



1:200 Zuidgevel Bwnr.14



1:200 Oostgevel Bwnr.14



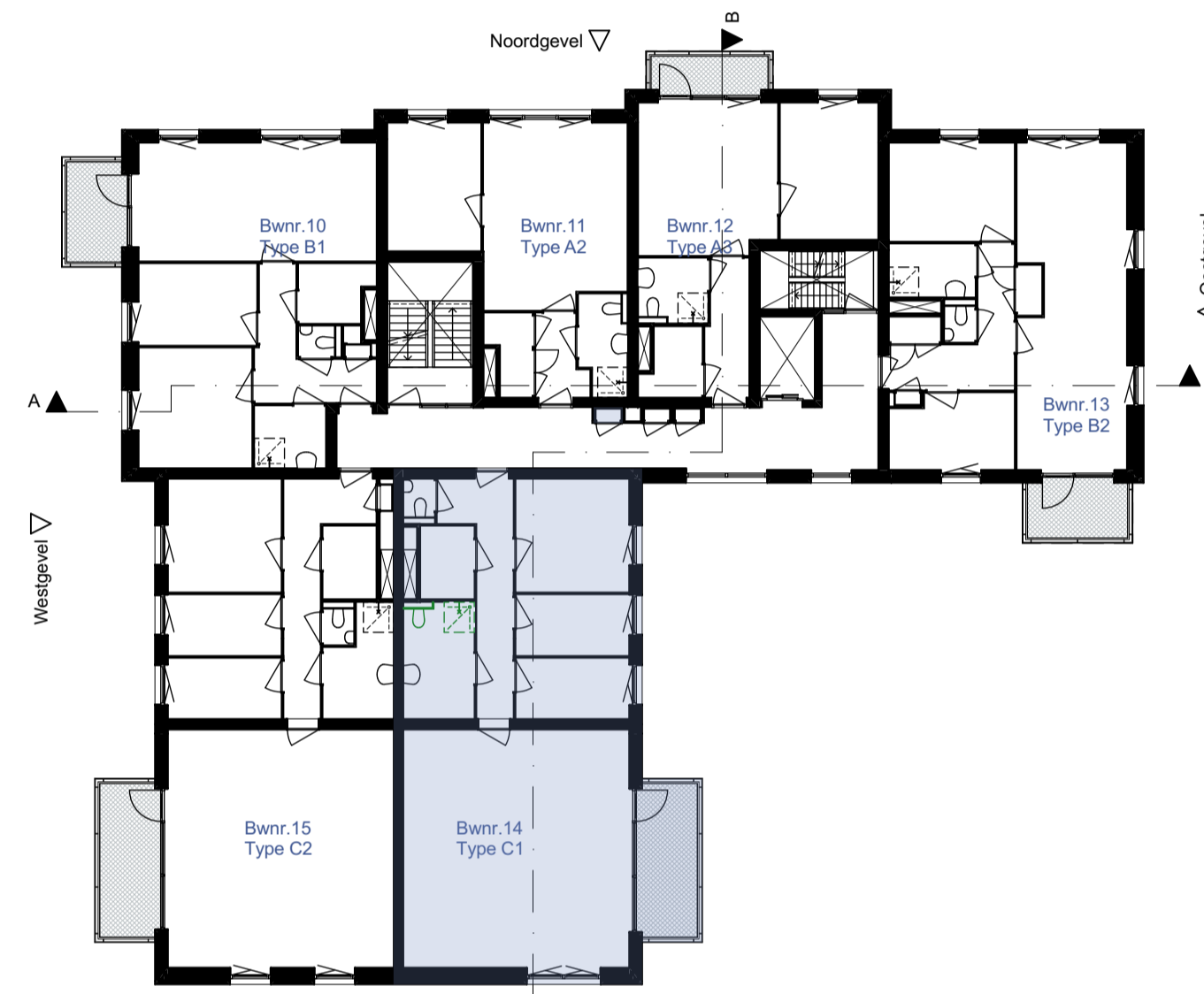
1:200 Noordgevel



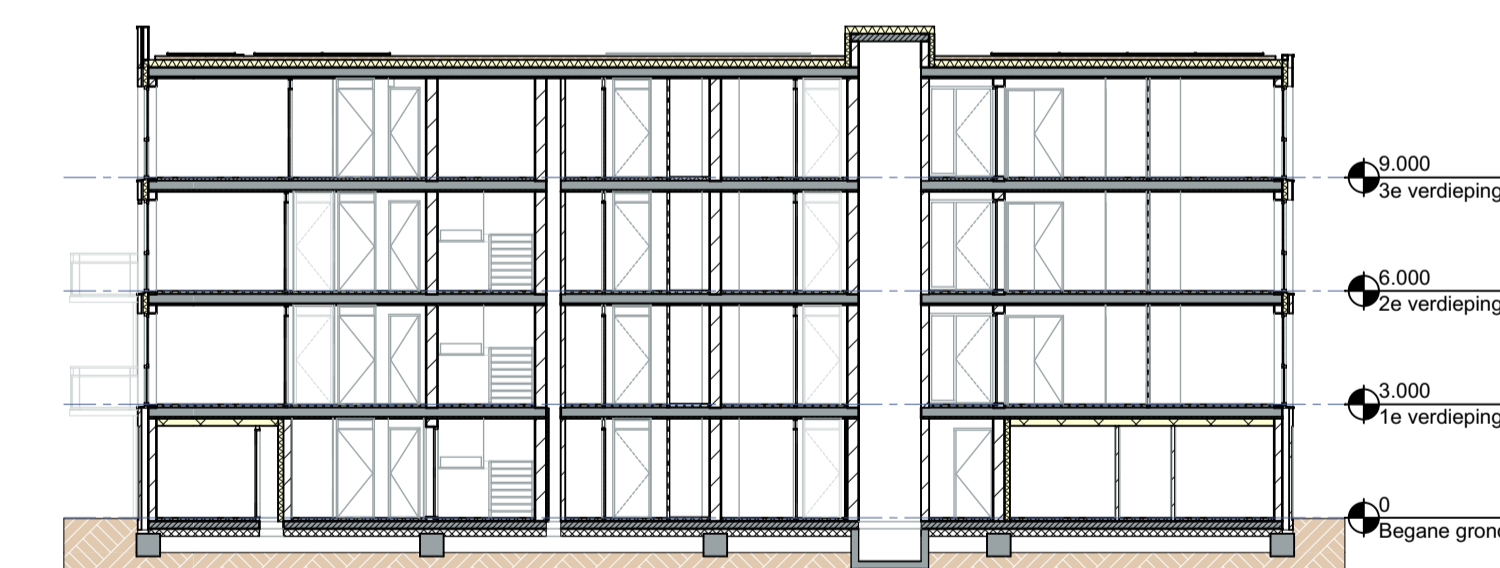
1:200 Westgevel



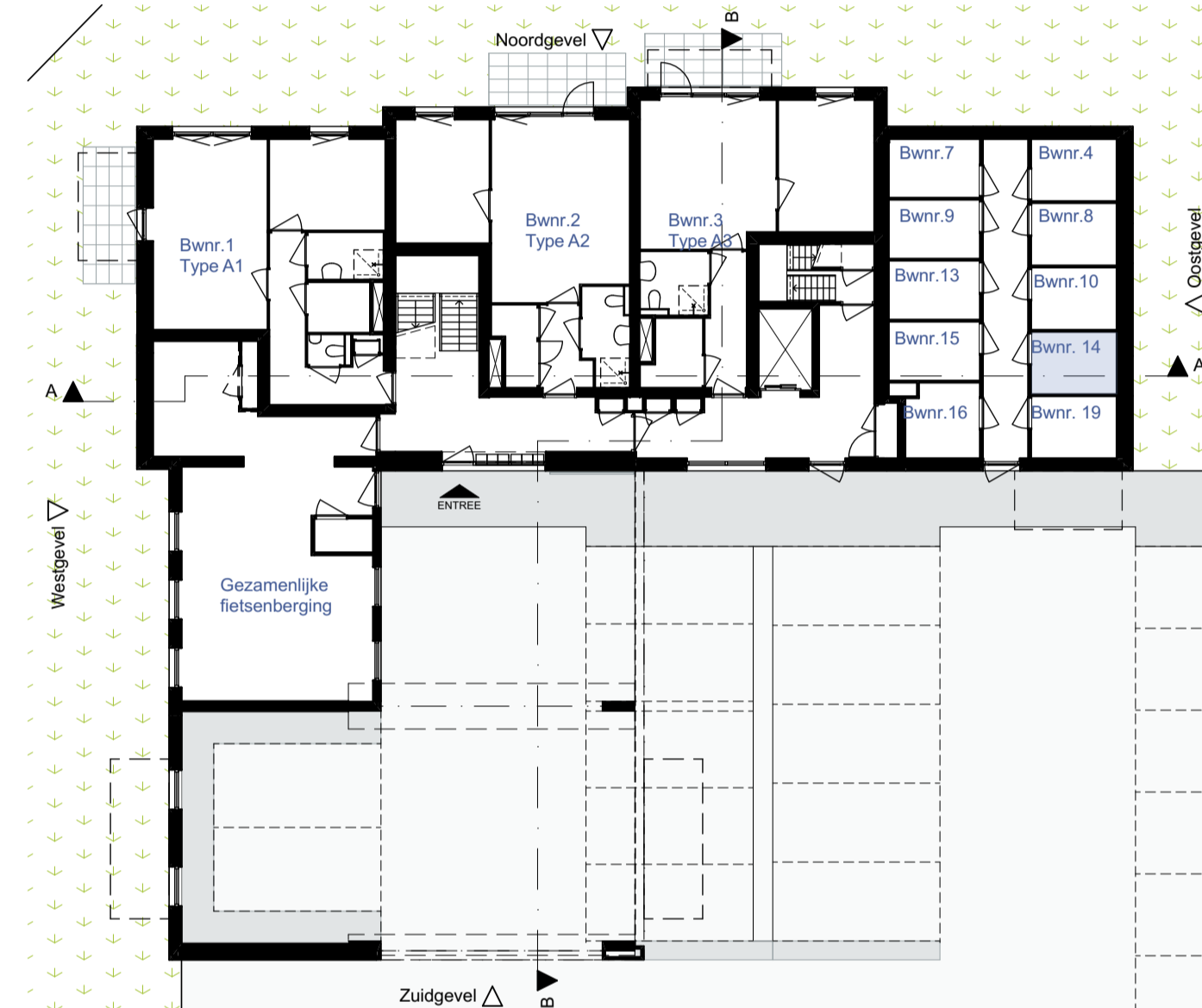
1:50 2e verdieping Bwnr.14



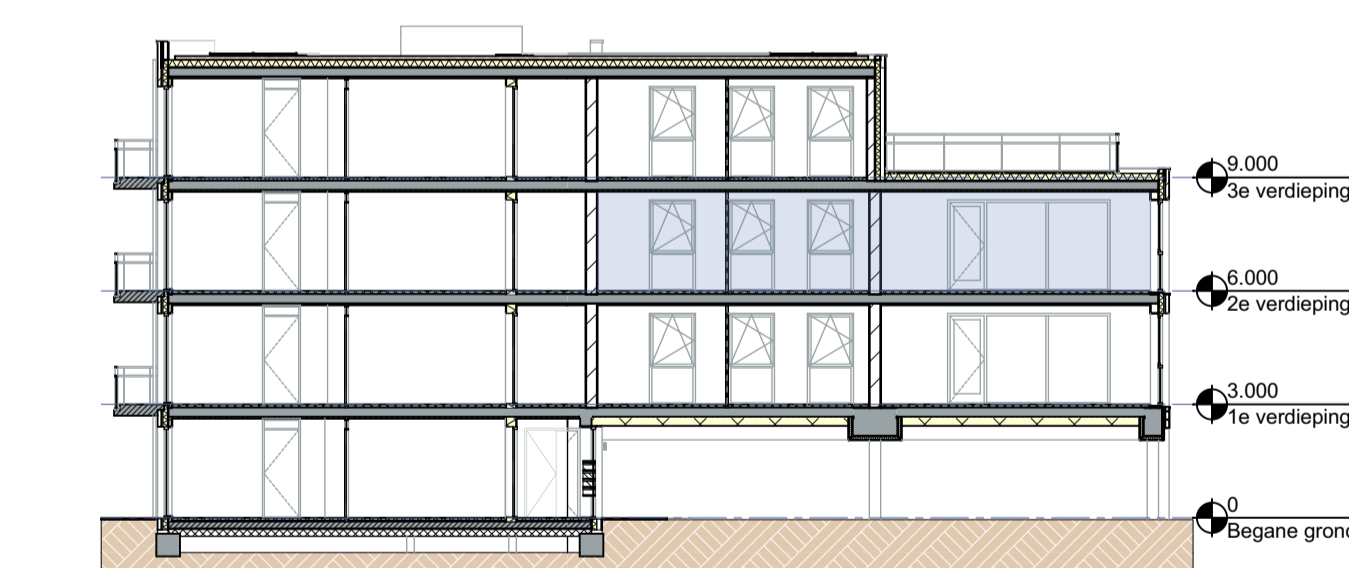
1:200 2e verdieping Bwnr.14



1:200 Doorsnede A-A



1:200 Begane grond Bwnr.14



1:200 Doorsnede B-B Bwnr.14

## Renvooi

meterkast	opstelpl. warmtepomp
elektrische radiator	opstelpl. wtw installatie
tegelwerk vloer	opstelpl. wasmachine
wandciset + inbouwreservoir	vloerverwarming verdeler
fontein	opstelplaats koelkast
wastafel	opstelplaats kookbestel
douchehoek	inblaas- / afvoerpunt plafond
hwa	raam voorzien van screen zonwering

intercom / drukknop	loze leiding
wandlichtpunt	bedrade leiding div.
centraaldoos met lichtpunt	aansluiting wasmachine
enkelpolige schakelaar	aansluiting elek. radiator
wisselschakelaar	aansluiting kookbestel
dubbelpolige schakelaar	aansluiting koelkast
schakelaar WTW systeem (2 st los geleverd)	aansluiting combi oven
wandcontactdoos geaard, 2 inbouwdozen	aansluiting afzuigkap
rookmelder (aangesloten op lichtnet) conform NEN 2555	aansluiting warmtepomp
Thermostaatleiding, bedraad	loze leiding vanuit meterkast tbv toekomstige vaatwasser
aardingspunt	loze leiding vanuit meterkast tbv toekomstige boiler
vrijloopdranger	

**Elektra conform NEN 1010**

**DISCLAIMER:**

- De aangegeven lichtpunten, wandcontactdozen, schakelaars, elektrische radiatoren, ventilatoren mechanische ventilatie e.d. zijn indicatief en kunnen om technische redenen door de installateurs nog aan wijzigingen onderhevig zijn.
- De aangegeven plaats en afmeting van de verschillende installaties, hemelwaterafvoeren en bijbehorende aansluitpunten zijn indicatief.
- In de meterkast, technische- en/of bergruimte en op de tweede verdieping (onbenoemde ruimten) kunnen leidingen als opbouw worden uitgevoerd.
- Het aantal en positie van de inblaas- en afzuigventielen van het gebalanceerde ventilatiesysteem zijn indicatief aangegeven en kunnen n.a.v. de plattengroenkeuze en ventilatieberekening afwijken.
- De kleuren van de kozijnen, metselwerk, houtwerk en overig weergegeven elementen worden uitgevoerd conform de kleur- en materiaalaanpak als opgenomen in de technische omschrijving.
- Indien door de combinatie van koperwiringen de woning niet meer voldoet aan de BENG-eis kunnen aanvullende maatregelen noodzakelijk zijn die afwijken van deze tekening.
- Indien een ligbad voor een te openen raam is geplaatst, wordt het raam enkel aangeboden met kiepstand mogelijkheid i.v.m. opklapbaarheid.
- Alle maten zijn circa maten, aangegeven in millimeters (mm).

