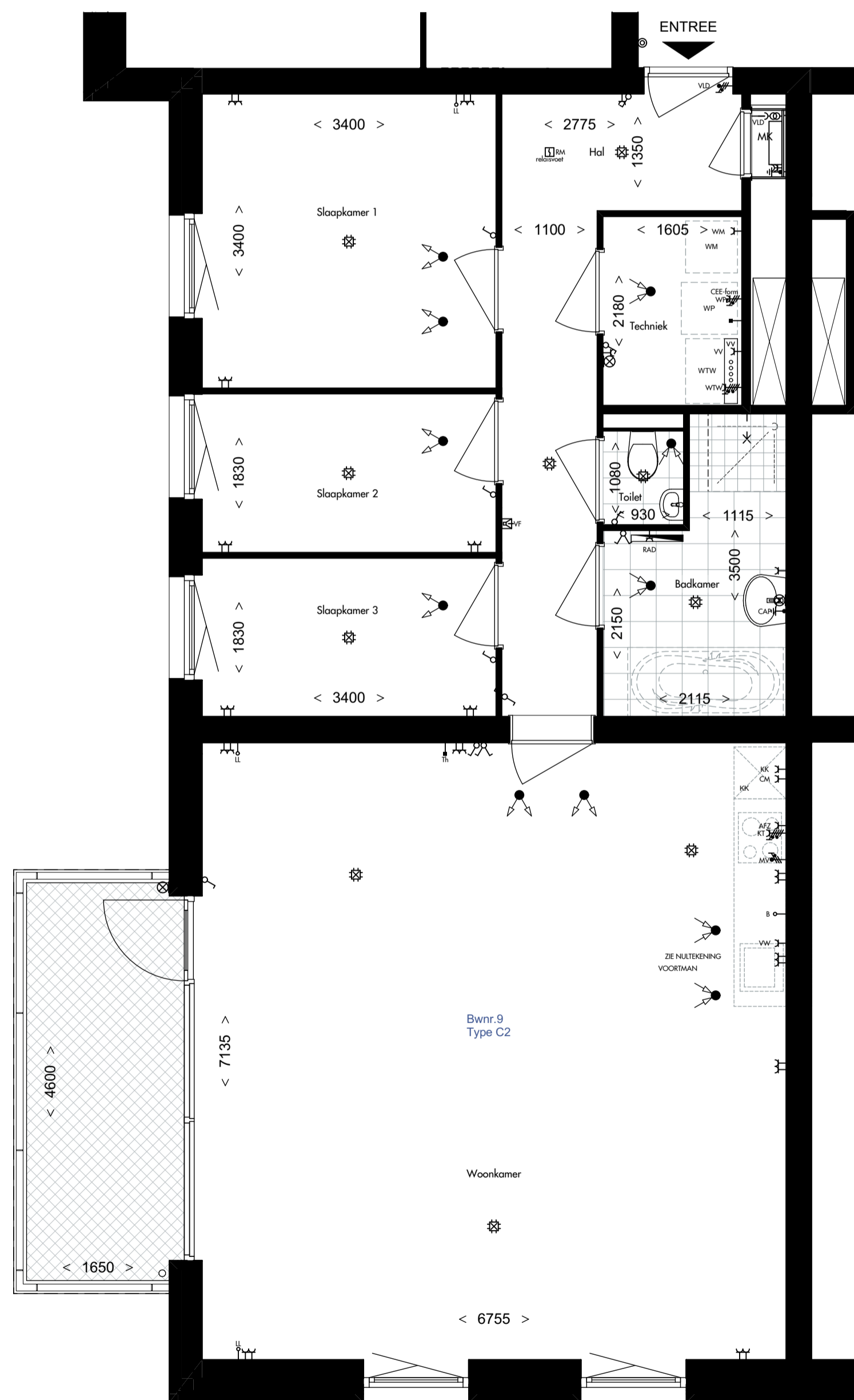
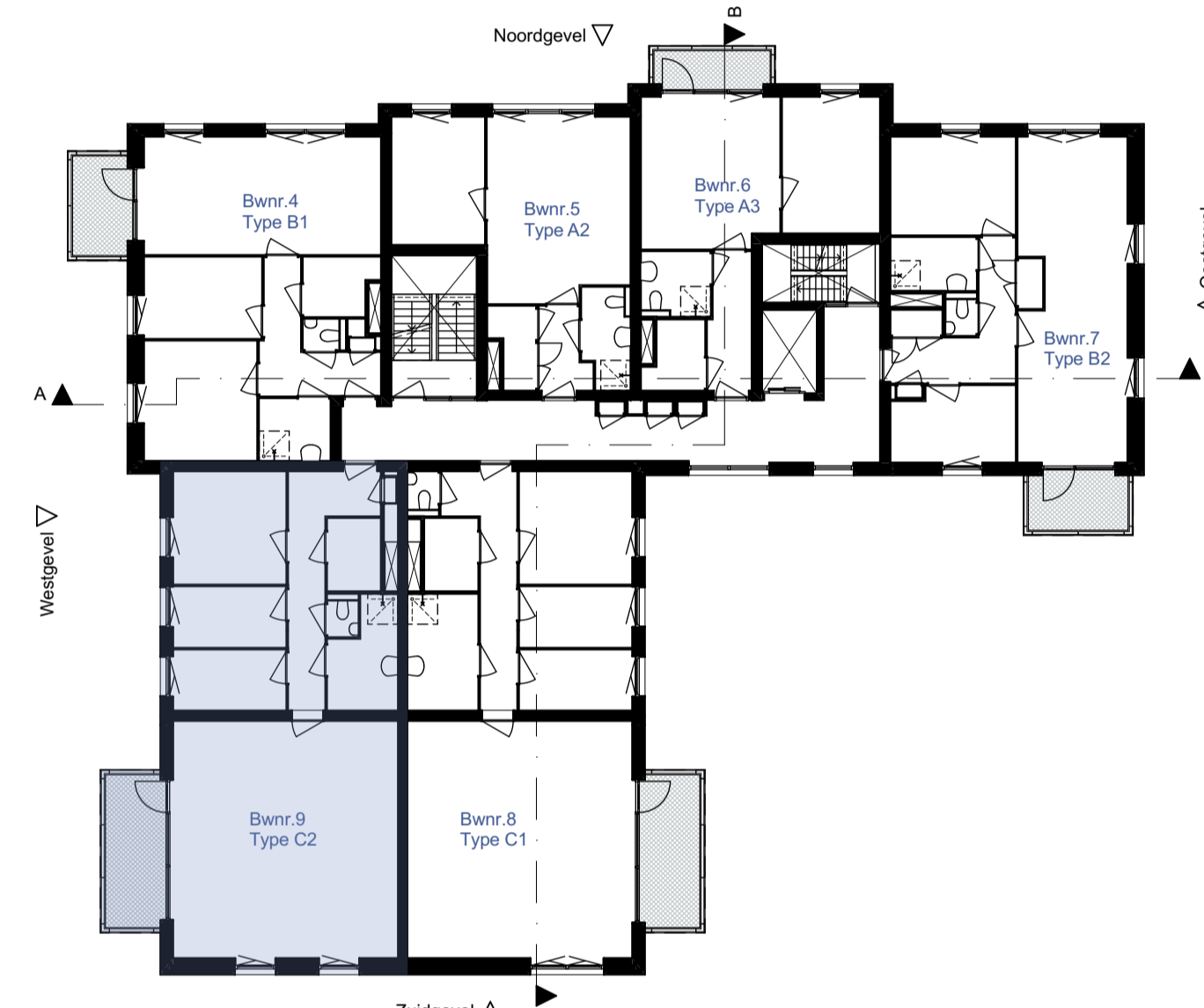




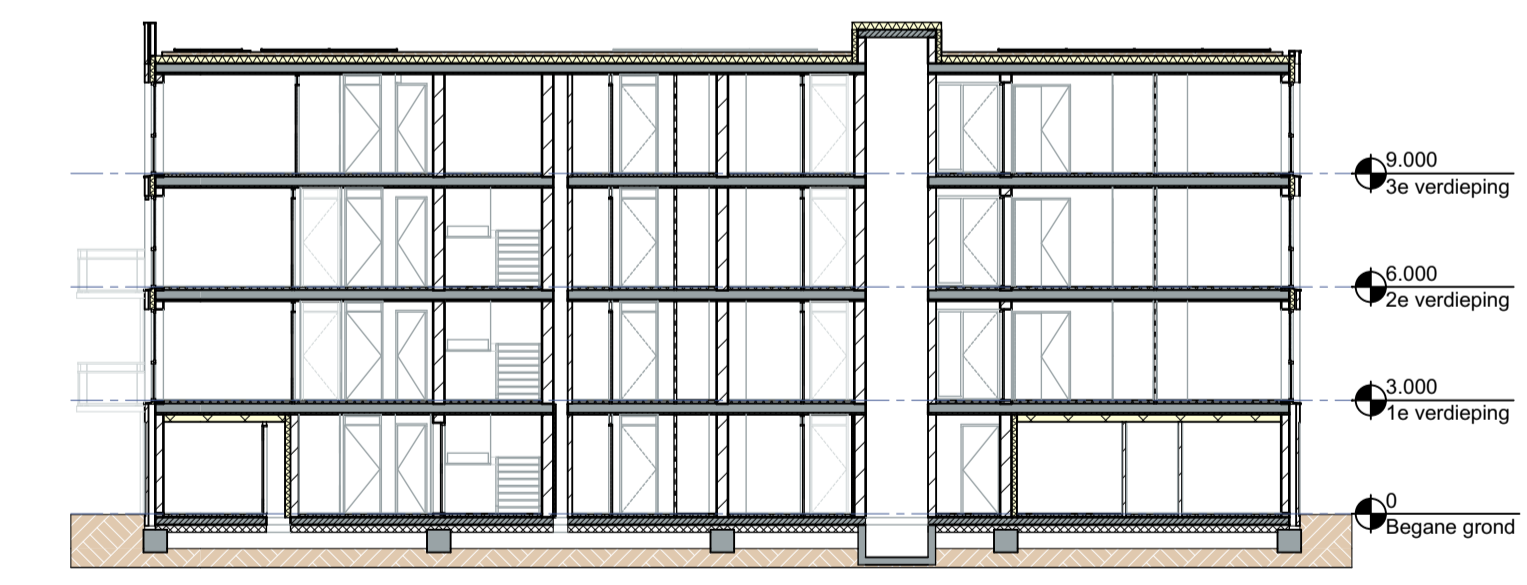
1:200 Zuidgevel Bwnr.9 1:200 Oostgevel 1:200 Noordgevel 1:200 Westgevel Bwnr.9



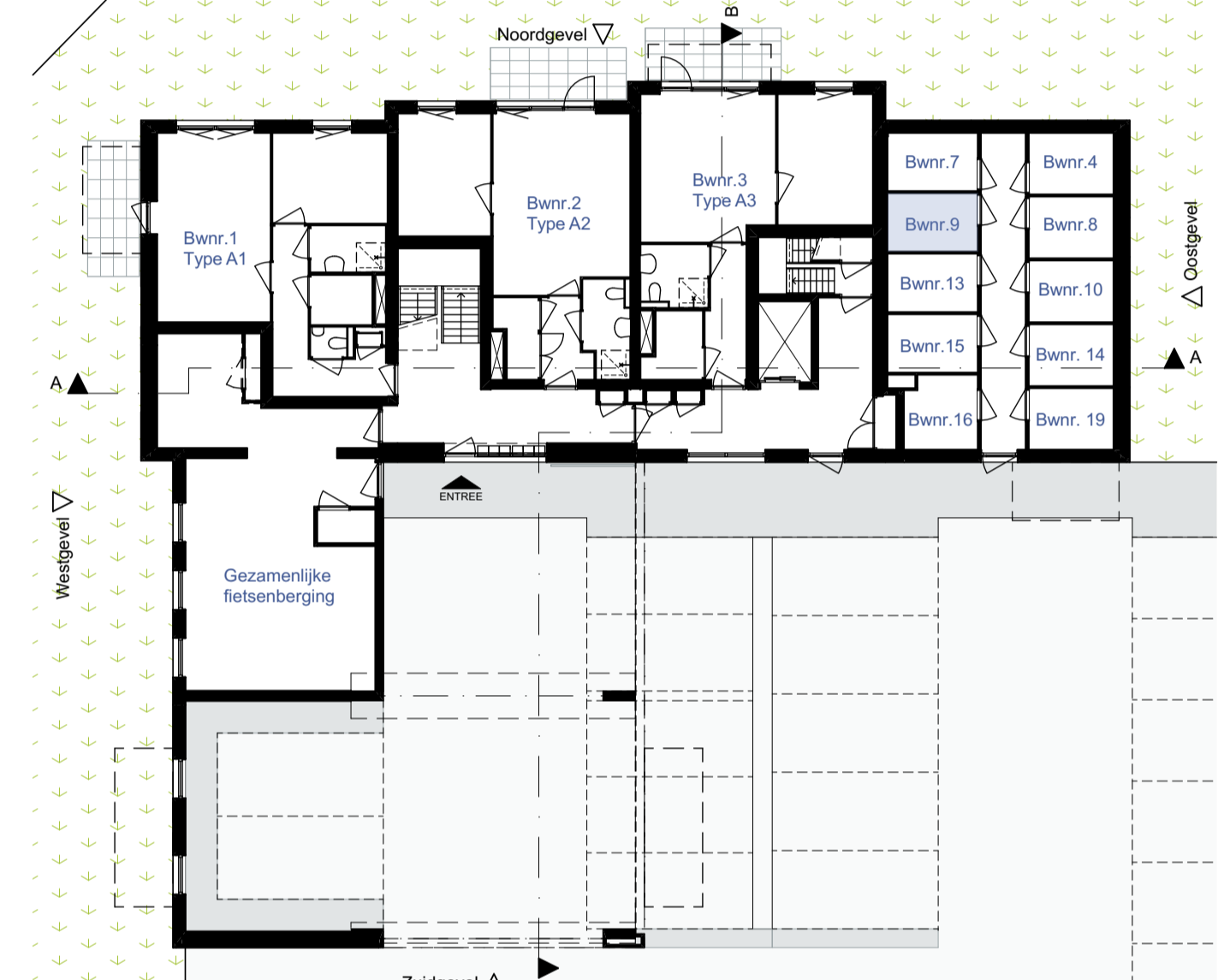
1:50 1e verdieping Bwnr.9



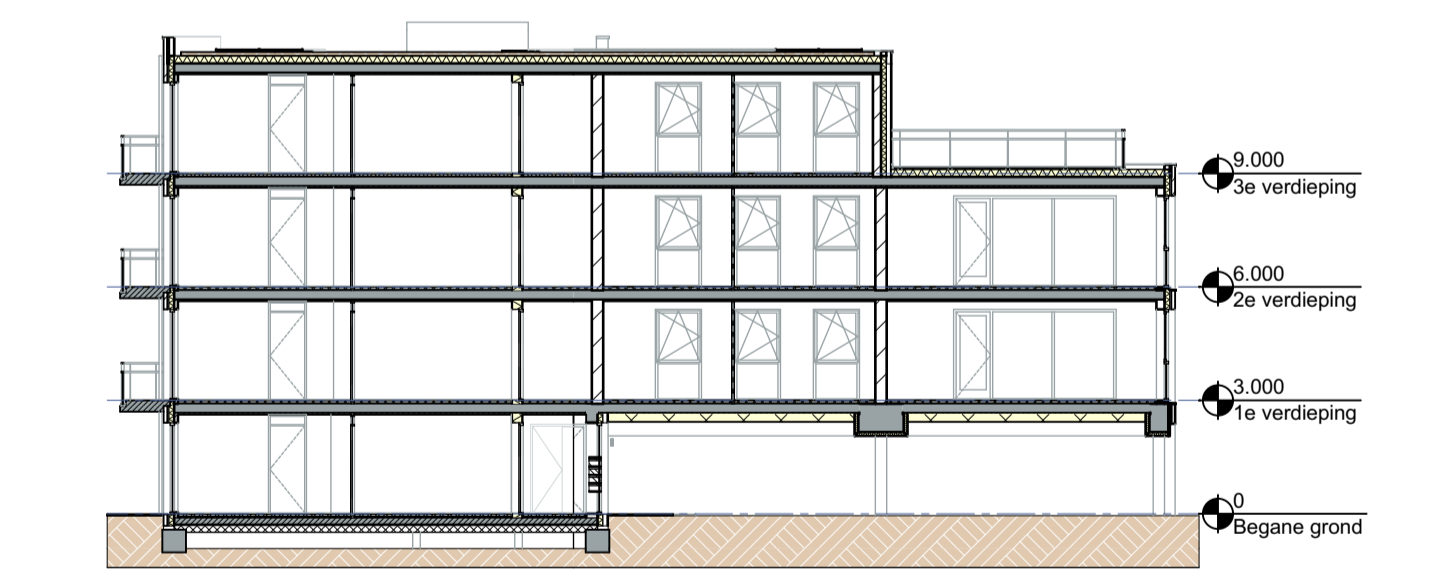
1:200 1e verdieping Bwnr.9



1:200 Doorsnede A-A



1:200 Begane grond Bwnr.9



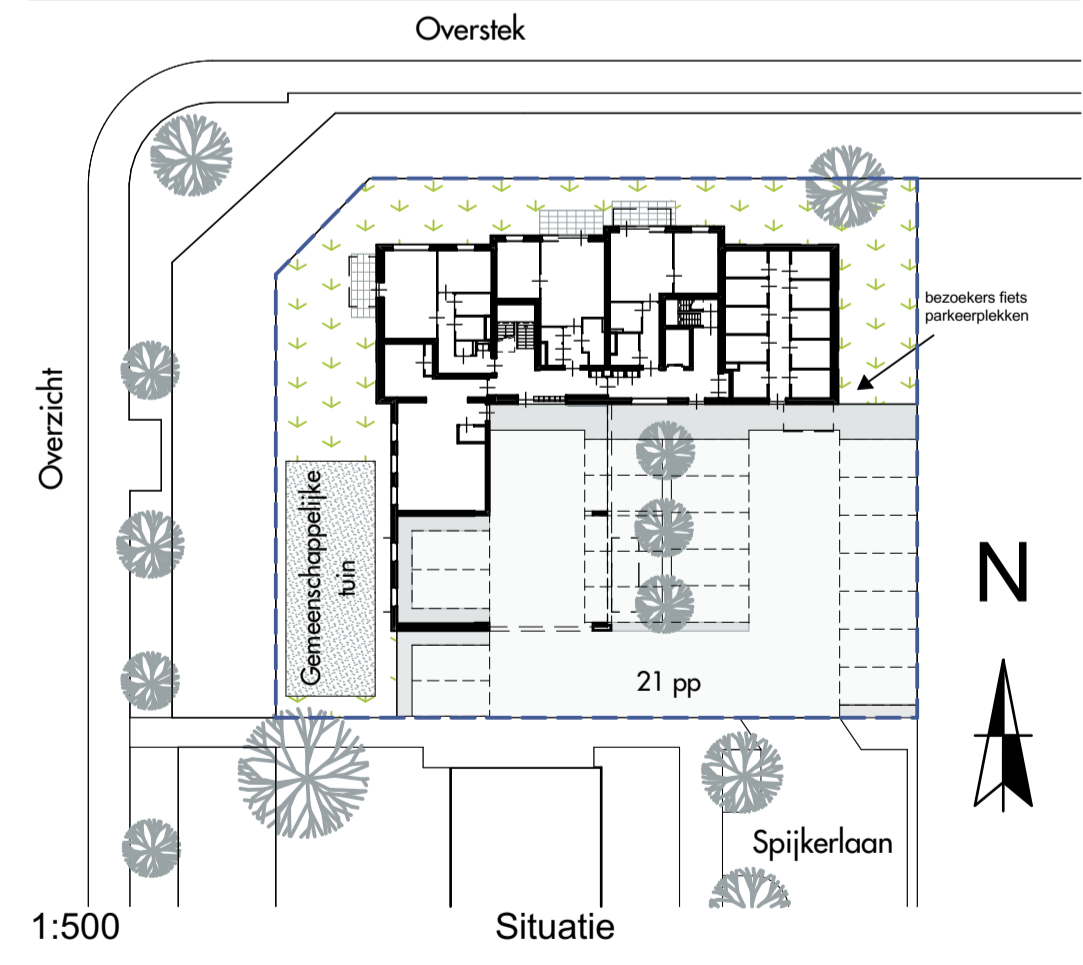
1:200 Doorsnede B-B

Renvooi

	meterkast		opstepl. warmtepomp
	elektrische radiator		opstepl. wtw installatie
	tegelv. vloer		opstepl. wasmachine
	wandcaset + inbouwreservoir		voerverwarming verdeeler
	fontein		opstepl. kookkast
	wastafel		opstepl. kookbestel
	douchehoek		inblaas- / afvoerpunt plafond
	hwa		raam voorzien van screen zonwering
	kruipruimte		

	intercom / drukknop		loze leiding
	wandlichtpunt		bedrade leiding div.
	centraaldoos met lichtpunt		aansluiting wasmachine
	enkelpolige schakelaar		aansluiting elek. radiator
	wisselschakelaar		aansluiting kookbestel
	dubbelpolige schakelaar		aansluiting combi oven
	schakelaar WTW systeem (2 st los geleverd)		aansluiting warmtepomp
	wandcontactdoos geaard, 2 inbouwdozen		aansluiting WTW unit
	rookmelder (aangesloten op lichtnet) conform NEN 2555		loze leiding vanuit meterkast
	thermostaatleiding, bedraad		loze leiding vanuit meterkast
	aardingspunt		loze leiding vanuit meterkast
	vrijloopdranger		

DISCLAIMER:
 • De aangegeven lichtpunten, wandcontactdozen, schakelaars, elektrische radiatoren, ventielen mechanische ventilatie e.d. zijn indicatief en kunnen om technische redenen door de installateurs nog aan wijzigingen onderhevig zijn.
 • De aangegeven plaats en afmeting van de verschillende installaties, hemelwaterafvoeren en bijbehorende aansluitpunten zijn indicatief.
 • In de meterkast, technische- en/of bergruimte en op de tweede verdieping (onbenoemde ruimten) kunnen leidingen als opbouw worden uitgevoerd.
 • Het aantal en positie van de inblaas- en afzuigventielen van het gebalanceerde ventilatiesysteem zijn indicatief aangegeven en kunnen n.v.t. de plattengrondkeuze en ventilatieberekening afwijken.
 • De kleuren van de kozijnen, metselwerk, houtwerk en overig weergegeven elementen worden uitgevoerd conform de kleur- en materiaalstaat als opgenomen in de technische omschrijving.
 • Indien door de combinatie van koperwrijvingen de woning niet meer voldoet aan de BENG-eis kunnen aanvullende maatregelen noodzakelijk zijn die afwijken van deze tekening.
 • Indien een ligbad voor een te openen raam is geplaatst, wordt het raam enkel aangeboden met kiepstand mogelijkheid i.v.m. opklapbaarheid.
 • Alle maten zijn circa maten, aangegeven in millimeters (mm).



1:500 Situatie

WEIDSE WEELE **Bébouw Midreth** **JUST ARCHITECTS**
 Bezig met bouwen

opdrachtgever: **Bébouw Midreth B.V.**
 project: **Appartementen te Kamerik**
 onderwerp: **Verkoop contracttekening Appartement Bwnr. 9**

projectnummer: **0240**
 tekeningnummer: **KAO-09**

formaat: A1
 schaal: 1:200, 1:50 Definitief
 status: Datum: 29-6-2022