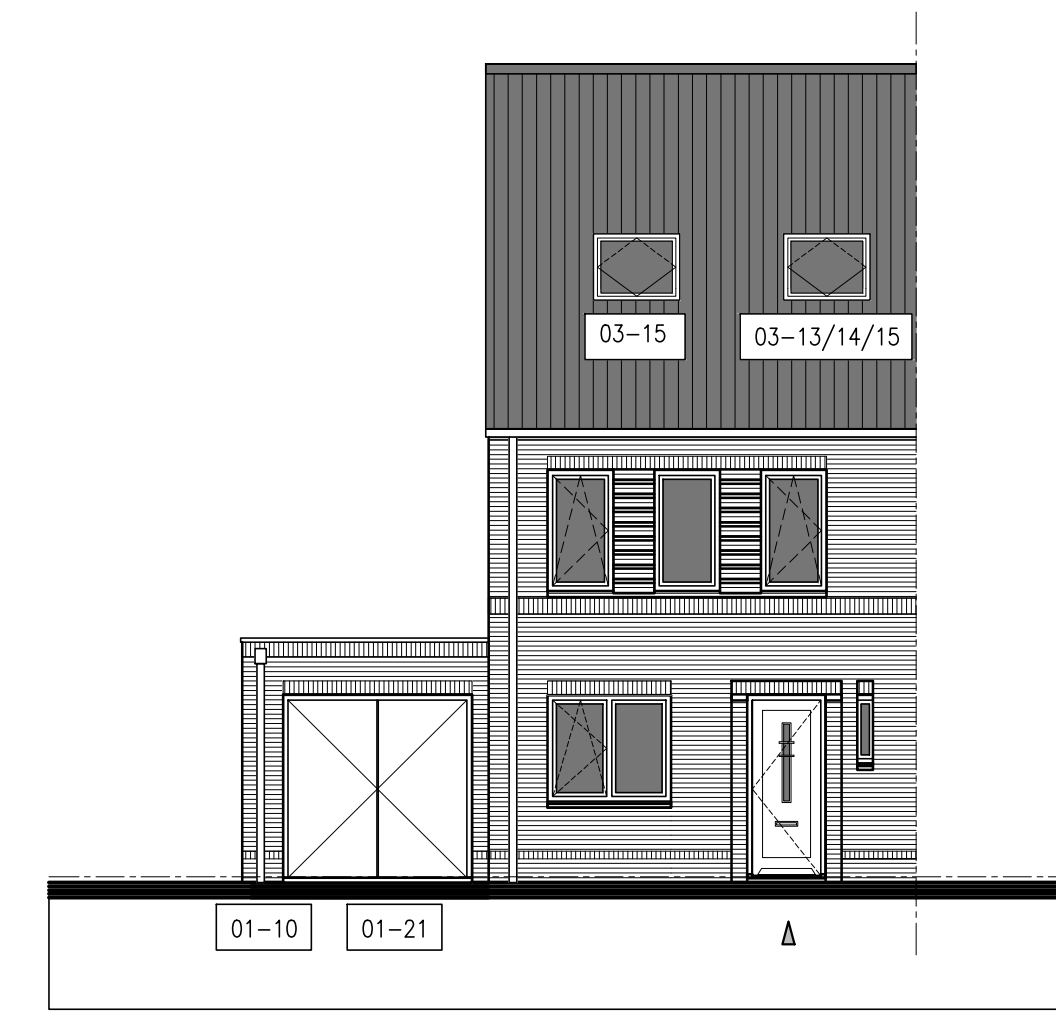
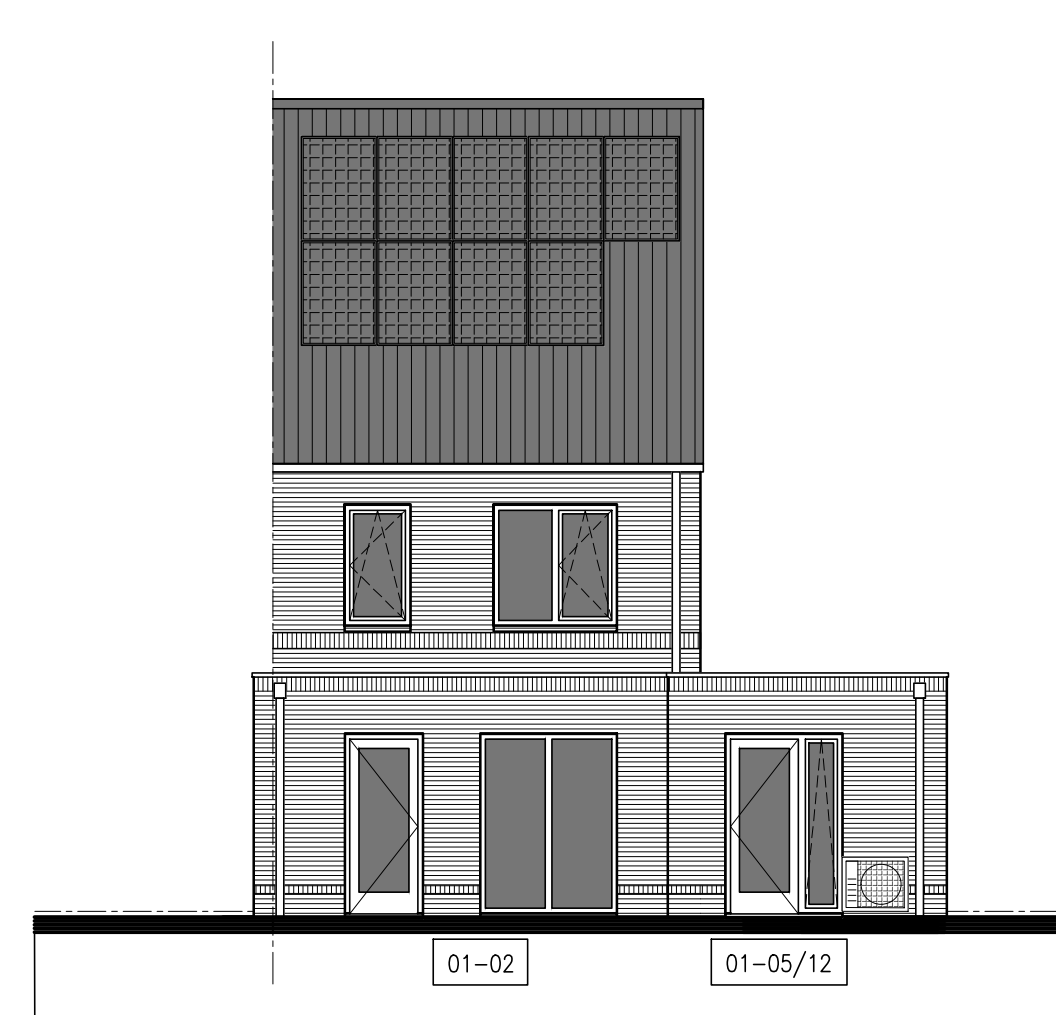


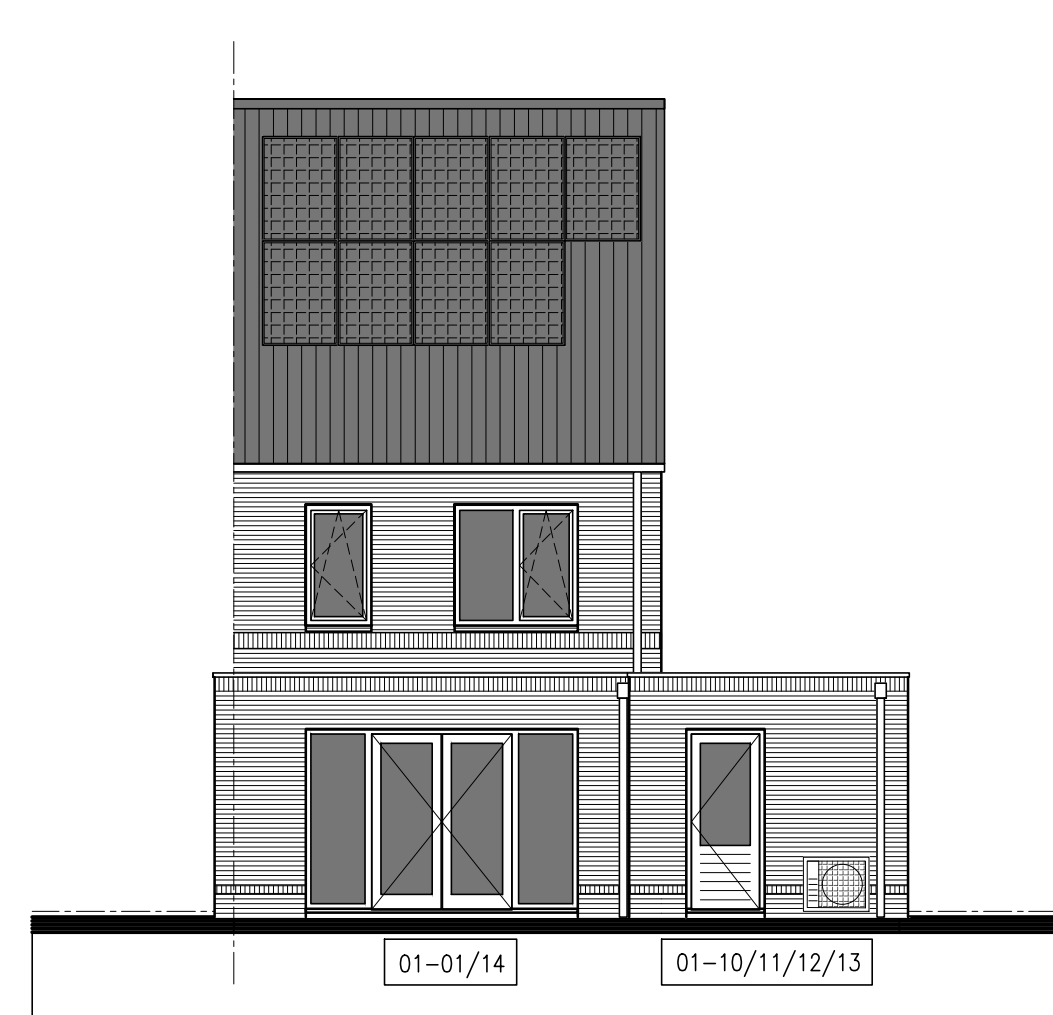
VOORGEVEL
1:100



VOORGEVEL
1:100



ACHTERGEVEL
1:100



ACHTERGEVEL
1:100



LINKER ZIJGEVEL
1:100

De op deze tekening getoonde woning, inclusief opties, kan een gespiegelde versie van uw woning betreffen.

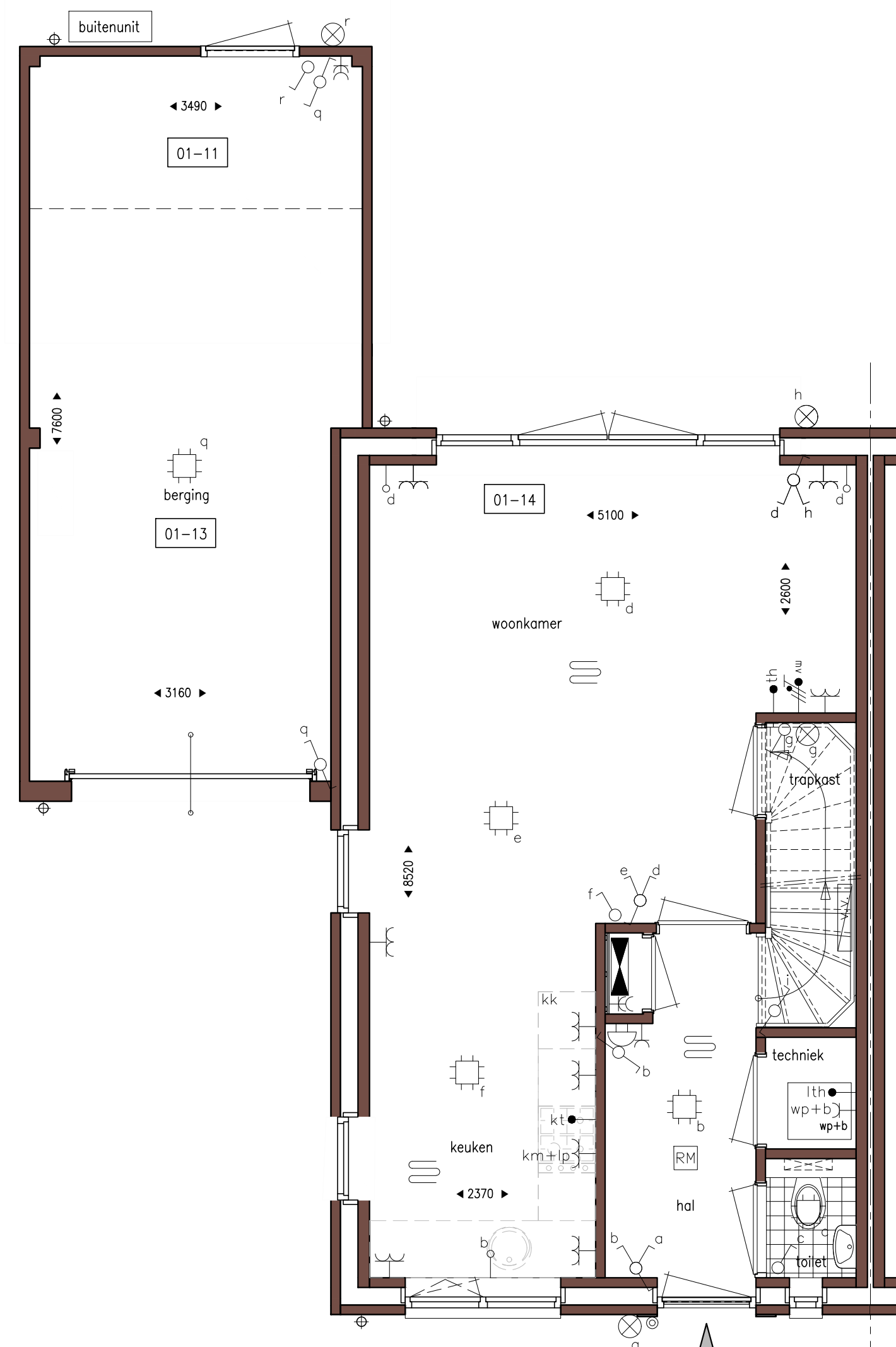
Alle opties worden getoond a.d.h.v. de gevels en plattegronden van bouwnr. 10. De opties zijn echter ook van toepassing voor de overige bouwnummers met eventuele afwijkende gevels en/of plattegronden.

RENOVOOI OPTIES

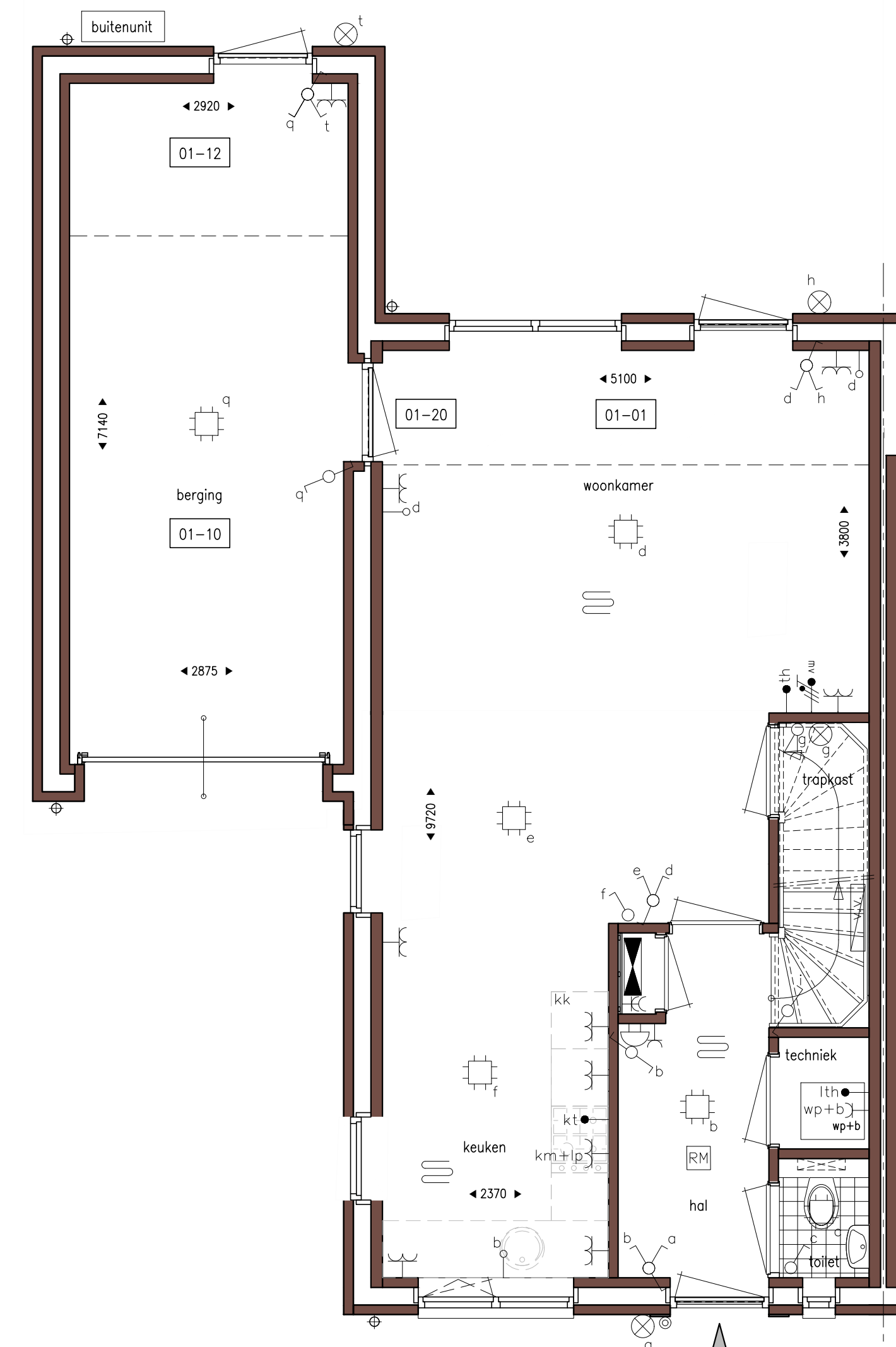
- 01-01: Uitbreiding 1200 mm aan achterzijde woning
- 01-02: Uitbreiding 2400 mm aan achterzijde woning
- 01-05: Aangebouwde berging opspitsen in speel-/werkruimte, voorzien van aangepast gevelkozijn en berging (alleen i.c.m. optie 01-13 + 01-10 + 01-02 + 01-21)
- 01-10: Aangebouwde berging isoleren (alleen i.c.m. optie 01-13)
- 01-11: Verlengen berging met 1600 mm (alleen i.c.m. optie 01-13)
- 01-12: Verlengen berging met 1600 mm en isoleren (alleen i.c.m. optie 01-13)
- 01-13: Aangebouwde gemetselde berging i.p.v. houten buitenberging
- 01-14: Pui met dubbele tussendeuren in achtergevel i.p.v. basiskozijn
- 01-20: Deurkozijn tussen berging en woning (alleen i.c.m. optie 01-01 + 01-02 + 01-13)
- 01-21: Dubbele deuren i.p.v. kanteldeur (alleen i.c.m. optie 01-10 + 01-13)
- 02-01: Vergrotten badkamer (inclusief tegelwerk, exclusief sanitair)
- 02-07: Inloopkast en samengevoegde slaapkamer 1+3
- 03-01: Onbenoemde ruimte op de 2e verdieping
- 03-11: Dakkapel in voorgevel (breedte ca. 1800 mm)
- 03-13: Dakvenster (ca. 550x780 mm)
- 03-14: Dakvenster (ca. 780x1180 mm)
- 03-15: Dakvenster (ca. 1.140x1180 mm)

BOUWKUNDIG RENVOOI	
Verdelingskast met meterkast	Aansluitpunt wasmachine
Centraaldoos als lichtpunt	Aansluitpunt gebalanceerde ventilatie-unit
Wandlichtpunt	Aansluitpunt boiler (loos)
Ruimtelijke afbouw, 230V met back-up	Aansluitpunt warmtepomp
Ruimtelijke afbouw, 230V met back-up	Beteruiker
Schakelaar, Enkelpolig	Bal
Schakelaar, Wissel	Voerverwarming
Schakelaar, Serie	Voerverwarming verdeler
Contactdoos, ra, enkel	optelplaats wasmachine
Contactdoos, ra, dubbel (opbouw)	optelplaats koelkast
Contactdoos, RA, dubbel, horizontaal	optelplaats warmtepomp
Elektrische radiator (in badkamer)	optelplaats warmtepomp + boilervat
regeling mechanische ventilatie	optelplaats gebalanceerde ventilatie-unit
aansluitpunt data/telefoon/televisie (loos)	optelplaats boilervat
Aansluitpunt, thermostaat, bedraad	optelplaats omvormer t.b.v. zonnepanelen
Aansluitpunt, thermostaat cv	
Aansluitpunt, elektrische radiator	
Aansluitpunt omvormer t.b.v. zonnepanelen	
Aansluitpunt keukenmeubel + lichtpunt	
Aansluitpunt kooktoestel	

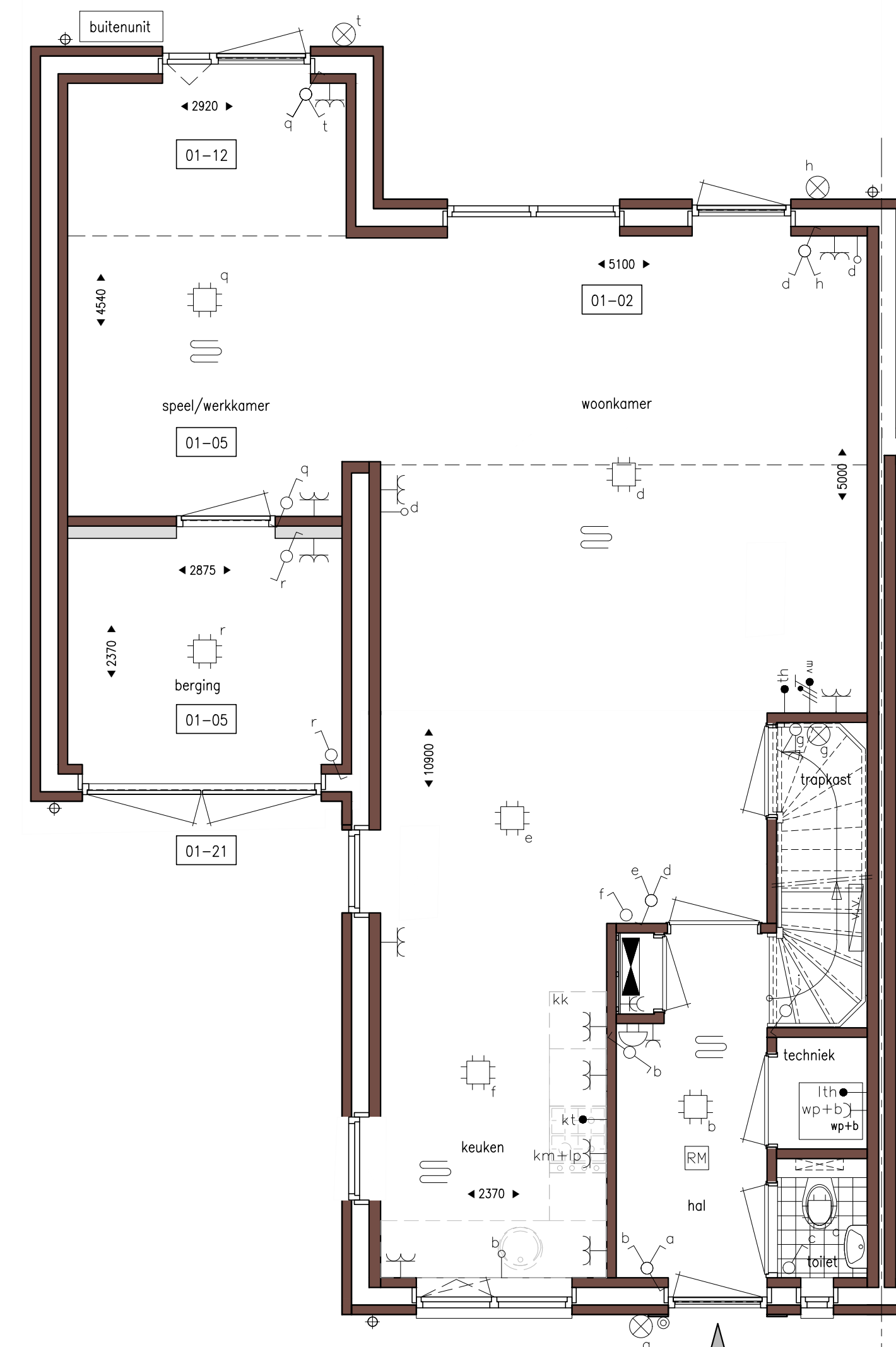
Posities zijn indicatief op de tekening aangegeven. In afstemming met de installateurs kunnen de posities wijzigen. Algemere schakelaars op 1000mm-voet. Wandcontactdozen op 300mm-voet, mits anders aangegeven.



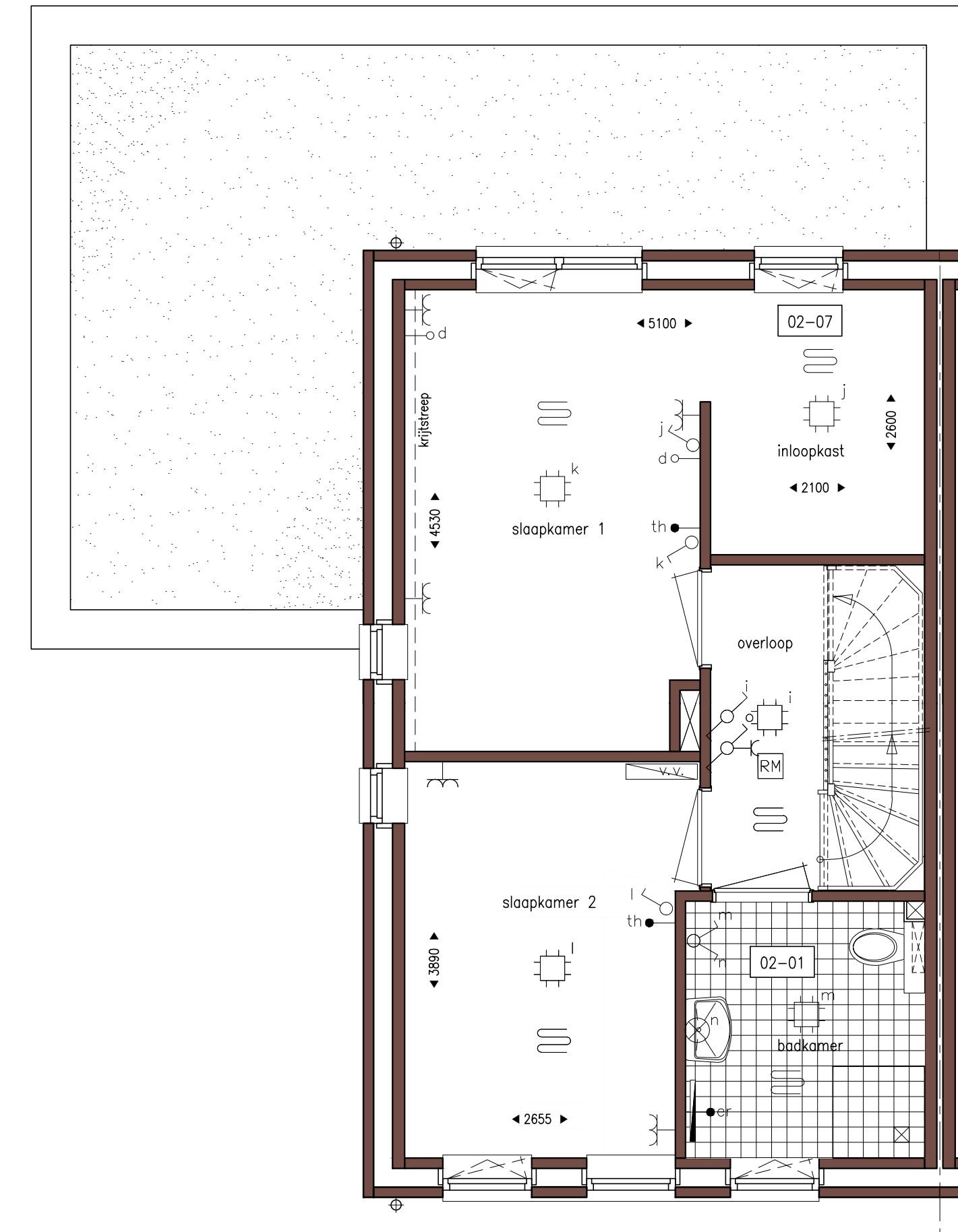
BEGANE GROND
1:50



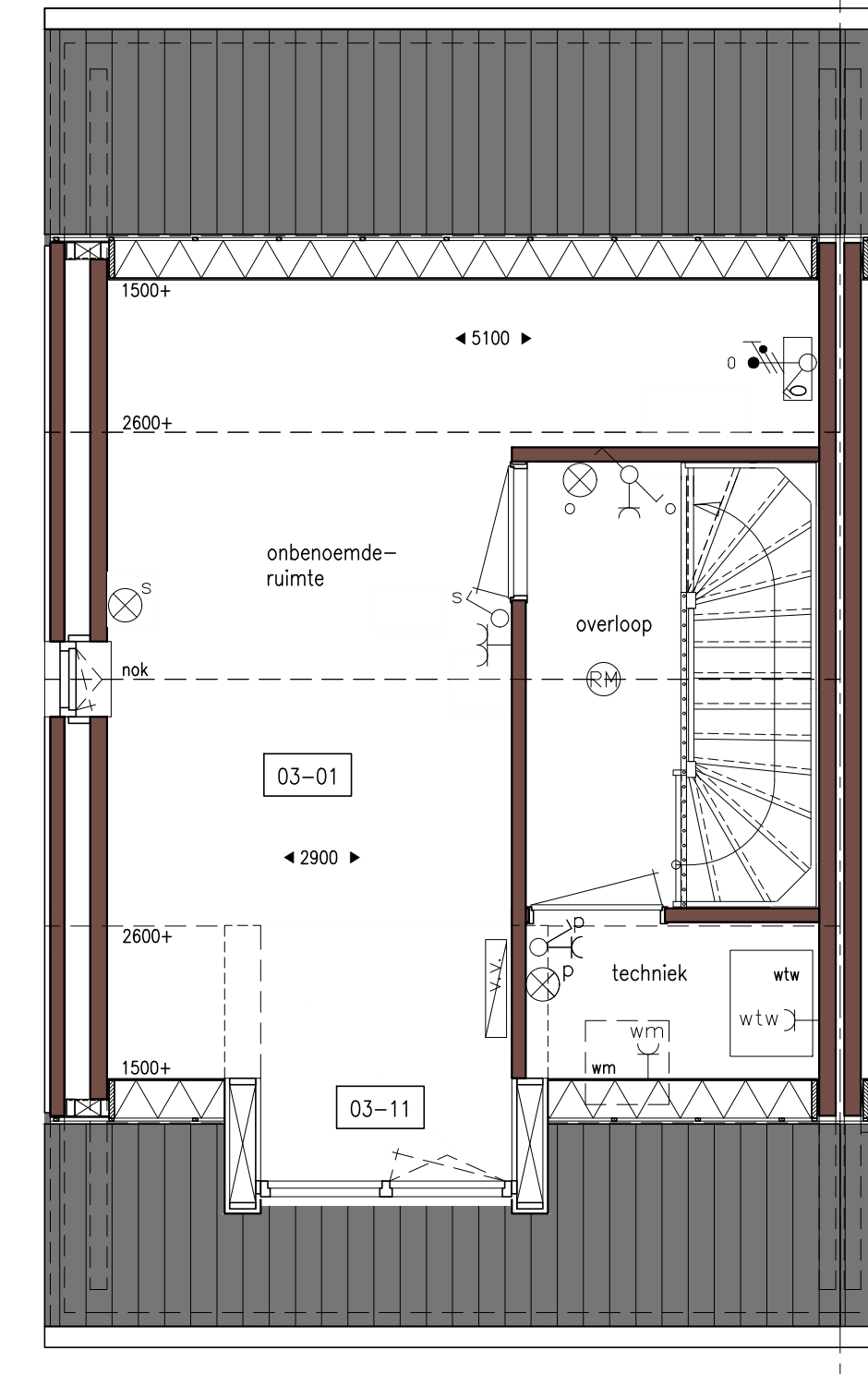
BEGANE GROND
1:50



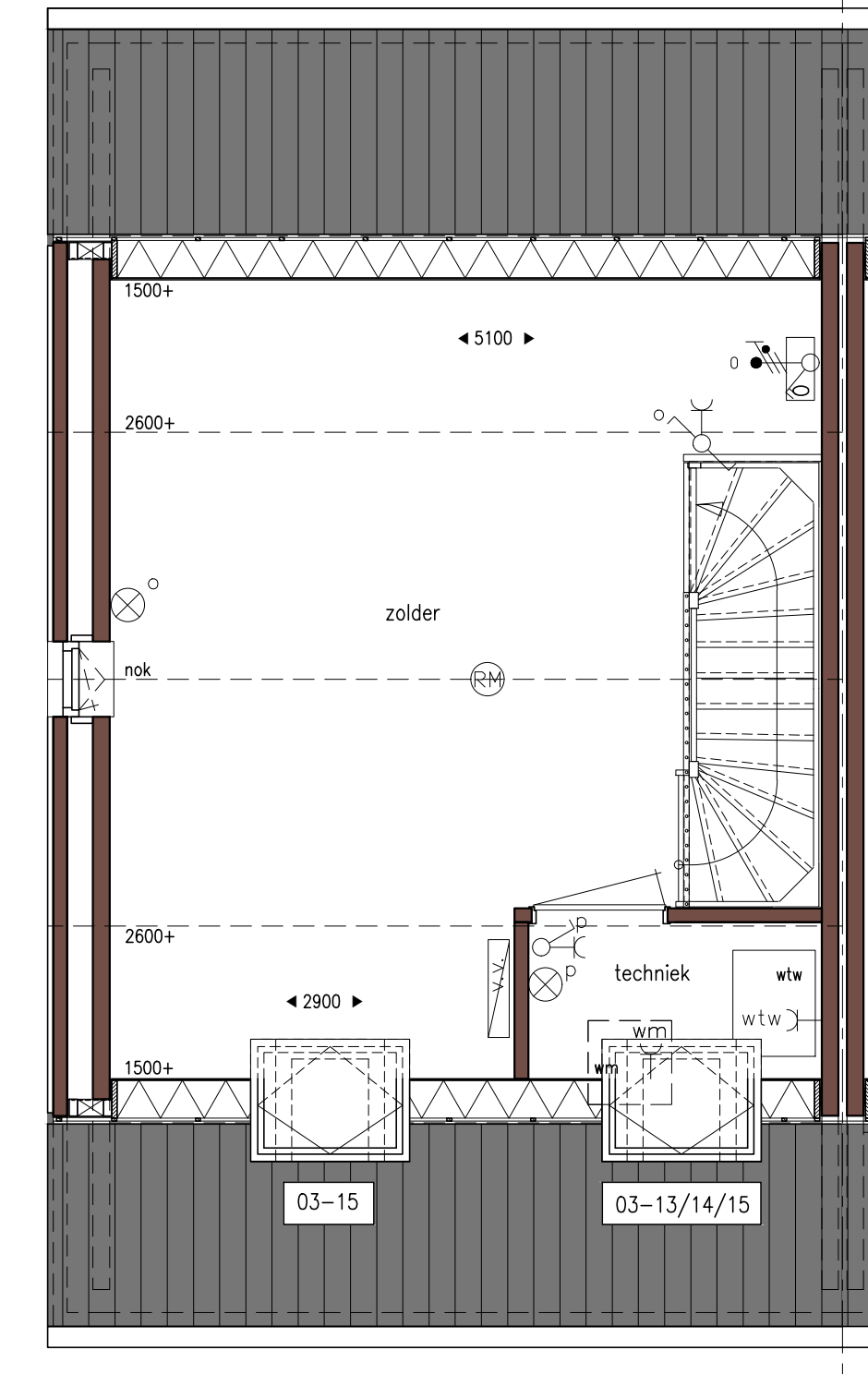
BEGANE GROND
1:50



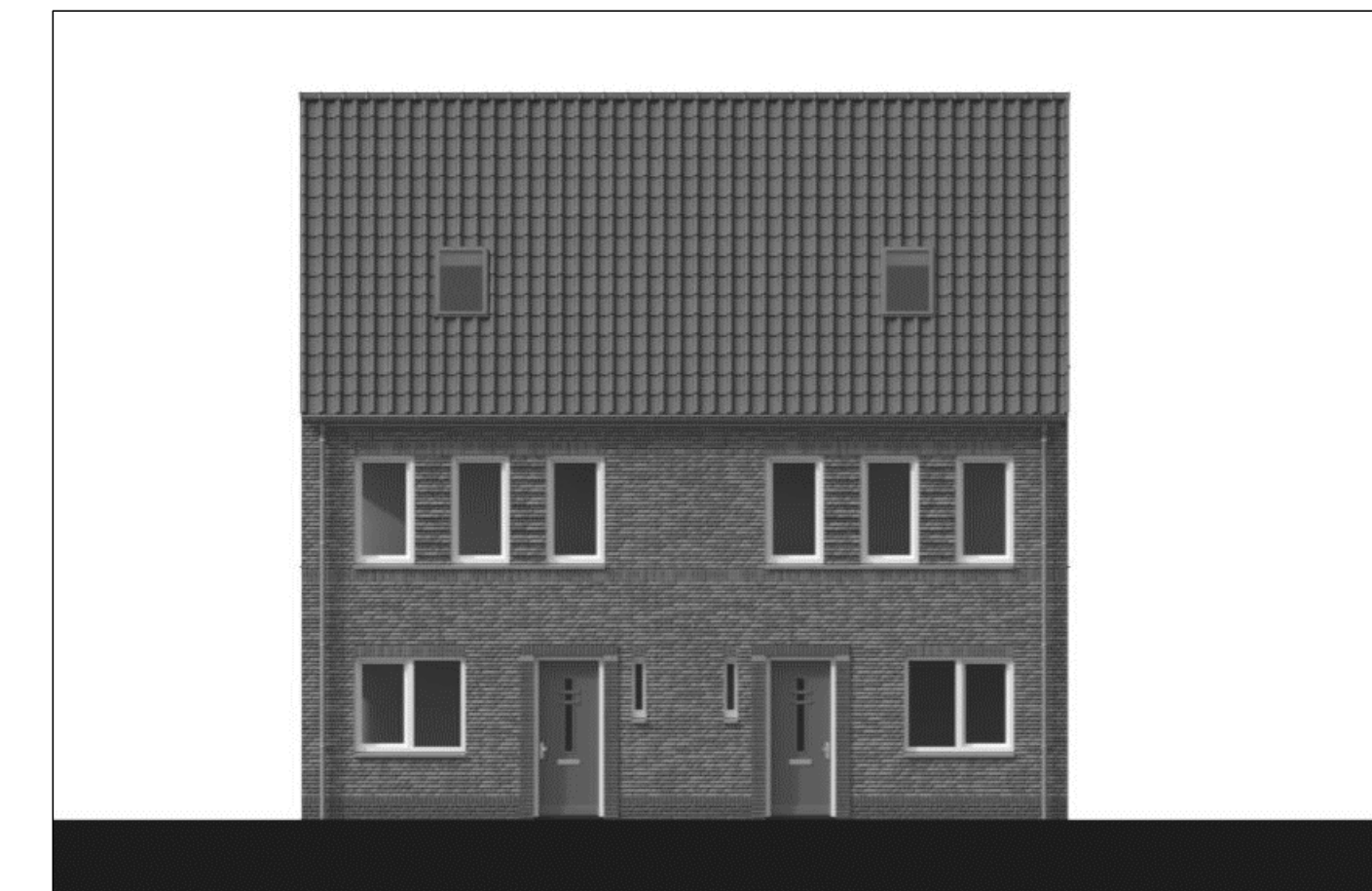
1e VERDIEPING
1:50



2e VERDIEPING
1:50



2e VERDIEPING
1:50



VELD7 Oirschot

Project **Veld 7 te Oirschot**
Onderdeel **Opties**
Bouwnummers **10 en 11**
Type **A**

schaal **1:50 / 1:100**
datum **01.02.2024**
tekening **VK-02**

opdrachtgever **J.B. JANSSEN**
BOUWONTWIKKELING

