

# Inhoud



**4**

In Terras aan de Schie sta jij centraal.

**8**

Ontdek de omgeving

**12**  
Een mooie transformatie

**14**

Interview met de makelaar



**16**

Uitzicht zover je kunt kijken

**18**

Verdiepingsoverzichten

**20**

Interview architect



**22**

De woningtypes

Type A	22
Type B	28
Type B-Gs	32
Type C	34
Type D	36
Type E	40



**44**

Jouw droomkeuken

**46**

Procedure voor inschrijven

**50**

Colofon



**Ook zo'n liefhebber van een terrasje op z'n tijd? Wat zou je denken van 365 terrasdagen per jaar? Ja, dat kan. In Terras aan de Schie, een nieuw project in het centrum van Schiedam. Beter gezegd: vernieuwend. Het gebouw dat er ooit stond krijgt een complete make-over, van binnen en van buiten. Knappe Schiedammer die het dán nog herkent. En na die metamorfose keren er 16 verdiepingen pracht en praal terug. Is een van de 130 appartementen voor jou?**

## The Schie is the limit!

Wát een plek om te wonen. Dit wordt de nieuwe entree van Schiedam, op een belangrijk ov-knooppunt. En wát een plek om van het uitzicht te genieten. Hier de Schiedamse binnenstad. Dáár de Schie. Verderop Rotterdam en Delft.

Die verrekijker gaat hier overuren maken. En de appartementen zelf? Helemaal wat je zoekt. Ben je single of stel? Startend of seniorent? Maak je keus uit twee- of driekamer- appartementen. De grootte varieert van 65 tot 85 vierkante meter. En natuurlijk heb je er een buitenruimte bij, met op alle hoeken riante terrassen.

### Waar ligt het?

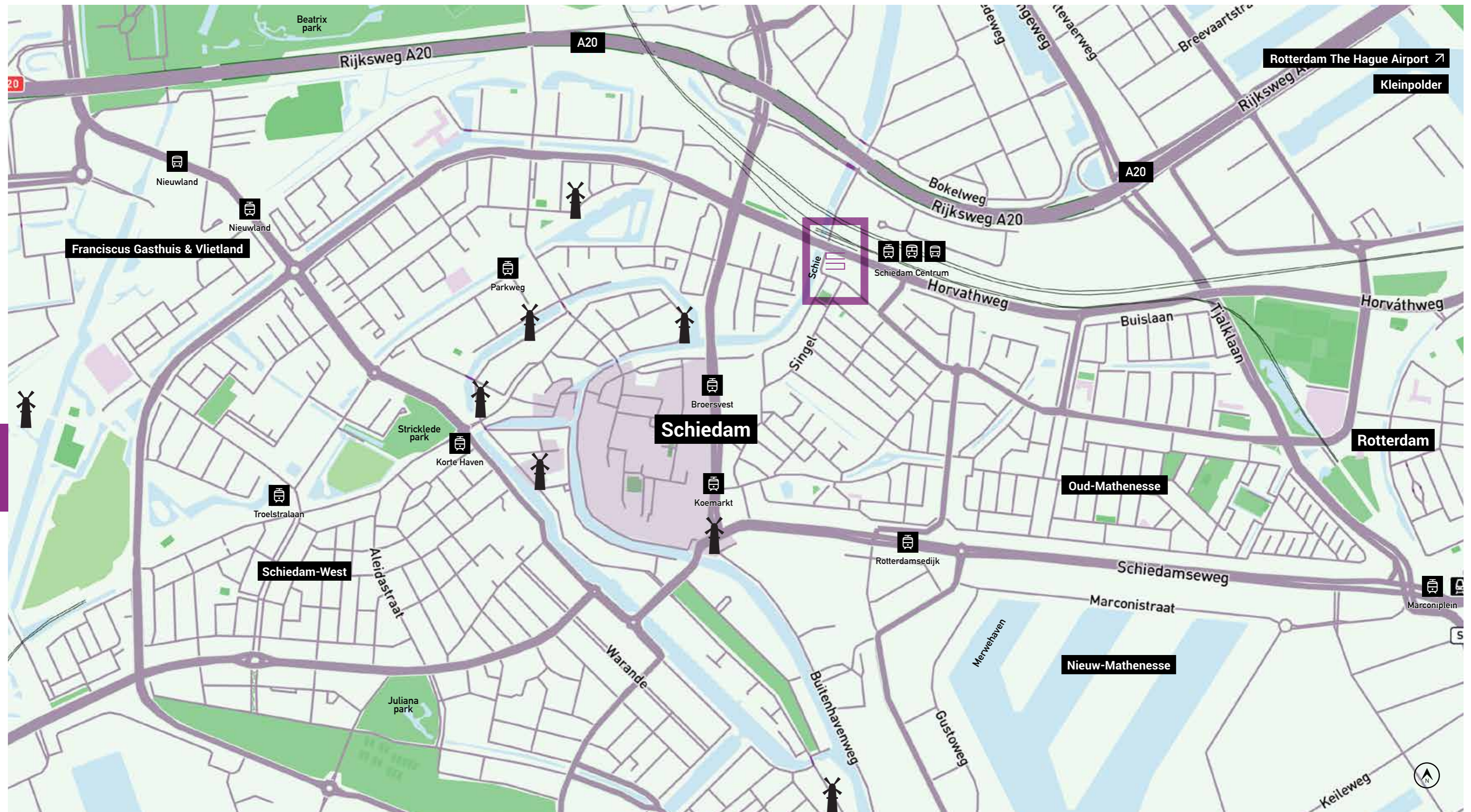
Terras aan de Schie ligt aan het Stationsplein, aan de rand van het stadscentrum. Eén minuut wandelen naar de SPAR-supermarkt beneden en het NS-station, richting elke bestemming in het land. Twee minuten autorijden naar de oprit naar A20. Vijf minuten fietsen naar hartje stad. Kijk, dat heet centraal wonen op z'n Schiedams.

Want alles waar je graag bij in de buurt bent, vind je om de hoek. De speciaalzaakjes in het centrum. De terrassen aan de Lange Haven. De films in Euroscop. De shows in het Theater aan de Schie. En het groen van het Beatrixpark.

### The 'Schie' is the limit!

En Schiedam mag dan het kleine broertje zijn van Rotterdam, het is wél het creatieve broertje. Er gebeurt hier van alles. SchieDistrict komt eraan, een grote ontwikkeling die Schiedam, en met name SchieDistrict samen met Terras aan de Schie en nieuwbouwproject s'MAAK in de komende jaren verder op de kaart gaat zetten. Nieuwbouwprojecten zijn er ook op veel andere locaties. Monumentale pakhuizen worden trendy hotspots. Schiedam is broedplaats voor bierbrouwers en bakkerijen 2.0. Galeries en eettentjes. Vintageshops en sapbars. Met evenementen als de Brandersfeesten en het Lichtkunstfestival. Jouw stad! En dat al vanaf het eerste kwartaal van 2025...





Je wilt niet alleen leuk wonen, je wilt ook graag overal bij in de buurt wonen. Da's nou net waarom Terras aan de Schie een heel slimme keuze is. Wacht, we nemen je even mee op een virtuele sight seeing. De Passage in hartje centrum, startpunt voor je shopping experience XL in de stad? Nog niet eens een kilometer. De Pathé bios met z'n

elf zalen? Vijfhonderd meter. De supermarkt? Er is er eentje onderin het gebouw. Het Prinses Beatrixpark, picknickmandproof? Twee kilometer. Oh, je pakt liever de racefiets? Ook twee kilometer verderop begint de Polderweg en rij je de natuur tegemoet.

En wil je verder weg, dan heb je de trein en de metro naar Hoek van Holland om de hoek en de oprit naar de A20 om de bocht. Zelfs Ibiza is maar een krappe vijf kilometer - tenminste, de incheckbalie op Rotterdam The Hague Airport. Conclusie: Terras aan de Schie is gewoon Schiedam Centraal!

### Reistijden:

	Amsterdam en Utrecht Den Haag	54 min. 25 min.
	Rotterdam centrum Hoek van Holland	11 min. 25 min.
	Beatrixpark Rotterdam centrum	9 min. 20 min.
	Historisch centrum Bioscoop	12 min. 9 min.





1970

2010



TERRAS AAN DE SCHIE



2025

Hoe logisch is het om kantoren een tweede leven te geven, als appartementengebouw? Precies. In Schiedam geven we graag het goede voorbeeld. Het gebouw aan het Stationsplein 2 is in de jaren zestig van de vorige eeuw neergezet. Toen heel modern, inmiddels al lang niet meer voldoende voor de eisen van deze tijd. Jarenlang had het gebouw een kantoorbestemming. Op de onderste laag kon je een auto kopen, in de showroom die er ook zat.

## Zeg het maar: hoe duurzaam wil je wonen?

Na het vertrek van de kantoorgebruikers en de autoshowroom nam het pand al aan aanloopje naar de herstructurering. Studenten werden tijdelijk de nieuwe bewoners. En nu gaat het gebouw weer een nieuwe toekomst tegemoet: als Terras aan de Schie. Een prachtige toekomst. En een verantwoorde toekomst. Want zeg nu zelf, veel duurzamer kun je niet wonen in je nieuwe appartement in Terras aan de Schie.

### Alles is berekend op de toekomst

Een deel van het casco en de fundering kunnen we mooi opnieuw gebruiken. Door de levensduur van die elementen te verlengen, sparen we nieuwe bouwmaterialen uit. Ook installaties zijn berekend op de toekomst. Het gebouw krijgt een EQw-centrale. Klinkt nieuw, is ook heel nieuw: de centrale wekt energie op met behulp van luchtwaterwarmtepompen. Warm en koud water gaat vervolgens naar

een afleverpunt per woning. Zo beschik je over warm tapwater. En dat niet alleen: het warme en koude water gaat óók onder de vloer! In de winter heb je het behaaglijk dankzij de vloerverwarming. En in de zomer hou je het hoofd - en je voeten - koel met de vloerkoeling. De energiekosten worden per appartement verrekend. Wel zo eerlijk.

### Gasloos, met energielabel A++

Ook frisse lucht in huis is gegarandeerd. Laat dát maar aan je mechanische ventilatiesysteem over. De nieuwe en goed geïsoleerde gevel beschermt tegen de weersinvloeden, voor een prettig binnenklimaat. Het resultaat? Een compleet gasloos project dat op de energieladder het label A++ scoort. Daardoor gaat heel veel woonplezier samen met heel weinig energie. Duurzaam bezig, Schiedam!



Jasper Kuijs  
Ooms Makelaars

# Een virtuele bezichtiging van de appartementen

Als makelaarskantoor in Groot-Rotterdam ben je natuurlijk wel een béetje verwend. Unieke woontoren hier, prestigeproject daar. Maar het kost makelaar Jasper Kuijs weinig moeite om z'n enthousiasme voor Terras aan de Schie onder stoelen of banken te steken. 'Het nieuwe stationsgebied wordt een superaantrekkelijke woonomgeving!' Met Ooms Makelaars is hij ervoor verantwoordelijk om de 130 appartementen een nieuwe eigenaar te geven. Alvast virtueel een kijkje nemen, Jasper?

Spraakmakend is Terras aan de Schie zeker. Ooit een oud, zeg maar verouderd kantoorgebouw, straks een eigentijds appartementengebouw. Met alle voordelen van dien, trapt Jasper af. 'Terras aan de Schie is een transformatieproject. De bouw is op stoom en de wachttijd tussen aankoop en oplevering is uniek kort. Dat scheelt je als koper veel gedoe en hoge dubbele kosten.' Na de renovatie wordt Terras aan de Schie een echt landmark. Ook de omgeving staat een transformatie te wachten. Over niet al te lange tijd krijgt Terras aan de Schie 'buren'. Aan de kant van het Stationsplein is het nieuwbouwproject s'MAAK binnenkort afgerond. Jasper: 'En aan de andere zijde staat nog wat groters op stapel: de ontwikkeling van SchieDistrict. Al die ontwikkelingen maken het nieuwe stationsgebied een superaantrekkelijke woonomgeving. De omgeving krijgt een flinke upgrade. En dat is een fijne geruststelling met het oog als je investeert in je eigen koopwoning.'

#### Wordt verwacht: brede interesse

De plek mag er zijn, tussen Station Centrum en de sfeervolle binnenstad van Schiedam. Jasper verwacht dat er brede interesse zal zijn. 'De appartementen in Terras aan de Schie hebben een perfecte maatvoering. Het zijn fraaie twee- en driekamerappartementen, ideaal voor een- of tweepersoons huishoudens. De locatie is vooral geschikt voor starters op de woningmarkt en young professionals. Ik verwacht ook interesse van mensen die een groter huis achterlaten en kiezen voor een gelijkvloers appartement, met alle voorzieningen binnen handbereik. In je woning heb je alle comfort die je maar wilt.'

#### Heerlijk toch, die zon?

Pluspunten genoeg, zegt hij met een ervaren makelaarsblik. 'Door de grote raampartijen kijk je uit over de historische stad, de Schie en de skyline van Rotterdam. En met een eigen buitenruimte bij elke woning vergroot je je woonoppervlakte nog eens extra. Heerlijk toch, de ochtend-, middag- of avondzon? Ook zoiets als een privéberging zien we zeker niet in alle woongebouwen terug. Je fiets parkeer je makkelijk in de collectieve fietsenberging. En kom je met de auto thuis, dan is er voldoende gelegenheid in de parkeergarage bij het NS-station.' Een privé-parking is het bijna: je hebt er het gemak van een afgesloten zone voor de bewoners van Terras aan de Schie. Iedere bewoner kan er een parkeerplek huren. Jasper: 'Van je auto loop je prettig en droog door het station direct naar de entree van Terras aan de Schie.'

#### Triple-A bereikbaarheid

Met een NS-station ernaast en de A20 op enkele minuten is de bereikbaarheid van triple A-niveau. 'Je woont in Terras aan de Schie zo centraal dat alles binnen handbereik is. De binnensteden van Delft, Den Haag en natuurlijk Rotterdam zijn snel te bereiken. En met de metro kun je lekker uitwaaien op het strand van Hoek van Holland.' Al hóef je tegenwoordig Schiedam ook niet meer uit, haast hij te zeggen. 'De historische binnenstad met winkels, terrassen en eettentjes heb je op loopafstand. In Pathé draaien alle blockbusters. En als je van cultuur houdt, zit je goed in Theater aan de Schie.'

#### Wachten hoeft (bijna) niet meer

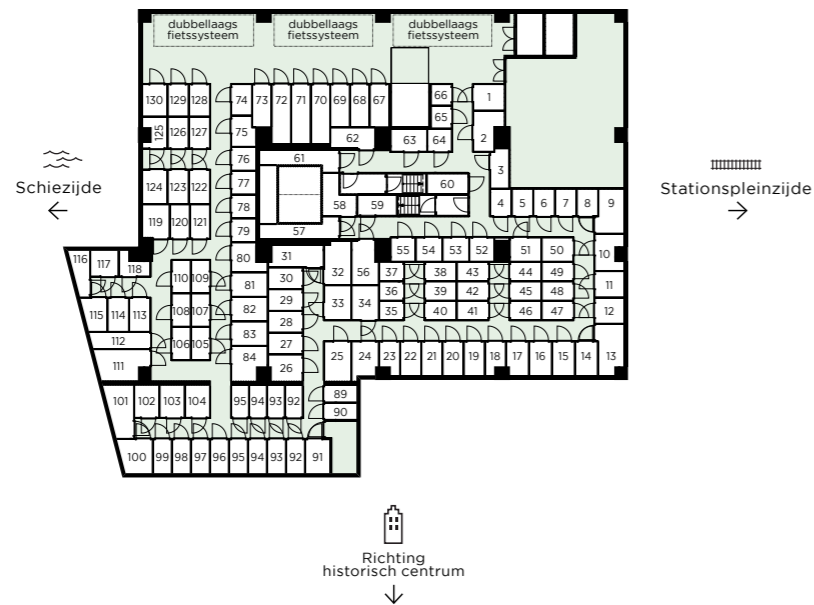
Als je net zo enthousiast bent geworden als Jasper is er nog meer goed nieuws. Al in het eerste kwartaal van 2025 kun je je intrek nemen in je nieuwe appartement!



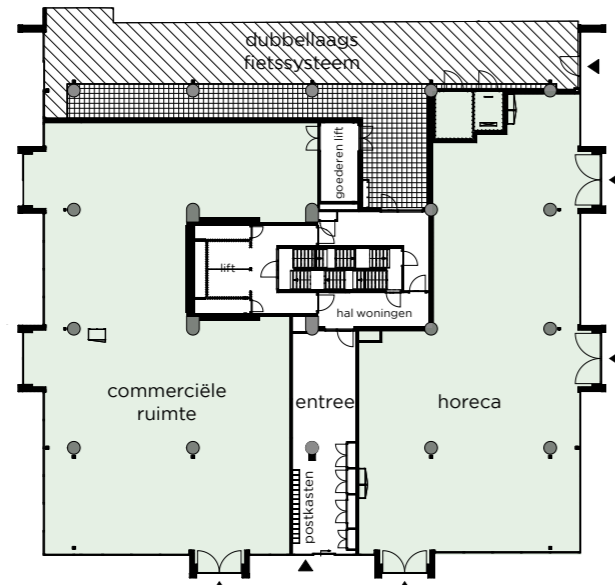
# Ontdek je nieuwe uitzicht



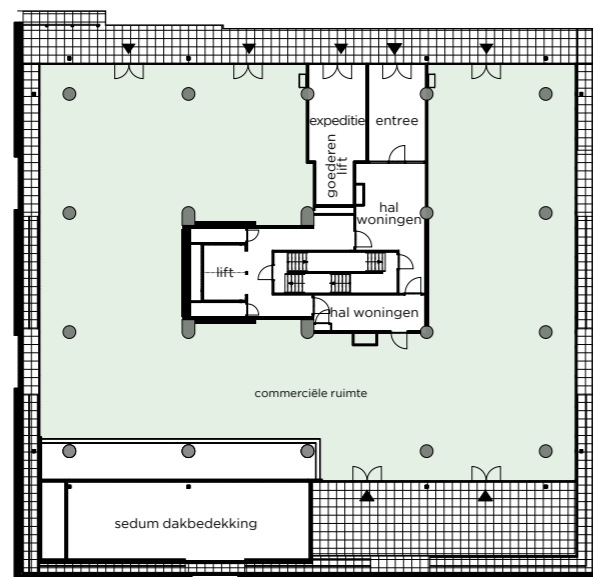
# Verdiepingsoverzichten



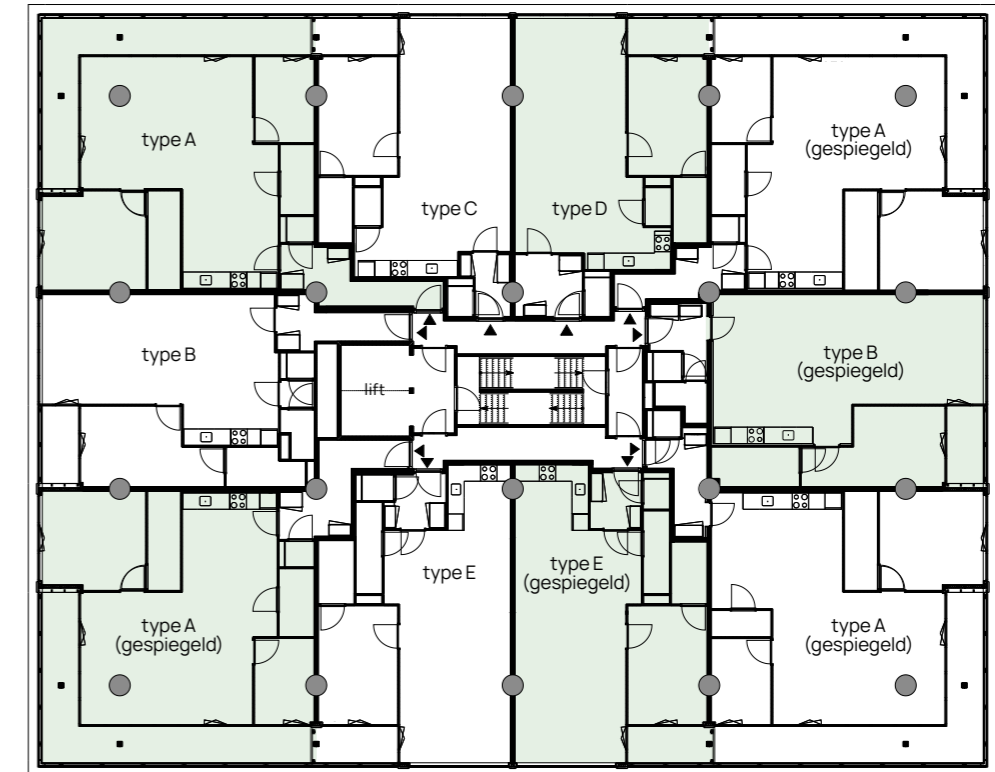
Kelder



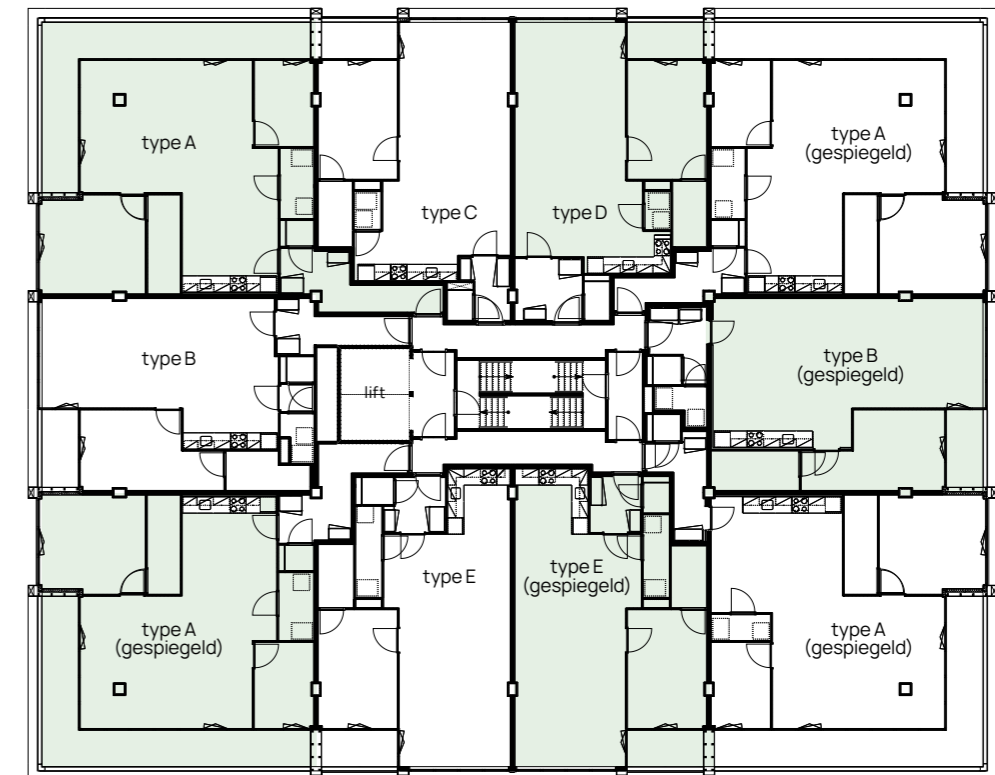
Begane grond



Eerste verdieping



Tweede - zesde verdieping



Zevende - veertiende verdieping



Martin van Wilsum  
architect  
VANWILSUMVANLOON

# Torenhoge ambities voor architect Martin van Wilsum: 'Een herkenbaar gebouw ontwerpen'



**Als Martin van Wilsum op vakantie ergens door Canada zwerft, krijgt hij een telefoontje van 6500 kilometer verderop. Of Martin interesse heeft om een bestaand gebouw een nieuwe functie te geven? Je zou zeggen: een architect ontwerpt liever iets wat compleet nieuw is. Niet Martin.**

'Toen bleek dat het om Terras aan de Schie ging, realiseerde ik mij meteen dat dit een mooie uitdaging was voor mijn architectenbureau.' Dát Van Wilsum Van Loon Architectuur & Stedenbouw de opdracht kreeg was niet helemaal toevallig. Het bureau heeft naam gemaakt met reconstructies.

'Een herkenbaar gebouw op een herkenbare plek', zou het moeten worden. Een plek die de komende jaren uitgroeit tot een hotspot, weet hij. 'Het gebouw moet de voortrekker worden van de grote gebiedsontwikkeling SchieDistrict in Schiedam, op een van de drukste ov-knooppunten van Nederland. Als architect krijg je daarmee de verantwoordelijkheid om een herkenbaar gebouw te ontwerpen.'

#### **Betere verhoudingen**

Maar: een karakteristiek gebouw transformeren is geen eenvoudige opgave, erkent Martin. 'Je hebt bij een bestaand gebouw altijd een erfenis die je goed moet analyseren.' Ooit had de begane grond de functie van autoshowroom en waren de verdiepingen kantoren. 'Dat moest getransformeerd worden naar een woonfunctie. Een voordeel is dat het oorspronkelijke ontwerp van het Schiedamse architectenbureau Spruyt en Den Butter helder en constructief was.' De constructeur heeft bij het maken van aanpassingen creatief meegedacht, wat heeft geresulteerd in vijf extra verdiepingen. 'Hierdoor zijn de verhoudingen tussen de hoogte en breedte van het gebouw verbeterd. De verhoudingen passen perfect bij een toren die aan alle kanten dezelfde uitstraling moet hebben.'

#### **Transparante gevel**

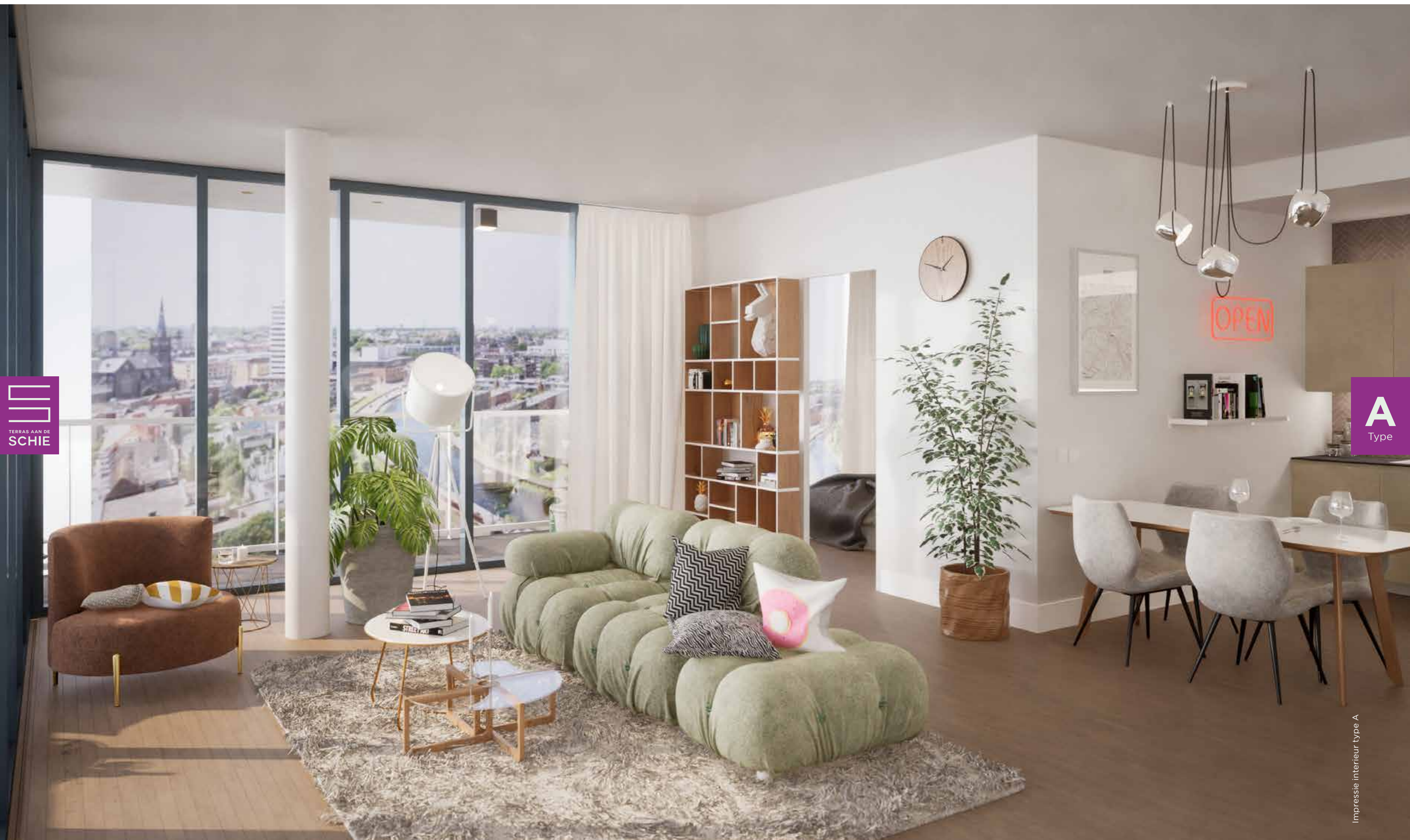
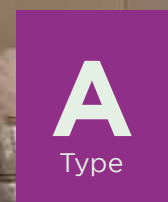
'Alzijdigheid', heet die eigenschap in architectenjargon. Martin verklaart: 'Van welke kant je de toren ook benadert, het beeld is altijd herkenbaar. Ook van binnen naar buiten is dit merkbaar. De appartementen, tien per verdieping, zijn rondom de kern met lift georganiseerd. De gevel is rondom transparant, met glazen puien van vloer tot plafond. Daarmee is de beleving van de omgeving vanuit elk appartement optimaal.'

Het Terras aan de Schie zou het terras niet zijn, als er geen buitenruimten waren. Die ontbraken in het oorspronkelijke gebouw. Martin: 'Aan de gevel is het gebouw rondom vergroot om royale terrassen te kunnen maken. Door de terrassen in twee kleuren uit te voeren – grijs en wit – krijg je een heel beeldbepalend lijnenspel.' De kroon op het architectenwerk, letterlijk, is het paviljoen op de bovenste verdieping.

#### **Functioneel en herkenbaar**

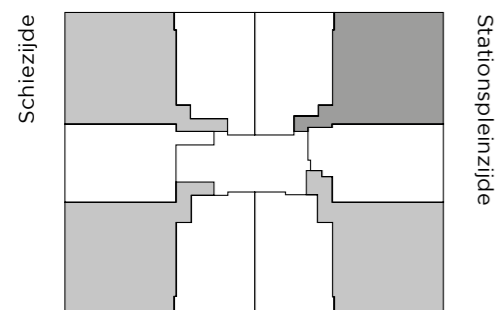
Onder de dertien verdiepingen met appartementen liggen twee lagen met commerciële functies. Op fietsliefende bewoners is gerekend: er is ruimte gecreëerd voor het stallen van bijna 400 fietsen (tussen Terras aan de Schie en het NS-station). Voor auto's zijn er gereserveerde parkeerplaatsen in de parkeergarage naast het gebouw. Elk appartement heeft een eigen berging in de ruime kelder.

Ja, het Terras aan de Schie krijgt een ereplaats op het cv van Van Wilsum Van Loon Architectuur & Stedenbouw. 'We zijn blij dat wij de kans hebben gekregen om dit ontwerp te mogen maken. We gaan ervan uit dat ons ontwerp bijdraagt aan de ontwikkeling rondom het Stationsplein en in de toekomst SchieDistrict.'

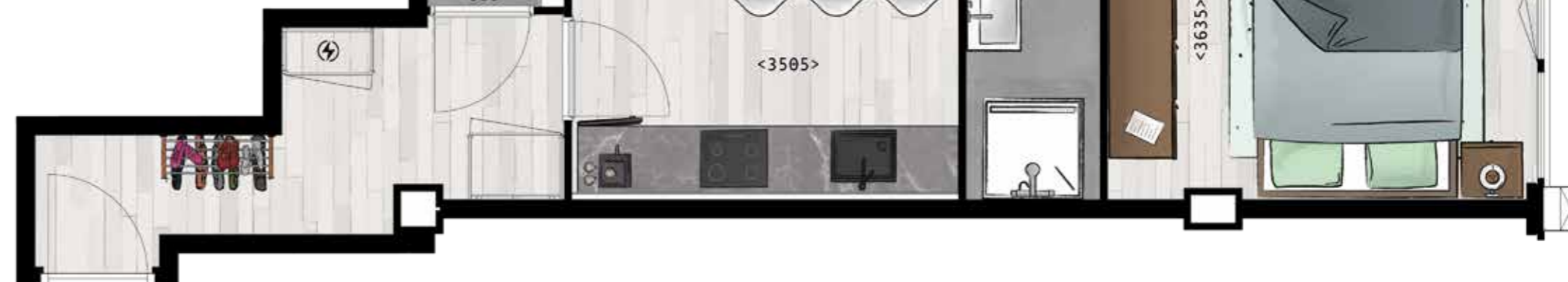


# Type A

Voil-A, jij hebt smaak! Want woningtype A staat voor alle appartementen op een hoek. Zeg maar: de XL-terrassen aan de Schie. Alsjeblieft: 83 vierkante meter. Kijk eens wat een ruime woonkamer. (Bonuspunt 1: de fantastische lichtinval!) De keuken is geschakeld, slapen doe je in een van de twee kamers. En bonuspunt 2 is natuurlijk het riante terras. Op die 20 vierkante meter past een loungeset met gemak. Verder heb je een badkamer, een inpandige berging voor de wasmachine en droger. E-bike stallen? In de kelder heb je je eigen berging.



Verdieping: 2 t/m 6



Verdieping: 7 t/m 14

**Woonoppervlakte:** ca. 83 m<sup>2</sup>  
**Verdieping:** 2 t/m 14  
**Aantal kamers:** 3

Woonkamer/keuken: ca. 45 m<sup>2</sup>  
 Slaapkamer 1: ca. 14 m<sup>2</sup>  
 Slaapkamer 2: ca. 7 m<sup>2</sup>  
 Badkamer: ca. 4 m<sup>2</sup>  
 Inpandige berging: ca. 3 m<sup>2</sup>  
 Buitenruimte: ca. 20 m<sup>2</sup>

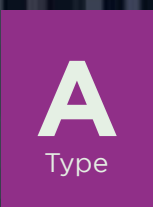
## Energie label

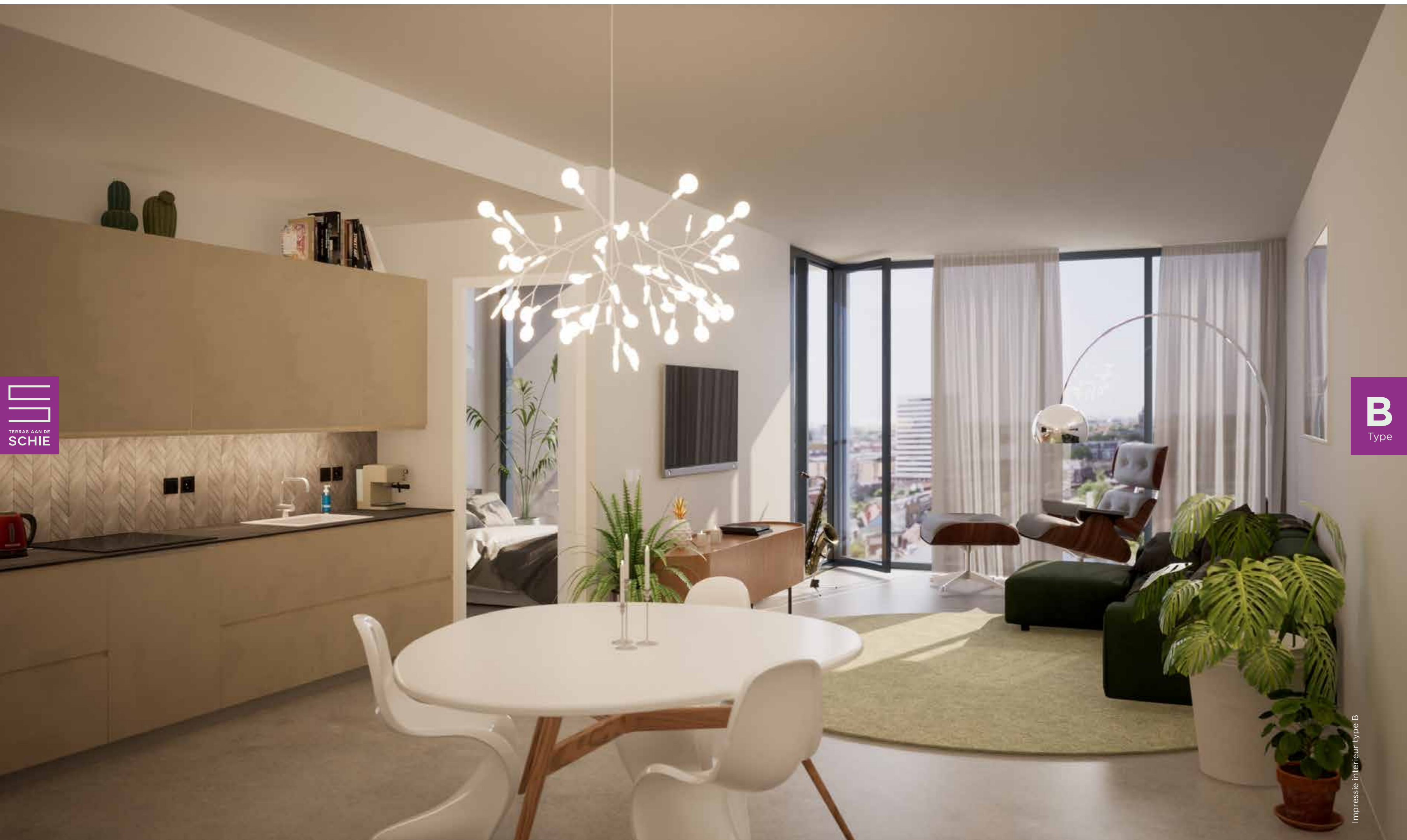
Uitgezonderd de types op de 13<sup>e</sup> verdieping deze hebben energielabel A+.

**A++**

Voor alle specifieke informatie per bouwnummer verwijzen wij je naar de website: [terrasadschie.nl/situatie](http://terrasadschie.nl/situatie)

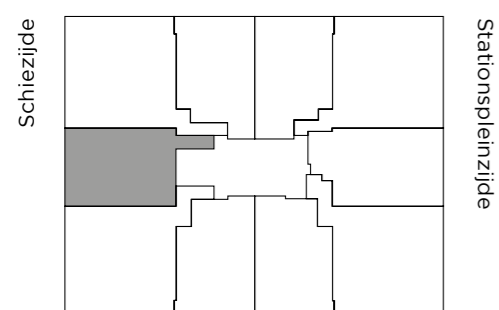
De getoonde plattegrond is niet op schaal.





# Type B

De 'B' van dit woningtype B staat vermoedelijk voor 'boerslim' ingedeeld. Op de 70 vierkante meter heb je écht een grote living, met bijbehorende leefkeuken. Door de verdiepingshoge ramen kijk je zo ver als je wilt. En hoe hoger, hoe mooier. De B-types staan in het midden van elke verdieping aan de oost- en westzijde van het gebouw, tussen twee hoekappartementen in. Vanuit je slaapkamer met aangrenzende badkamer zet je zo de stap naar de buitenruimte. Handig: een inbandige berging voor wasmachine en droger. Extraatje: de aparte berging in de kelder van het gebouw.



**Woonoppervlakte:** ca. 70 m<sup>2</sup>  
**Verdieping:** 2 t/m 14  
**Aantal kamers:** 2

Woonkamer/keuken: ca. 45 m<sup>2</sup>  
 Slaapkamer: ca. 13 m<sup>2</sup>  
 Badkamer: ca. 4 m<sup>2</sup>  
 Inbandige berging: ca. 2 m<sup>2</sup>  
 Buitenruimte: ca. 4 m<sup>2</sup>

Energie­label

A++



Verdieping: 2 t/m 6



Verdieping: 7 t/m 14

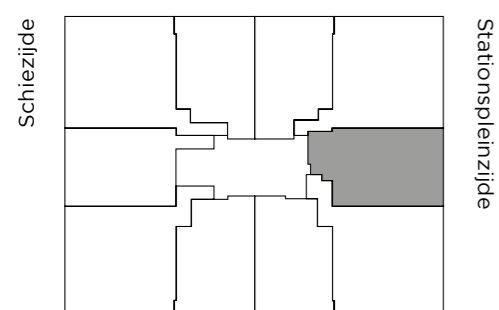
Voor alle specifieke informatie per bouwnummer verwijzen wij je naar de website: [terrasadschie.nl/situatie](http://terrasadschie.nl/situatie)

De getoonde plattegrond is niet op schaal.



# Type B-Gs

De 'B-Gs' van dit woningtype is de gespiegelde variant van type B met een andere indeling van de entree. ook bij dit type heb je écht een grote living, met bijbehorende leefkeuken. Door de verdiepingshoge ramen kijk je zo ver als je wilt. En hoe hoger, hoe mooier. De B-types staan in het midden van elke verdieping aan de oost- en westzijde van het gebouw, tussen twee hoekappartementen in. Vanuit je slaapkamer met aangrenzende badkamer zet je zo de stap naar de buitenruimte. Handig: een inpandige berging voor wasmachine en droger. Extraatje: de aparte berging in de kelder van het gebouw.



**Woonoppervlakte:** ca. 75 m<sup>2</sup>  
**Verdieping:** 2 t/m 14  
**Aantal kamers:** 2

Woonkamer/keuken: ca. 48 m<sup>2</sup>  
 Slaapkamer: ca. 12 m<sup>2</sup>  
 Badkamer: ca. 5 m<sup>2</sup>  
 Inpandige berging: ca. 4 m<sup>2</sup>  
 Buitenruimte: ca. 2 m<sup>2</sup>

**Energie label**

**A++**



Verdieping: 2 t/m 6



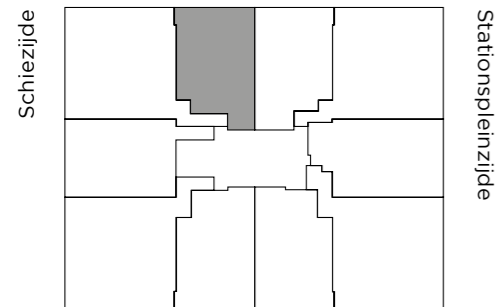
Verdieping: 7 t/m 14

Voor alle specifieke informatie per bouwnummer verwijzen wij je naar de website: [terrasadschie.nl/situatie](http://terrasadschie.nl/situatie)

De getoonde plattegrond is niet op schaal.

# Type C

Is dat niet Overschie? En ligt daar niet Delft? Of is het Den Haag? Zo, dan heb je alvast een voorproefje van je panorama vanuit woningtype C. Dit type vind je in het midden van elke verdieping, aan de noordzijde van het gebouw. De tweekamerappartementen zijn praktisch ingedeeld. En eigenlijk verrassend ruim, zowel de woonkamer met open keuken als de slaapkamer. De zon verwelkomt je op je buitenruimte. De inpandige berging fungeert als handige was- en droogruimte, in de kelder van het gebouw houden we een berging voor je vrij.



Verdieping: 2 t/m 6

**Woonoppervlakte:** ca. 64 m<sup>2</sup>  
**Verdieping:** 2 t/m 14  
**Aantal kamers:** 2

Woonkamer/keuken: ca. 41 m<sup>2</sup>  
 Slaapkamer: ca. 12 m<sup>2</sup>  
 Badkamer: ca. 3 m<sup>2</sup>  
 Inpandige berging: ca. 1 m<sup>2</sup>  
 Buitenruimte: ca. 4 m<sup>2</sup>

**Energie label** **A++**

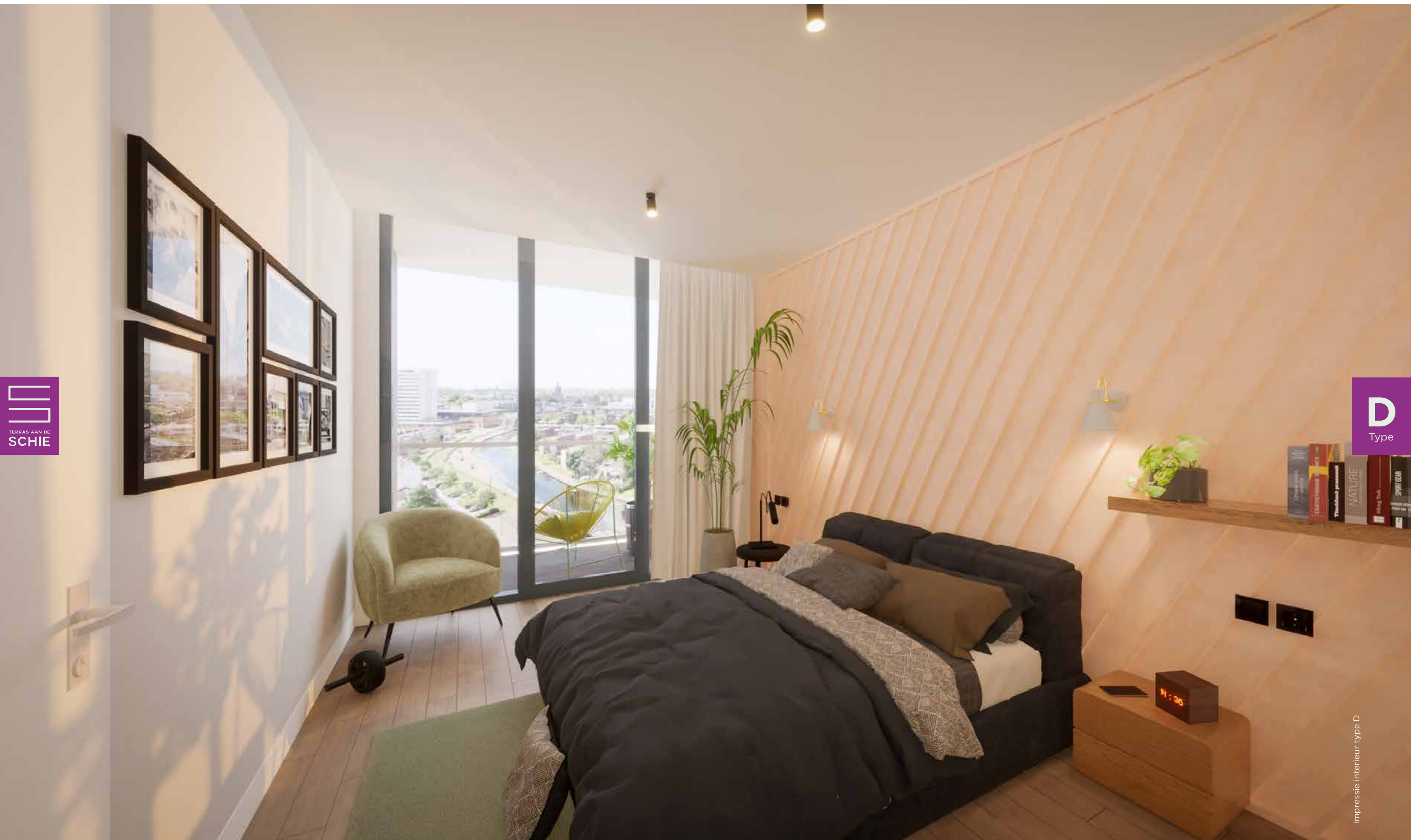
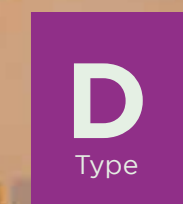
Voor alle specifieke informatie per bouwnummer verwijzen wij je naar de website: [terrasadschie.nl/situatie](http://terrasadschie.nl/situatie)



Verdieping: 7 t/m 14

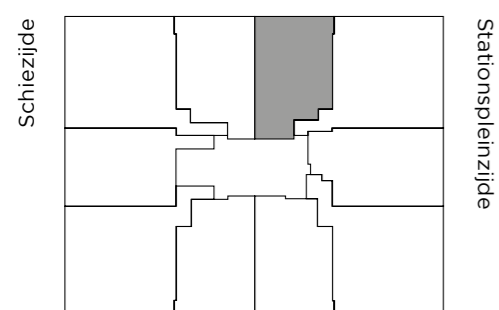
De getoonde plattegrond is niet op schaal.





# Type D

Van de tweede tot en met de veertiende verdieping vind je de types D, aan de noordzijde van het gebouw. De burens zijn hoekappartement A en woningtype C. Het is opvallend hoe ruimtelijk je appartement oogt. (Spoiler alert: door het vele glas van vloer tot plafond!) Daarom voelt die woonkamer heel ruim aan. Verder heb je een slaapkamer en een badkamer. Een interne berging ontbreekt niet, als centraal station voor wasmachine en droger. En stap je buitenruimte op en je ziet de contouren van Overschie, Delft en Den Haag. In de kelder van het gebouw heb je nog extra bergingsruimte.



Verdieping: 2 t/m 6

**Woonoppervlakte:** ca. 65 m<sup>2</sup>  
**Verdieping:** 2 t/m 14  
**Aantal kamers:** 2

Woonkamer/keuken: ca. 40 m<sup>2</sup>  
 Slaapkamer: ca. 12 m<sup>2</sup>  
 Badkamer: ca. 3 m<sup>2</sup>  
 Inpandige berging: ca. 1 m<sup>2</sup>  
 Buitenruimte: ca. 4 m<sup>2</sup>

**Energie label** **A++**

Voor alle specifieke informatie per bouwnummer verwijzen wij je naar de website: [terrasadschie.nl/situatie](http://terrasadschie.nl/situatie)

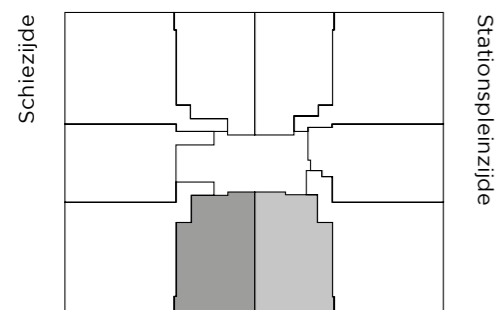


Verdieping: 7 t/m 14

De getoonde plattegrond is niet op schaal.

# Type E

Aha, jij zit graag in de zon op het terras? Dan kun je blind type E aanvinken op je woonverlanglijst. De appartementen liggen sun-proof in het midden van elke verdieping, aan de zuidzijde van het gebouw tussen twee hoekappartementen. Gunstiger kan een buitenruimte niet liggen. En vergeet binnen niet: de fijne woonkamer deelt de ruimte met een open keuken. De badkamer grenst aan de slaapkamer, in de berging doe je de was en kun je een droger kwijt. Ook type D gaat tot veertien-hoog, waar je de wereld aan je voeten hebt. Fietsen parkeer je in je eigen berging in de kelder.



Verdieping: 2 t/m 6

**Woonoppervlakte:** ca. 67 m<sup>2</sup>  
**Verdieping:** 2 t/m 14  
**Aantal kamers:** 2

Woonkamer/keuken: ca. 42 m<sup>2</sup>  
 Slaapkamer: ca. 12 m<sup>2</sup>  
 Badkamer: ca. 3 m<sup>2</sup>  
 Inpandige berging: ca. 3 m<sup>2</sup>  
 Buitenruimte: ca. 4 m<sup>2</sup>

Energie label

A++

Voor alle specifieke informatie per bouwnummer verwijzen wij je naar de website: [terrasadschie.nl/situatie](http://terrasadschie.nl/situatie)



Verdieping: 7 t/m 14

De getoonde plattegrond is niet op schaal.



Jouw appartement in Terras aan de Schie is natuurlijk niet compleet zonder een moderne keuken. Bruynzeel Keukens, gevestigd in Spijkenisse, is door U Vastgoed geselecteerd als keukenpartner van Terras aan de Schie. Je kunt bij Bruynzeel Keukens zelf jouw droomkeuken samenstellen.

# Jouw droom-keuken

De ideale keuken? Die is voor iedereen anders. Bruynzeel Keukens heeft een keuken ontworpen die is opgenomen in de prijs van de woning. Maar je hebt uiteraard alle vrijheid om dit ontwerp te personaliseren. Wil je een andere uitstraling en/of andere apparatuur? Geen probleem; je kunt de keuken volledig aanpassen naar jouw smaak, wensen en budget. De verkoopadviseurs van Bruynzeel Keukens zijn tot in detail op de hoogte van het project en de diverse woningen binnen Terras aan de Schie. Ben je tevreden met het ontwerp? Dan plaatst Bruynzeel Keukens de keuken in jouw appartement, waarbij uiteraard rekening wordt gehouden met de juiste afmetingen.



# Je makelaar en je hypotheekadviseur hebben dezelfde naam: Ooms

Interesse in een van de woningen van Terras aan de Schie? Dan klopt je aan bij de makelaar. En meestal ook bij een hypotheekadviseur. Da's in beide gevallen trouwens dezelfde naam: Ooms. Wel zo makkelijk toch?



Ooms Makelaars is niet toevallig gekozen. Je kent Ooms misschien als regionale én grote makelaar. Eén waar je dus al snel terecht komt als je een woning zoekt in Rotterdam of Schiedam. Het verkoopteam is goed bekend met nieuwbouwprojecten, zoals Terras aan de Schie. Als er één makelaar is die antwoord kan geven op al je vragen, is het wel Ooms. Als specialisten in woonzaken vertellen de enthousiaste makelaars je alles over jouw nieuwe droomwoning. Ze weten ook precies wat er nog meer bij komt kijken. Zo begeleiden ze je soepel door het aankoopproces, stap voor stap. Geen verrassingen, geen onduidelijkheden. En op een transparante manier.

## En die hypotheek?

Ook dan kom je bij Ooms terecht, bij Ooms Financieel Adviseurs. De specialisten weten niet alleen alles van hypotheek, ook van de verzekeringen voor je nieuwe appartement. Zo'n financieringstraject voor een woning lijkt misschien heel ingewikkeld. Met de support van Ooms Financieel Adviseurs wordt het in één keer duidelijk. De adviseurs vinden het ook belangrijk dat je niet alleen maar voor je hypotheek aan het werk bent. Daarom houden ze goed in de gaten of je hypotheek betalen en leuke dingen doen wel samen gaan.

## Vergroot je kansen met een haalbaarheidscertificaat

Begin maar eens met een vrijblijvend advies over je

hypotheek. En vraag meteen hoe je je kansen op een appartement vergroot, met het Terras aan de Schie Haalbaarheidscertificaat. Ook voor andere financiële vragen heb je aan Ooms een betrouwbare adviseur. Bijvoorbeeld over de opbouw van vermogen, in elke fase van je leven. Goed om te weten: Ooms Financieel Adviseurs is 100% onafhankelijk. We laten je kiezen uit maar liefst 20 geldverstrekkers. Waar jij je hypotheek afsluit maakt ons dus niet uit. Zolang jij er maar blij mee bent. Kom je langs aan de Maaskade 113 in Rotterdam? Wil je graag bezoek aan huis? Of plan je liever efficiënt een videocall? We staan voor je klaar.

## 7 tips voor aanstaande Terrasbewoners

- De NHG-grens is in 2024 verhoogd naar € 435.000.
- Heb je al een hypotheek, met een gunstige rente? Die kun je meenemen.
- Aflossingsvrij lenen is nog steeds mogelijk. Jouw voordeel: lagere maandlasten.
- Bij een energiezuinige woning krijg je korting op de rente.
- Een waardebepaling van je (eventuele) huidige woning kost je bij Ooms geen cent. En je weet meteen of je overwaarde hebt.
- Heb je overwaarde? Goed om te weten die je die tijdelijk kunt voorfinancieren.
- Je kunt meer lenen, als je ouders mee tekenen of garant staan voor je lening.



## Stap 1 voor Terras aan de Schie: een financiële check

**Ook enthousiast over Terras aan de Schie? Stap 1 is checken of een appartement kopen ook financieel haalbaar is. Weet je hoeveel je maximaal kunt lenen? En heb je al een beetje een idee wat voor kosten je nog meer maakt als woningbezitter?**

Vraag het vrijblijvend aan Ooms Financieel Adviseurs. We helpen je graag met zo'n financiële check. Attenderen je op belangrijke uitgaven die je misschien over het hoofd ziet. En geven je na afloop iets mee: een haalbaarheidscertificaat. En mét zo'n certificaat vergroot jij de kans dat je straks echt Terrasbewoners wordt.

## Een haalbaarheidscertificaat?

Zo'n haalbaarheidscertificaat is een belangrijk document. Daarin staat welk bedrag jij maximaal kunt investeren in een woning. Dat bedrag is afhankelijk van een paar factoren. Allereerst natuurlijk het bedrag dat je aan hypotheek kunt krijgen. Ook je spaargeld rekenen we mee. En als je al een eigen huis hebt: wat er eventueel aan overwaarde in zit. Je financieel adviseur van Ooms zet al die mogelijkheden op een rijtje.

## Voorrang bij toewijzing!

Vervolgens wordt het certificaat in jouw eigen Digimap geüpload en kun jij het gebruiken om je in te schrijven voor een nieuwbouwproject. Met het haalbaarheidscertificaat sta je bij de toewijzing van de woningen in Terras aan de Schie meteen op pole position. Je vergroot dus daadwerkelijk jouw aankoopkansen! Het certificaat heeft afhankelijk van jouw situatie een beperkte geldigheidsduur, maar je kunt het eenvoudig laten verlengen.

## Een oriëntatiegesprek is gratis

De adviseurs van Ooms Financieel Adviseurs kijken tijdens een gratis oriëntatiegesprek naar je financiële mogelijkheden. Of wil je meer weten over het haalbaarheidscertificaat en hoe dit je kansen op een nieuwbouwwoning vergroot? Plan een vrijblijvende afspraak via [ooms.com/financieel/nieuwbouwhypotheek](https://ooms.com/financieel/nieuwbouwhypotheek). Of bel met de adviseurs via 010-4248810. We helpen je graag!





Hier  
sta jij  
centraal.

Verkoopinformatie:



**Ooms makelaars**

**Rotterdam**

Maaskade 113  
3071 NJ Rotterdam

T. 010 424 88 88  
E. rotterdam@ooms.com

**Ooms makelaars**

**Schiedam**

Gerrit Verboonstraat 2  
3111 AA Schiedam

T. 010 273 01 02  
E. schiedam@ooms.com

Bouwpartner:



Terras aan de Schie  
is onderdeel van de  
gebiedsontwikkeling  
Schiedistrict



Terras aan de Schie

Stationsplein 2-6 /  
Horvathweg 2  
Schiedam

**Disclaimer** Niets uit deze brochure mag worden gebruikt door derden zonder schriftelijke toestemming. Dit document is samengesteld op basis van voorlopige informatie. De artist impressions en inrichtingsvoorstellen geven slechts een indruk van de woningen en de omgeving. De vermelde maten zijn indicatief. Aan de teksten, inrichtingsvoorstellen en artist impressions kunnen geen rechten worden ontleend. Augustus 2024.

©PRSC, 2024



[TERRASADSCHIE.NL](http://TERRASADSCHIE.NL)