



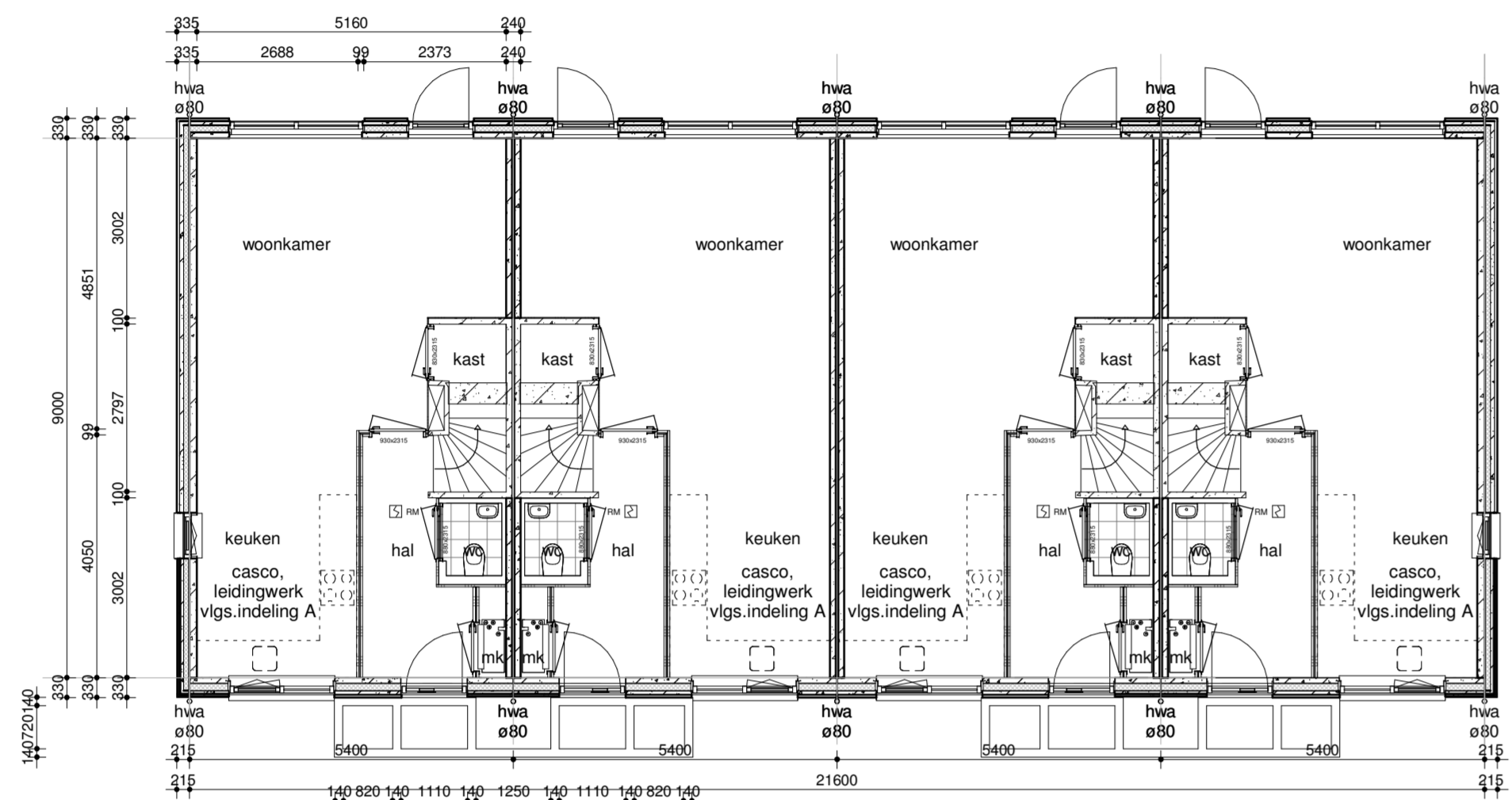
voorgevel



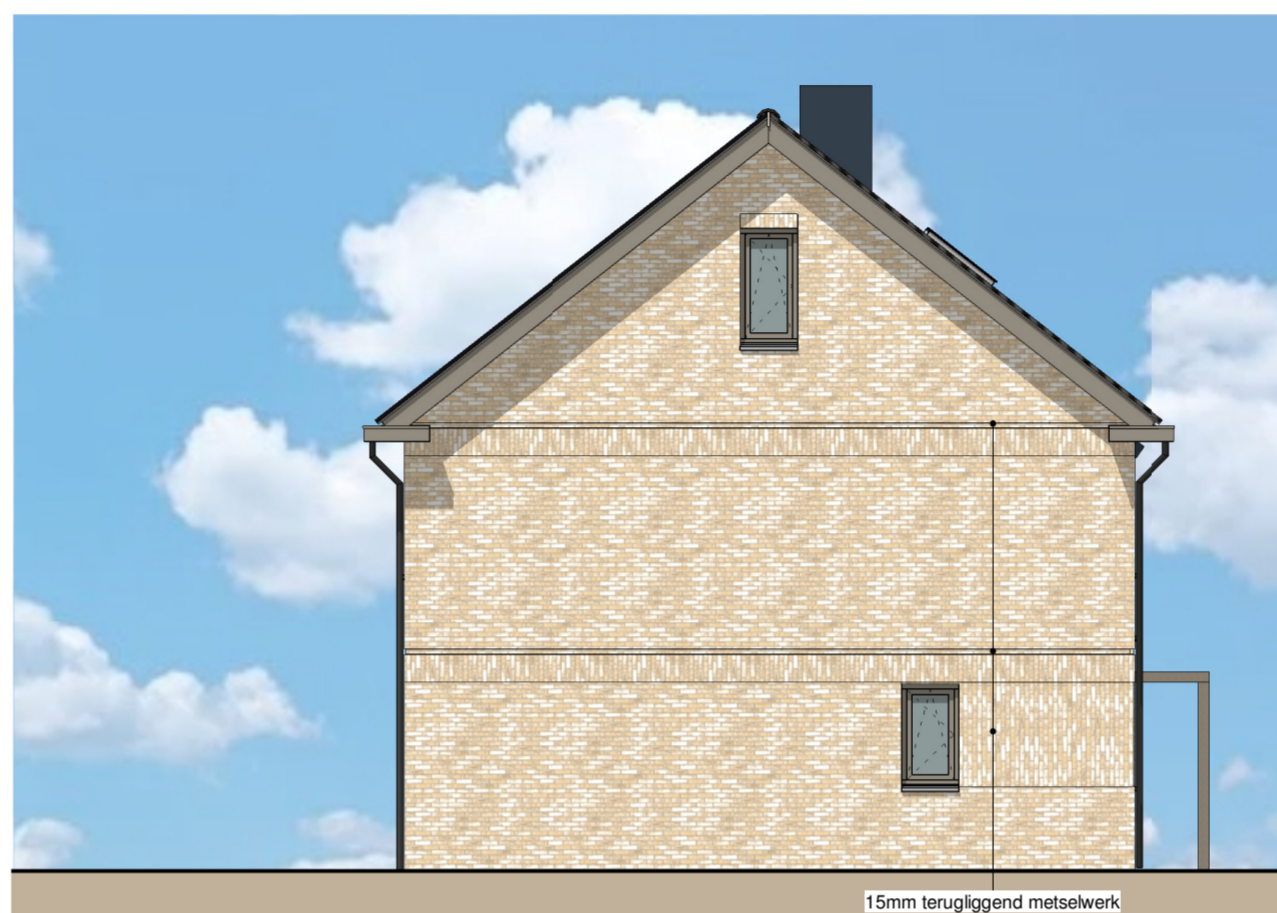
rechtergevel



achtergevel



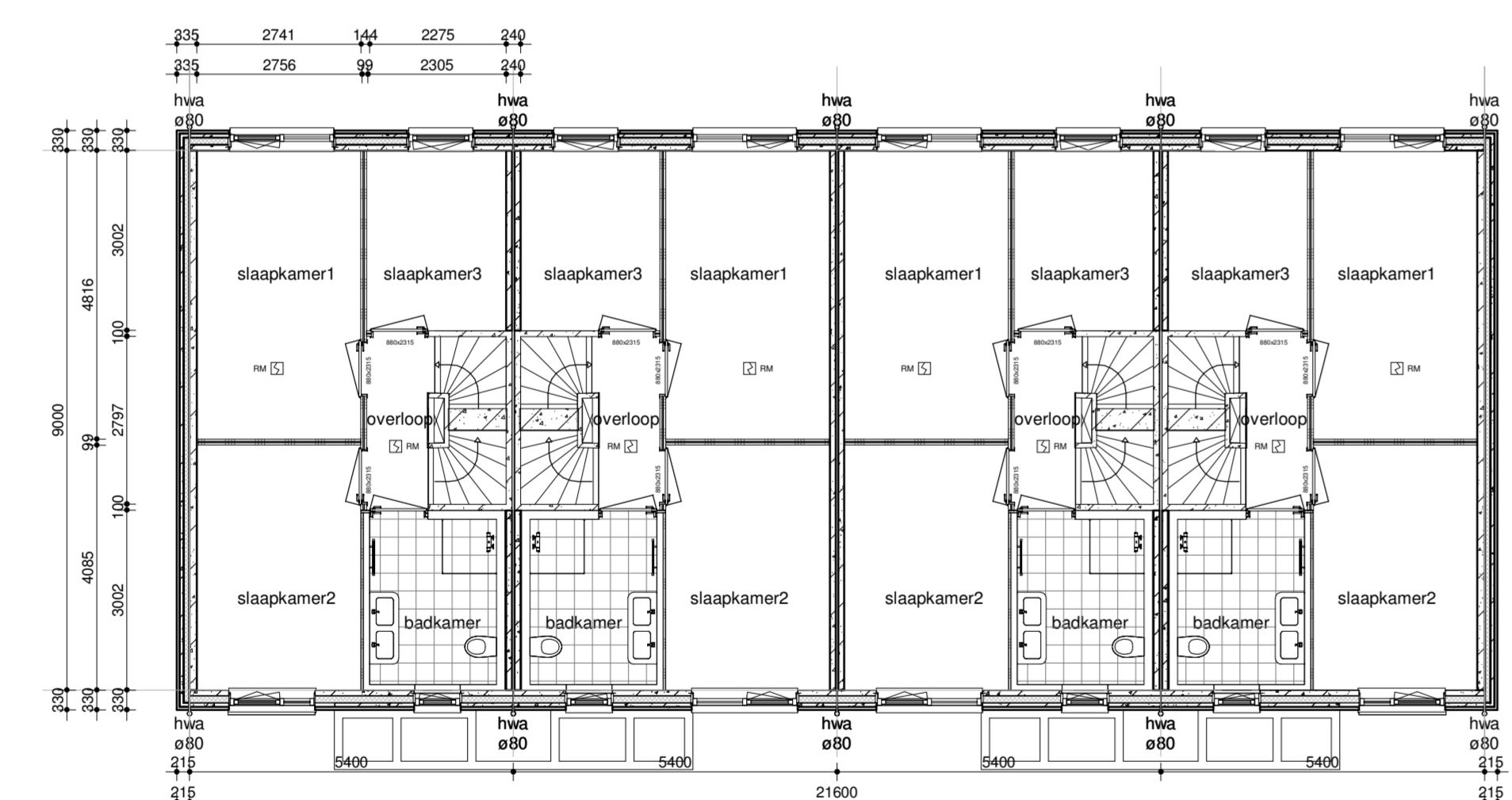
begane grond



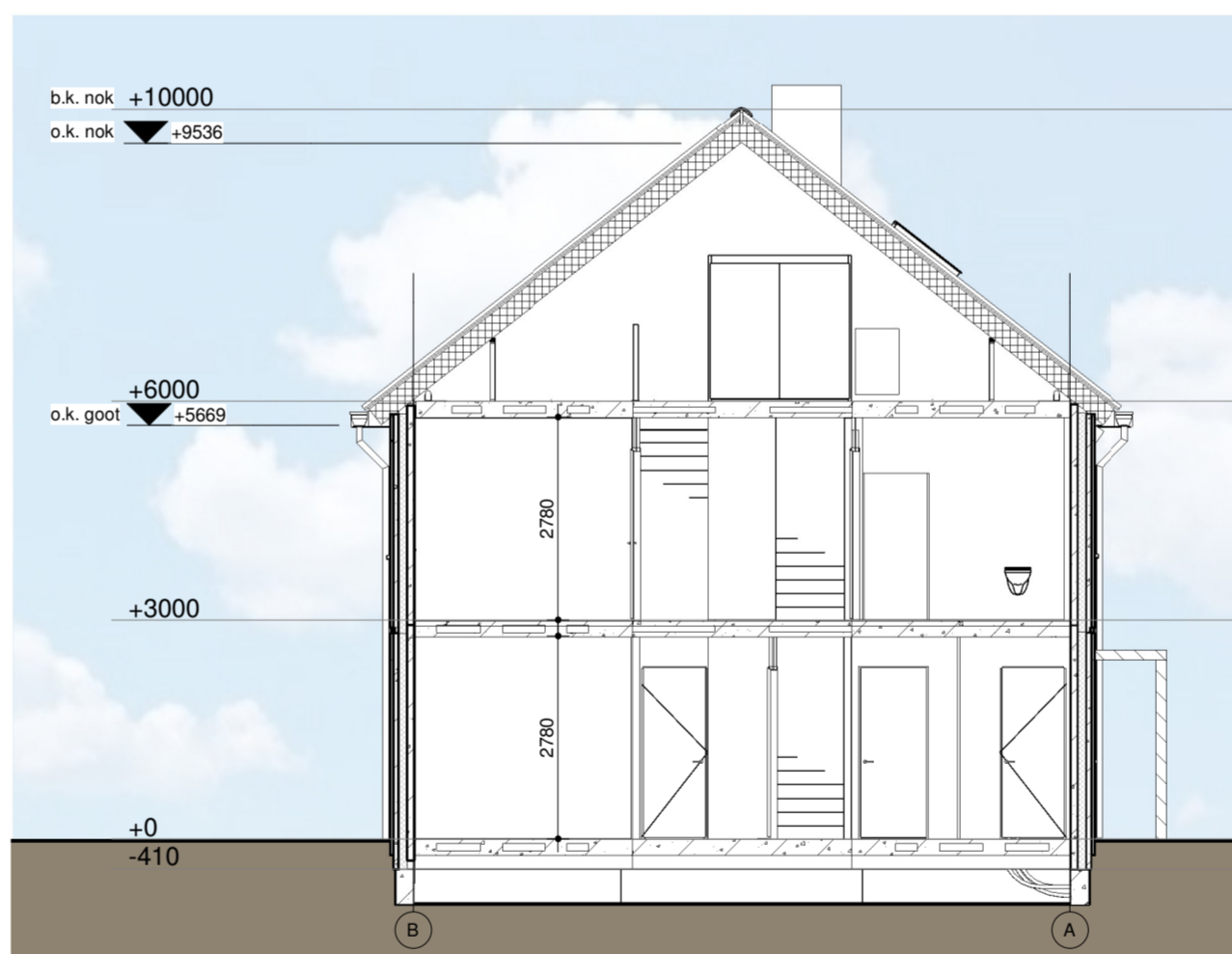
linkergevel



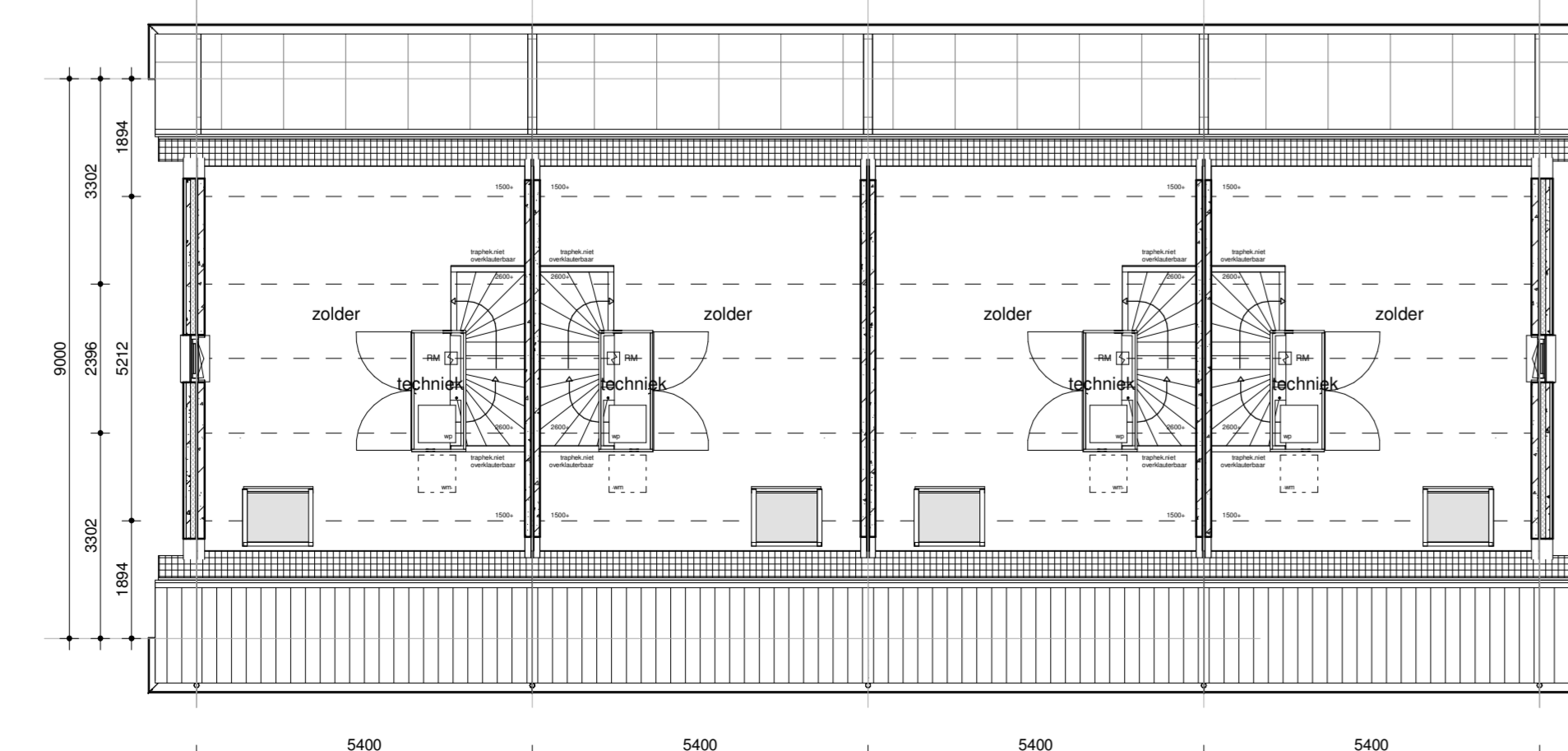
impressie



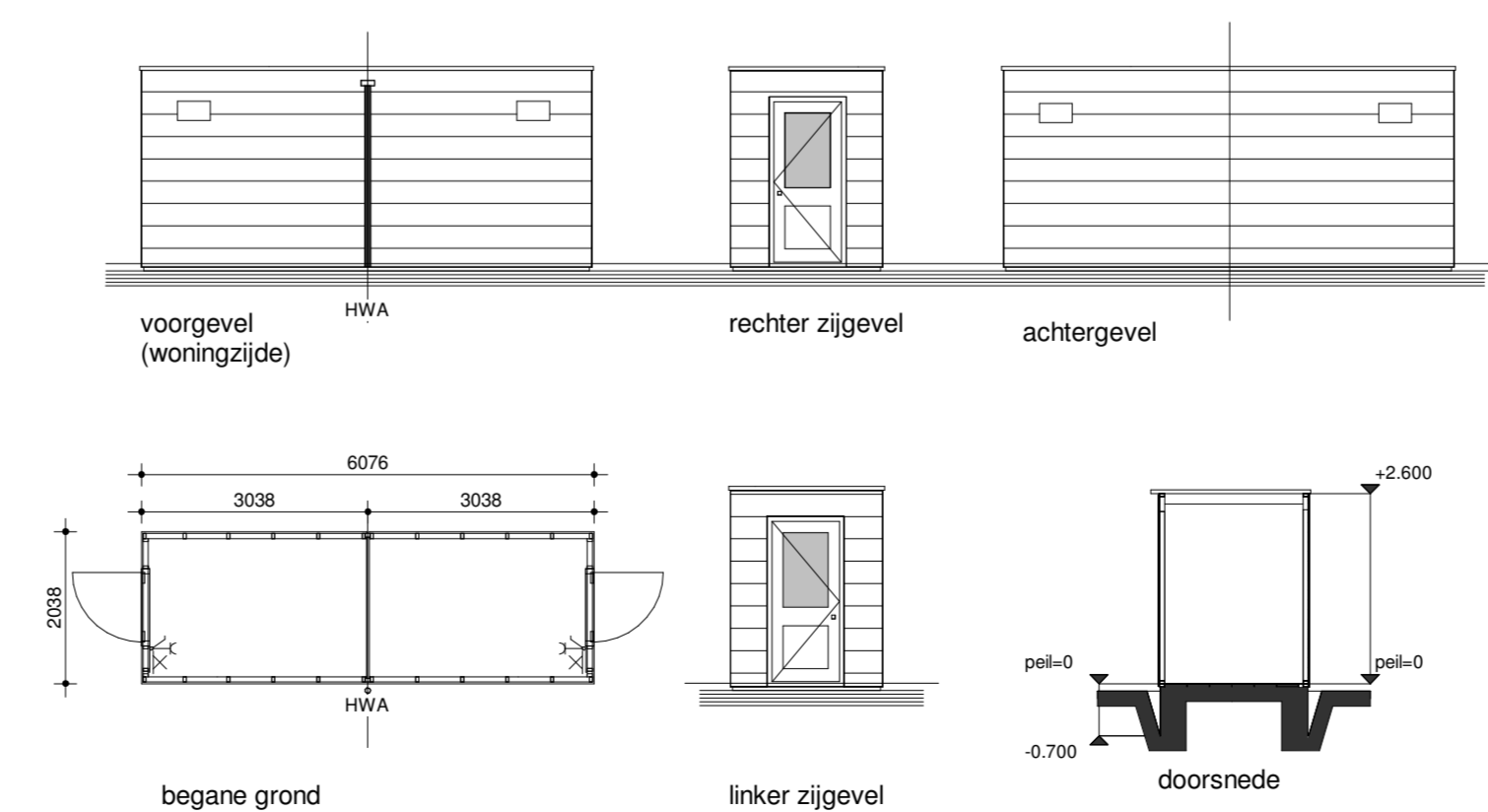
1e verdieping



doorsnede A



2e verdieping



berging type 2A

algemeen

- stabiliteit : Vgs. berekening
- houtconstructie : Vgs. berekening en tekening
- verdiepte : Vgs. NEN 1067 en NPR 1088
- isolatie : Vgs. bouwbesluit
- elektrische installatie : Vgs. NEN 1010
- waterinstallatie : Vgs. NEN 1006
- SFG keurmerk : NEN-keurmerk
- geheel : Vgs. bouwbesluit

renvooi

- binnenwand : beton, en staalconstructie
- prefab gevel : betonwands 100mm/120mm, wdbco > 60 min.
- pv-panelen : pv-panelen
- metalkast : niet brandende rookmelder tegen plafond
- binne deur : aansluiten op lichtnet conform NEN 2535

renvooi trap

- hoogte : 3000 mm
- aanrit : 200 mm
- spindel : 187,5 mm
- doorhoogte : 2425 mm
- trekwerk : 1020 mm
- voetsparing : 1200 / 2797 mm

* kleuren op tekening kunnen afwijken
* omgeving in impressie is niet betaalbaar

kleur- materiaalstaat

fase	onderdeel	materiaal	kleur
casco	fundering	gewapend beton (prefab)	-
	bodemafdekking	schoon zand	-
	beg. grondvloer	gels. prefab betonvloer	-
	verdiepingsvloer	prefab betonvloer	-
	buismuren	gewapend beton (prefab)	-
	binnenspouwblad	gewapend beton (prefab)	-
	muurisolatie	PIR-isolatie d=120 mm	-
	dakisolatie	isolatie d=260 mm	-
	houten sporenkap	houten sporenkap	-
	dakbeschot	spaanplaat	RAL 9010 wit
exterieur	buitengevel (prefab)	baksteen halfsteens verband	brons-groen
	voeg	cement (4 mm terug)	lichtgrijs
	dakgoot, boei en overstek	polyester	RAL 7039
	pergola	hout - douglas	natuur
	buitenkozijnen	kunststof	RAL 7039
	buitenramen	kunststof	RAL 7039
	buitendeuren	kunststof	RAL 7039
	voordeur	kunststof	RAL 7039
	beglazing	isolatie triple glas, zonwerend	-
	raamdorpels	prefab beton	natuur
hekwerk frans balkon	staal	RAL 7039	
dakbedekking	keramische pan	vulkaanzwart	
dakbedekking	pv-panelen	ultra black in zwarte lijst	
dakbedekking	aluminium paneel	RAL 9005	
afdekplak dak- en geveldeurvoer	aluminium	RAL 7016	
sanitaire ruimten	plafond- en wandafwerking	aluminium	wit gecoat
	vloerafwerking	keramische tegel	ivoorzwart
installaties	binnenisolering	pvc	grijs
	buitenisolering	pe	grijs en bruin
	hemelwaterafvoer	zink	natuur
	waterleiding	koper en/of kunststof	-
	electraleidingen	pvc	-
	verwarming	lucht-warmtepomp	-
	ventilatie	CO ₂ gestuurde balans ventilatie	-
energie opwekking	pv-installatie	-	
berging	dak berging	EPDM	zwart
	hemelwaterafvoer	pvc	grijs
	deur en kozijn berging	hout	RAL 7039
	gevels	rabatdelen geïmpregneerd	natuur