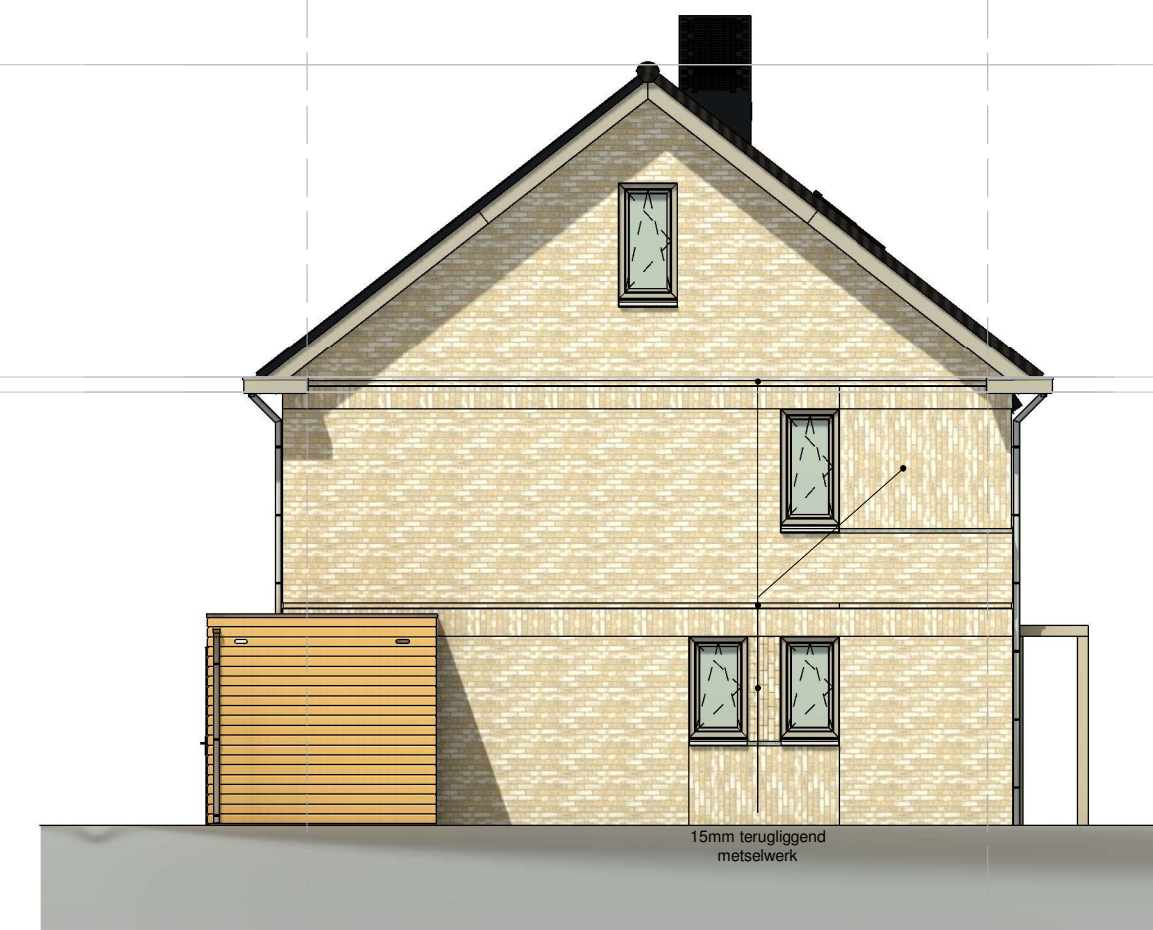




Voorgevel



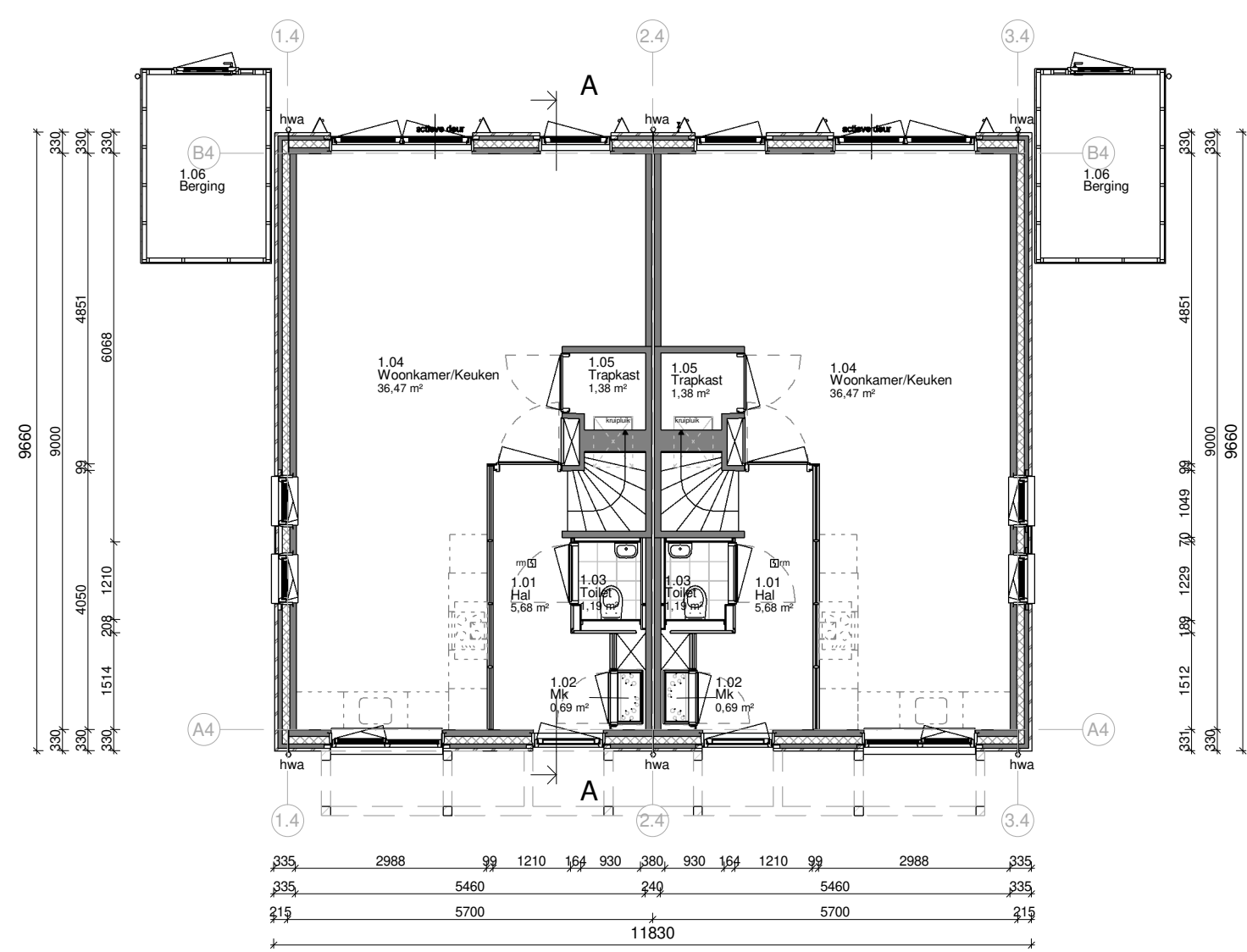
Linker zijgevel



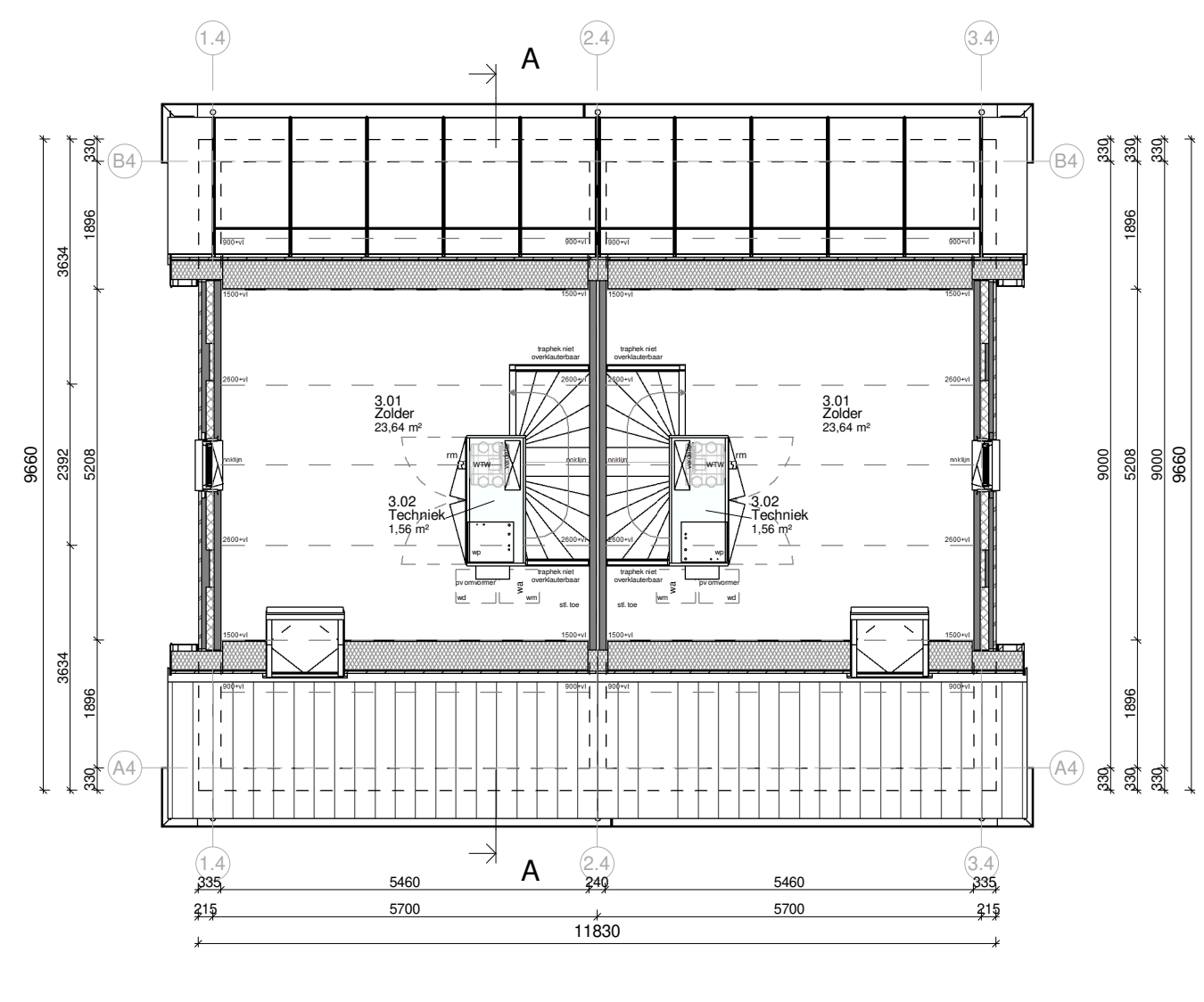
Achtergevel



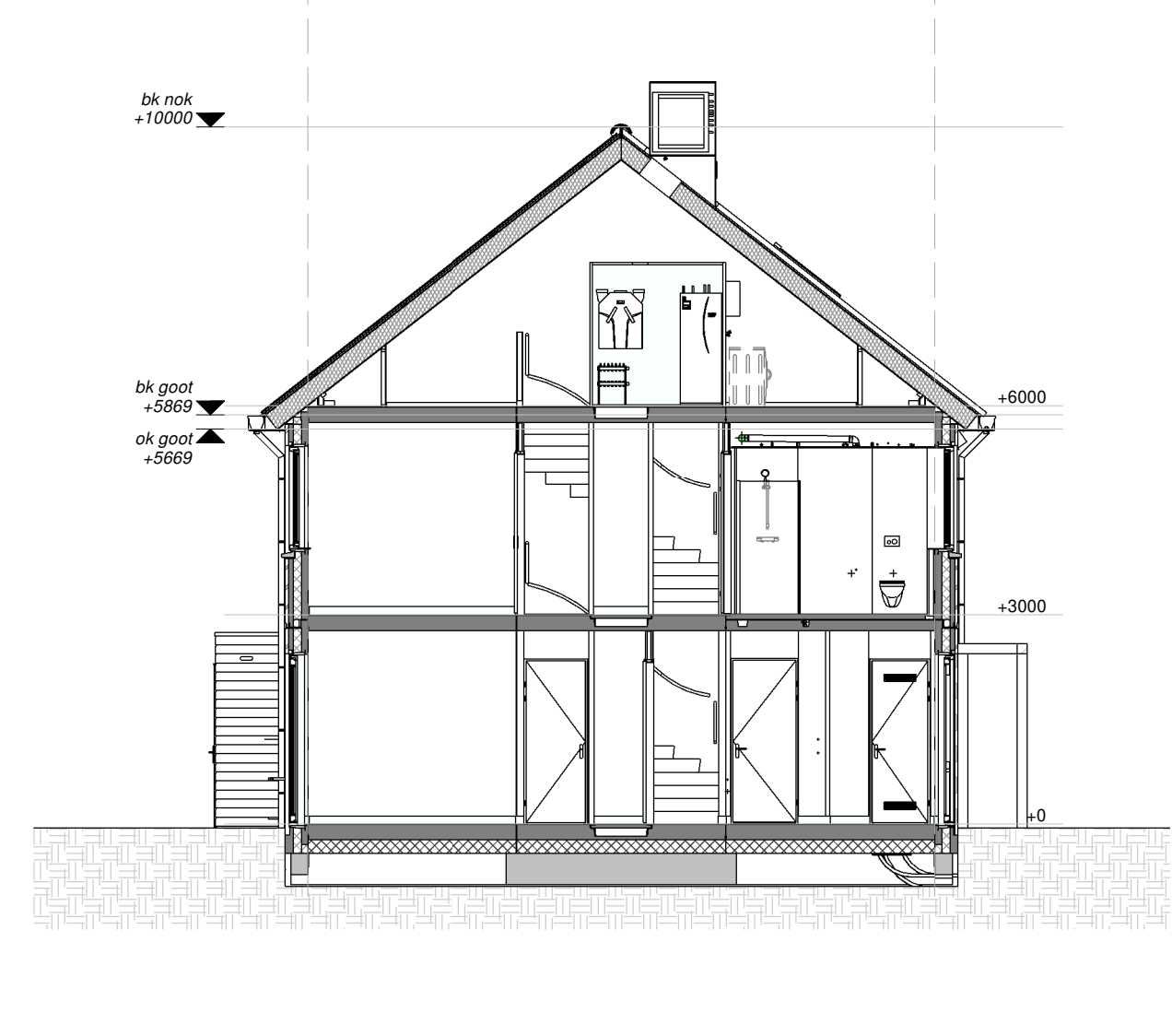
Rechter zijgevel



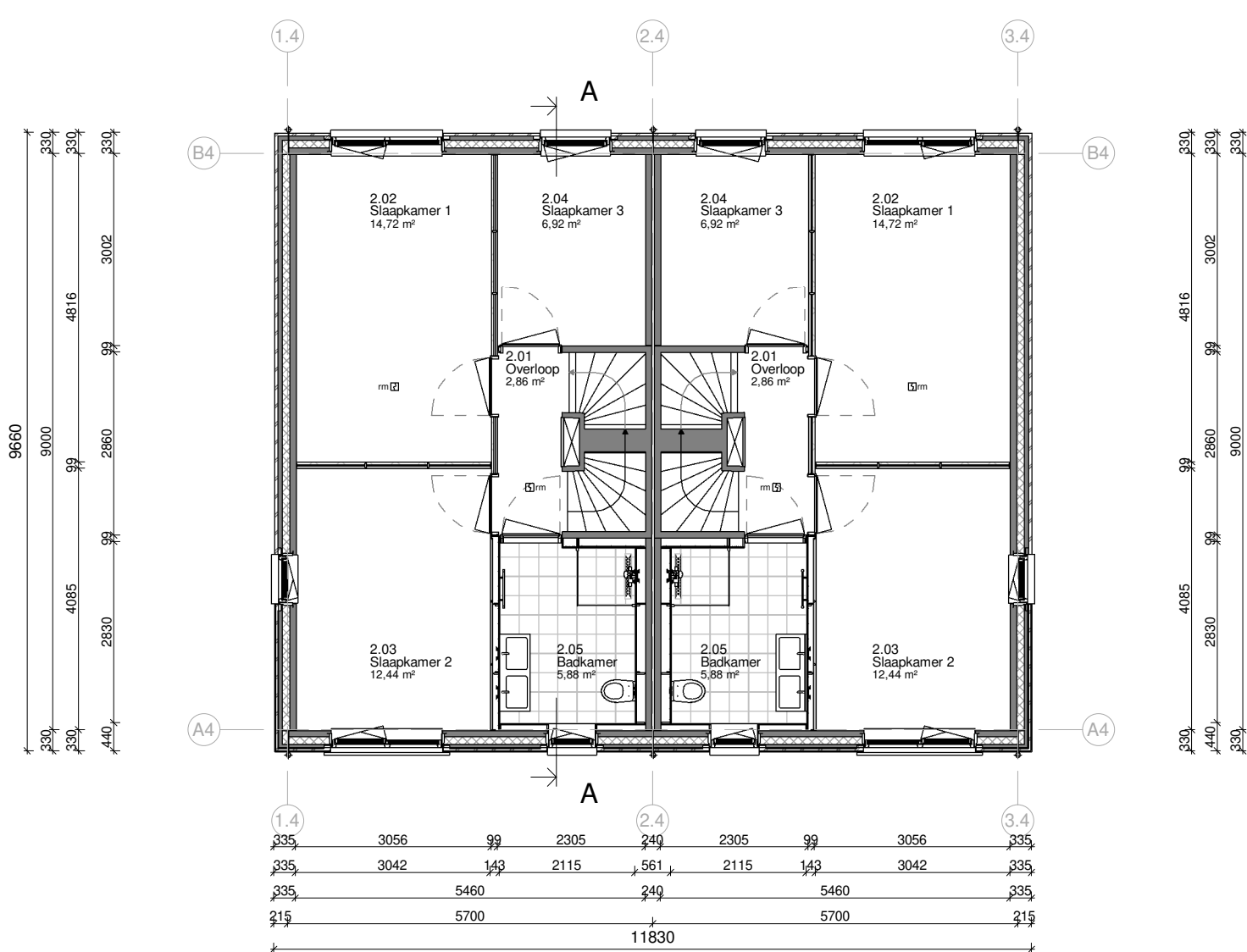
Begane grond



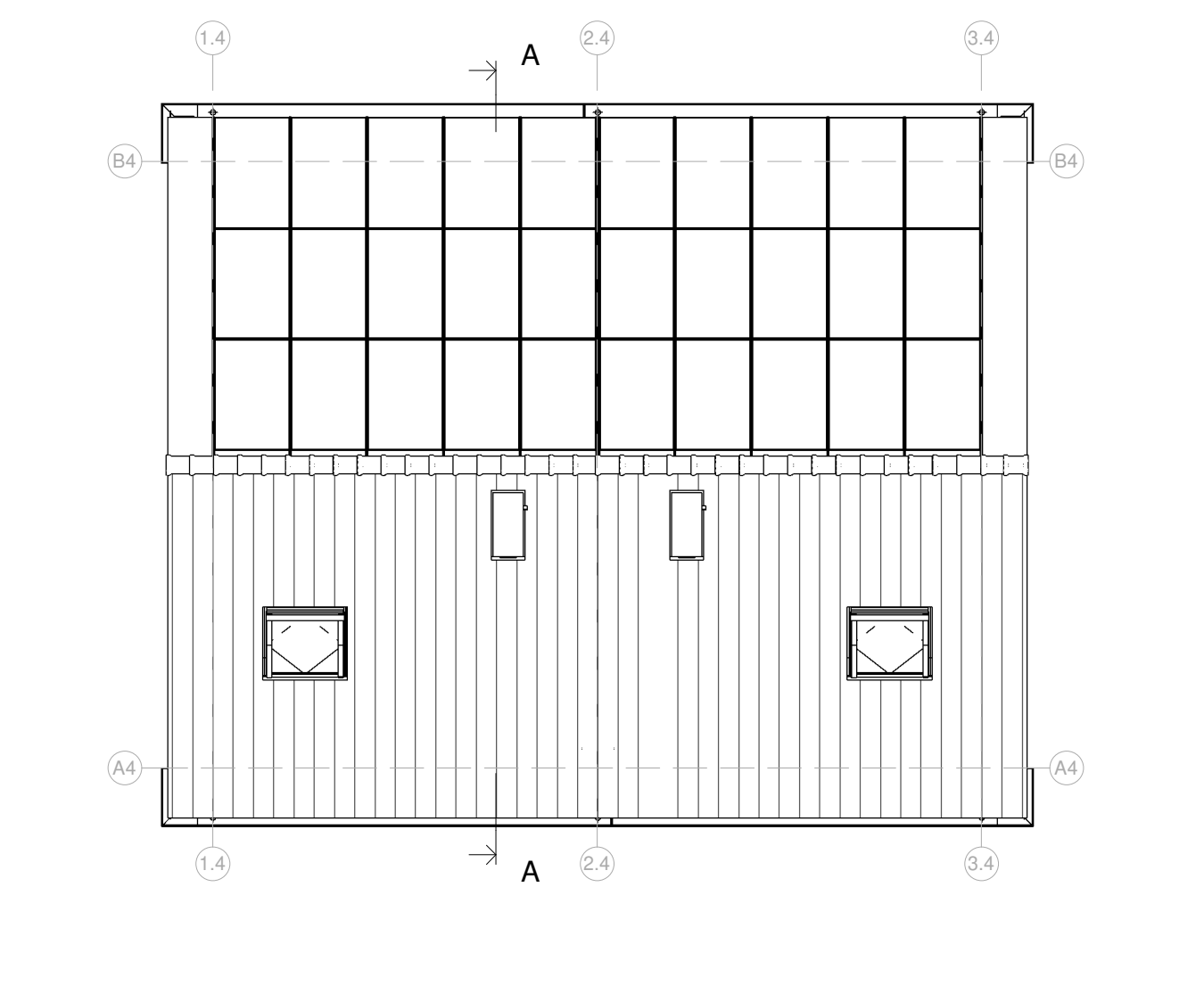
2e Verdieping



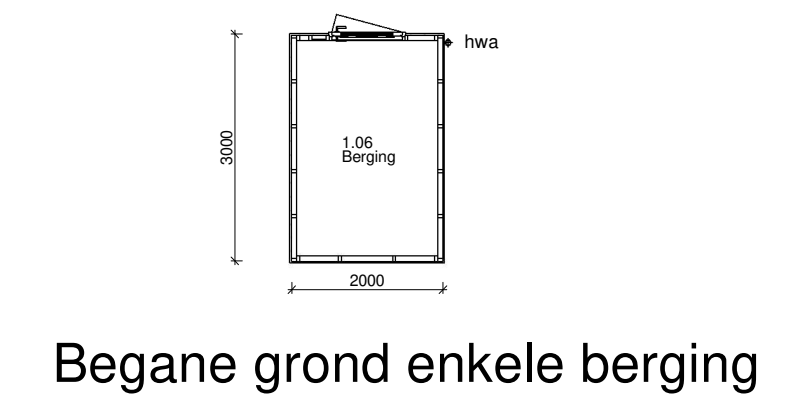
Doorsnede A-A



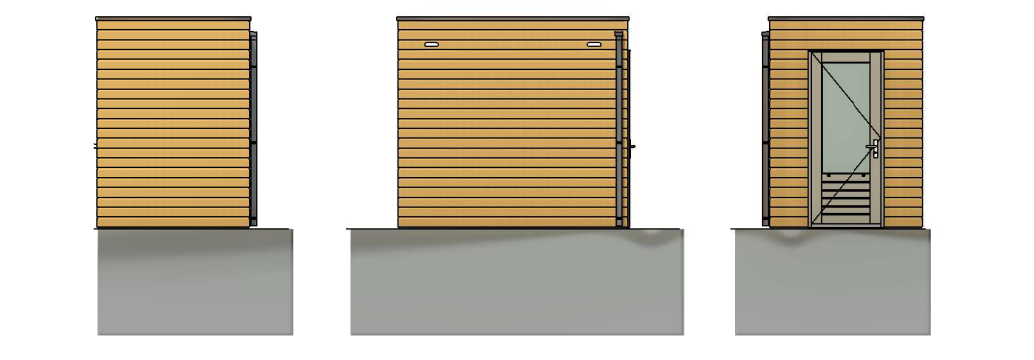
1e Verdieping



Dakoverzicht



Begane grond enkele berging



Voorgevel Rechter zijgevelAchtergevel

**RENOVOO:**  
ALGEMEEN:  
- Alle meten en onderdelen in het werk na te meten en te controleren.  
- Voor alle onderdelen die verwerkingsvoorschriften en de desbetreffende leveranciers hanteren.  
- Constructie onderdelen uitsluitend conform opgave constructeur.  
- Glas, waar nodig uitvoeren in veiligheidsglas conform NEN 2569.  
- Inrichtingen en opstellingen inventaris o.d.s. indicatie, o.e.a. conform opgave gebruiker.

**TOEGANG EN BALUSTEN:**  
- Trappen naar berging voorzien van veiligheidsreling conform tabel 2.33 reguliere trap woonfunctie - Bouwbesluit.

**WERKEN VAN BATTEN EN MUZEN:**  
- De uitvoering schiedingsconstructie heeft geen openingen die breder zijn dan 0,01m. Dit geldt niet voor een aanvullende opening en een opening die de uitdrijving is van een voorziening voor luchtverversing, afvoer van ontluchting en beluchting van een voorziening voor afvoer van afvalwater en toiletten.

**INRAKWERKENDHEID:**  
- Deuren, ramen en kozijnen in uwendig schiedingsconstructies, die volgens NEN 5087 bereikbaar zijn, hebben een volgens NEN 5096 bepaalde inbraakwerendheid, die voldoet aan weerstandsklasse 2.

**INTEGRAL TOEGANGELIJKHEIDSGEGEBTE:**  
- De woningen zijn op de begane grond nieuw meetreeds bereikbaar vanaf het aansluitende terrein waarbij er geen hoogverschillen > 0,02 m aanwezig zijn. Ook in de woningen zijn er op dezelfde niveau geen hoogverschillen > 0,02 m aanwezig.

**LUCHTTOEGANG:**  
- In alle uwendig schiedingsconstructies zullen t.p.v. aansluitingen tussen verschillende bouwmaterialen luchtschotten en kierdichtingen worden aangebracht zodat de luchtdoorstroom, conform NEN 2066, > 0,02 m/s is.  
- M.a.w. kozijnen en/of raamkozijnen delen bevinden zullen aansluitingen worden uitgevoerd d.m.v. een dubbele kierdichting.

**WERK VAN VOCHT BUITEN:**  
- Alle uwendig schiedingsconstructies en schiedingsconstructies tussen begane grondvloer en kruipruimte worden waterdicht uitgevoerd (conform art. 3.21 van het Bouwbesluit).

**WERK VAN VOCHT BINNEN:**  
- Sanitaire ruimtes van keramische vloertegels, waterpanneel <0,01 kg/m<sup>2</sup> (conform art. 3.23 van het Bouwbesluit).

**BRANDVEILIGHEID:**  
- Brandveiligheid van de bouwconstructie conform Bouwbesluit 2012, afdeling 2.2. Blijft bij brand.  
- Rookmelders: niet ioniserende rookmelder conform NEN 2550; aansluiten op het lichtnet, met secundaire energievoorziening en onding gekoppeld.  
- Alle buitenmuren, gevels en gevelsbelegging, inclusief kozijnen, ramen en deuren, voldoen aan brandklasse D, bepaald volgens NEN-EN 13501-1.  
- Alle binnenmuren en plafonds, inclusief kozijnen, ramen en deuren, voldoen aan brandklasse D en een rookklasse E2, bepaald volgens NEN-EN 13501-1.  
- Alle binnenmuren, -tinnen en -hellingen voldoen aan brandklasse D1 en een rookklasse E1, bepaald volgens NEN-EN 13501-1.

**GELUID:**  
- Grenswaarden voor lucht- en contactgeluid conform Bouwbesluit 2012, afdeling 3.4 en NEN 5077.

**INSTALLATIE:**  
- Binnensluiting conform NEN 3215-11 en NTR 3216-12.  
- Elektrische installatie conform NEN 1088.  
- Verwarmde vloer conform NEN 1088 en NEN 1087.  
- Technische installatie conform NEN 1070, klasse renovovoo.

**MATERIELEN**  
(N.B.: niet alle in het rennovoo aangegeven symbolen hoeven te zijn toegepast)

algemeen metselwerk  
 prefab beton  
 warmtegeïsoleerde wand  
 akoestisch geïsoleerde wand  
 brandwerende wand WRD80 = 2 x 30 mm

trap  
 elektrische radiator (afwisselend indicatief)

**rennovoo trap:**  
 hoogte: 3000 mm  
 breedte: 220 mm  
 opgang: 182,5 mm  
 doorgang: 2425 mm  
 helling: 1000 mm  
 vloeropening: 1200x797 mm

**mv ahoerpunt minimaal:**  
 afvoer zolder t.p.v. wasmachine: 7 dm/s  
 afvoer badkamer: 14 dm/s  
 afvoer toilet: 7 dm/s  
 afvoer keuken: 21 dm/s

**Instellingen van sanitaire ruimtes, keukens en plaatsbepaling technische onderdelen zijn indicatief!**  
**Deelname:**  
 Keukens op bakings kunnen afwijken van de werkdag.

fase	onderdeel	materiaal	kleur	
casco	fundering	gewapend beton (prefab)	-	
	bodemafdekking	schone zand	-	
	beg. grondvloer	geïso. prefab betonvloer	-	
	verdiepingsvloer	prefab betonvloer	-	
	bouwmuren	gewapend beton (prefab)	-	
	binnenspouwblad	gewapend beton (prefab)	-	
	muurisolatie	PIR-isolatie d=120 mm	-	
	dakisolatie	isolatie d=260 mm	-	
	dakconstructie	houten sprenkelp	-	
	dakbeschoot	spaankraan	-	
	exterieur	buitengevel (prefab)	baksteen halfsteens verband	RAL 9010 wit
		buitengevel (prefab)	baksteen halfsteens verband	brons-groen
		voeg	cement (4 mm terug)	lichtgrijs
		dakgoot, boei en overstek	polyester	antraciet
		buitenkozijnen	kunststof	RAL 7039
buitenramen		kunststof	RAL 7039	
buitendeuren		kunststof	RAL 7039	
voordeur		kunststof	RAL 7039	
beglazing		isolatie triple glas, zonwerend	-	
raamdorpels		prefab beton	natuur	
spekband		hout - douglas	natuur	
pergola		staal	RAL 7039	
hekwerk frans balkon		keramische pan	vulkaanzwart	
dakbedekking		pv-panelen	ultra black in zwarte lijst	
dakbedekking		aluminium paneel	RAL 9005	
afdekking dak- en wanddoorvoer	aluminium	RAL 7016		
sanitaire ruimten	plafond- en wandafwerking	aluminium	wit geccoat	
	vloerafwerking	keramische tegel	ivoorzwart	
installaties	binnenriolering	pvc	grijs	
	buitenriolering	pe	en bruin	
	hemelwaterafvoer	zink	natuur	
	waterleiding	koper en/of kunststof	-	
	electraleidingen	pvc	-	
	verwarming	lucht-warmtepomp	-	
	ventilatie	CO <sub>2</sub> gestuurde balans ventilatie	-	
berging	energie opwekking	pv-installatie	-	
	dak berging	EPDM	zwart	
	hemelwaterafvoer	pvc	grijs	
	deur en kozijn berging	hout	RAL 7039	
		rabatdelen geïmpregneerd	natuur	



Blok: 04

revisie nr.: omschrijving: datum: door:

**MW MorgenWonen**  
 Regioaankomst 4, 7481 BA RUSSEN  
 T +31 (0)88 186 60 66  
 E morgenwonen@mw-architecten.nl  
 I https://www.morgenwonen.nl  
 KvK nr. 60877448

project: Stadschaaf fase 5b  
 bereik: Plattegronden - gevels - doorsneden  
 architect: 4D Architecten  
 opdr.gewer:  
 getek.: 4D  
 schaal: 1:100  
 datum: 18-12-2024  
 formaat: A1  
 1051\*594mm  
 proj. nr.:  
 blad: 100

status: DEFINITIEF  
 correspondentieadres: Postbus 370 7460 AJ RUSSEN  
 © 2024 MW Architecten en Ingenieurs. Alle rechten voorbehouden. Het is niet toegestaan het werk of de afbeeldingen te kopiëren of te verspreiden.