



Voorgevel



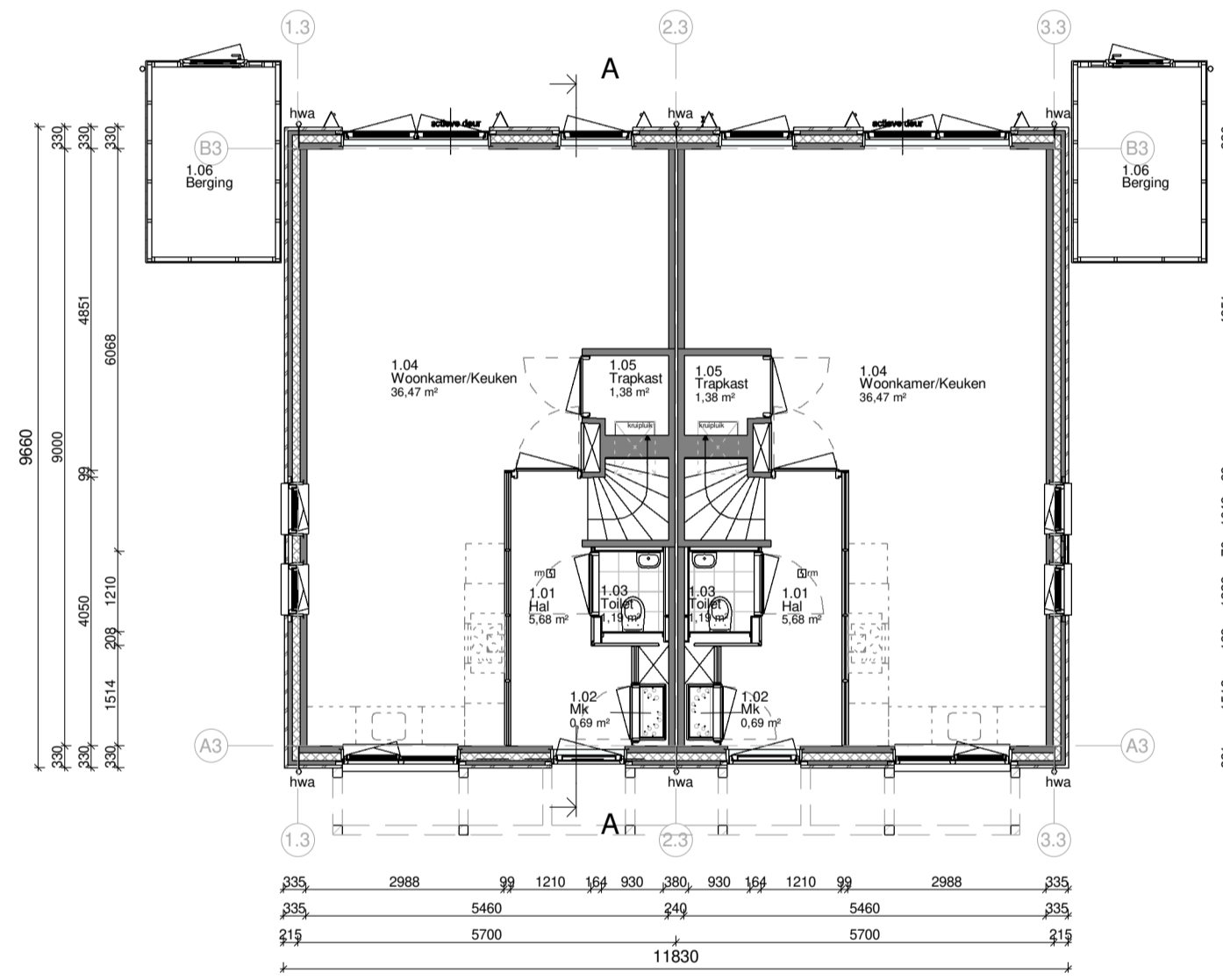
Linker zijgevel



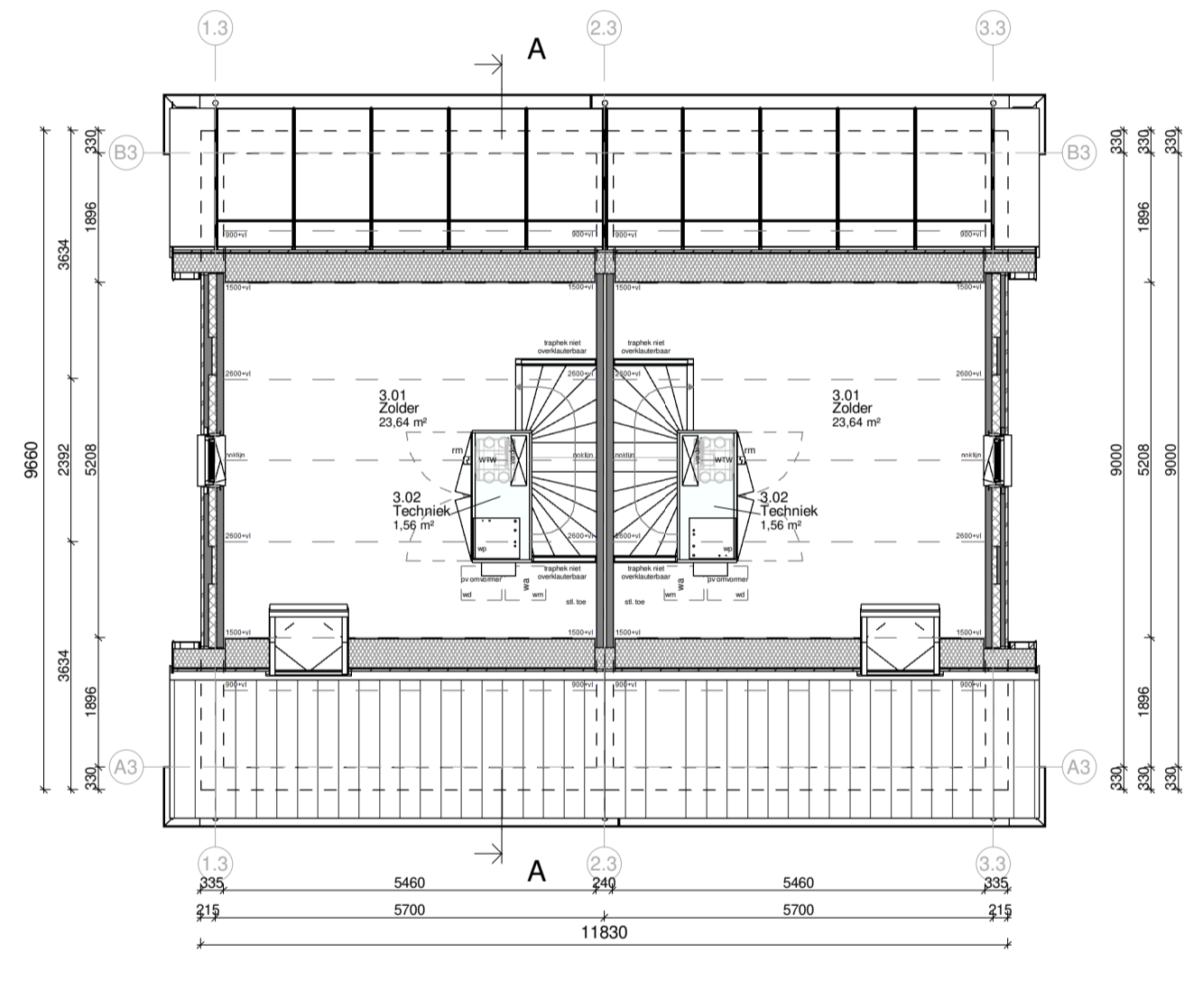
Achtergevel



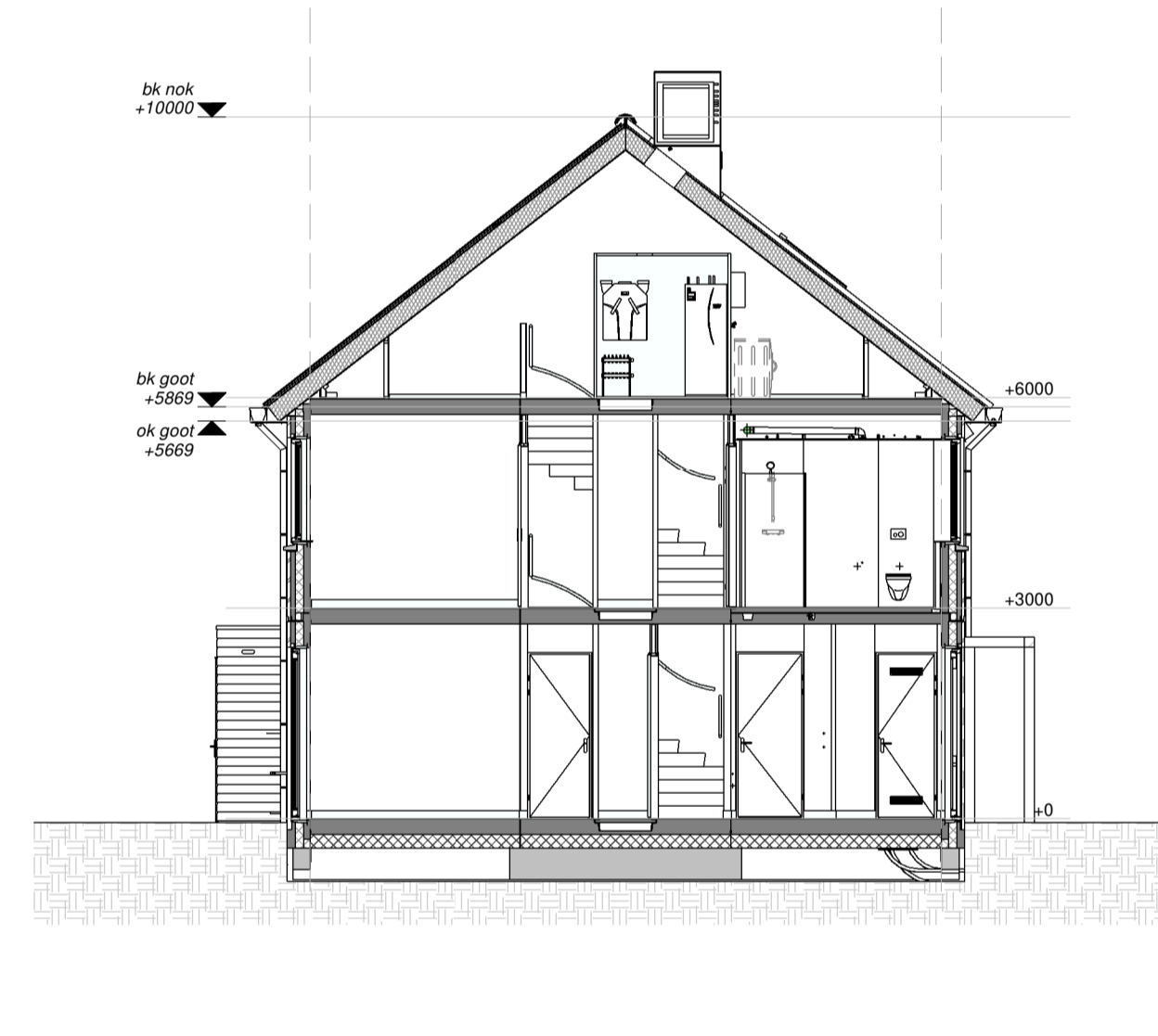
Rechter zijgevel



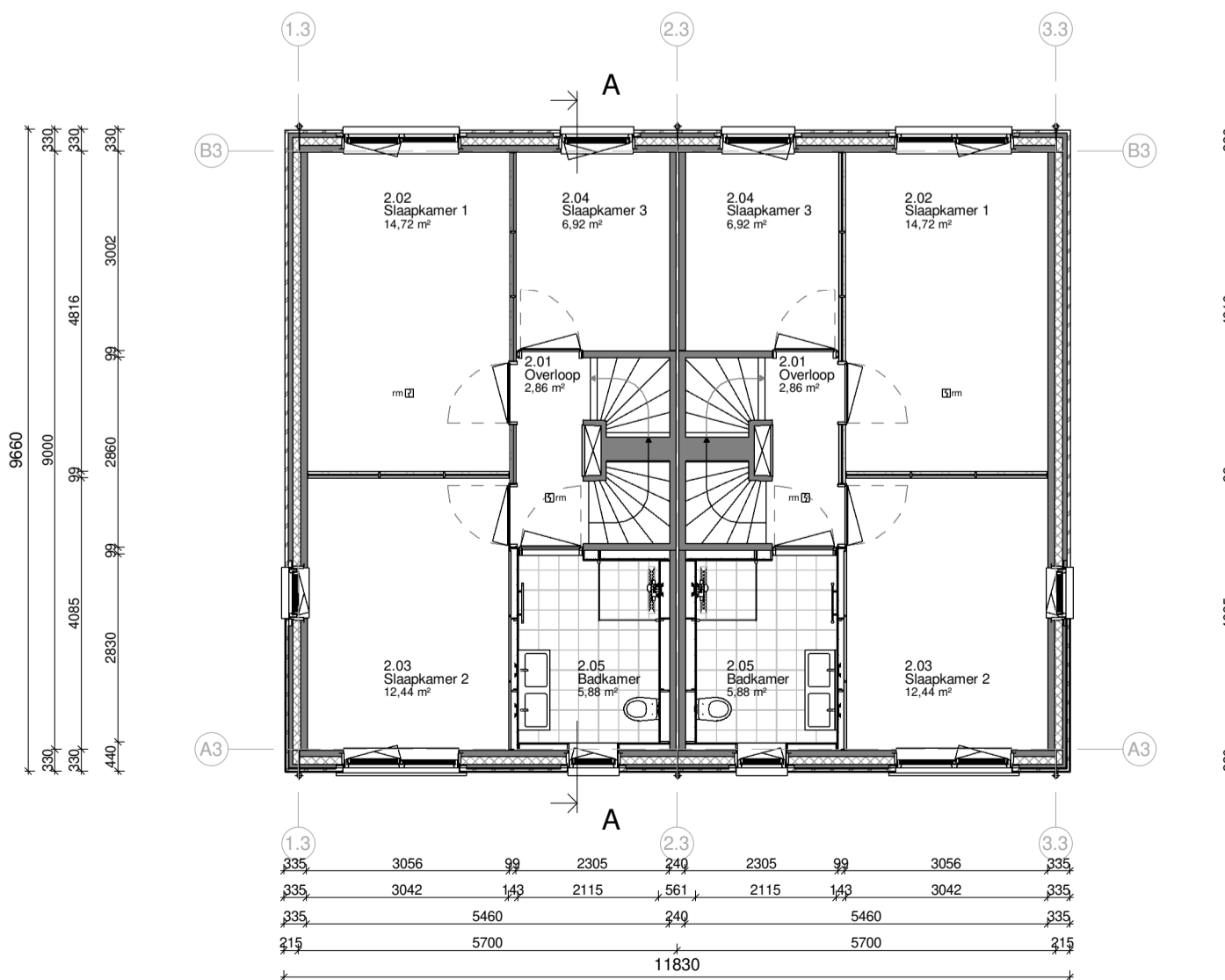
Begane grond



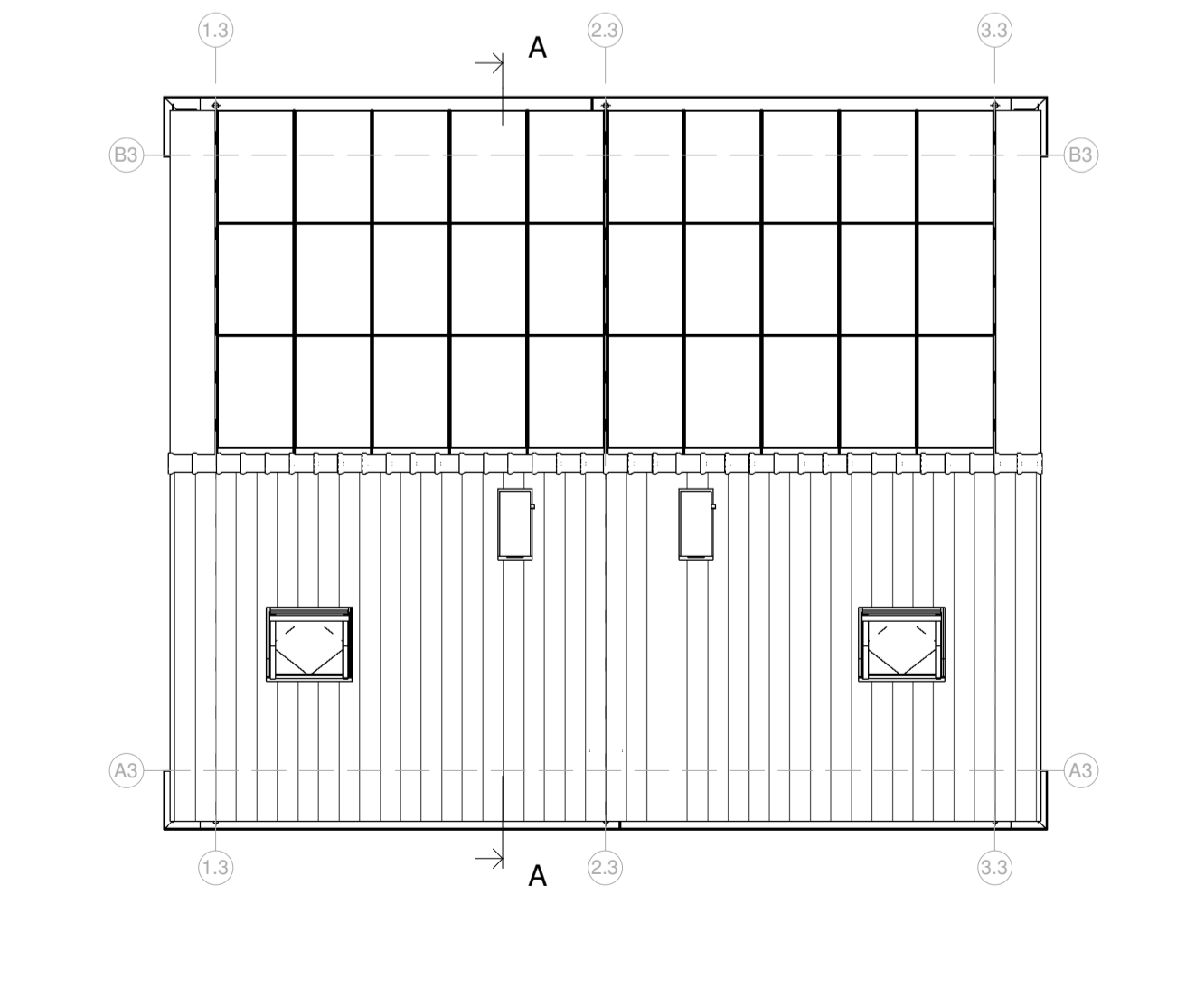
2e Verdieping



Doorsnede A-A



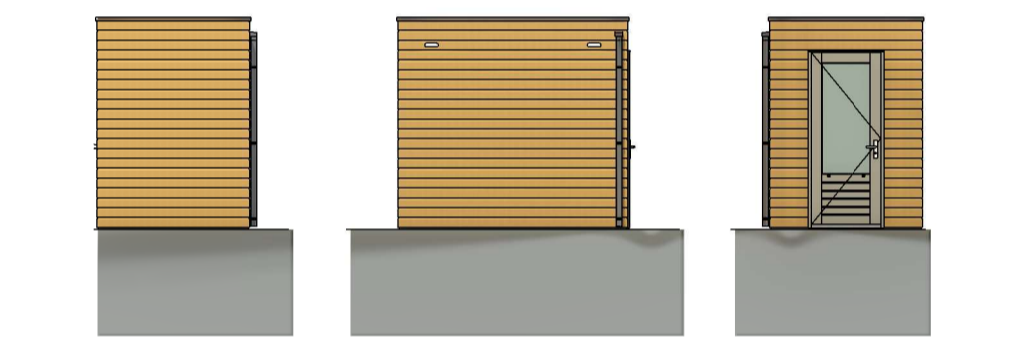
1e Verdieping



Dakoverzicht



Begane grond enkele berging



Voorgevel Rechter zijgevelAchtergevel

kleur- materiaalstaat

fase	onderdeel	materiaal	kleur	
casco	fundering	gewapend beton (prefab)	-	
	bodemafdekking	schoon zand	-	
	beg. grondvloer	geïsl. prefab betonvloer	-	
	verdiepingsvloer	prefab betonvloer	-	
	bouwmuren	gewapend beton (prefab)	-	
	binnenspouwblad	gewapend beton (prefab)	-	
	muurisolatie	PIR-isolatie d=120 mm	-	
	dakisolatie	isolatie d=260 mm	-	
	dakconstructie	houten sporenkap	-	
	dakbeschoot	spaanplaat	-	
	exterieur	buitengevel (prefab)	baksteen halfsteens verband	RAL 9010 wit
		buitengevel (prefab)	baksteen halfsteens verband	brons-groen
		voeg	cement (4 mm terug)	lichtgrijs
		dakgoot, boei en overstek	polyester	antraciet
		buitenkozijnen	kunststof	RAL 7039
buitenramen		kunststof	RAL 7039	
buitendeuren		kunststof	RAL 7039	
voordeur		kunststof	RAL 7039	
beglazing		isolatie triple glas, zonwerend	-	
raamdorpels		prefab beton	natuur	
spekband		hout - douglas	natuur	
pergola		staal	RAL 7039	
hekwerk frans balkon		keramische pan	vulkaanzwart	
dakbedekking		pv-panelen	ultra black in zwarte lijst	
dakbedekking		aluminium paneel	RAL 9005	
afdekcap dak- en wanddoorvoer	aluminium	RAL 7016		
sanitaire ruimten	plafond- en wandafwerking	aluminium	wit geccoat	
	vloerafwerking	keramische tegel	ivoorzwart	
installaties	binnenriolering	pvc	grijs	
	buitenriolering	pe	en bruin	
	hemelwaterafvoer	zink	natuur	
	waterleiding	koper en/of kunststof	-	
	electraleidingen	pvc	-	
	verwarming	lucht-warmtepomp	-	
	ventilatie	CO2 gestuurde balans ventilatie	-	
berging	energie opwekking	pv-installatie	-	
	dak berging	EPDM	zwart	
	hemelwaterafvoer	pvc	grijs	
	deur en kozijn berging	hout	RAL 7039	
		rabatdelen geïmpregneerd	natuur	

RENOVOO:
ALGEMEEN:
 Alle meten en onderdelen in het werk na te meten en te controleren.
 Voor alle onderdelen die verwerkingsvoorschriften van de desbetreffende leveranciers hanteren.
 Constructie onderdelen uitsluitend conform opgave constructeur.
 Glas, waar nodig uitvoeren in veiligheidsglas conform NEN 2569.
 Inrichtingen en opstellingen inventaris o.d.s. indicator, o.e.a. conform opgave gebruiker.

TOEGANG EN BALISTIEK:
 Trappen naar bovenliggende verdiepingen voorzien van veiligheidsreling conform tabel 2.33 reguliere trap woonfunctie - Bouwbesluit.

WERKEN VAN BATTEN EN MUZEN:
 De uitvoering schiedingsconstructie heeft geen openingen die breder zijn dan 0,01m. Dit geldt niet voor een aanvullende opening en een opening die de uitroning is van een voorziening voor luchtverversing, afvoer van ontluchting en beluchting voor de afvoer van afvalwater en toiletten.

INBRAAKWERENDHEID:
 Deuren, ramen en kozijnen in uiterste schiedingsconstructies, die volgens NEN 5087 bereikbaar zijn, hebben een volgens NEN 5096 bepaalde inbraakwerendheid, die voldoet aan weerstandsklasse 2.

INTEGRAL TOEGANGELIJKHEIDSGEGEELDE:
 De woningen zijn op de begane grond nieuw rechtevrees bereikbaar vanaf het aansluitende terrein waarbij er geen hoogteverschillen > 0,02 m aanwezig zijn. Ook in de woningen zijn er op dezelfde niveau geen hoogteverschillen > 0,02 m aanwezig.

LUCHTSCHIEDING:
 In alle uiterste schiedingsconstructies zullen t.p.v. aansluitingen tussen verschillende bouwmaterialen luchtschichten en kierdichtingen worden aangebracht zodat de luchtdoorstroom, conform NEN 2066, > 0,02 m/s is.
 M.a.w. kozijnen en/of raamkozijnen delen bevinden zullen aansluitingen worden uitgevoerd d.m.v. een dubbele kierdichting.

WERK VAN VOCHT BUITEN:
 Alle uiterste schiedingsconstructies en schiedingsconstructies tussen begane grondvloer en kruipruimte worden waterdicht uitgevoerd (conform art. 3.21 van het Bouwbesluit).

WERK VAN VOCHT BINNEN:
 Sanitaire ruimten met keramische vloertegels, waterpanneel <0,01 kg/m² 1/2 (conform art. 3.23 van het Bouwbesluit).

BRANDVEILIGHEID:
 Brandveiligheid van de bouwconstructie conform Bouwbesluit 2012, afdeling 2.2. Blijft bij brand.
 Rookmelders: niet ioniserende rookmelder conform NEN 2550; aansluiten op het lichtnet, met secundaire energievoorziening en ontluchting gekoppeld.
 Alle buitenmuren, gevels en gevelsbedekking, inclusief kozijnen, ramen en deuren, voldoen aan brandklasse D, bepaald volgens NEN-EN 13501-1.
 Alle binnenmuren en -plafonds, inclusief kozijnen, ramen en deuren, voldoen aan brandklasse D en een rookklasse E2, bepaald volgens NEN-EN 13501-1.
 Alle binnenmuren, -plafonds en -plafonds voldoen aan brandklasse D1 en een rookklasse E1, bepaald volgens NEN-EN 13501-1.

GELUID:
 Grenswaarden voor lucht- en contactgeluid conform Bouwbesluit 2012, afdeling 3.4 en NEN 5077.

INSTALLATIE:
 -Binneninstallatie conform NEN 3215-11 en NTR 3216-12.
 -Buiteninstallatie conform NEN 1088.
 -Verstelde installatie conform NPR 1088 en NEN 1087.
 -Electrotechnische installatie conform NEN 1010, klasse vermindering.

MATERIELEN
 (N.B.: niet alle in het renvooi aangegeven symbolen hoeven te zijn toegepast)

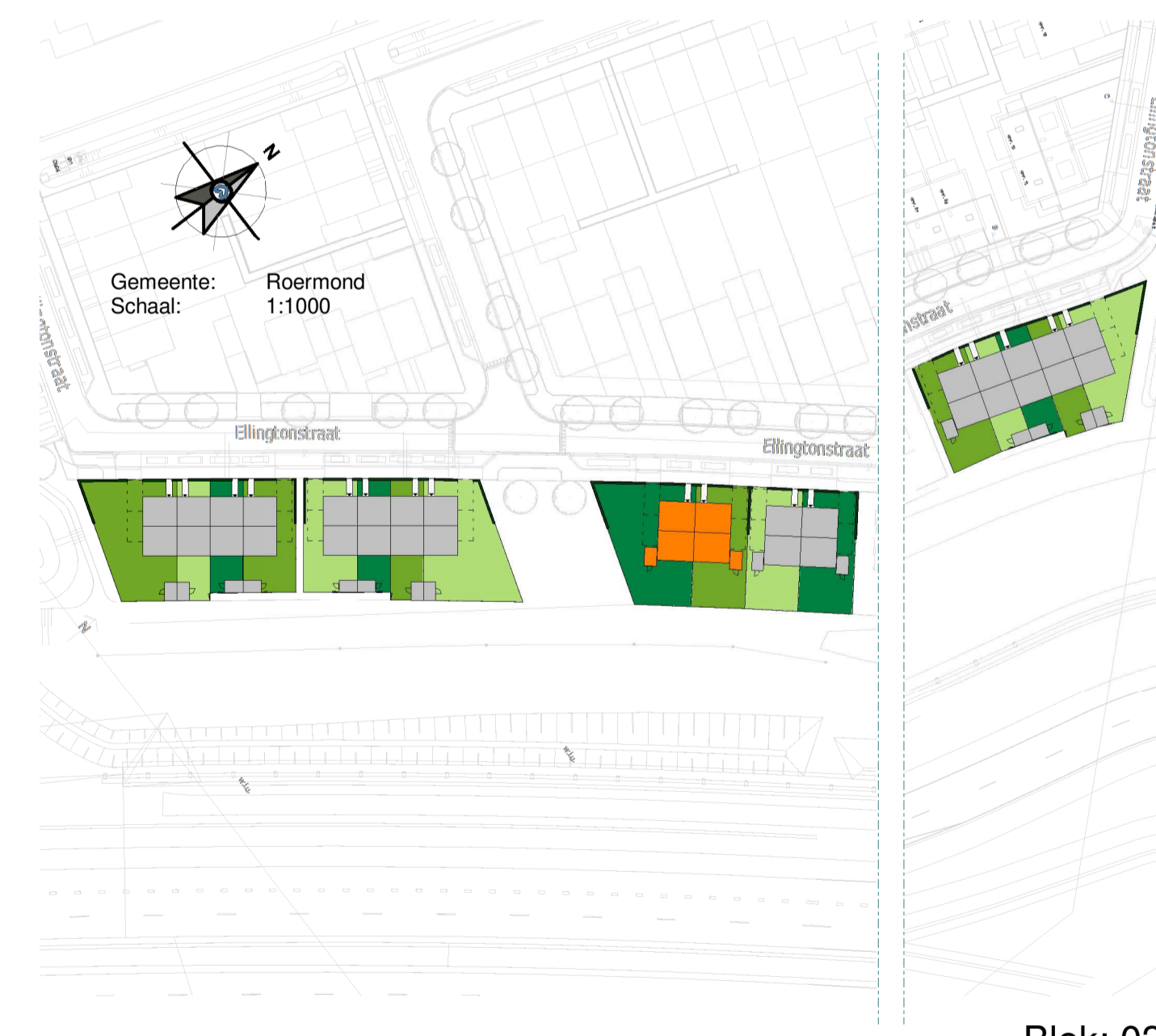
algemeen metselwerk
 prefab beton
 akoestische wand
 akoestische wand met akoestisch
 akoestische wand met akoestisch en akoestisch
 akoestische wand met akoestisch en akoestisch en akoestisch

draagkozijn
 draagkozijn

renvooi trap:
 hoogte: 3000 mm
 aanrede: 220 mm
 opbrengst: 182,5 mm
 doorloophoogte: 2425 mm
 halsbreedte: 1000 mm
 vloeropening: 1200x797 mm

mv ahoerpunt minimaal:
 afvoer zolder t.p.v. wasmachine: 7 dm/s
 afvoer badkamer: 14 dm/s
 afvoer toilet: 7 dm/s
 afvoer keuken: 21 dm/s

invoering van sanitaire ruimtes, keukens en plaatsbepaling technische onderdelen zijn indicatief!
Dakramen:
 Keukens op dakruimte kunnen afwijken van de werkdruktoestand.



Blok: 03

revisie nr.: omschrijving: datum: door:

MW MorgenWonen
 Regioaangel 4, 7481 BA RUSSEN
 T +31 (0)88 186 60 66
 E morgenwonen@mw-architecten.nl
 I https://www.morgenwonen.nl
 KvK nr. 60877448

project: Stadschaaf fase 5b
 bereik: Plattegronden - gevels - doorsneden
 architect: 4D Architecten
 opdr.gever:
 getek.: 4D
 schaal: 1:100
 proj. nr.:
 blad:
 datum: 18-12-2024
 formaat: A1
 1051*594mm
 2024-239
 100

status: DEFINITIEF
 Correspondentieadres:
 Postbus 370 7460 AJ RUSSEN
 2024-121