

PRINCESSEHOF

35 energiezuinige
woningen

Inhoudsopgave

Er was eens...	4
Rust en ruimte, met alle voorzieningen in de buurt	6
Op een steenworp afstand van Rotterdam	9
Vogelvlucht	10
Situatieoverzicht	12
Woningtypen	14
Duurzaam wonen, omringd door groen	16
Appartementen type Mulan	18
Verdiepingsoverzichten Mulan	20
Appartement Mulan type A	22
Appartement Mulan type B en Bs	23
Appartement Mulan type C	24
Appartement Mulan type Cs	25
Appartement Mulan type D1	28
Appartement Mulan type D2	30
Penthouses Mulan	34
Penthouse Mulan type E	36
Penthouse Mulan type F	38
Appartementen Aurora	40
Appartement Aurora type K1 en K1s	42
Appartement Aurora type K2 en K2s	44
Appartement Aurora type K3 en K3s	45
Gezinswoning Jasmine	46
Gezinswoning Jasmine type J1	48
Gezinswoning Jasmine type J2	54
Gezinswoning Jasmine type J3	58
Gezinswoning Jasmine type J4 en J4s	62
Gezinswoning type Elsa	66
Gezinswoning Elsa type H1	68
Gezinswoning Elsa type H2	74
Gezinswoning type Belle	78
Gezinswoning Belle type G	80
Parkeren	86
Hoogwaardige afwerking	88

*Sprookjes bestaan.
In Princessehof
Puttershoek.*



04



Er was eens...

Naast de brede Oude Maas waar je vanaf de dijk overheen tuurt. Dicht bij de historische haven, stammend uit de 16e eeuw. En op een steenworp afstand van alle winkels en voorzieningen van het gezellige dorpscentrum. Te mooi om waar te zijn? Zeker niet. Sprookjes bestaan. In Prinsessehof in Puttershoek.

35 energiezuinige woningen in Puttershoek

Op een unieke locatie, midden in Puttershoek, komen 35 energiezuinige nieuwbouwwoningen. Prinsessehof wordt een plek voor iedereen; van starters tot senioren en gezinnen met kinderen. Je vindt hier altijd een woning die perfect aansluit bij jouw levensfase en situatie. Van starterswoningen, appartementen en penthouses tot rijwoningen, twee-onder-een-kapwoningen en een vrijstaande woning. De afmetingen zijn divers; in Prinsessehof vind je huizen met woonoppervlaktes tussen de 50 en 194 m².

Alle woningen zijn gasloos; ze worden op duurzame wijze gebouwd en van duurzame installaties voorzien. Wat Prinsessehof verder uniek maakt, zijn de parkeermogelijkheden. Zo krijgt het appartementengebouw een eigen parkeergarage. Je leest er verderop in deze brochure meer over.

*Geloof jij in sprookjes?
Bemachtig dan
jouw eigen 'kasteel'
in Puttershoek!*

06



Rust en ruimte, met alle voorzieningen in de buurt



Hier vind je meerdere scholen en sportmogelijkheden.



Puttershoek heeft alles

Wie woont in Puttershoek ervaart rust en ruimte, maar wél met alle voorzieningen in de buurt. In dit authentieke dorp, waar de suikerfabriek bijna een eeuw lang het leven bepaalde van een groot deel van de bevolking, vind je alles wat je nodig hebt om de hoek.

Alle voorzieningen in Puttershoek liggen op slechts enkele minuten loop- of fietsafstand van Princessehof. Het winkelcentrum van Puttershoek biedt meer dan dertig winkels op het gebied van mode, lifestyle, eten & drinken en dagelijkse boodschappen. Daarnaast vind je in het dorp onder meer drie basisscholen, diverse kinderdagverblijven en meerdere sportverenigingen.

Het groen nodigt uit tot een wandeling of een fietstocht

Tot rust kom je in de weidse polder of aan de groene oever van de Oude Maas, die zich direct naast Princessehof bevindt. De omgeving nodigt je uit tot een lekkere wandeling of een mooie fietstocht. Vanaf de dijk kijk je uit over de prachtige brede rivier, waar de binnenvaartschepen langzaam voortgaan richting de havens van Rotterdam of Dordrecht. In de verte doemt de skyline van Rotterdam op.





Op een steenworp afstand van Rotterdam

Puttershoek ligt aan de oostkant van de Hoeksche Waard, een bakken van rust en ruimte op steenworp afstand van Rotterdam. Het dorp ligt aan de N217, die dwars door de Hoeksche Waard loopt. Deze provinciale autoweg sluit naadloos aan op de snelwegen A29 en A16. Daardoor sta je binnen 25 minuten in Rotterdam, Dordrecht of Zwijndrecht. Vanuit Puttershoek zijn er bovendien directe busverbindingen met Rotterdam en Dordrecht. De veerpont over de Oude Maas brengt jou (en je fiets) binnen enkele minuten naar de overkant in Zwijndrecht.

In Nationaal Landschap Hoeksche Waard kunnen natuurliefhebbers hun hart ophalen. Bijvoorbeeld op natuureiland Tiengemeten, de Korendijkse Slikken, Oeverlanden Strijense Sas of in de Biesbosch. Maar ook aan de oevers van de Oude Maas of – aan de andere kant van het dorp – de Binnenbedijkte Maas is het goed toeven.



In Nationaal Landschap Hoeksche Waard kunnen natuurliefhebbers hun hart ophalen.



Het populaire recreatieoord Binnenmaas is vlakbij Het populaire recreatieoord Binnenmaas, met een grote speeltuin en buitenzwembad, en het historische Fort Buitensluis zijn eveneens dichtbij. Daarnaast zijn de verschillende musea, historische dorpscentra en oude molens zeker een bezoekje waard. Je eigen bloemen pluk je in een van de vele pluktuinen. En dagverse producten als groente, fruit, vlees, zuivel en eieren haal je direct bij de boer. We zeiden het al: sprookjes bestaan. Gewoon hier, in Puttershoek.



10

Vogelvlucht





Jouw kasteel in Puttershoek

Princessehof is een kleinschalig nieuwbouwproject, midden in het pittoreske Puttershoek. De bouwlocatie bevindt zich tussen de Prins Bernhardlaan aan de zuidkant en Arent van Lierstraat aan de noordkant. Aan de oostkant ligt de Schoolstraat en aan de westkant de Wilhelminastraat. Het dorpscentrum met al zijn voorzieningen, maar ook de Oude Maas en de historische haven zijn letterlijk slechts twee straten van je verwijderd.

Uniek nieuwbouwproject, midden in het dorp.

Op de plek van Princessehof is nu nog een bedrijventerrein gevestigd. Straks verrijst hier een gevarieerd woningaanbod. Van appartementen en penthouses tot grondgebonden rij-, hoek- en twee-onder-een-kapwoningen én een vrijstaande woning. Of je nu starter bent op de woningmarkt, op zoek bent naar een ruime eengezinswoning of ongestoord wilt genieten, je vindt altijd een woning die bij jouw situatie past.

Princessehof bestaat uit de volgende 35 woningen:

- 11 Appartementen (Type Mulan) • 2 Penthouses (Type Mulan)
- 13 Rijwoningen (Type Jasmine) • 6 Startersappartementen (Type Aurora)
- 2 Tweekappers (Type Elsa) • 1 Vrijstaande woning (Type Belle)

Voor welk 'kasteel' kies jij? Op pagina 14 en 15 lees je meer over de verschillende woningtypen.

Schippers Architecten aan het woord...

De architectuur van de woningen en de appartementen is geïnspireerd op de 'Nieuwe Haagse School'. Een architectuurstroming uit het interbellum, gebaseerd op de ideeën van de Amerikaans architect Frank Lloyd Wright. Kenmerken van die stroming zijn de grote dakoverstekken, het horizontale karakter van de bebouwingen, de liefde voor baksteen en de mooie, verfijnde detailleringen.

Door de verschillende woningtypes in één en dezelfde architectuur te ontwerpen is een fraai totaalbeeld ontstaan.

De grote dakoverstekken geven het groene hof maat. De witte getimmerde goten en luifels zorgen niet alleen voor de chique uitstraling, het geeft ook schaduw tijdens de zomers. De genuanceerd oranje-rode gesinterde handvorm bakstenen stralen warmte uit, de liefde voor het materiaal en het ambacht. De donkergekleurde voegen liggen iets terug in het vlak, zodat de kleur van de steen nóg beter tot uiting komt. De horizontale verfijnde belijning van de spekbanden en de betonnen lateien boven de kozijnen geeft de architectuur allure.

Geen alledaags ontwerp, maar een tot de verbeelding sprekend, samenhangend hof.



Type Mulan



Type Aurora



Type Jasmine



Type Belle

Type Elsa

*Prinsheerlijk
wonen in je
eigen paleis.*

Prinsessehof is een ideale mix van 35 woningen:

- 11 Appartementen (Type Mulan)
- 2 Penthouses (Type Mulan)
- 13 Rijwoningen (Type Jasmine)
- 6 Startersappartementen (Type Aurora)
- 2 Tweekappers (Type Elsa)
- 1 Vrijstaande woning (Type Belle)



Jasmine

Jasmine is de ideale gezinswoning. De 11 tussenwoningen en 2 hoekwoningen zijn ruim, hebben een woonoppervlakte tussen de 136 en 144 m² en beschikken over 3 slaapkamers. Je kinderen kunnen naar hartenlust spelen in de ruime achtertuin óf in het gemeenschappelijke groene hof voor de deur.



Belle

Belle is met recht de koningin van Prinsessehof; het is de enige vrijstaande woning binnen dit project. De woning ligt aan de zijde van de dijk. Vanuit je ruime kasteel (194 m² woonoppervlak) met een ruime achtertuin op het zuidwesten geniet je van de zon.



Aurora

Startersappartement Aurora is jouw perfecte eerste woning. Op de kopse kant van de rijwoningen vind je 6 appartementen, verdeeld over de begane grond, eerste en tweede verdieping. Er zijn 4 woningtypes, allen met een woonoppervlakte van circa 50 m².



Elsa

Riant wonen aan de dijk? Elsa verwelkomt je met open armen. De 2 twee-onder-een-kapwoningen hebben een woonoppervlakte van 172 en 182 m². Je ruime tuin ligt op het zuidwesten, waardoor je op zomerse dagen de hele dag van de zon kunt genieten.



Mulan (appartementen)

In het appartementengebouw aan de dorpszijde vind je 11 appartementen. Mulan verschijnt in vier gedaanten, met een woonoppervlakte tussen de 71 en 103 m² en met 2, 3 of 4 kamers. Elke woning heeft een buitenruimte; bij type A is dit een tuin, bij type D heb je zelfs 2 balkons!



Mulan (penthouses)

Genieten van ruimte en een sprookjesachtig uitzicht over Puttershoek? Op de bovenste etage van het appartementengebouw bevinden zich twee ruim opgezette penthouses met 4 kamers en een woonoppervlakte van 145 en 163 m². Dat is nog exclusief het dakterras van 85 m², waar je heerlijk geniet van de zon.



*Kies jij voor
groen en duurzaam
wonen in een
gasloze woning?*

Alle woningen
zijn gasloos



Duurzaam wonen, omringd door groen

Wie komt wonen in Princessehof, kiest voor groen en duurzaam wonen. De wijk grenst aan het brede water van de Oude Maas, de prachtig groene oever en groene omgeving van de Dorpskerk. Ook in Princessehof krijgt het groen volop de ruimte.

De centrale tuin midden in de wijk wordt ingericht met beplanting die voeding, beschutting of een nestplaats biedt aan verschillende soorten dieren. Bovendien is deze beplanting bestand tegen droge perioden. Het plaatsen van insectenhôtels, en nestkasten voor bijvoorbeeld vleermuizen en mussen versterken de biotoop voor deze dieren. Uniek is dat ook het openbare gebied rondom Princessehof op deze manier wordt ingericht.

Duurzaamheid

Ook de woningen worden gebouwd met aandacht voor de wereld om ons heen. Er worden duurzame materialen toegepast, zoals gevelstenen met een natuurlijke, warme uitstraling en hoogwaardige kozijnen en beglazing.

Alle woningen in het project zijn gasloos en worden op duurzame wijze gebouwd en van duurzame installaties voorzien. Zo beschikken alle woningen over warmtepompen, die zijn aangesloten op bodembronnen. Dat zorgt voor lage energielasten. Zowel in de winter, wanneer de woning verwarmd moet worden, als in de zomer wanneer je de woning koelt met hetzelfde systeem. De WTW-ventilatie-installatie zorgt ervoor dat er zo min mogelijk warmte van het huis door ventilatielucht naar buiten wordt afgevoerd. De hoofdverwarming is vloerverwarming.

Het zorgt ervoor dat jij met een goed gevoel kunt wonen in Princessehof. Midden in het dorp. Midden in het groen. Met aandacht voor de wereld om je heen.





Mulan (appartementen)

**Ruime appartementen,
met buitenruimte én eigen
parkeerplaats**

Mulan verschijnt voor je in vier gedaanten. De verschillende woningtypen variëren van 71 tot 103 m² woonoppervlakte en zijn verdeeld over de begane grond, eerste en tweede verdieping in het appartementengebouw, dat aan de dorpszijde ligt.

Afhankelijk van het type heb je twee, drie of vier kamers. De badkamer is compleet afgewerkt met badkamermeubel inclusief spiegel met verlichting. Ontspannen doe je op je dakterras of balkon, met een grootte van 13,5 tot 27 m². Of, in het geval van type D: op één van je twee balkons. Type A heeft een flinke buitenruimte op de begane grond, in de vorm van een tuin en een terras.

Alle appartementen hebben een separate berging op de begane grond. Parkeren doe je op je privéplek in de afgesloten parkeergarage. Vanuit de parkeergarage heb je directe toegang tot de lifthal.



Mulan

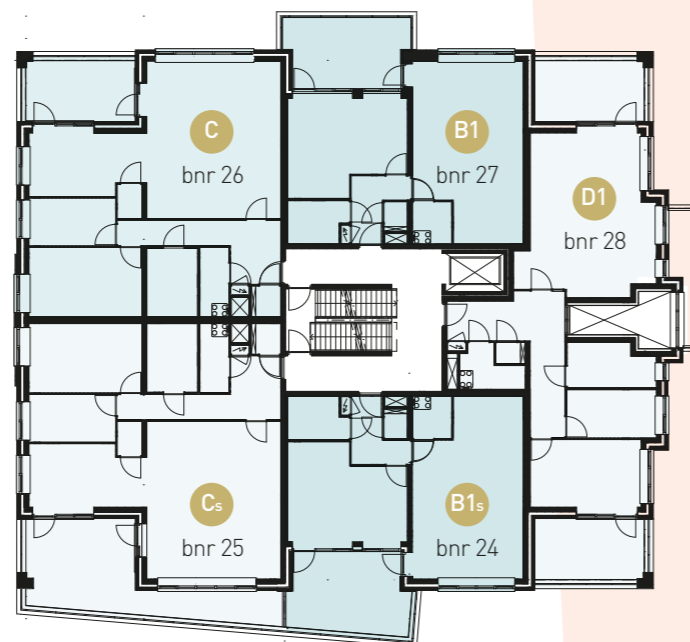
overzicht appartementen



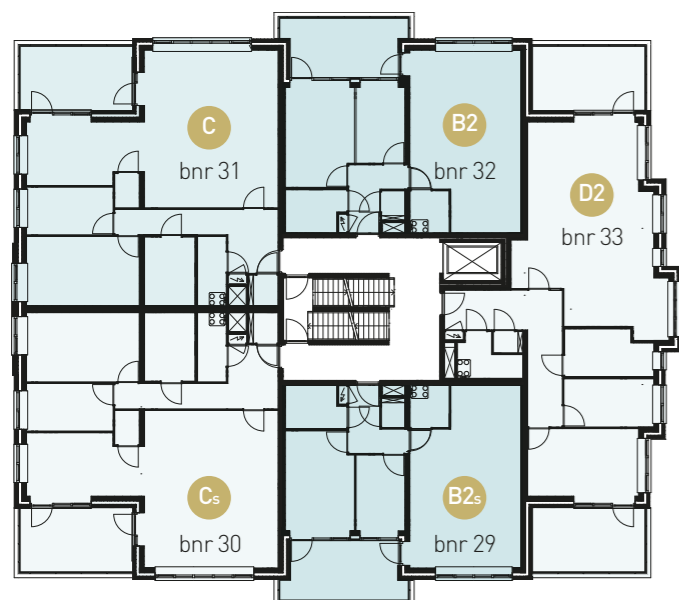
Begane grond



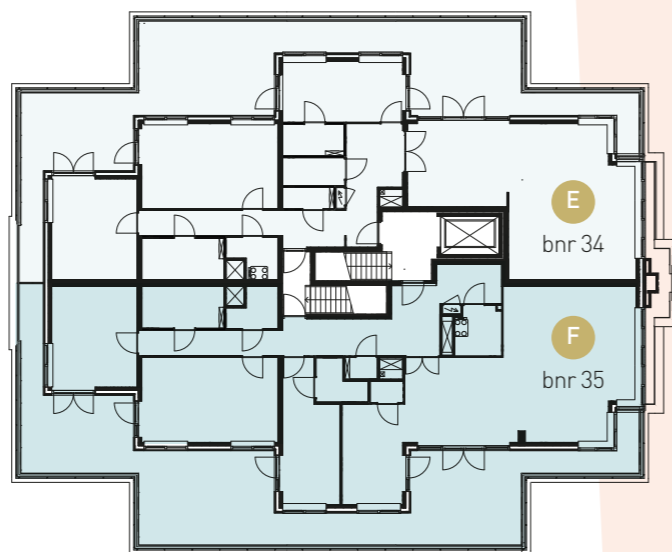
Eerste verdieping



Tweede verdieping



Penthouses



*Prinsheerlijk wonen
in een groene
omgeving.*



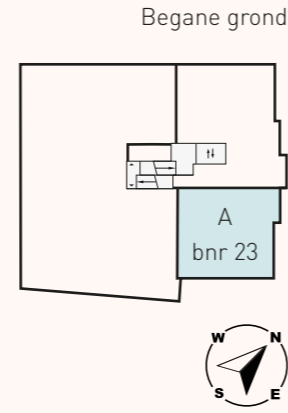
Begane grond

niet op schaal

Mulan

Appartement type A
 Bouwnummer: 23
 Woonoppervlakte: ca 94 m²
 Schaal 1:75

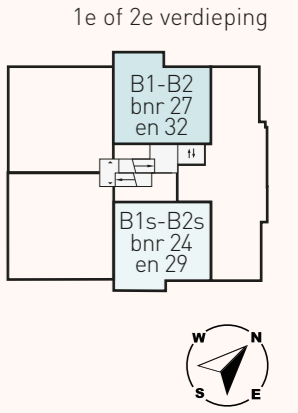
- 4-Kamer appartement
- Begane grond
- Terras/tuin (119 m²)
- 1 Parkeerplaats in parkeergarage
- Separate berging op de begane grond



Mulan

Appartement type B1s en B2s
 Bouwnummers: 24, 27, 29 en 32
 Woonoppervlakte: ca 71 m²
 Schaal 1:75

- 2- of 3-Kamer appartement
- 1e verdieping type B1 en B1s of 2e verdieping type B2 of B2s
- Balkon (15 – 17m²)
- 1 Parkeerplaats in parkeergarage
- Separate berging op de begane grond

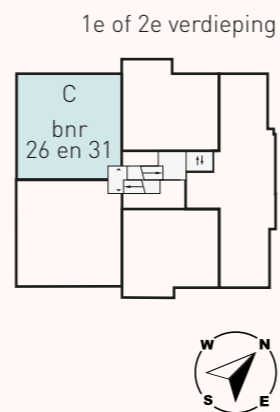


Gespiegelde variant (type B1 en B2)
 niet op schaal

Mulan

Appartement type C
 Bouwnummers: 26 en 31
 Woonoppervlakte: ca 103 m²
 Schaal 1:75

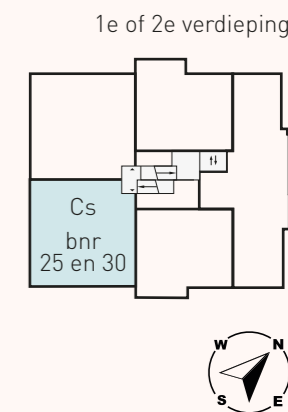
- 3-Kamer appartement
- 1e of 2e verdieping
- Balkon (13 m²)
- 1 Parkeerplaats in parkeergarage
- Separate berging op de begane grond



Mulan

Appartement type Cs
 Bouwnummers: 25 en 30
 Woonoppervlakte: ca 103 m²
 Schaal 1:75

- 3-Kamer appartement
- 1e of 2e verdieping
- Balkon (bouwnummer 25 - 27 m²)
- Balkon (bouwnummer 30 - 13 m²)
- 1 Parkeerplaats in parkeergarage
- Separate berging op de begane grond



26

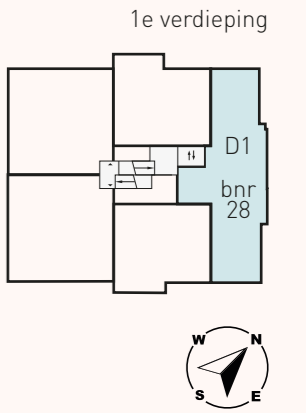


*Ruim, licht
en comfortabel.*

Mulan

Appartement type D1
Bouwnummer: 28
Woonoppervlakte: ca 91 m²
Schaal 1:75

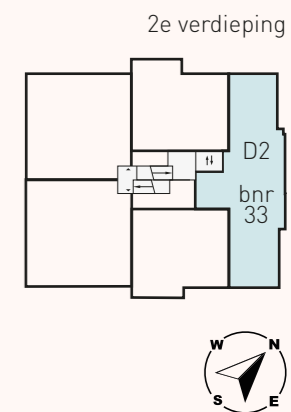
- 3-Kamer appartement
- 1e verdieping
- 2 Balkons (totaal beide balkons 27m²)
- 1 Parkeerplaats in parkeergarage
- Separate berging op de begane grond



Mulan

Appartement type D2
Bouwnummer: 33
Woonoppervlakte: ca 101 m²
Schaal 1:75

- 3-Kamer appartement
- 2e verdieping
- 2 Balkons (totaal 27 m²)
- 1 Parkeerplaats in parkeergarage
- Separate berging op de begane grond



32



*Een zee van ruimte
door de riante kamers
en twee balkons.*



Mulan (penthouses)

Zee van ruimte en een prachtig uitzicht

Genieten van luxe en een prachtig uitzicht richting de Oude Maas en over het historische dorpscentrum van Puttershoek? De Mulan penthouses zullen je niet teleurstellen.

Op de bovenste etage van het appartementengebouw bevinden zich twee ruim opgezette penthouses met 145 en 163 m² woonoppervlakte. Met maar liefst vier kamers, twee afgewerkte badkamers (met badkamermeubels inclusief spiegel met verlichting) en een ruim dakterras ter grootte van 86 m² is het hier ruim en prins(es)heerlijk wonen.

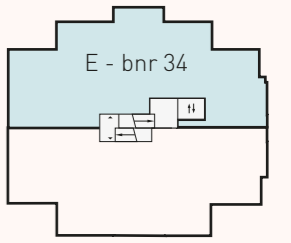
Je auto('s) parkeer je op één van jouw twee parkeerplaatsen in de afgesloten privé parkeergarage. Vanuit de privé parkeergarage stap je direct de lift in. Daarnaast beschik je over een separate berging op de begane grond.

Mulan

Penthouse type E
Bouwnummer: 34
Woonoppervlakte: ca 145 m²
Schaal 1:75

- 3e verdieping (penthouse)
- 4 Kamers
- 2 Badkamers
- Dakterras (86 m²)
- 2 Parkeerplaatsen in parkeergarage
- Separate berging op de begane grond

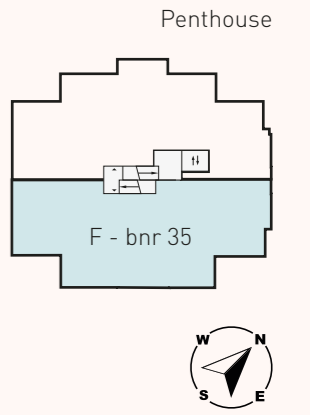
Penthouse



Mulan

Penthouse type F
Bouwnummer: 35
Woonoppervlakte: ca 163 m²
Schaal 1:75

- 3e verdieping (penthouse)
- 4 Kamers
- 2 Badkamers
- Dakterras (86 m²)
- 2 Parkeerplaatsen in parkeergarage
- Separate berging op de begane grond



40



Aurora (appartementen)

Jouw ideale eerste woning

Wat is er nu mooier als eerste koophuis dan een energiezuinig appartement in Princessehof? We helpen je graag op weg met onze startersappartementen.

Aurora is jouw ideale eerste huis. Het appartement beschikt over twee kamers: een woonkamer en een slaapkamer mét ensuite badkamer. De meeste appartementen hebben een Frans balkon gericht op het zuidoosten of noordwesten. Wil je je eigen mini-moestuin of bloemenpluktuin aanleggen? Kies dan voor een appartement op de begane grond. Bouwnummer 1 beschikt over een privé terras en beide begane grondwoningen hebben een eigen voortuin. Alle startersappartementen kunnen gebruik maken van de gemeenschappelijke buitenruimte.

Je spullen en/of fiets stal je in de individuele buitenberging op de begane grond, waarover elk appartement beschikt. De appartementen bevinden zich aan de kopse kant van de blokken met rijwoningen, aan de dorpszijde.

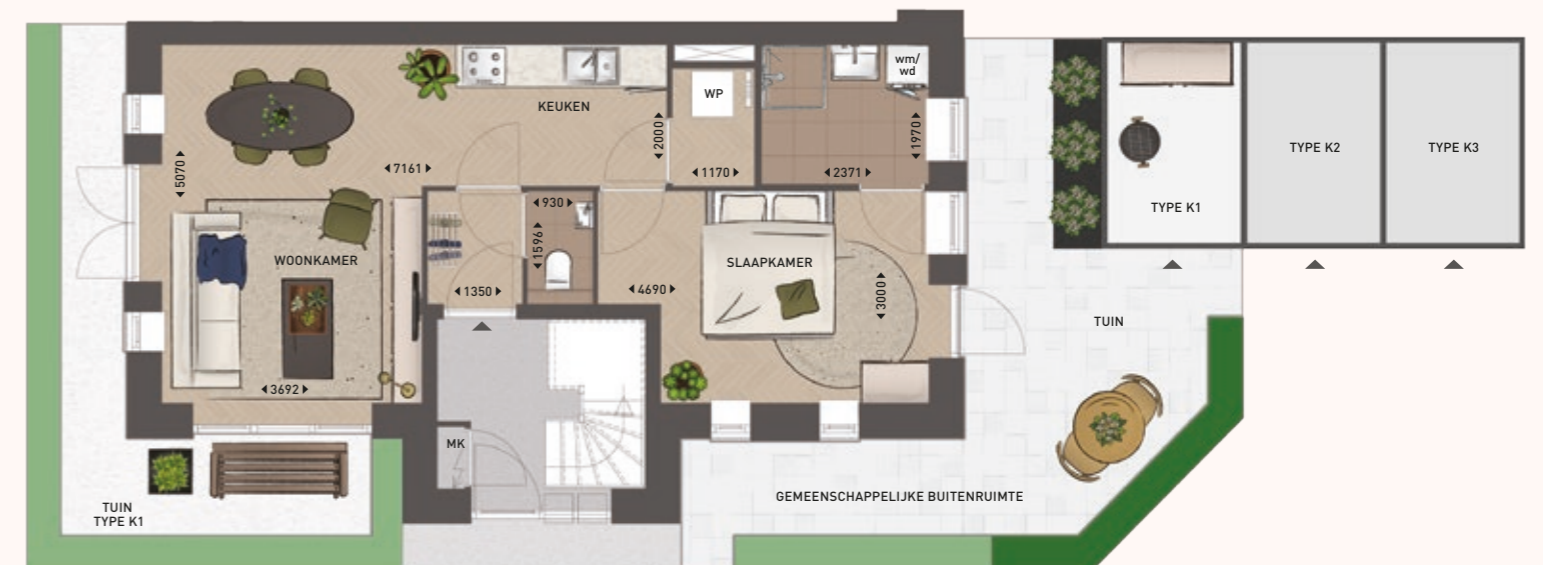
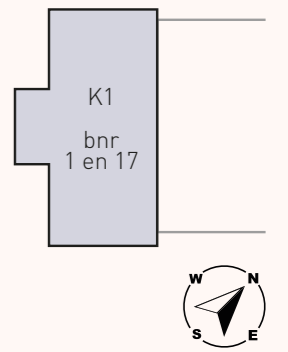
Begint jouw (nieuwe) avontuur op de woningmarkt met Aurora?

Aurora

Appartement type K1
 Bouwnummers: 1 en 17
 Woonoppervlakte: ca 50 m²
 Schaal 1:75

- 2-Kamer appartement
- Begane grond
- Terras (15 m²)
- Voortuin op zuidoosten of noordwesten
- Openbaar parkeren

Begane grond



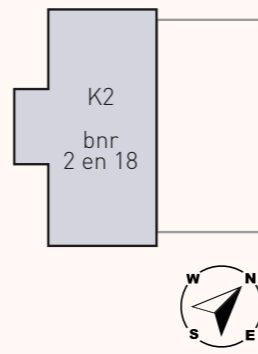
Gespiegelde variant (type K1s) niet op schaal

Aurora

Appartement type K2
 Bouwnummers: 2 en 18
 Woonoppervlakte: ca 50 m²
 Schaal 1:75

- 2-Kamer appartement
- 1e verdieping
- Frans balkon op zuidoosten of noordwesten
- Openbaar parkeren

1e verdieping



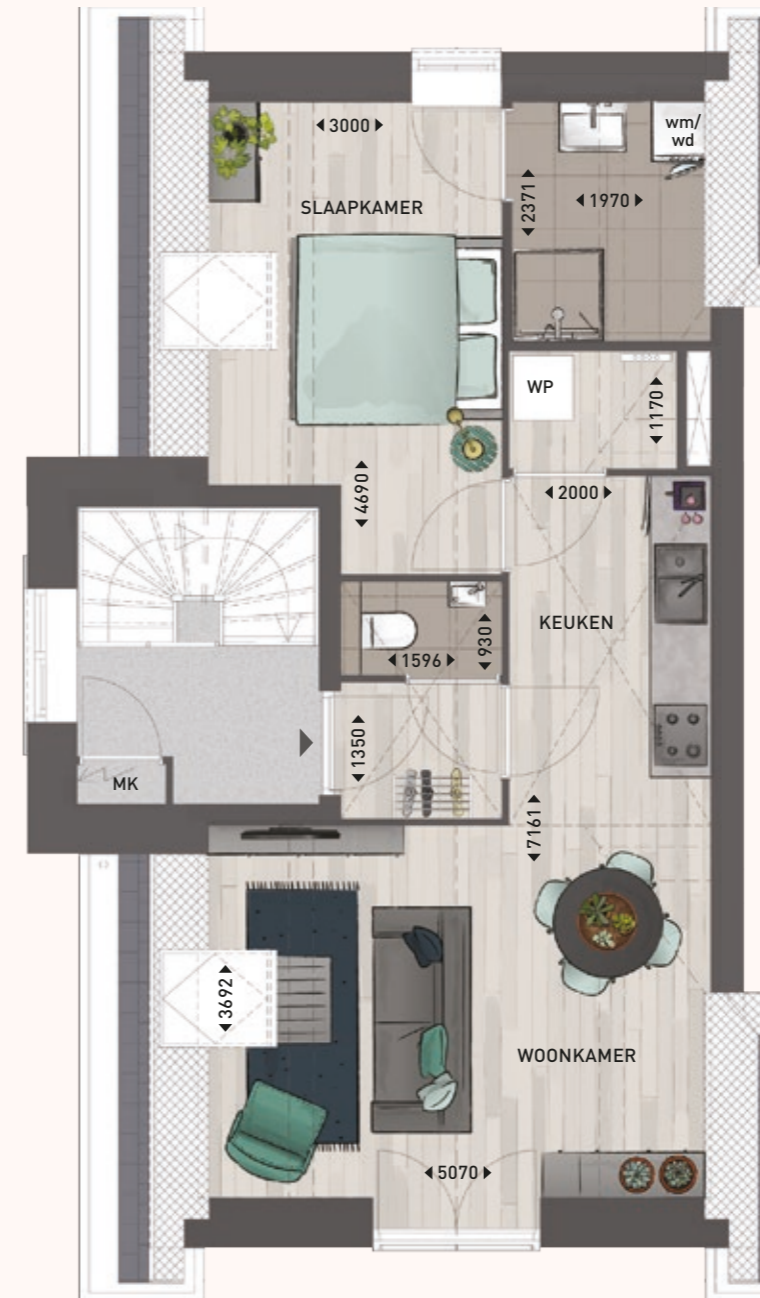
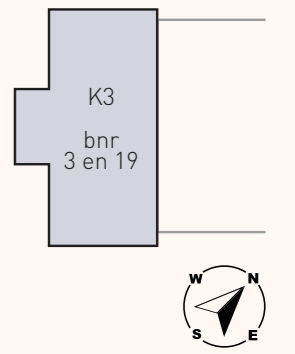
Gespiegelde variant (type K2s)
 niet op schaal

Aurora

Appartement type K3
 Bouwnummers: 3 en 19
 Woonoppervlakte: ca 47 m²
 Schaal 1:75

- 2-Kamer appartement
- 2e verdieping
- Frans balkon op zuidoosten of noordwesten
- Openbaar parkeren

2e verdieping



Gespiegelde variant (type K3s)
 niet op schaal

46



Jasmine

De ideale gezinswoning

Jasmine is gastvrij en biedt ruimte aan en voor iedereen. Ze bestaat in vier varianten: als hoekwoning en als tussenwoning. En met of zonder tuitgevel, die voor extra vierkante meters zorgt. Ruim zijn alle woningen sowieso: ze variëren in oppervlakte tussen de 136 en 144 m².

De woningen beschikken stuk voor stuk over vier kamers: een woonkamer en drie flinke slaapkamers, die je natuurlijk ook kunt inrichten als thuiswerkplek, atelier of inloopkast. Daarnaast heb je een ruime zolderverdieping, die je naar eigen idee kunt indelen met extra kamers.

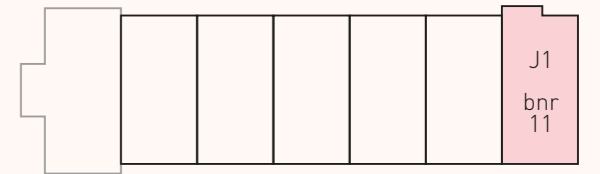
Tuinieren, spelen en ontspannen kan in de heerlijke achtertuin op het zuidoosten of noordwesten. Of in het gemeenschappelijke groene hof voor de deur, samen met de andere buurtbewoners. Het maakt Jasmine tot de ideale gezinswoning voor gezinnen die hun kinderen in een groene, veilige en vertrouwde omgeving willen laten opgroeien.

Fasmine

Gezinswoning type J1
Bouwnummer: 11
Woonoppervlakte: ca 146 m²
Schaal 1:75

- Hoekwoning met tuitgevel blok 2
- 4 Kamers
- 3 Woonlagen
- Kavel 146 m²
- Tuin op zuidoosten
- Openbaar parkeren

Begane grond blok 2

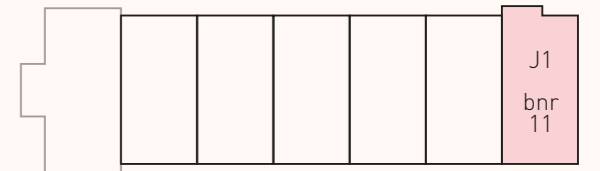


Type J1
Begane grond

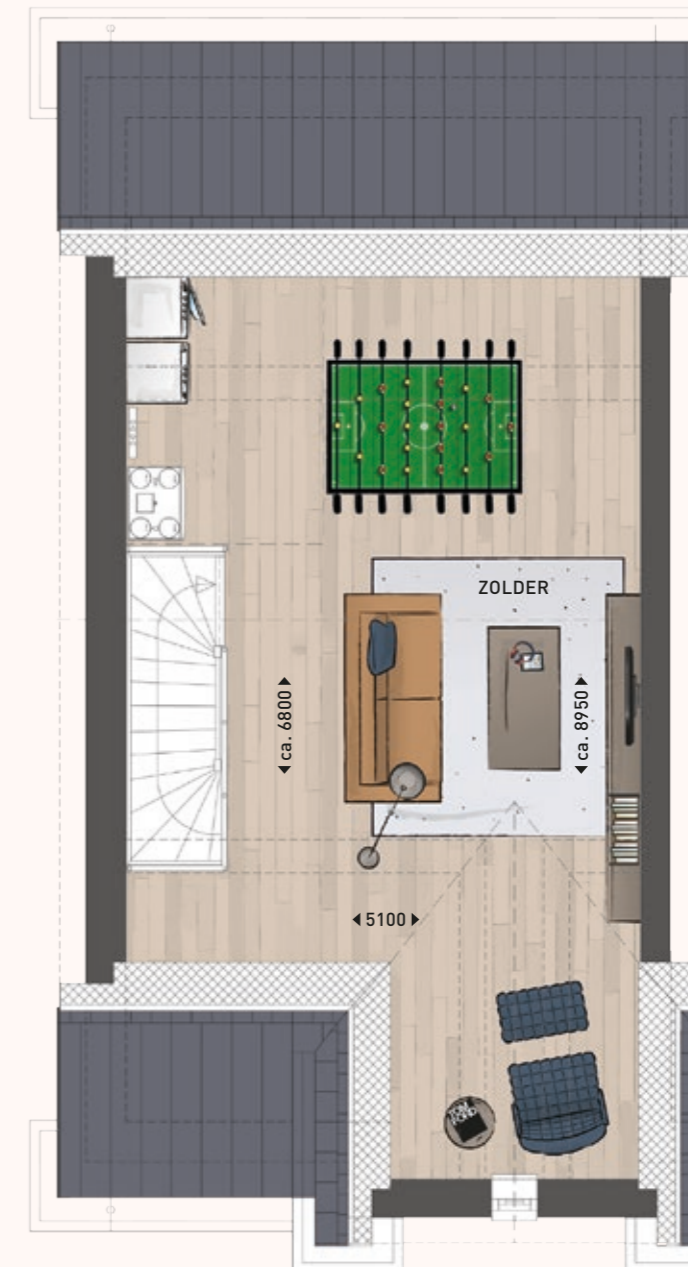
Fasmine

Gezinswoning type J1
Bouwnummer: 11
Woonoppervlakte: ca 146 m²
Schaal 1:75

1e en 2e verdieping blok 2



Type J1 1e verdieping



Type J1 2e verdieping

52



*Zorgeloos tuinieren,
spelen en ontspannen.
Jasmine geeft je de ruimte.*

Fasmine

Gezinswoning type J2
Bouwnummer: 9
Woonoppervlakte: ca 144 m²
Schaal 1:75

- Tussenwoning met tuitgevel blok 1
- 4 Kamers
- 3 Woonlagen
- Kavel 129 m²
- Tuin op noordwesten

Begane grond blok 1

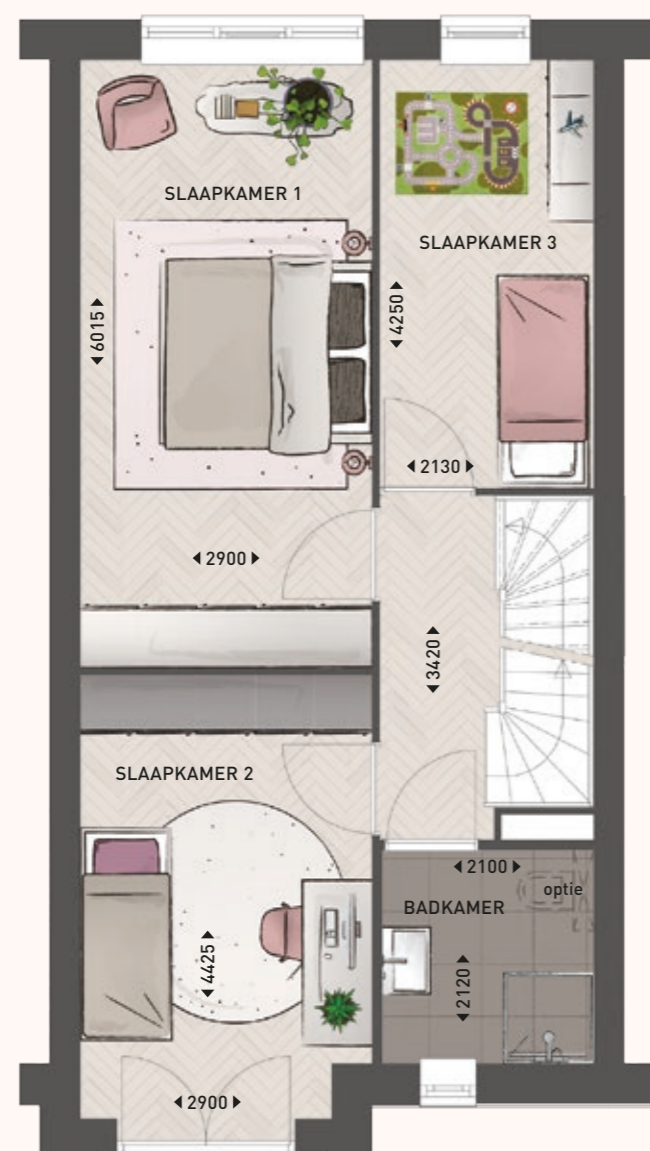
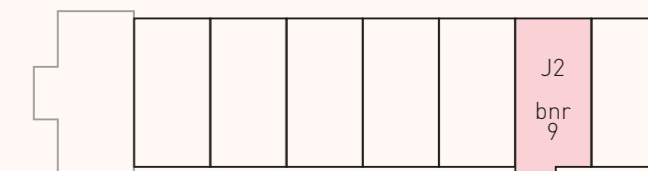


Type J2
Begane grond

Fasmine

Gezinswoning type J2
Bouwnummer: 9
Woonoppervlakte: ca 144 m²
Schaal 1:75

1e en 2e verdieping blok 1



Type J2
1e verdieping



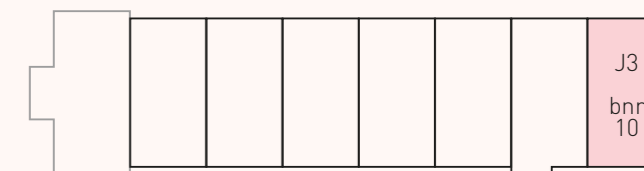
Type J2
2e verdieping

Fasmine

Gezinswoning type J3
Bouwnummer: 10
Woonoppervlakte: ca 136 m²
Schaal 1:75

- Hoekwoning blok 1
- 4 Kamers
- 3 Woonlagen
- Kavel 180 m²
- Tuin op noordwesten of zuidoosten
- Openbaar parkeren

Begane grond blok 1

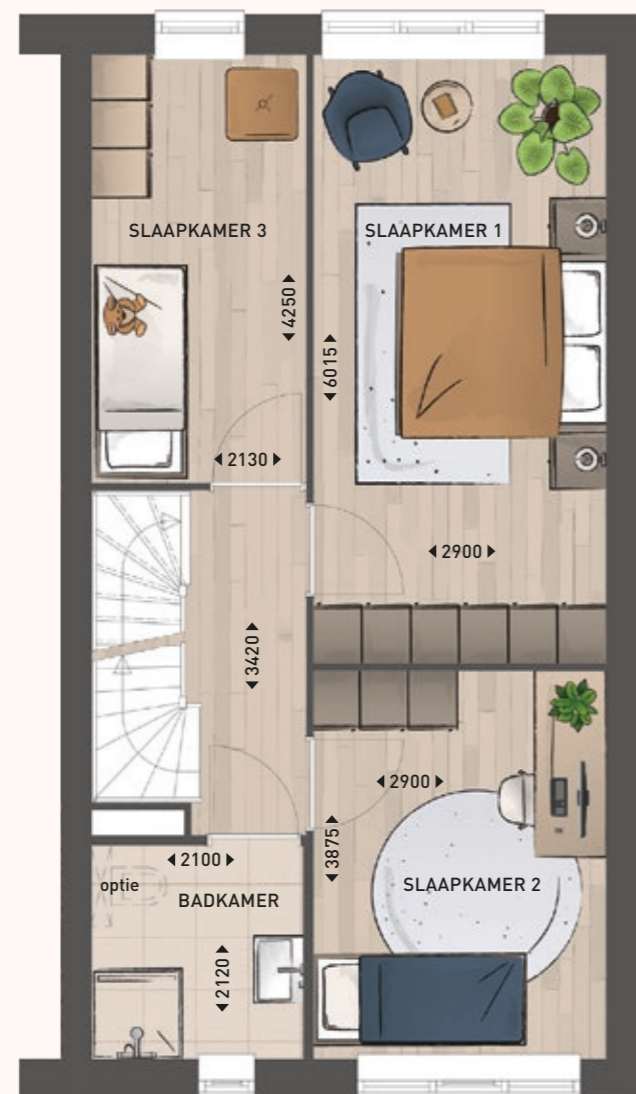
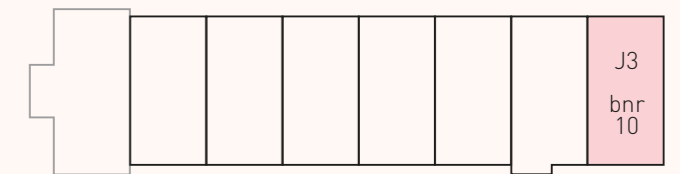


Type J3
Begane grond

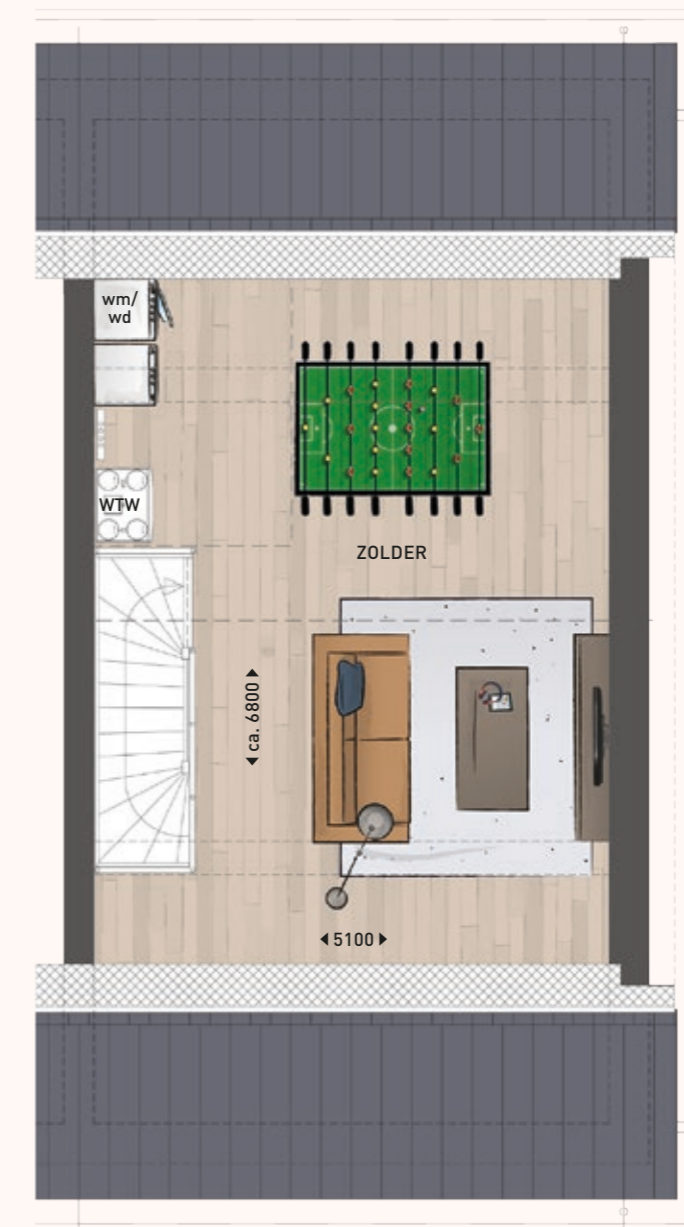
Fasmine

Gezinswoning type J3
Bouwnummer: 10
Woonoppervlakte: ca 136 m²
Schaal 1:75

1e en 2e verdieping blok 1



Type J3
1e verdieping



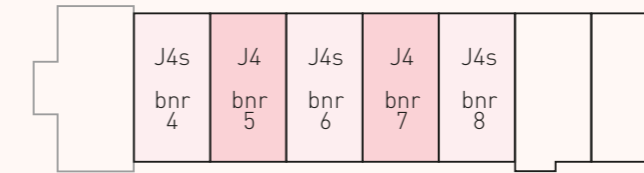
Type J3
2e verdieping

Fasmine

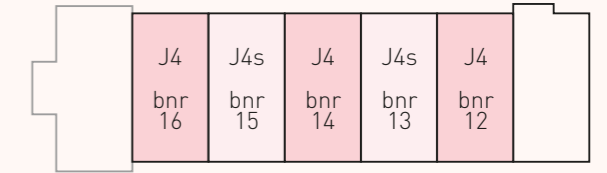
Gezinswoning type J4 en J4s
 Bouwnummers: 4 t/m 8 en 12 t/m 16
 Woonoppervlakte: ca 136 m²
 Schaal 1:75

- Tussenwoning blok 1 en blok 2
- 4 Kamers
- 3 Woonlagen
- Kavel 120 - 128 m²
- Tuin op noordwesten + zuidoosten
- Openbaar parkeren

1e en 2e verdieping blok 1



1e en 2e verdieping blok 2



Type J4
 Begane grond

*Opstelling van de berging geldt voor
 getekende en gespiegelde type J4 in blok 1*



Type J4s
 Begane grond

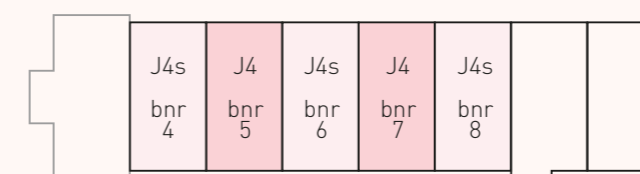
*Opstelling van de berging geldt voor
 getekende en gespiegelde type J4 in blok 2*

Gespiegelde variant (type J4s) niet op schaal

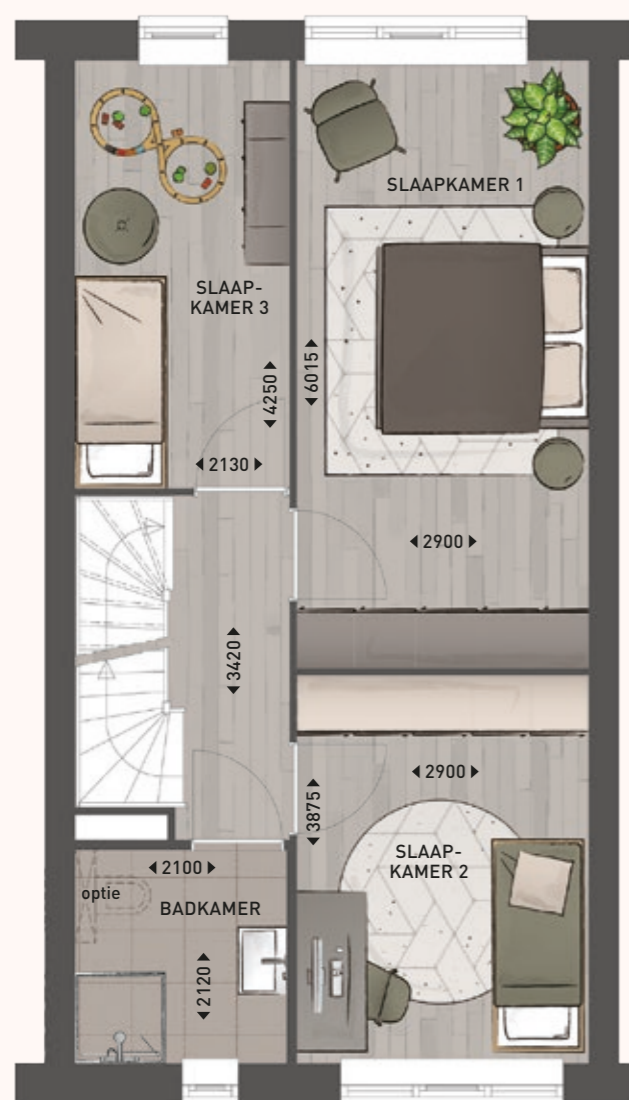
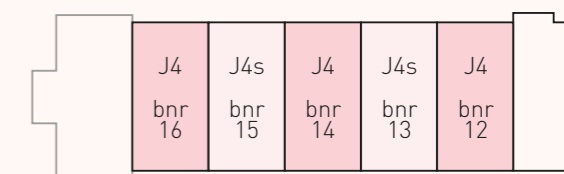
Fasmine

Gezinswoning type J4 en J4s
 Bouwnummers: 4 t/m 8 en 12 t/m 16
 Woonoppervlakte: ca 136 m²
 Schaal 1:75

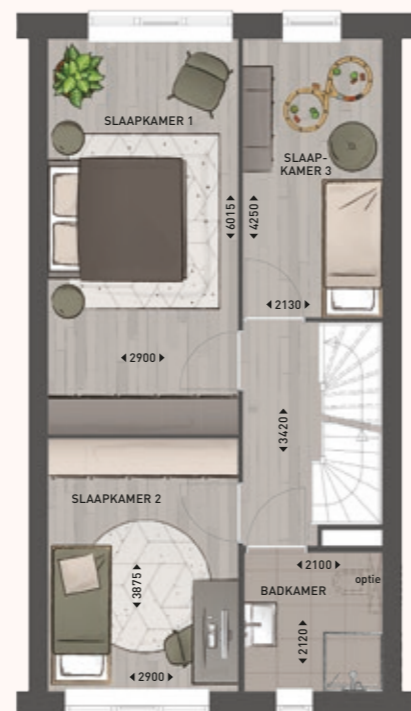
1e en 2e verdieping blok 1



1e en 2e verdieping blok 2



Type J4
1e verdieping



Type J4s
1e verdieping

Gespiegelde variant (type J4s) niet op schaal



Type J4
2e verdieping

Gespiegelde variant (type J4s) niet op schaal



Type J4s
2e verdieping

66



Elsa

Tweekappers met karakter

Droom je ervan om riant te wonen aan de oever van de Oude Maas? De twee-onder-een-kapwoningen in Prinsessehof zijn ware droomhuizen met karakter. Het zijn geen exacte tweelingzussen; de een heeft een dwarskap, de ander niet.

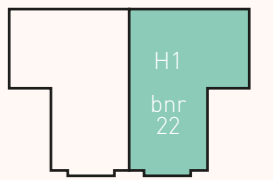
De woonoppervlakte is in beide gevallen riant (172 en 182 m²). Beide woningen beschikken standaard over 4 kamers. Je kunt zelfs een extra kamer creëren op de zolderverdieping. Ook de ruime kavel, de heerlijke tuin op het zuidwesten en de garage in huis maken Elsa tot een woning waarin je je de koning(in) te rijk voelt.

Elsa

Gezinswoning type H1
Bouwnummer: 22
Woonoppervlakte: ca 182 m²
Schaal 1:75

- 2-Onder-1-kapwoning
- 4 Kamers
- 3 Woonlagen
- Kavel 266 m²
- Tuin op zuidwesten
- Garage en oprit

Begane grond



Type H1
Begane grond

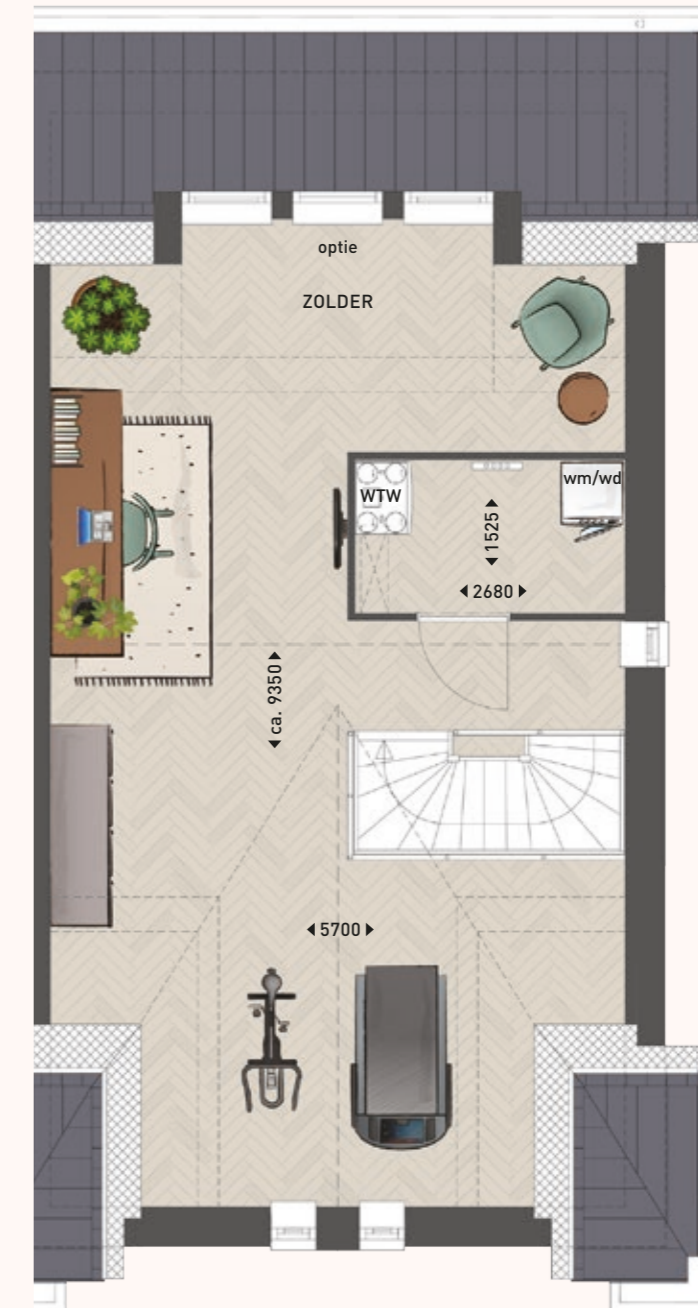
Elsa

Gezinswoning type H1
Bouwnummer: 22
Woonoppervlakte: ca 182 m²
Schaal 1:75

1e en 2e verdieping



Type H1
1e verdieping



Type H1
2e verdieping

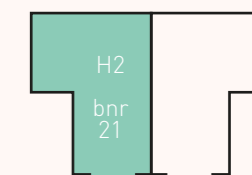


Elsa

Gezinswoning type H2
Bouwnummer: 21
Woonoppervlakte: ca 172 m²
Schaal 1:75

- 2-Onder-1-kapwoning
- 4 Kamers
- 3 Woonlagen
- Kavel 266 m²
- Tuin op zuidwesten
- Garage en oprit

Begane grond

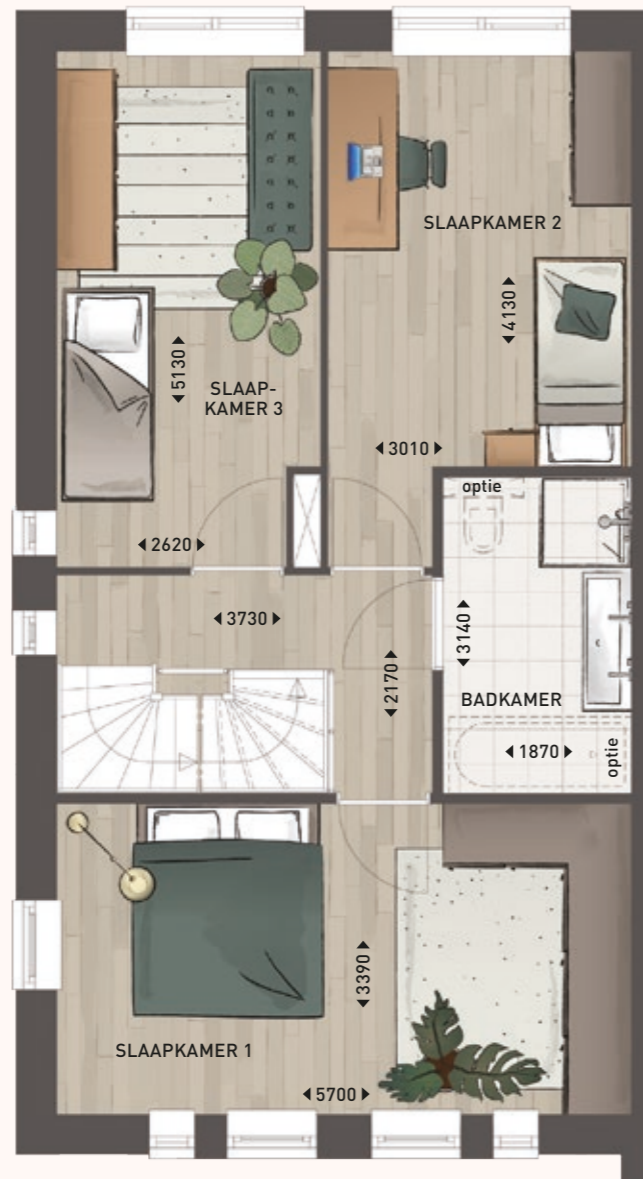
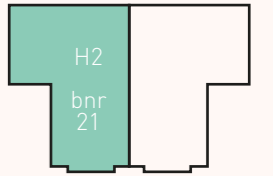


Type H2
Begane grond

Elsa

Gezinswoning type H2
Bouwnummer: 21
Woonoppervlakte: ca 172 m²
Schaal 1:75

1e en 2e verdieping



Type H2
1e verdieping



Type H2
2e verdieping



Belle

De parel van Princessehof

Belle doet haar naam eer aan: deze vrijstaande woning is, als buurvrouw van type Elsa, prachtig gelegen. Als enige vrijstaande woning in het nieuwbouwproject met recht de koningin van de wijk. Door de ruimte (maar liefst 194 m² woonoppervlak) waan je je in je eigen kasteel. Je geniet van de zon in je ruim bemeten achtertuin op het zuidwesten.

Belle beschikt over een ruime woonkamer en drie slaapkamers op de eerste verdieping. Op de zolderverdieping kun je naar eigen inzicht extra kamers creëren. Je auto('s) parkeer je op je eigen oprit of in je garage aan huis. Bemachtig jij deze parel? We beloven je: Belle zal al haar verwachtingen waarmaken.

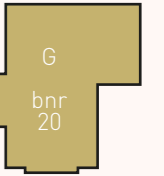
Belle

Gezinswoning type G
Bouwnummer: 20
Woonoppervlakte: ca 194 m²
Schaal 1:75

- Vrijstaande woning
- 4 Kamers
- 3 Woonlagen

- Kavel 439 m²
- Tuin op zuidwesten
- Garage en oprit

Begane grond



Type G
Begane grond

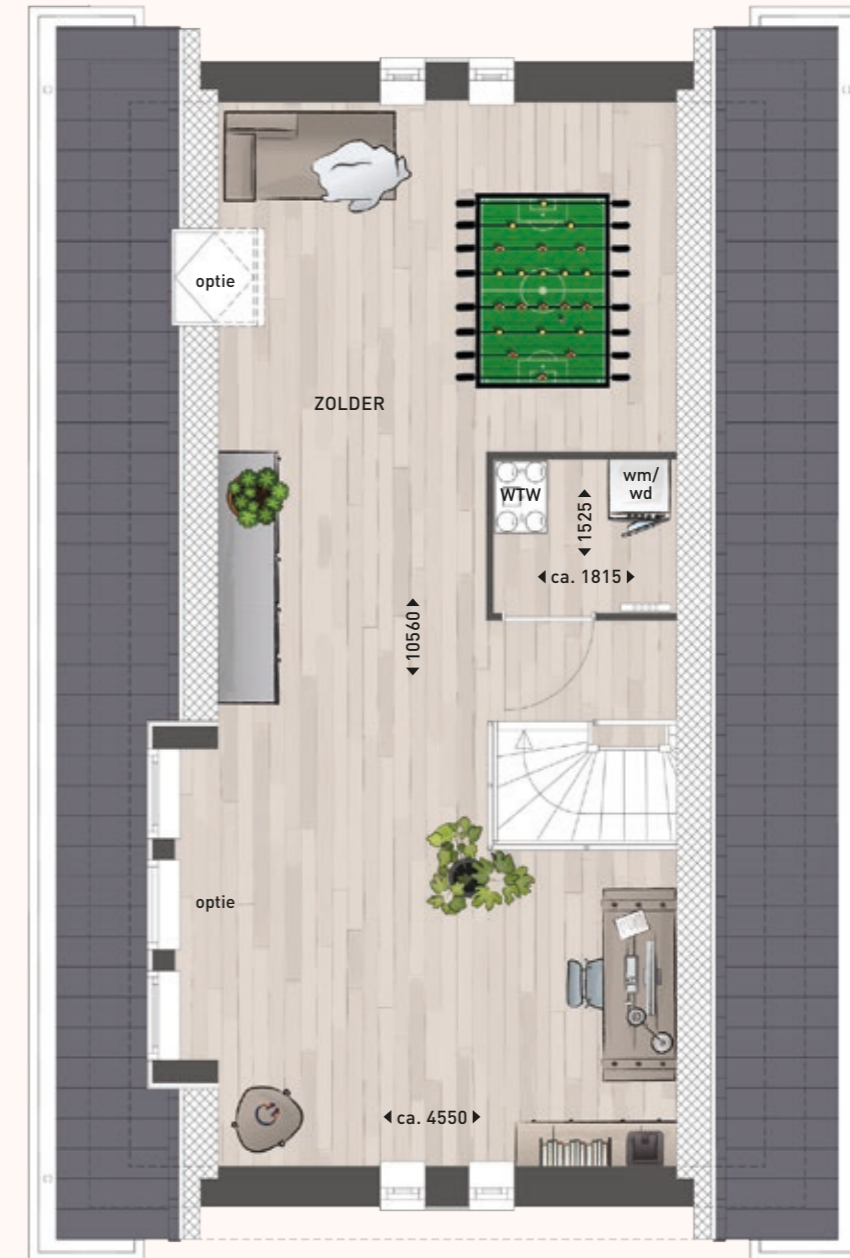
Belle

Gezinswoning type G
Bouwnummer: 20
Woonoppervlakte: ca 194 m²
Schaal 1:75

1e en 2e verdieping



Type G
1e verdieping



Type G
2e verdieping



*Door de ruimte waan je
je in een kasteel in de
enige vrijstaande
woning in Princessehof.*



Parkeren

Iedere woning een (eigen) parkeerplaats

Prinsessehof wordt een wijk waarin rust en groen de overhand hebben. Uiteraard is er ook ruimte voor de auto, maar wel op centrale plekken. Zo kunnen bewoners van de rijwoningen en startersappartementen parkeren op een nieuw aan te leggen centraal parkeerterrein naast het appartementengebouw van Prinsessehof. Het openbare hof tussen deze woningen blijft zodoende autovrij, waardoor kinderen veilig kunnen buitenspelen.

Het appartementengebouw beschikt zelfs over een eigen parkeergarage, met in totaal 15 parkeerplekken. Dit is een afgesloten parkeergarage, waartoe alleen bewoners toegang hebben. Elk appartement beschikt over één parkeerplaats. De penthouses hebben er twee. Vanuit de parkeergarage stap je zo de lifthal in om naar je woning te gaan.

De woningtypen Elsa (twee-onder-een-kap) en Belle (vrijstaand) hebben een eigen garage waarin geparkeerd kan worden. Op de oprit is ruimte om twee auto's achter elkaar te plaatsen. Voor deze woningen zijn nog enkele parkeerplaatsen langs de openbare weg.

88



Hoogwaardige afwerking

De afwerking van de woningen in Princessehof is van hoog niveau. Er worden duurzame materialen toepast, zoals gevelstenen met een natuurlijke, warme uitstraling. Ook de kozijnen en beglazing zijn van een perfecte kwaliteit. De keuken zelf is niet inclusief maar kun jij uitzoeken bij een showroom die je zelf wilt. De badkamer is wel helemaal compleet! Bij de prijs inbegrepen is een complete en hoogwaardig uitgevoerde badkamer. Wil je een andere tegel of een ander wastafelmeubel? Dan kun je dit in de showroom bespreken.

De woningen in Princessehof kenmerken zich door een eersteklas afwerking, waarbij je als koper volop keuzemogelijkheden hebt. Dat komt naar voren in verschillende elementen van de woning.

Badkamer

De badkamer is voorzien van luxe sanitair. De wanden en vloeren zijn afgewerkt met tegelwerk, waarbij je zelf kunt kiezen uit diverse kleuren en afwerkingen. De badkamer is voorzien van een badkamermeubel (wastafel met onderkast) met spiegel, inclusief verlichting in de spiegel.

Keuken

De woning wordt zonder keuken opgeleverd. Dat betekent dat je zelf je keuken kunt aanschaffen bij een keukenzaak van jouw voorkeur.



Deuren

De binnendeuren zijn van het type opdekdeuren. Je kunt binnen het palet van de leverancier naar eigen smaak de kleuren en type deuren kiezen.

Verdiepingshoogte

De appartementen type A, E en F beschikken over meer inwendige verdiepingshoogte dan alle andere woningen. De extra hoogte van circa 20 centimeter geeft een ruimtelijk effect. In deze appartementen zijn de binnenkozijnen in de wanden geplaatst; dat wil zeggen dat boven de kozijnen de wand nog doorloopt.

Vide

De entree van het appartementengebouw is voorzien van een vide. Wanneer je het gebouw binnenkomt, sta je in een ruimte van twee verdiepingen hoog, voorzien van een mooie lichtarmatuur. Door de hoge ramen van de entree is dit een lichte ruimte.

Voorbehoud verkoopdocumentatie

Deze verkoopdocumentatie is met grootste zorg samengesteld. Desondanks maken wij een voorbehoud ten aanzien van eventuele geringe architectonische, bouwtechnische en constructieve wijzigingen evenals eventuele afwijkingen die kunnen voortkomen uit nadere eisen en wensen van overheden en/of nutsbedrijven. Hieraan kunnen geen rechten worden ontleend.

De inrichtingen van de plattegronden en de artist impressies in de verkoopdocumentatie zijn een vrije impressie van de architect en ontwerper. Deze impressies wijken mogelijk af van het standaard afwerkingsniveau. Aan de impressies, maatvoeringen en sfeerplattegronden kunnen geen rechten worden ontleend.



