

 **POST  
BREDA**

EST 1950



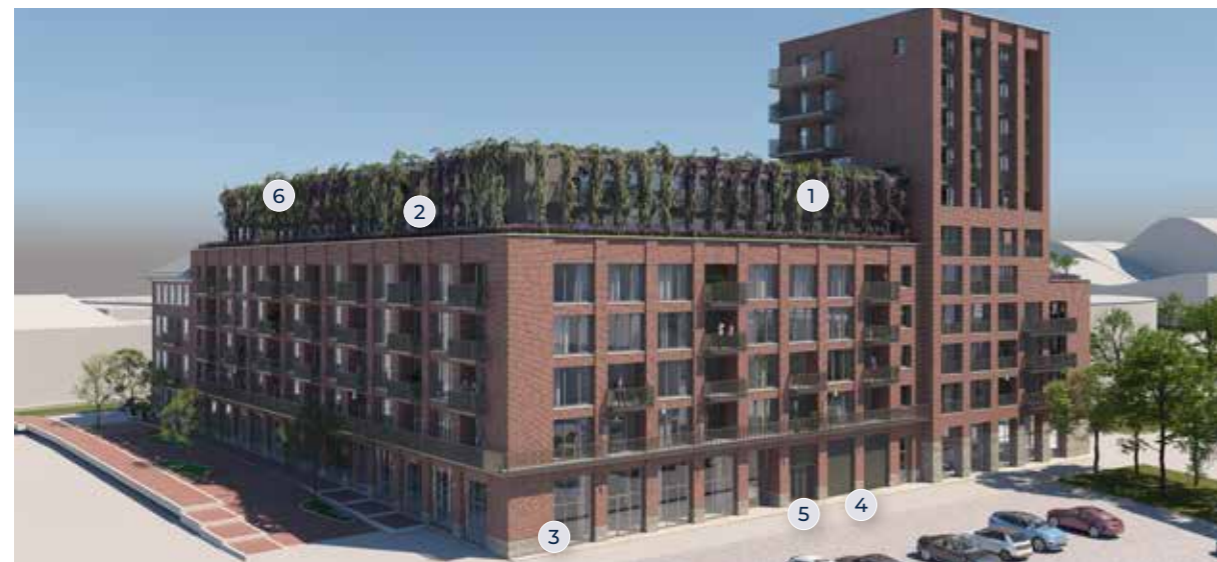
**Exclusief**

Wonen met  
rijke **historie**

**Staat van  
afwerking**

# Staat van afwerking

ONDERDEEL	MATERIAAL	KLEUR
<b>Gevels</b>		
Metselwerk nieuwbouw	Baksteen	Brons/rood
Metselwerk nieuwbouw plint	Baksteen	Paars
Voegwerk nieuwbouw incl. plint	Voegmortel	Grijs
Gevelbekleding 5e en 6e verdieping	Staal	Grijs 1
Kolommen en liggers voile 5e en 6e verdieping	Staal	Grijs 2
Natuursteen gevelbekleding begane grond Entree Akkerstraat	Natuursteen	Grijs 3
Rooster gevel trafo en containerruimte	Aluminium	Grijs 4
Automatische vouwpoort	Staal	Grijs 5
Gevelgroen en plantensoorten	Conform landschapsarchitect	6



ONDERDEEL	MATERIAAL	KLEUR
<b>Galerijen &amp; trappen</b>		
Constructie galerij binnengevel	Staal	Grijs
Vloerdelen galerij binnengevel	Composiet	Grijs
Hekwerken galerijen, franse balkons, trappen en borstweringen	Staal	Grijs
<b>Diversen</b>		
Hekwerken franse balkons	Metaal	Grijs





ONDERDEEL	MATERIAAL	KLEUR
<b>Kozijnen, ramen en deuren</b>		
Gevelkozijnen nieuwbouw	Kunststof*	Buitenzijde: grijs, Binnenzijde: verkeerswit
Voordeur appartement	Hout in kunststof kozijn	Buitenzijde: grijs, Binnenzijde: wit
Binnenkozijnen/deuren algemene ruimten	Hout	n.t.b.
Entree pui hal/entree begane grond (Akkerstraat)	Aluminium	Grijs
<b>Balkons</b>		
Balkons uitgevoerd in beton	Beton (prefab)	Grijs (beton)
Balkons uitgevoerd in staal	Staal, voorzien van composiet delen	Grijs
Privacy schermen	Staal, met glas	Grijs (staal)
<b>Postkast en bellentableau</b>		
Postkast en bellentableau	Buitenzijde: RVS geborsteld, binnenzijde: Staal	Buitenzijde: Naturel, binnenzijde: Kwartsgrijs
<b>Heesters en beplanting</b>		
Heesters en beplanting	Cf. landschapsarchitect	
<b>Dakbedekking</b>		
Dakbedekking	Bitumen	Naturel/zwart
Installaties etc.	n.t.b.	n.t.b.
<b>HWA en dakgoten</b>		
HWA (in het zicht)	Zink	Naturel
Dakgoten transformatie	Als bestaand	Als bestaand

*\* indien niet uitvoerbaar worden kozijnen uitgevoerd in aluminium, kunststof of hout  
Onder de kleur wit wordt verstaan een wit-tint, de kleuren wit van de diverse fabrikanten zijn mogelijk niet gelijk.*



# Ruimte afwerkstaat interieur

## 9.1.1. Algemene Ruimte(s)

### Entree 1 (Akkerstraat/Nieuwbouw)

Vloer	vloertegels, antraciet + schoonloopmat cf. verkooptekening(en)
Plint	houten plint
Wanden	sputwerk
Plafond	sputwerk, indien benodigd voorzien van geluidsabsorberend sputwerk of vergelijkbaar. Ter keuze van ontwikkelaar wordt eventueel een plafond met houten latten voorzien.
Uitrusting	2 liften + trappen

### Traphuis verdiepingen

Vloer	projecttapijt + schoonloopmat cf. verkooptekening(en)
Plint	houten plint
Wanden	sputwerk
Plafond	voorzien van sputwerk, indien benodigd voorzien van geluidsabsorberend plafond
Uitrusting	lift + trappen
Deur portaal	Hout, voorzien van automatische deurdranger
Binnendeuren en kozijnen	Hout

### Corridor

Vloer	projecttapijt
Plint	houten plint
Wanden	sputwerk
Plafond	voorzien van sputwerk, indien benodigd voorzien van geluidsabsorberend plafond



Impressie hoofdentree Akkerstraat

<b>Berging + bergingsgangen souterrain (transformatie)</b>	
<b>Berging + bergingsgangen souterrain, Oude Vest</b>	
Vloer	als bestaand + schoonloopmat (cf. plattegrond) indien de bestaande vloer niet wordt gehandhaafd, wordt een ingestrooide dekvloer voorzien.
Wanden	bestaande wanden worden voorzien van sauswerk. De nieuwe wanden worden niet nader afgewerkt
Plafond	niet nader afgewerkt, tenzij als gevolg van bouwwetgeving anders is voorgeschreven
<b>Berging + bergingsgangen souterrain, Keizerstraat</b>	
Vloer	als bestaand + schoonloopmat (cf. plattegrond) indien de bestaande vloer niet wordt gehandhaafd, wordt een ingestrooide dekvloer voorzien.
Wanden	bestaande wanden worden voorzien van sauswerk. De nieuwe wanden worden niet nader afgewerkt
Plafond	niet nader afgewerkt, tenzij als gevolg van bouwwetgeving anders is voorgeschreven
Trap	Beton trap met fietsgoot
<b>Stallingsgarage</b>	
Vloer	betonnen klinkerbestrating
Plafond	niet nader afgewerkt, betonplafond in het zicht
Kolommen	niet nader afgewerkt
<b>Gemeenschappelijke containerruimte</b>	
Vloer	ingestrooide dekvloer
Wanden	betonwerk en/of kalkzandsteen niet nader afgewerkt
Plafond	niet nader afgewerkt, tenzij als gevolg van bouwwetgeving anders is voorgeschreven
<b>Gemeenschappelijke fietsenstalling</b>	
Vloer	ingestrooide dekvloer
Wanden	betonwerk en/of kalkzandsteen niet nader afgewerkt
Plafond	niet nader afgewerkt, tenzij als gevolg van bouwwetgeving anders is voorgeschreven

<b>9.1.2. Privéruimtes</b>	
<b>Nieuwbouw</b>	
<b>Hal/entree</b>	
Vloer	anhydriet dekvloer
Wanden	behangklaar
Plafond	afgewerkt met spuitwerk
<b>Toilet</b>	
Vloer	vloertegels
Wanden	tot ca. 120cm. boven de vloer wandtegels. Boven de wandtegels wordt de wand behangklaar afgewerkt.
Plafond	afgewerkt met spuitwerk
Uitrusting	sanitair
<b>Badkamer</b>	
Vloer	vloertegels
Wanden	wandtegels tot plafond
Plafond	wandtegels tot plafond
Uitrusting	sanitair
<b>Woonkamer / eetkamer</b>	
Vloer	anhydriet dekvloer
Wanden	behangklaar
Plafond	afgewerkt met spuitwerk
<b>Keuken</b>	
Vloer	anhydriet dekvloer
Wanden	behangklaar
Plafond	afgewerkt met spuitwerk
Uitrusting	keuken zoals beschreven

# Afwerkingen

## Sanitair

Het sanitair wordt geleverd van het merk Geberit, in de kleur wit. Onderstaand sanitair wordt standaard geleverd.

Let op!

De indeling van de badkamer(s) verschilt per bouwnummer. Op de verkooptekening staat weergegeven hoe de badkamer (sanitair) standaard wordt geleverd, hierbij zijn onderstaande kenmerken van toepassing.

De badkameropstelling in de appartementen is zorgvuldig samengesteld op basis van indelingsmogelijkheden alsmede regelgeving op het gebied van installatievoorschriften. Als gevolg van het voornoemde zijn er slechts kleine wijzigingen mogelijk met betrekking tot de indelingen van de badkamer(s).

### Toiletruimte

- Vrijhangend toilet (Geberit Renova) met inbouwreservoir, compleet met wit kunststof zitting en deksel.
- (hoek)fontein (Geberit Renova) compleet met koudwaterkraan (Grohe Eurostyle Cosmopolitan.).

### Badkamer

- Complete wastafel (Geberit Renova) kraan (Grohe Eurosmart Cosmopolitan en spiegel.
- Inloopdouche: tegelwerk op afschot met RVS douchegoot, Grohtherm 1000 douchemengkraan (), glijstang en slang met douchekop.
- Ligbad (Geberit Renova, ca. 180 x 80 cm) met, mengkraan (Grohe Eurosmart Cosmopolitan) en slang met douchekop.
- Vrijhangend toilet (Geberit Renova) met inbouwreservoir, compleet met wit kunststof zitting en deksel.

Het is, gelet op de belangen van de verschillende appartementseigenaren, niet mogelijk om de badkamer en het toilet casco op te laten leveren.

### Overige sanitaire voorzieningen

- Kraan t.b.v. wasmachine in de technische ruimte.

## Toilet en badkamer



**Geberit closetcombinatie**  
Acanto - Wit keramiek - Rimfree - Softclose zitting



**Grohe douchemengkraan**  
Grohtherm 800



**Grohe Rainshower**  
Cosmopolitan - lengte glijstand - 600mm



**Geberit fonteincombinatie**  
Acanto - Afmeting 25x40cm - Design sifon



**Grohe fonteinkraan**  
Atrio



**Geberit wastafel combinatie**  
Acanto - Afmeting 48x90cm - Met 1 lade onderkast

## Vloerafwerkingen appartementen

In de badkamer(s) en het toilet worden vloertegels aangebracht van ca. 60 x 60 cm. Voor de aankoop van deze vloertegels is een stelpost opgenomen van € 25,- per m<sup>2</sup> incl. BTW.

U heeft de keuze uit vier kleuren, waar zonder meerkosten uit kan worden gekozen. Het is niet mogelijk om tegelwerk op wanden en/of vloeren te laten vervallen.

De genoemde stelpost is gebaseerd op bovengenoemd tegelformaat en plaatsing in standaardverband. Andere tegelformaten en -verbanden, combinaties van kleuren of andere wensen kunnen een meerprijs geven. In alle overige ruimten, m.u.v. de meterkast en badkamer zijn anhydrietvloeren voorzien. In de badkamers wordt een cementdekvloer voorzien. Laat u bij de keuze van de vloerafwerking goed

informereren door de leverancier en/of de aannemer, voor wat betreft eventuele bevestiging op de anhydriet- of cementdekvloer, maar ook ten aanzien van eventuele dilataties, egalisaties, e.d. die de door u gekozen vloer toepasbaar maken. Men dient er rekening mee te houden dat er bepaalde handelingen aan de vloer nodig kunnen zijn, alvorens de gekozen vloerafwerking aangebracht kan worden.

Voor een juiste werking van de vloerverwarming mag de vloerafwerking een RC-waarde van maximaal 0,10m<sup>2</sup>K/W bedragen. Het advies is echter binnen de 0,05m<sup>2</sup>K/W te blijven. Ter plaatse van de voordeur mag het hoogteverschil met de bovenzijde van de onderdorpel, conform het Bouwbesluit niet meer zijn dan 20 mm. U dient hiermee rekening te houden bij het maken van uw keuze van de vloerafwerking van de hal.

### Vloertegels

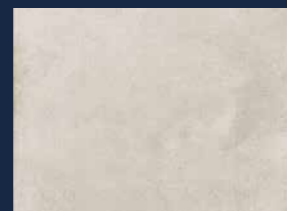
60 x 60 cm



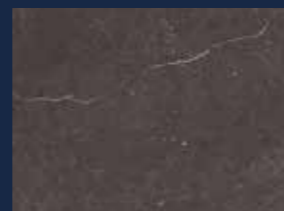
Avenue Anthraciet



Avenue Taupe



Avenue Sand



Piazen

## Wandafwerkingen appartementen

In de badkamer worden plafond hoog wandtegels aangebracht conform de afwerkstaat, van ca. 20 x 50 cm.

In het toiletruimte worden tegels aangebracht tot 1,2 meter hoogte, de wanden worden hierboven behangklaar opgeleverd.

Voor de aankoop van de wandtegels is een stelpost opgenomen van € 20,- per m<sup>2</sup> incl. BTW. U heeft de keuze uit twee uitvoeringen (wit mat en wit glanzend), waar zonder meerkosten

uit kan worden gekozen. Het is niet mogelijk om tegelwerk op wanden en/of vloeren te laten vervallen. De genoemde stelpost is gebaseerd op bovengenoemd tegelformaat en plaatsing in standaardverband (liggend). Andere tegelformaten en -verbanden, combinaties van kleuren of andere wensen kunnen een meerprijs geven. De overige wanden van het appartement worden, volgens de afwerkstaat, behangklaar afgewerkt. Er wordt geen tegelwerk tegen de achterwand van de keukenwand toegepast.

### Wandtegels

20 x 50 cm



BCN glans en mat wit

## Binnendeuren en binnen kozijnen

### Algemene ruimten

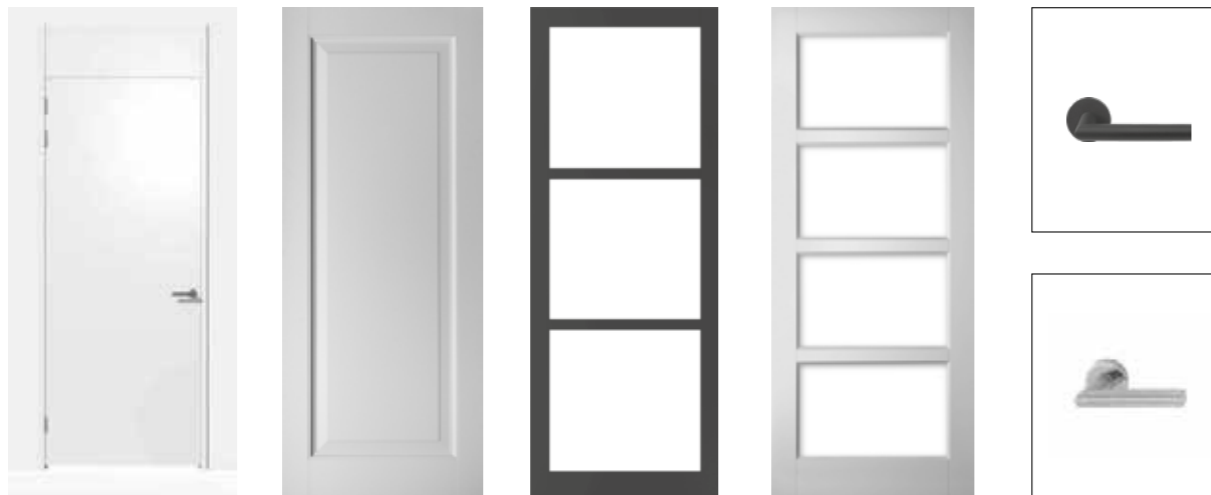
De binnenkozijnen van de algemene ruimten worden uitgevoerd in hout, met houten deuren.

### Appartementen

De binnenkozijnen van de appartementen worden uitgevoerd in stalen montagekozijnen zonder bovenlichten in de kleur wit. De binnendeuren worden uitgevoerd als opdekdeuren en fabrieksmatig afgewerkt in de kleur kristalwit. Indien dit als gevolg van het bouwbesluit nodig is worden binnendeuren uitgevoerd in geluidsbeperkende uitvoering met eventuele voorzieningen zoals (val)dorpels.

Stalen kozijn  
Zonder bovenlicht met opdek deur.

*\*Middels het meer- en minderwerk kunnen er diverse wijzigingen doorgevoerd worden in de kozijnen, deuren en deurbeslag*



De meterkasten worden uitgevoerd als een geprefabriceerde element met deur welke een andere uitvoering heeft dan de overige binnendeuren en kozijnen. Afhankelijk van de nutsvoorschriften kunnen in het element/deur ventilatieroosters worden aangebracht.

De binnendeurkozijnen ter plaatse van de toiletruimte en de badkamer worden voorzien van een kunststenen, vlakke, versmalde dorpel.

## Plafondafwerking appartementen

De betonplafonds in de appartementen, m.u.v. de meterkasten, worden afgewerkt met spuitwerk.

## Keuken

In de appartementen is in basis geen keuken aanwezig. De keuze van de keuken vormt echter een belangrijk onderdeel van uw appartement. Daarom is Bruynzeel Keukens als leverancier voor dit project geselecteerd, die de keukens kort na oplevering in uw appartement mag plaatsen.

Standaard worden ter plaatse van de keukens de volgende voorzieningen opgenomen:

- Een aansluiting voor een koelkast.

- Een aansluiting voor elektrisch koken (2-fasen aansluiting)
- Een aansluiting voor een afzuigkap (recirculatie)
- Een aansluiting voor een combimagnetron.
- Een aansluiting voor een vaatwasser (excl. beluchterkraan)
- Een aansluiting voor een spoelbak met kraan.
- Twee dubbele wandcontactdozen voor huishoudelijk gebruik (boven het aanrechtblad).







## Tot slot

Deze documentatie is zo nauwkeurig mogelijk samengesteld aan de hand van de beschikbare informatie en de tekeningen van de architect en andere adviseurs. Desondanks moeten wij een voorbehoud maken ten aanzien van wijzigingen in het bouwkundig ontwerp alsmede de inrichting van het groen, welke onder andere kunnen voortvloeien uit de eisen van de overheid en/of nutsbedrijven en de inrichting van het openbaar gebied door de gemeente. In het openbaar gebied kunnen zich onder andere wijzigingen voordoen in de situering van groenvoorzieningen, parkeerplaatsen, voet- en fietspaden, transformatorhuisjes, caikasten, lantaarnpalen en dergelijke. Het openbaar gebied wordt ontworpen en aangelegd door de Gemeente Breda.

Tijdens de bouwvoorbereiding wordt het ontwerp steeds verder gedetailleerd en verfijnd. Tijdens dit proces kunnen architectonische, constructieve, bouwtechnische of installatie technische wijzigingen ontstaan. Ook kunnen levertijden invloed hebben op beslissingen voor materiaalkeuzes. Indien dit noodzakelijk mocht blijken, behoudt de aannemer zich daarom het recht voor af te wijken van het in tekst en/of tekeningen gestelde, mits deze wijzigingen geen afbreuk doen aan de waarde, kwaliteit en bruikbaarheid van de woning. Waar fabricaten of uitvoeringen worden benoemd is de aannemer te allen tijde gerechtigd deze te vervangen voor een vergelijkbaar product. Deze wijzigingen zullen geen der partijen enig recht geven tot het vragen van verrekening van mindere of meerdere kosten. De wijzigingen zullen aan u kenbaar gemaakt worden middels nieuwsbrieven of een erratum.

Daar waar in deze technische omschrijving wordt gesproken over situatie- of verkooptekeningen wordt gerefereerd naar de tekeningen, zoals onderdeel van de aannemingsovereenkomst. Er kunnen geen rechten worden ontleend aan de artist impressions en het kleurgebruik in de documentatie. Ingetekend meubilair,

keukenopstelling, tuininrichting etc. zijn enkel ter visualisering van de plattegrondtekening en niet in de aanneemsom inbegrepen. De plaats van WTW-units, was-, en droogmachine opstellingen, lichtpunten, wandcontactdozen, schakelaars, rookmelders, ventilatieroosters en ventilatieventielen, radiatoren en dergelijke zijn op de verkooptekening indicatief aangegeven. De precieze plaats van deze voorzieningen wordt door de installateur bepaald.

De maten op de verkoopdocumentatie zijn circa maten. Indien deze maatvoering tussen de wanden is aangegeven, is daarbij nog geen rekening gehouden met enige wandafwerking. Daardoor zijn deze plattegronden niet geschikt voor opdrachten door koper aan derden.

Indien de woning gekocht wordt terwijl deze al geheel of gedeeltelijk gereed is en er een verschil mocht zijn tussen de tekeningen of de technische omschrijving en de werkelijkheid, dan prevaleert de uitvoering van de woning. Bij verschillen tussen deze technische omschrijving en de bij oplevering verstrekte woningmap met as-built informatie, prevaleert de bij oplevering verstrekte woningmap.



**Volg Post Breda ook op:**  
[www.postbreda.nl](http://www.postbreda.nl)

