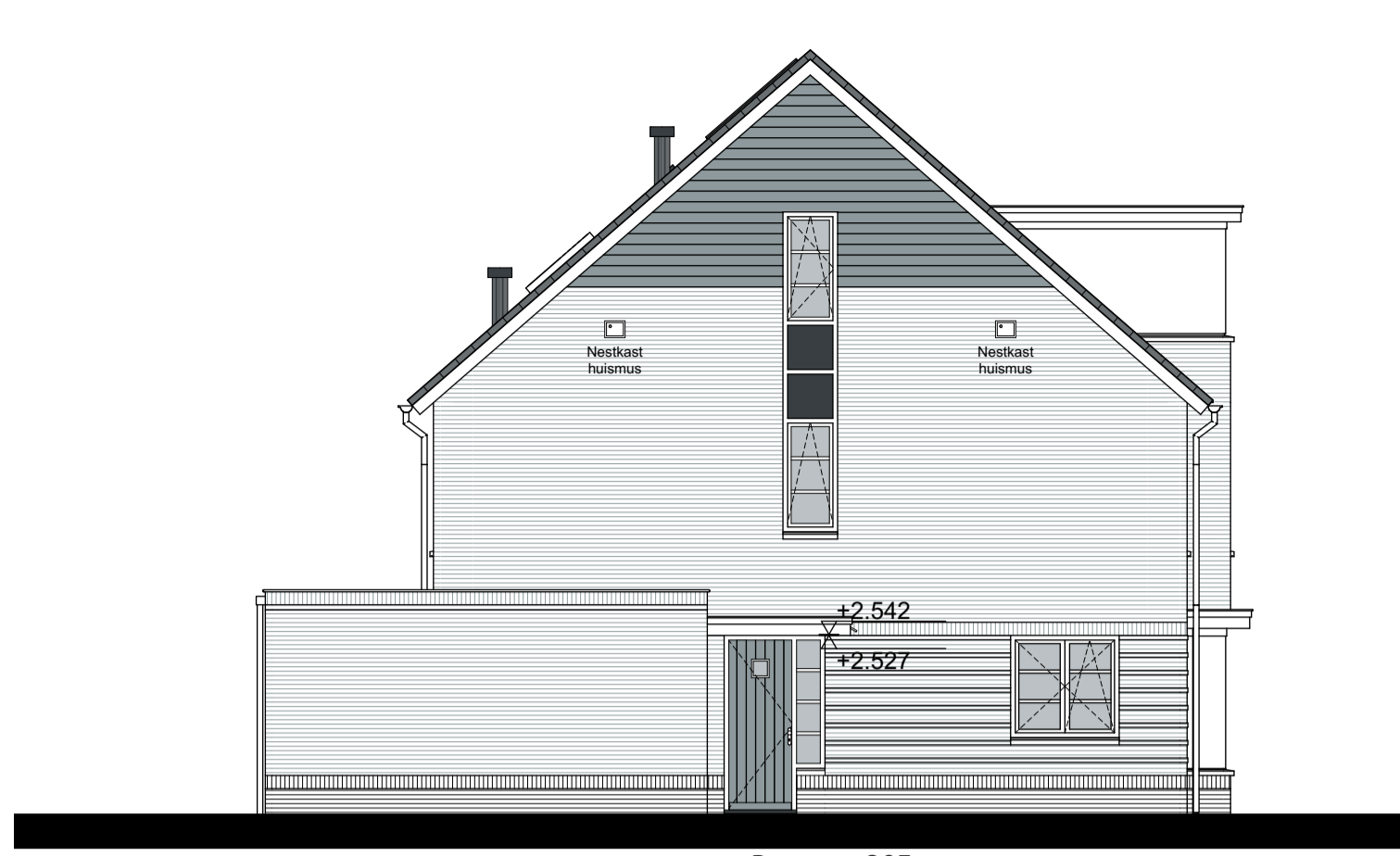




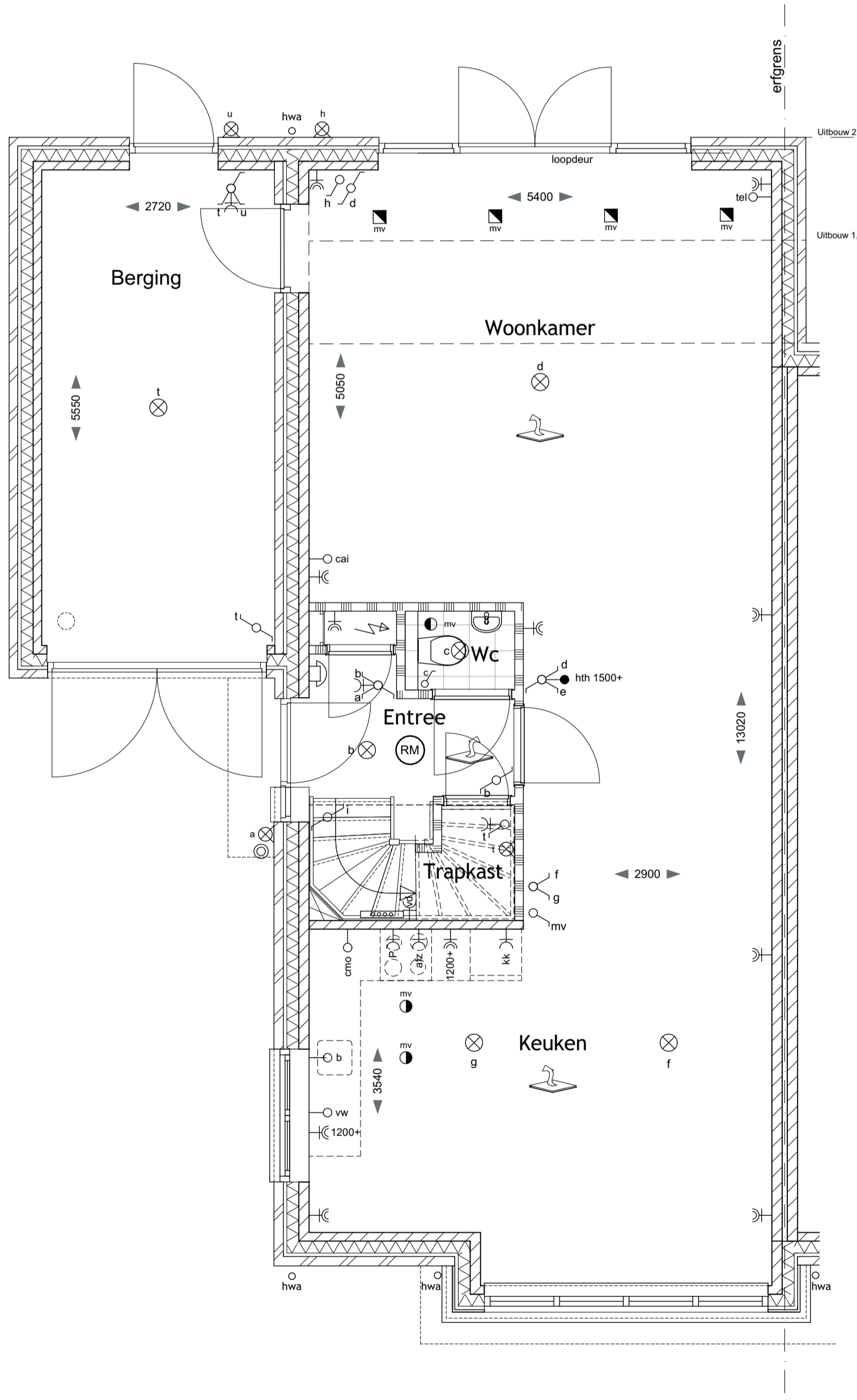
**Voorgevel**  
Bouwnr. 205  
Schaal 1:100



**Achtergevel**  
Bouwnr. 205  
Schaal 1:100

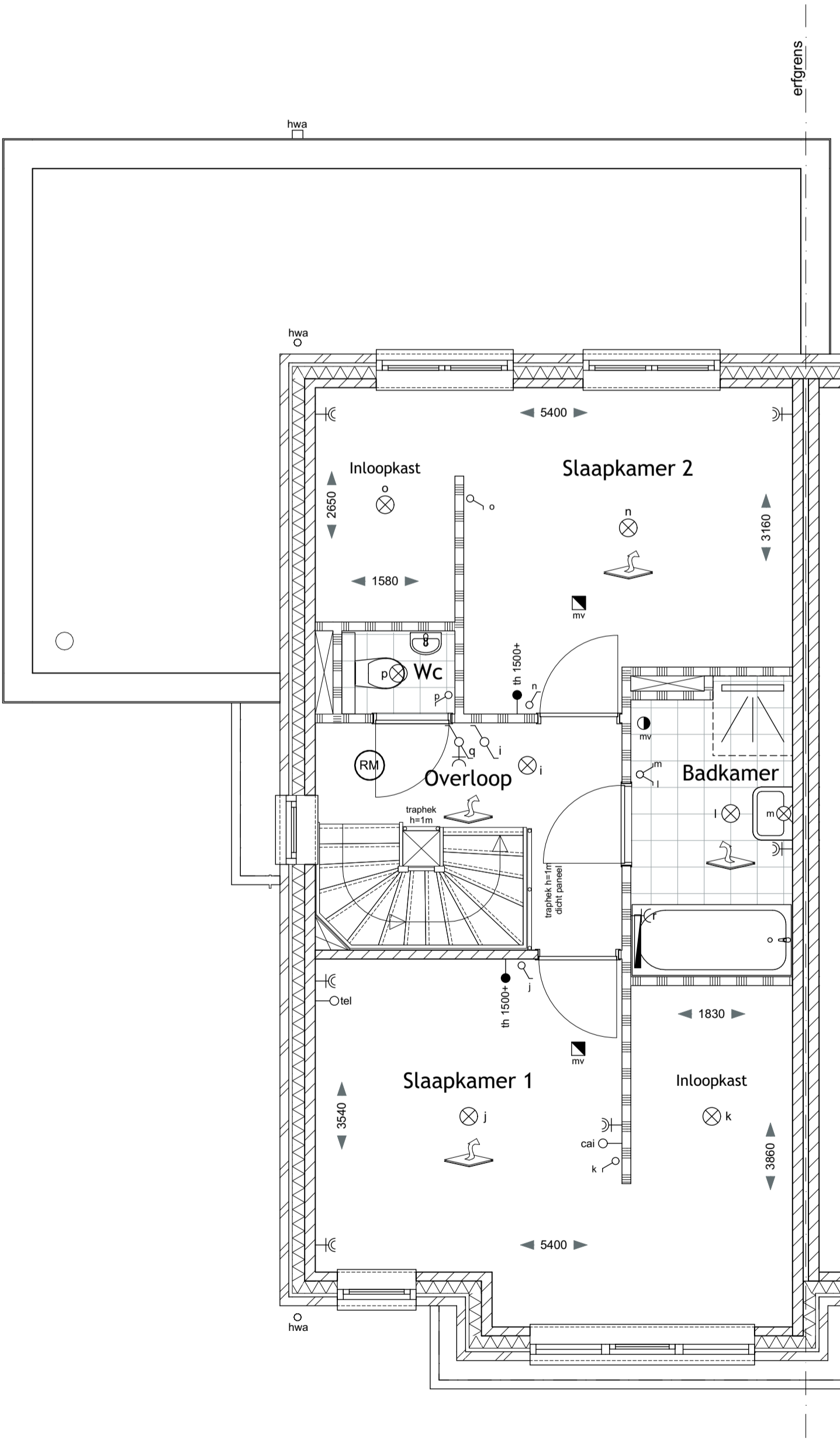


**Linker zijgevel**  
Bouwnr. 205  
Schaal 1:100



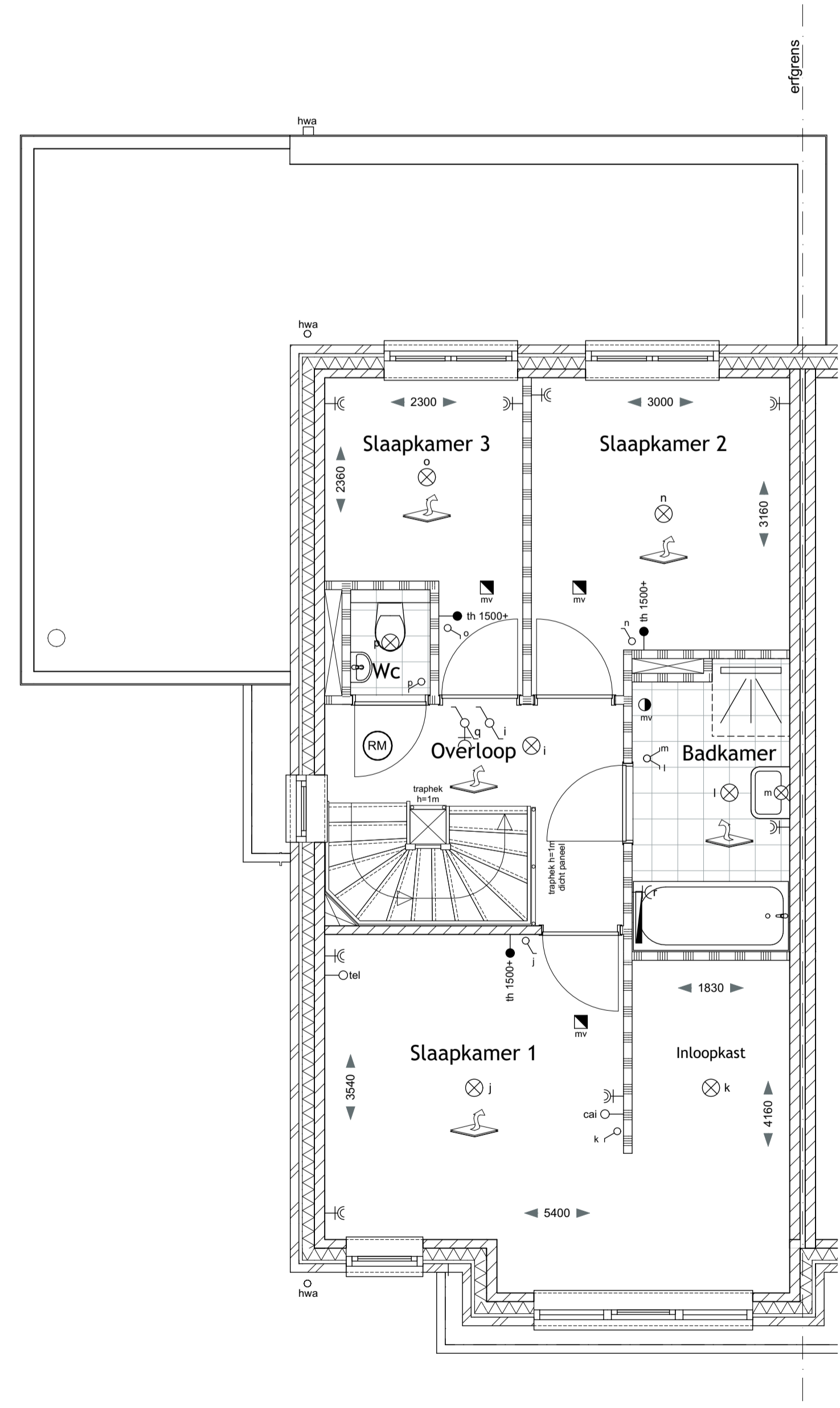
**Begane grond**  
Bouwnr. 205  
Schaal 1:50

- Optie uitbouw 1,20m<sup>1</sup> en 2,40m<sup>1</sup>
- Optie pui met dubbele deur in achtergevel
- Optie geïsoleerde berging
- Optie dubbele deuren berging
- Optie geïsoleerde deur berging - woning
- Optie wisselen keuken en woonkamer en aanpassen kozijn
- Optie trapkast



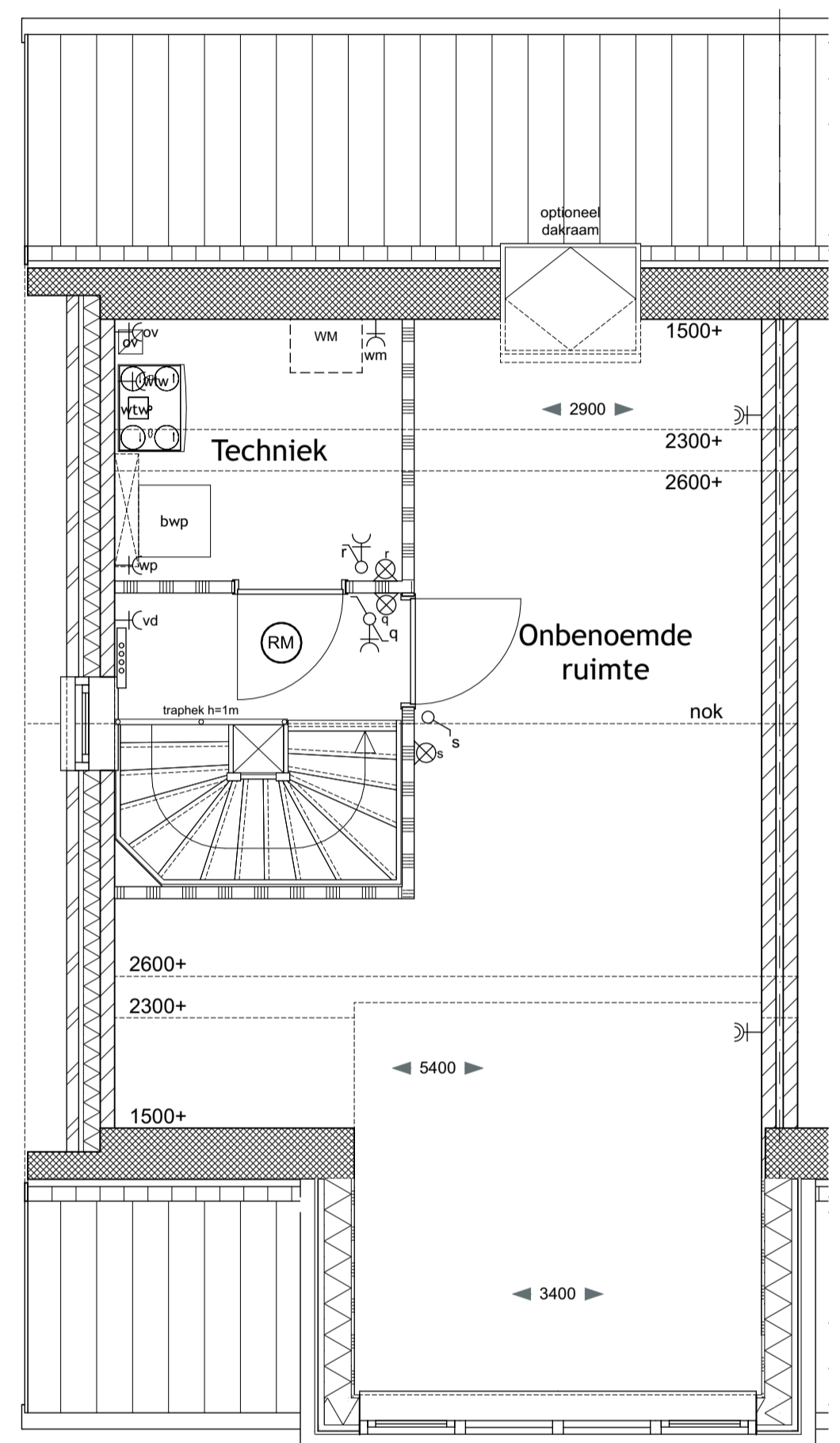
**1e verdieping**  
Bouwnr. 205  
Schaal 1:50

- Optie inloopkast slaapkamer 1
- Optie samenvoegen slaapkamer 2 en 3 en inloopkast
- Optie badkamer 300mm vergroten
- Optie separate toiletruimte



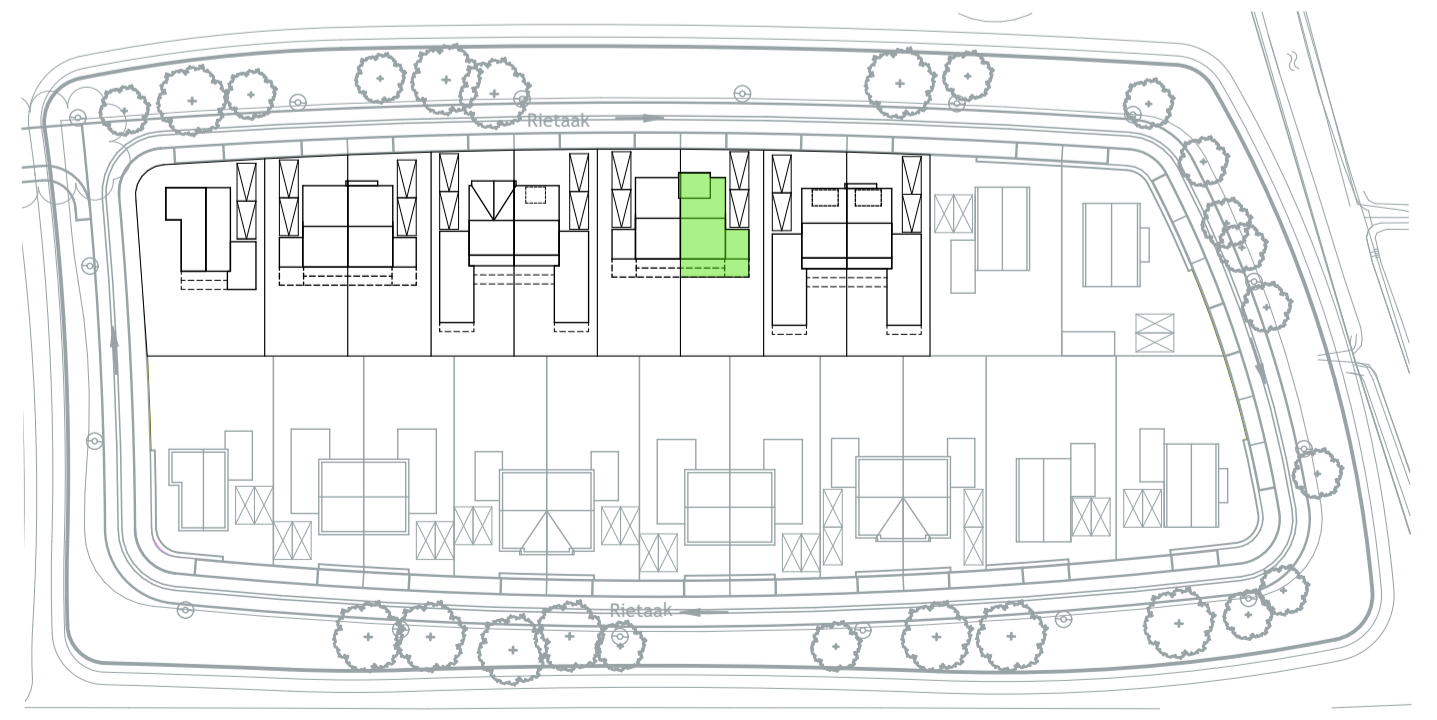
**1e verdieping**  
Bouwnr. 205  
Schaal 1:50

- Optie inloopkast slaapkamer 1
- Optie badkamer 300mm vergroten
- Optie separate toiletruimte



**2e verdieping**  
Bouwnr. 205  
Schaal 1:50

- Optie dakraam
- Optie zolderindeling



**Situatie**  
Schaal 1:1000

- spouwmuur: Rc conform BENG**  
gevelsteen-spouw-isolatie-kalkzandsteen  
originele garagewand  
gevelsteen
- woningsscheidende wand:  
kalkzandsteen-spouw-kalkzandsteen
- lichte scheidingwand
- kalkzandsteenwand
- dak: Rc conform BENG**  
dakpannen volgens kleur- en materiaalstaat  
geïsoleerde dakplaat
- verdiepingsvloer:  
zandcement dekplaat  
breedplaatvloer
- begane grondvloer: Rc conform BENG**  
zandcement dekplaat  
geïsoleerde rbcassette vloer
- rookmelder (aangelsloten op lichtbet)  
conform NEN 2555
- plafondligpunt mechanische ventilatie  
posities indicatief weergegeven
- plafondinblaaspunt mechanische ventilatie  
posities indicatief weergegeven
- opsteplaats kooktoestel
- spoeibak
- opsteplaats koelkast
- WTW ventilatie unit
- verdelr vloerverwarming
- Bodemwampomp met boilervat
- meterkast
- elektrische radiator
- opsteplaats wasmachine
- vrijhangend toilet met inbouwreservoir en plateau
- fontein
- wastafel
- douche
- bad
- vloerverwarming
- bel / schel
- plafondlichtpunt
- wandlichtpunt
- wandlichtpunt op schemerschakeling
- enkeelpolige schakelaar
- wisselschakelaar
- dubbelpolige schakelaar
- dubbele wandcontactdoos geaard
- dubbele wandcontactdoos geaard op 1,2m boven de vloer
- enkele wandcontactdoos geaard
- enkele wandcontactdoos geaard tbv afzuigkap
- aansluiting kooktoestel max. 7kW
- aansluitpunt warmtepomp
- aansluitpunt warmtepomp
- aansluitpunt elektrische radiator
- aansluitpunt verbeter vloerverwarming
- aansluitpunt telecom loos
- aansluitpunt cai loos
- aansluitpunt loos tbv vaatwasser
- aansluitpunt loos tbv combiwasgrootoven
- aansluiting boiler
- hemelwaterafvoer
- aansluiting hoofdthermostaat vloerverwarming
- aansluiting naregthermostaat vloerverwarming

- Positie en aantallen ventilatiepunten worden door de installateur bepaald.
- Dak- en geveldoorvoeren zijn indicatief op tekening aangegeven. Aantal en positie worden door installateur bepaald.
- Posities installatie-onderdelen zijn indicatief op tekening aangegeven.
- Alle maten zijn circa-maten in millimeters en zijn niet geschikt voor opdrachten aan derden.
- Positie en aantal PV-panelen indicatief weergegeven, e.e.a. conform BENG-berekening.

Project  
**Achter de Schans Fase 2**  
Werkendam **Achter de Schans**

Opdrachtgever  
Jansen Bouwontwikkeling

Omschrijving  
**Type C3**  
Verkoop opties

Projectfase	Vko	Schaal	1:100, 1:50
Formaat	594x1000	Getekend	MS
Datum	04-07-2024	Gewijzigd	