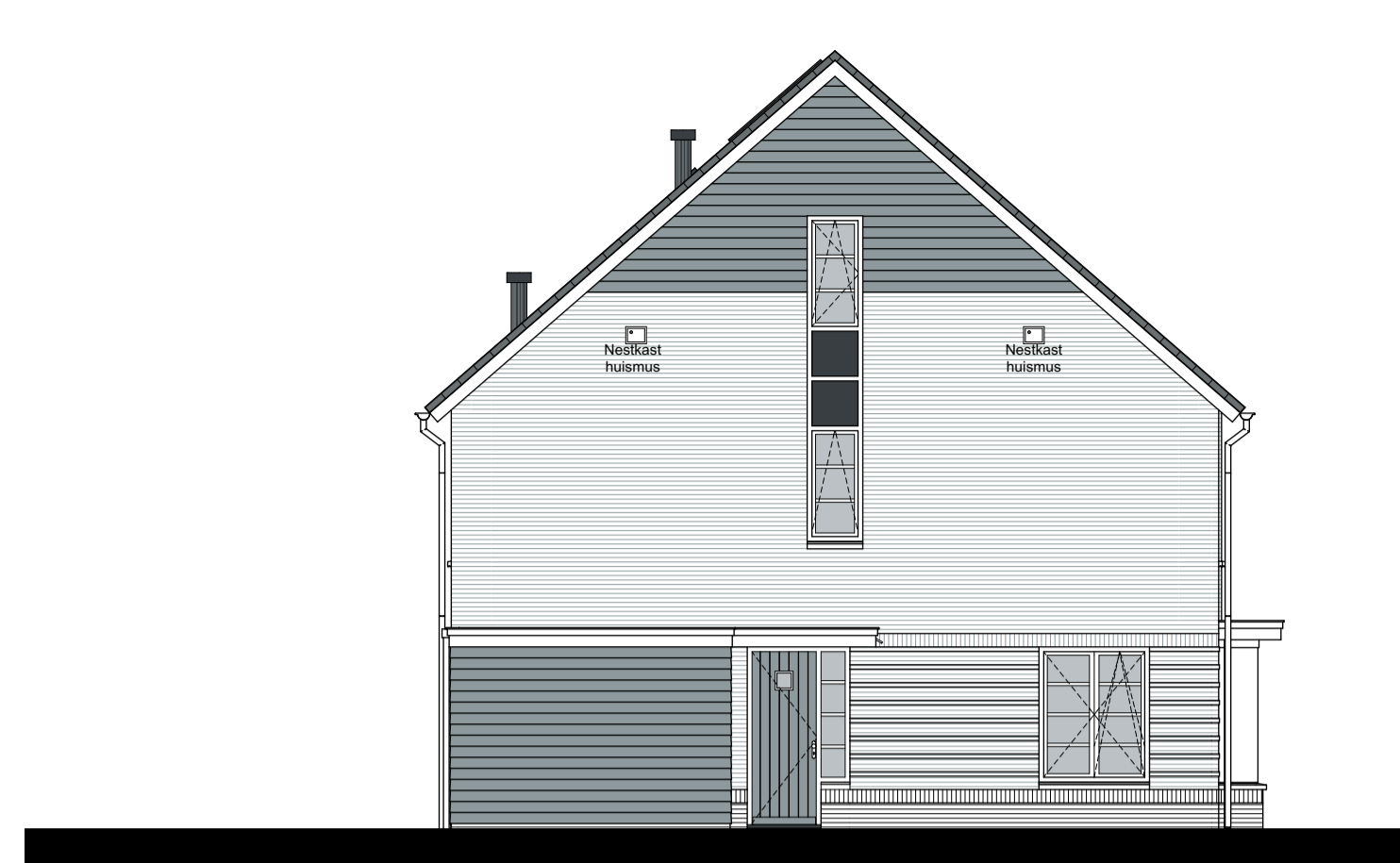




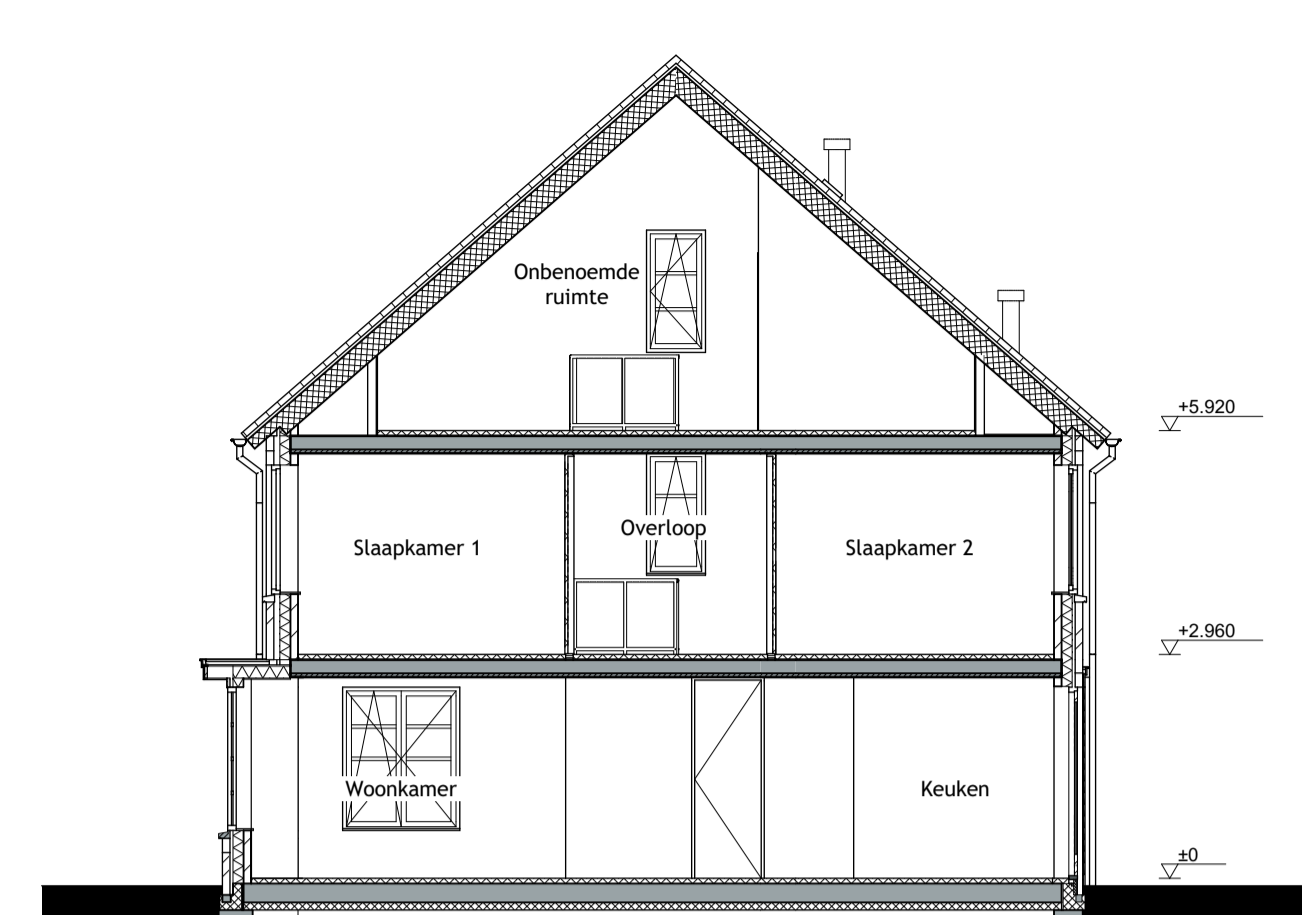
Voorgevel  
Bouwnr. 209  
Schaal 1:100



Achtergevel  
Bouwnr. 209  
Schaal 1:100

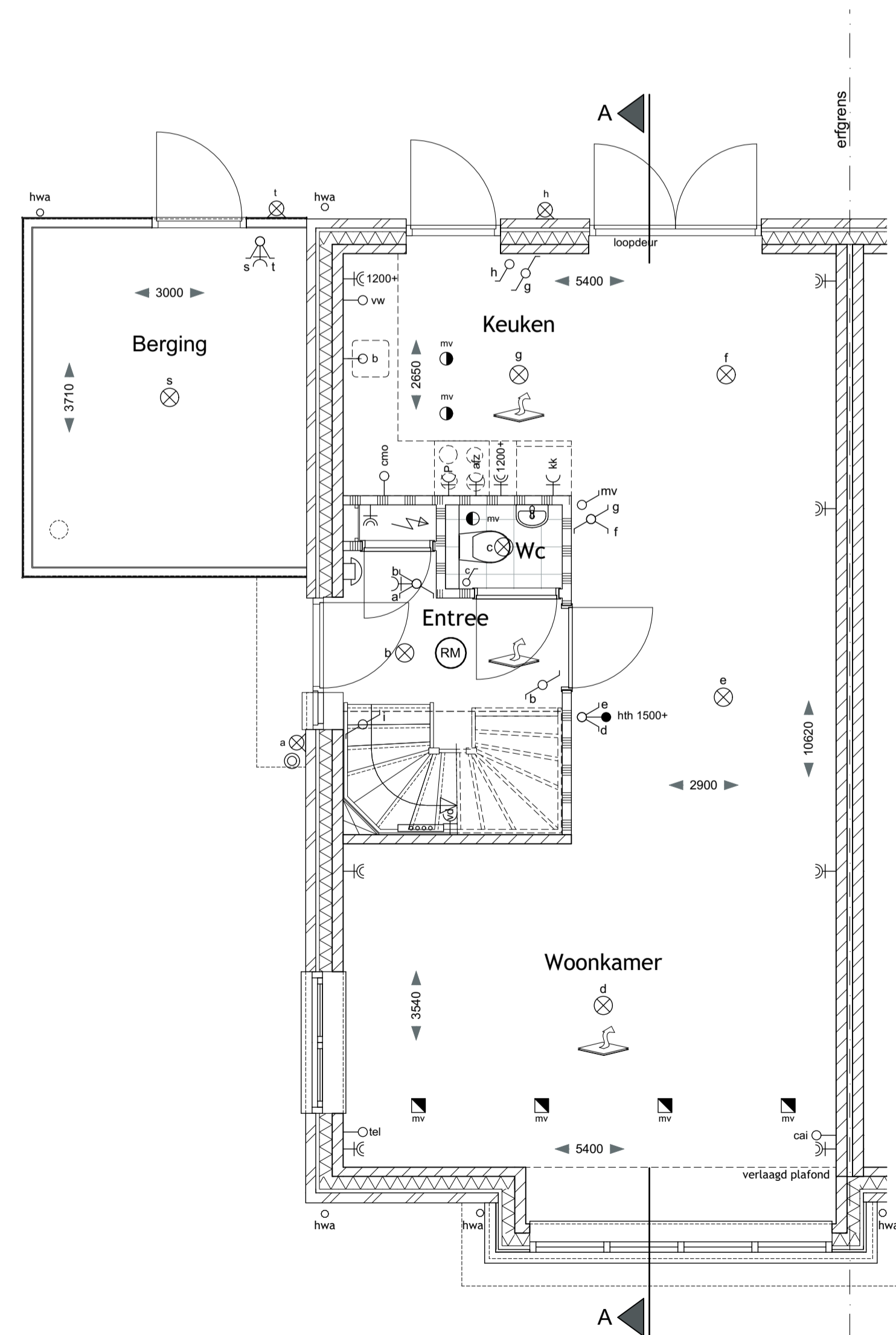


Linker zijgevel  
Bouwnr. 209  
Schaal 1:100

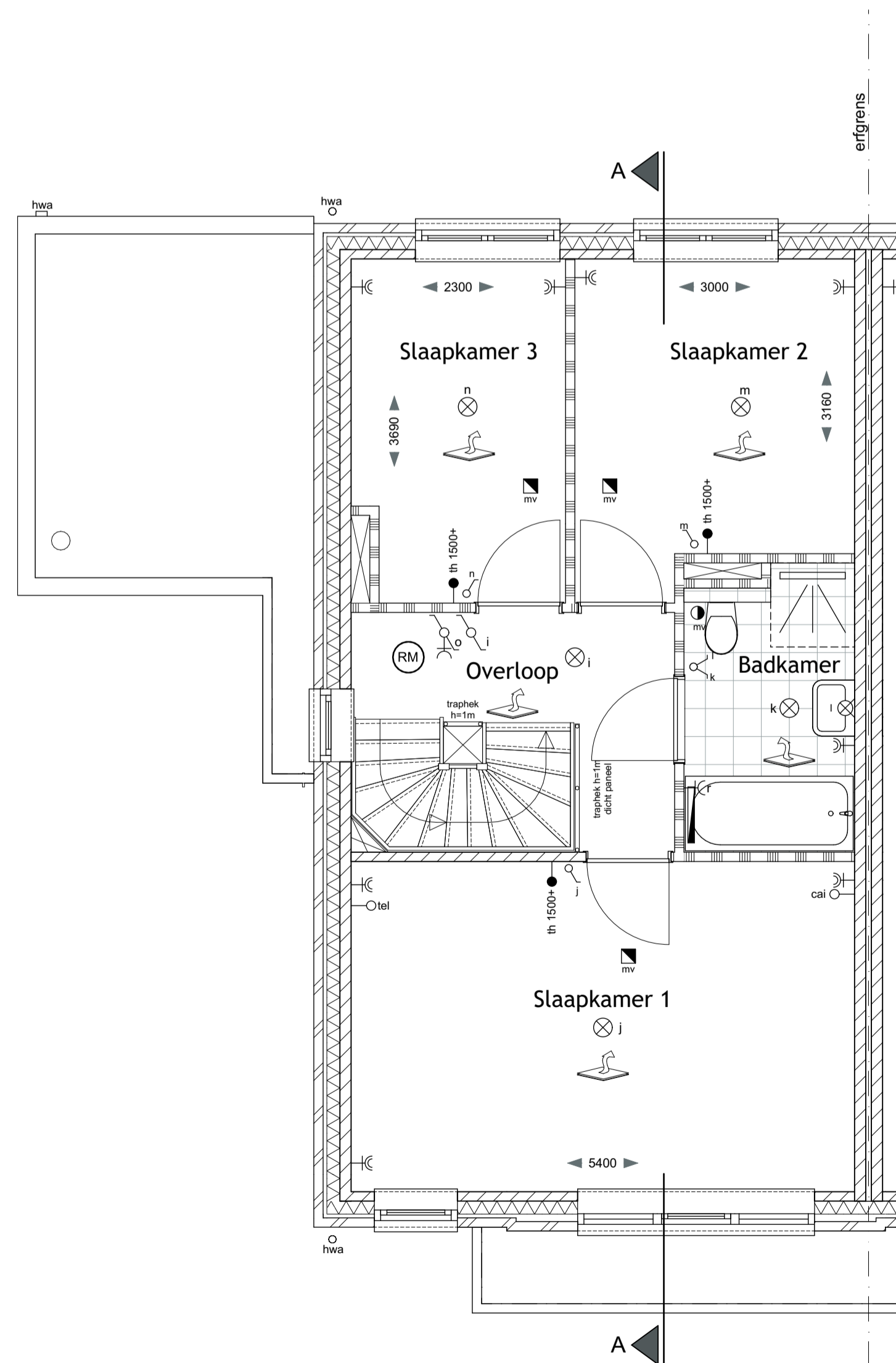


Doorsnede A-A  
Bouwnr. 209  
Schaal 1:100

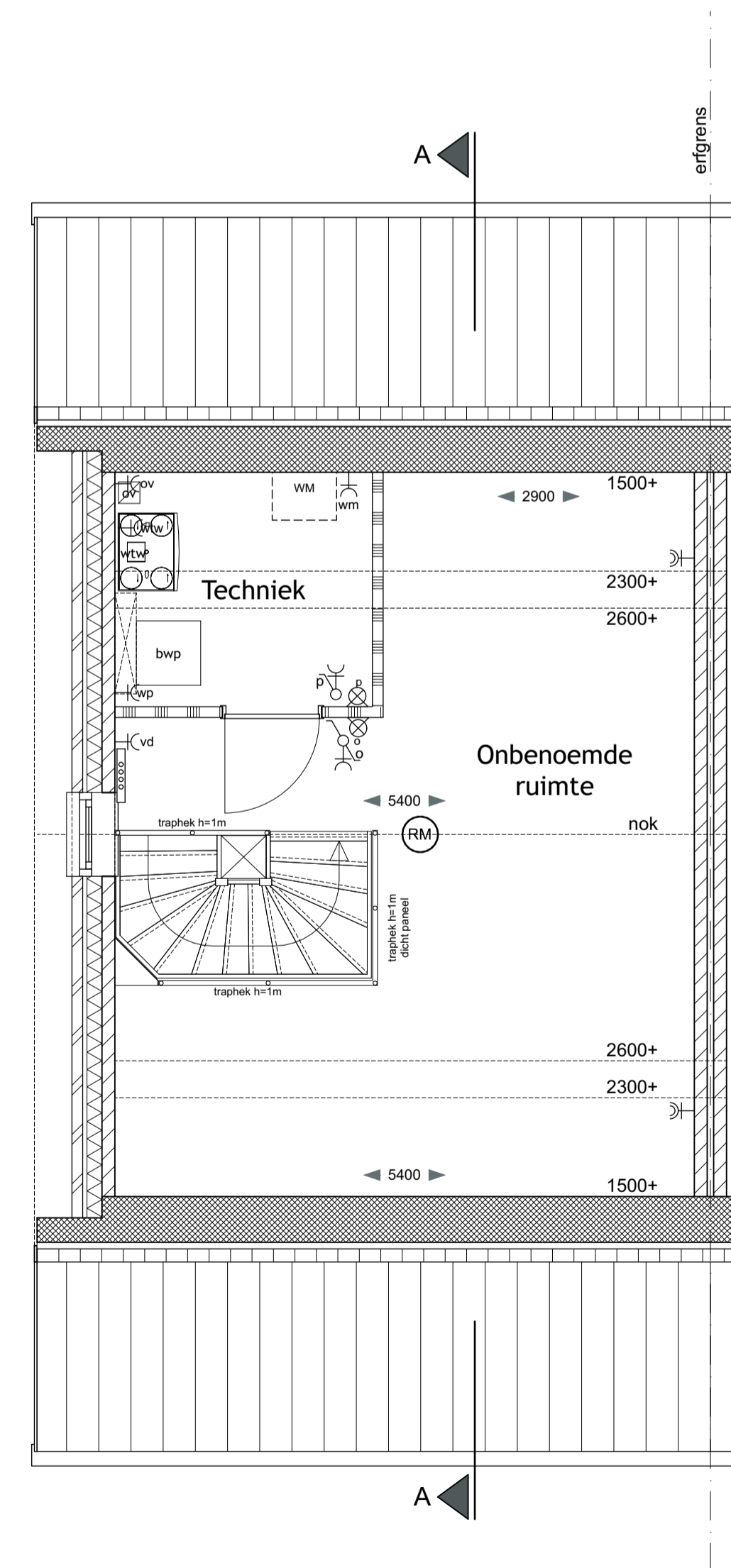
- spouwmuur: Rc conform BENG
- gevelsteen-spouw-isolatie-kalkzandsteen
- oegisolerende garagewand
- gevelsteen
- woningscheidende wand: kalkzandsteen-spouw-kalkzandsteen
- lichte scheidingwand
- kalkzandsteenwand
- dak: Rc conform BENG
- dakpannen volgens kleur- en materiaalstaat
- geïsoleerde dakplaat
- verdiepingsvloer: zandcement dekplaat breedplaatvloer
- begane grondvloer: Rc conform BENG
- zandcement dekplaat geïsoleerde rbcassette vloer
- rookmelder (aangescloten op lichtnet) conform NEN 2555
- plafondafzuigput mechanische ventilatie positief indicatief weergegeven
- plafondinblaasput mechanische ventilatie positief indicatief weergegeven
- opstelplaats kooktoestel
- spoelbak
- opstelplaats koelkast
- WTW ventilatie unit
- verdeler vloerverwarming
- Bodemwaspomp met bolervat
- meterkast
- elektrische radiator
- opstelplaats wasmachine
- fontein
- wastafel
- douche
- bad
- vloerverwarming
- bel / schel
- plafondlichtpunt
- wandlichtpunt
- wandlichtpunt op schemerschakeling
- enkelpolige schakelaar
- wisselschakelaar
- dubbelpolige schakelaar
- dubbele wandcontactdoos geaard op 1,2m boven de vloer
- enkele wandcontactdoos geaard
- enkele wandcontactdoos geaard tbv afzuigkap
- aansluiting kooktoestel max. 7kW
- enkele wandcontactdoos geaard tbv koelkast
- aansluitpunt warmtepomp
- aansluitpunt elektrische radiator
- aansluitpunt verdel. vloerverwarming
- aansluitpunt telefoon loos
- aansluitpunt ca. loos
- aansluitpunt loos tbv vaatwasser
- aansluitpunt loos tbv combiwas/afwasmachine
- aansluiting boiler
- hemelwaterafvoer
- aansluiting hoofdthermostaat vloerverwarming
- aansluiting nareg.thermostaat vloerverwarming



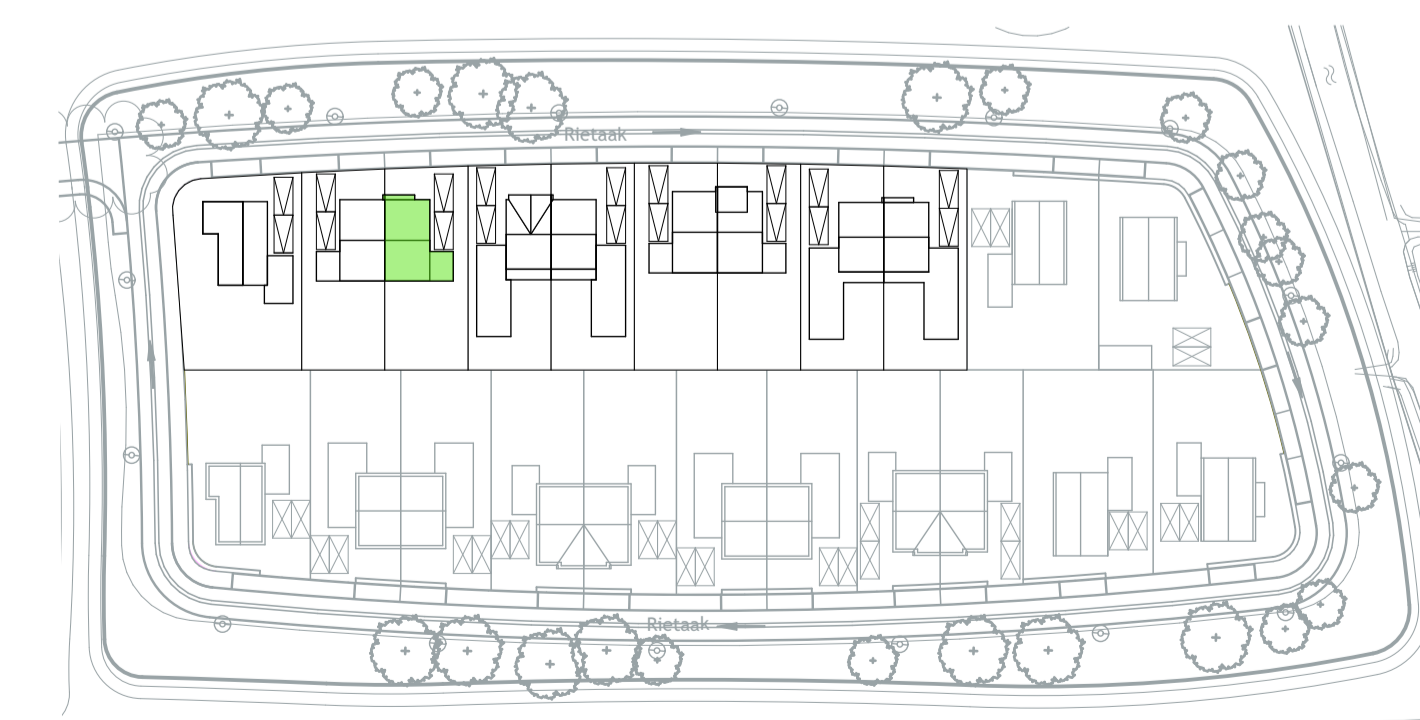
Begane grond  
Bouwnr. 209  
Schaal 1:50



1e verdieping  
Bouwnr. 209  
Schaal 1:50



2e verdieping  
Bouwnr. 209  
Schaal 1:50



Situatie  
Schaal 1:1000

-Positie en aantallen ventilatiepunten worden door de installateur bepaald.  
-Dak- en geveldoorvoeren zijn indicatief op tekening aangegeven. Aantal en positie worden door installateur bepaald.  
-Posities installatie-onderdelen zijn indicatief op tekening aangegeven.  
-Alle maten zijn circa-maten in millimeters en zijn niet geschikt voor opdrachten aan derden.  
-Positie en aantal PV-panelen indicatief weergegeven, e.e.a. conform BENG-berekening.

Project  
Achter de Schans Fase 2  
Werkendam Achter de Schans  
Opdrachtgever  
Jansen Bouwontwikkeling

Omschrijving  
Type C1  
Verkoop

Projectfase	VK	Schaal	1:100, 1:50
Formaat	594x1000	Getekend	MS
Datum	04-07-2024	Gewijzigd	

Schippers Architecten  
www.schippersarchitecten.nl

Werknr. 4703  
Bladnr. VK-07