



Voorgevel
Bouwnr. 211
Schaal 1:100



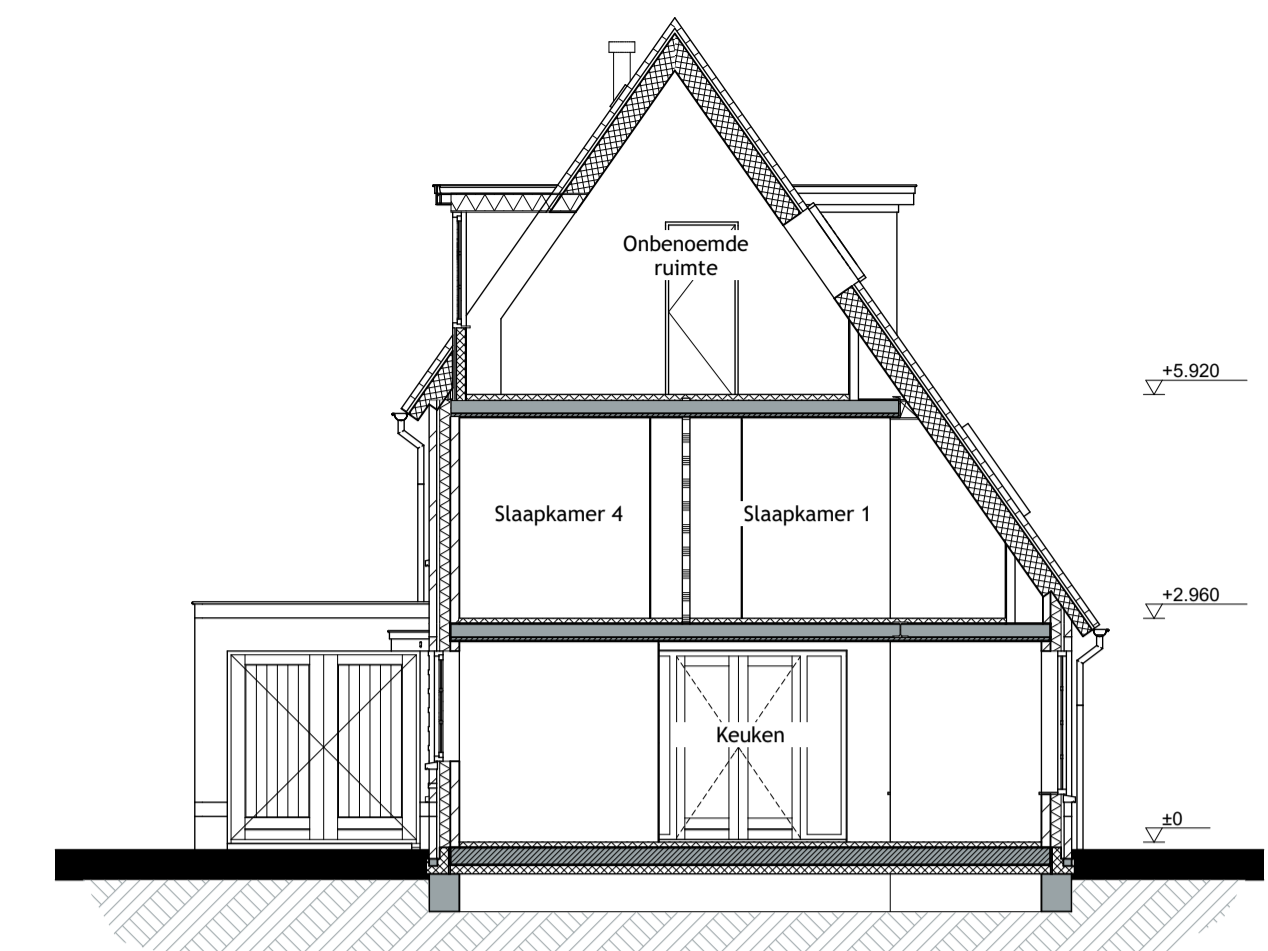
Rechter zijgevel
Bouwnr. 211
Schaal 1:100



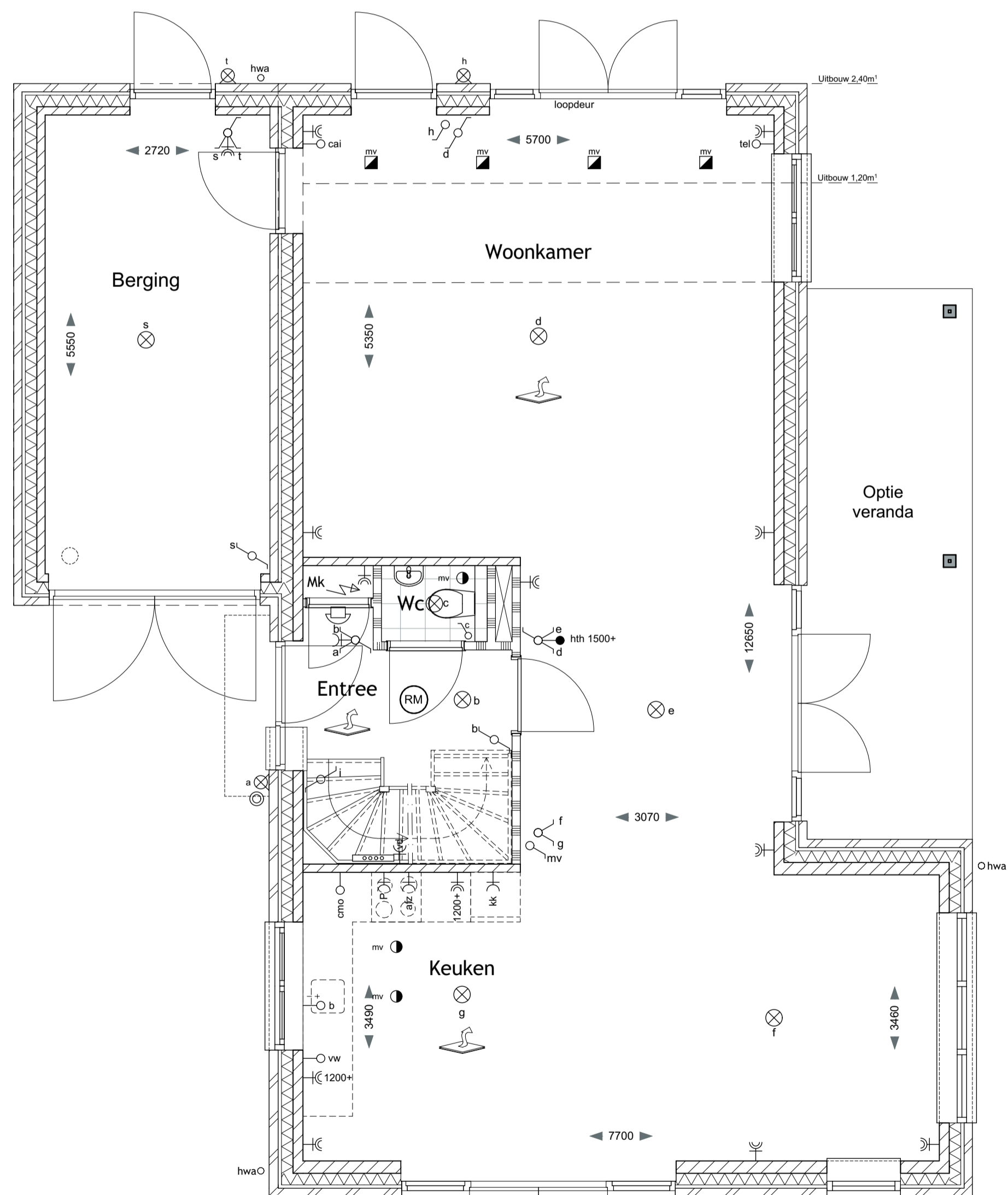
Achtergevel
Bouwnr. 211
Schaal 1:100



Linker zijgevel
Bouwnr. 211
Schaal 1:100

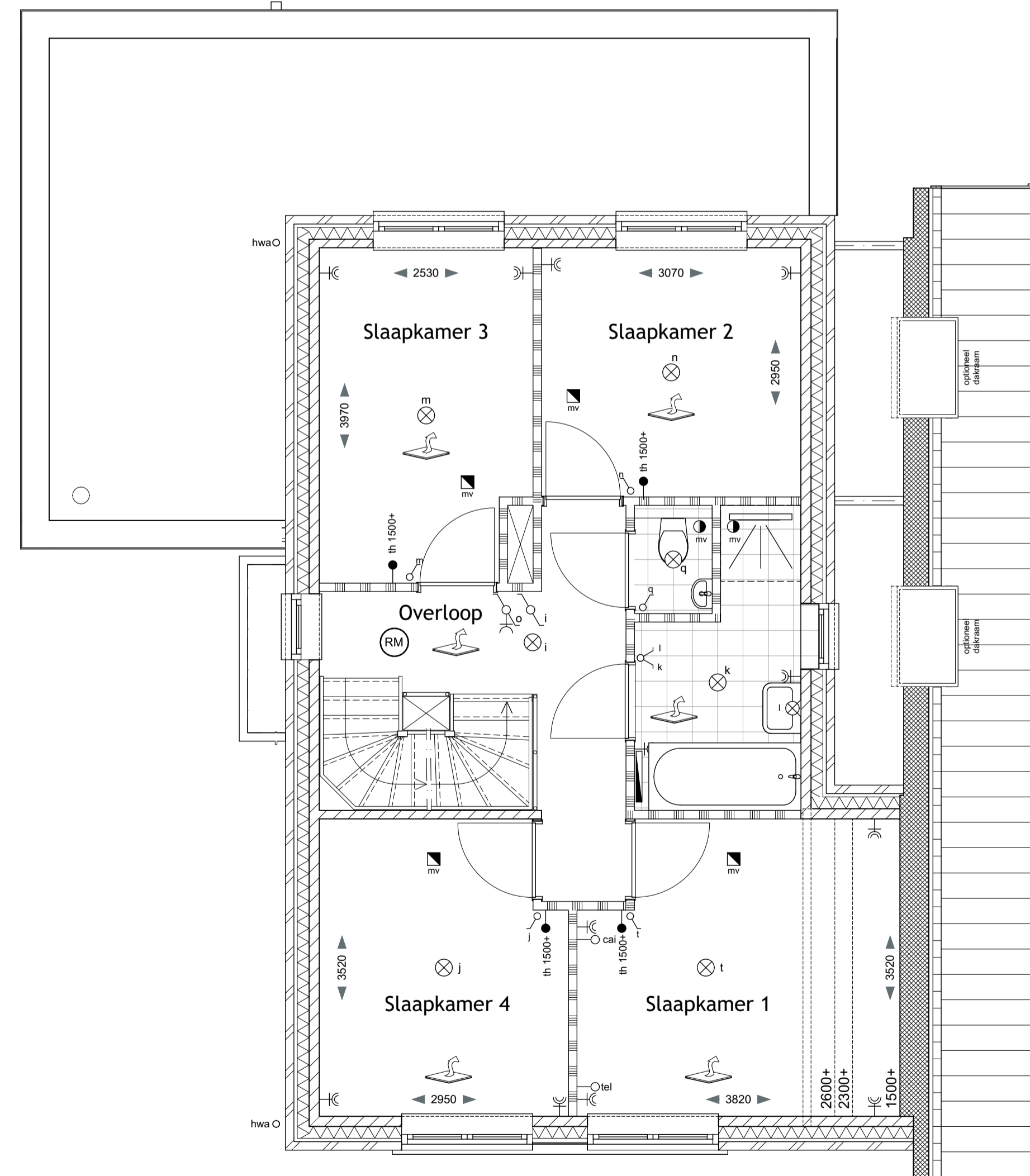


Doorsnede A-A
Bouwnr. 211
Schaal 1:100



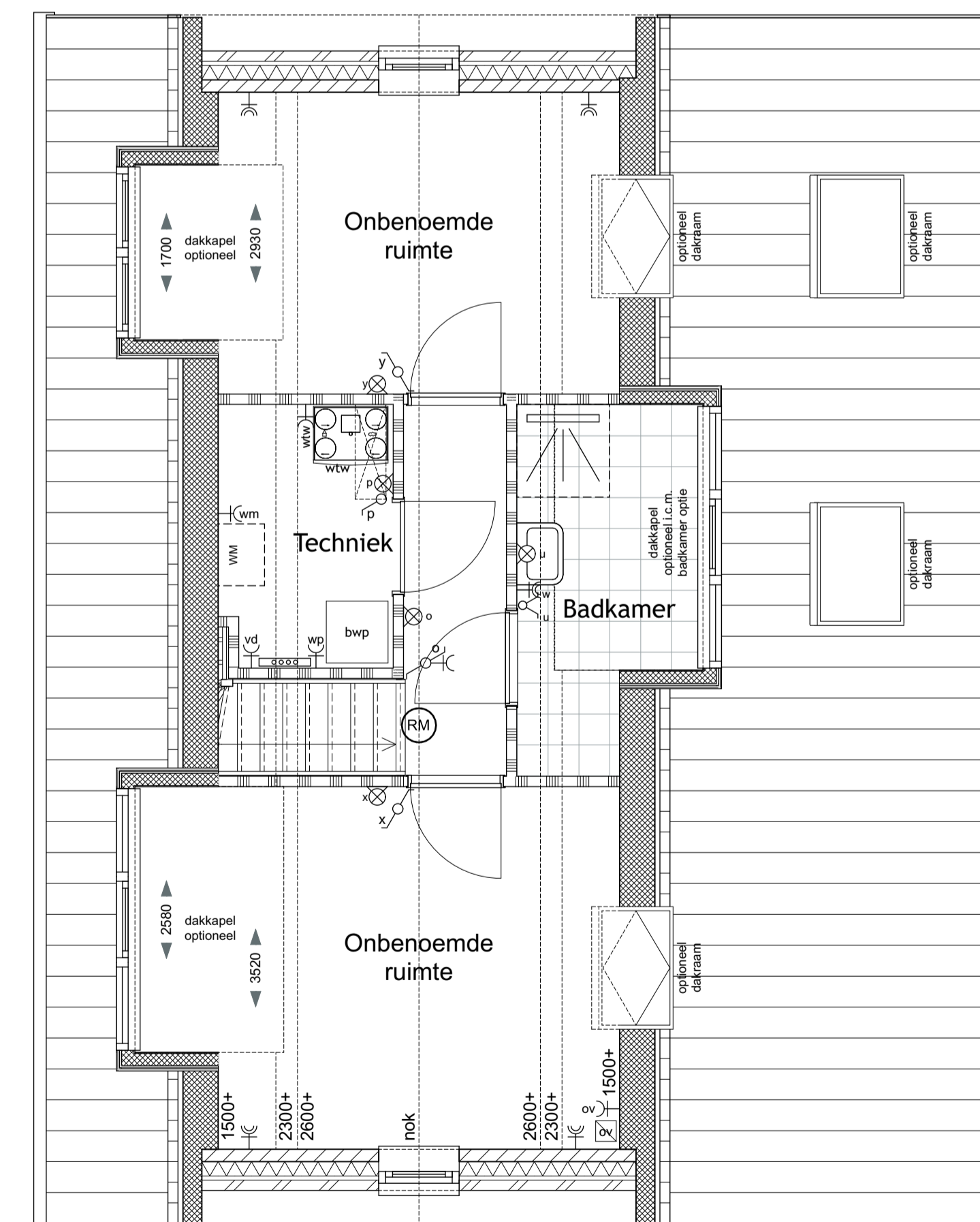
Begane grond
Bouwnr. 211
Schaal 1:50

- Optie uitbouw 1,20m² en 2,40m²
- Optie geïsoleerde berging
- Optie wisselen keuken en woonkamer en aanpassen raam
- Optie pui met dubbele deur in achtergevel
- Optie pui met dubbele deur in zijgevel
- Optie extra kozijn in zijgevel
- Optie dubbele deuren berging
- Optie geïsoleerde deur berging - woning
- Optie veranda



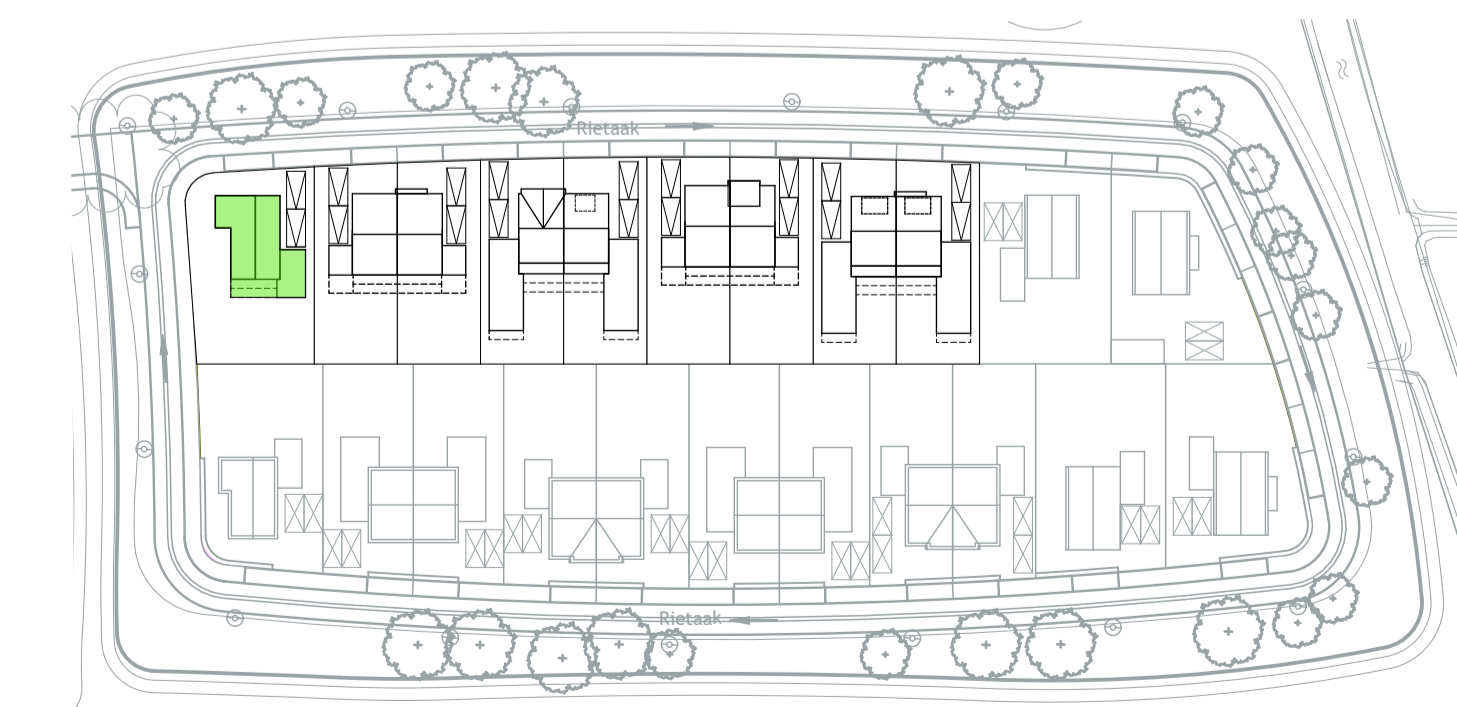
1e verdieping
Bouwnr. 211
Schaal 1:50

- Optie separaat toilet, aanpassen indeling badkamer en badkamerraam
- Optie extra slaapkamer
- Optie veranda
- Optie vast dakraam boven veranda



2e verdieping
Bouwnr. 211
Schaal 1:50

- Optie zolderindeling
- Optie badkamer in combinatie met dakkapel 3-deling
- Optie dakkapel 2-deling
- Optie dakkapel 3-deling
- Optie dakraam



Situatie
Schaal 1:1000

Renvoi

	spouwmuur: Rc conform BENG gevelsteen-spouw-waarde kalkzandsteen gevelsteen
	gewijde wand woningseparerende wand kalkzandsteen-spouw-kalkzandsteen
	lichte scheidingswand kalkzandsteenwand
	dak: Rc conform BENG dakpannen volgens kleur- en materiaalstaat gevelsteen dakplaat
	verdiepingvloer zandcement dekplaat treckvloer
	begane grondvloer: Rc conform BENG zandcement dekplaat geïsoleerde ribcasselle vloer
	rookmelder (aangegeven op lichtnet) conform NEN 2555
	plafondluchtput mechanische ventilatie positie indicatief weergegeven
	plafondluchtput mechanische ventilatie positie indicatief weergegeven
	opstelplaats kooktoestel
	spoelbak
	opstelplaats kookkast
	VTW ventilatie unit
	verdeler vloerverwarming
	Bodempomp met bolventiel
	meterkast
	elektrische radiator
	opstelplaats wasmachine
	vrijhangend toilet met inbouwreservoir en plateau
	fontein
	wastafel
	douche
	bad
	vloerverwarming
	bel / schel
	plafondluchtput
	wandluchtput
	wandluchtput op schemerschakeling
	enkelpolige schakelaar
	wisselschakelaar
	dubbelpolige schakelaar
	dubbele wandcontactdoos geaard
	dubbele wandcontactdoos geaard op 1,2m boven de vloer
	enkele wandcontactdoos geaard tlv afslag
	aansluiting kooktoestel max. 7kW
	aansluiting wandcontactdoos geaard tlv kookkast
	aansluiting warmtepomp
	aansluiting warmtegevoelinstelling
	aansluiting elektrische radiator
	aansluiting verdeler vloerverwarming
	aansluiting telecom loos
	aansluiting cai loos
	aansluiting los tlv vaatwasser
	aansluiting los tlv combinatieradiator
	aansluiting boiler
	aansluiting afvoer
	aansluiting hoofdthermostaat vloerverwarming
	aansluiting nageethermostaat vloerverwarming

-Positie en aantallen ventilatiepunten worden door de installateur bepaald.
-Dak- en geveldoorvoeren zijn indicatief op tekening aangegeven. Aantal en positie worden door installateur bepaald.
-Posities installatie-onderdelen zijn indicatief op tekening aangegeven.
-Alle maten zijn circa-maten in millimeters en zijn niet geschikt voor opdrachten aan derden.
-Positie en aantal PV-panelen indicatief weergegeven, e.e.a. conform BENG-berekening.

Project
Achter de Schans Fase 2
Werkendam **Achter de Schans**

Opdrachtgever
Jansen Bouwontwikkeling

Omschrijving
Type A
Verkoop opties

Projectfase VKo Schaal 150, 1100
Formaat 594x1189 Getekend MS
Datum 04-07-2024 Gewijzigd

Schippers Architecten
www.schippersarchitecten.nl

Werknr. 4703 Bladnr. VKo-03