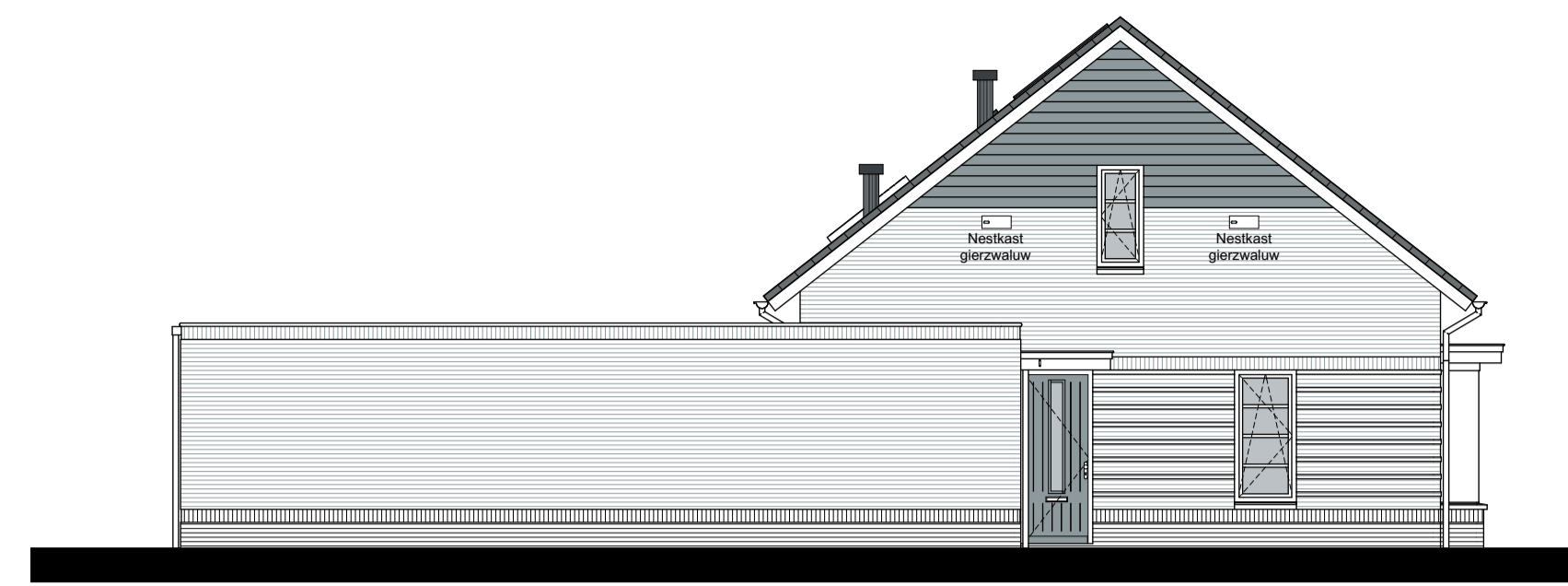




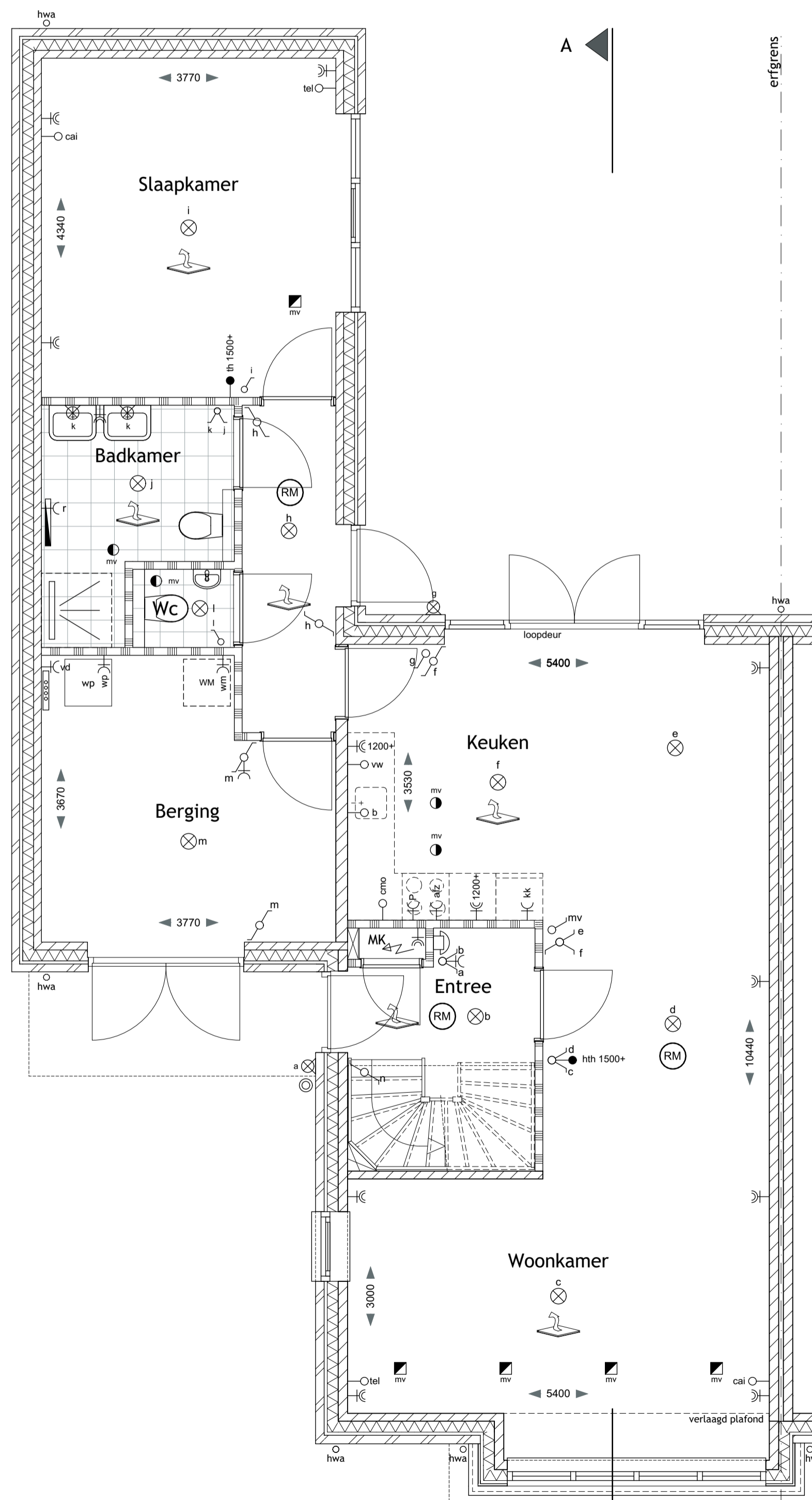
Voorgevel
Bouwnr. 203
Schaal 1:100



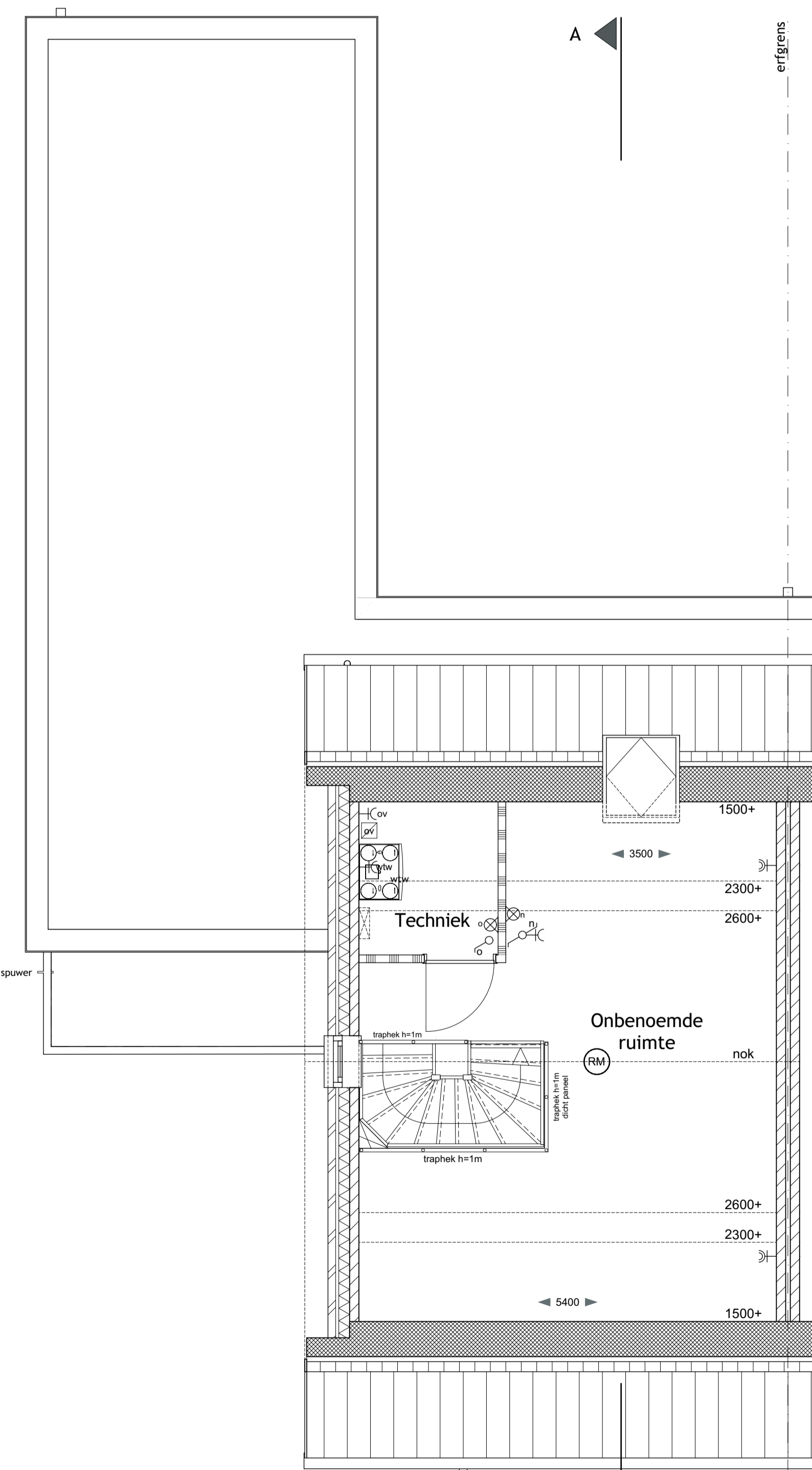
Achtergevel
Bouwnr. 203
Schaal 1:100



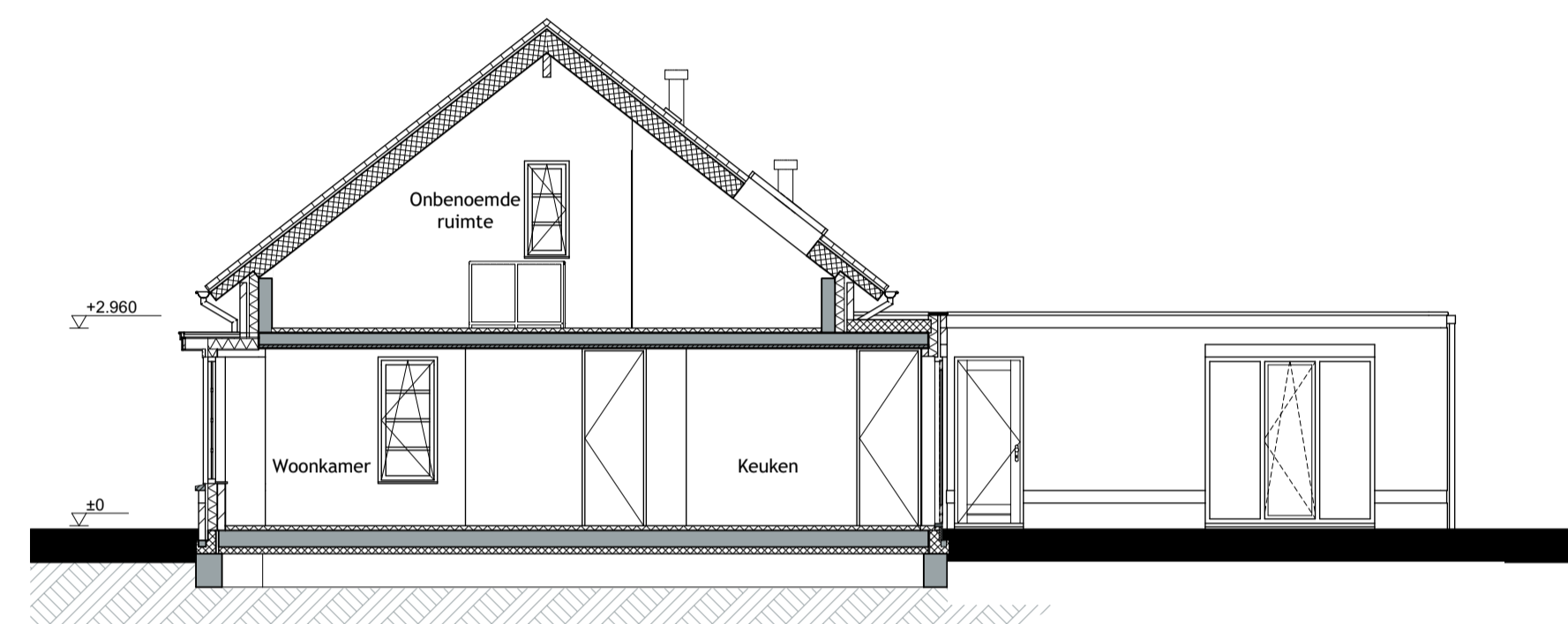
Linker zijgevel
Bouwnr. 203
Schaal 1:100



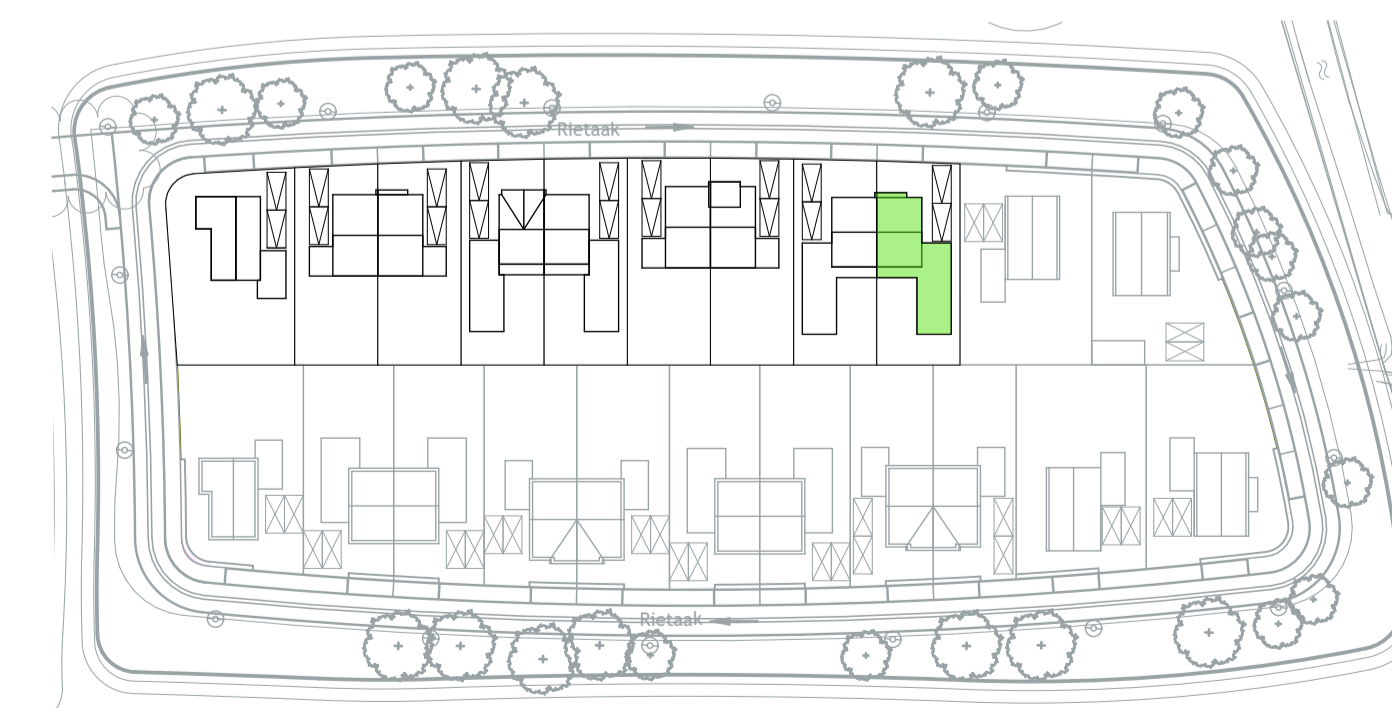
Begane grond
Bouwnr. 203
Schaal 1:50



1e verdieping
Bouwnr. 203
Schaal 1:50



Doorsnede A-A
Bouwnr. 203
Schaal 1:100



Situatie
Schaal 1:1000

- spouwmuur: Rc conform BENG**
gevelsteen-spouw-isolatie-kalkzandsteen
- oorspronkelijke garagewand**
gevelsteen
- woningscheidende wand:**
kalkzandsteen-spouw-kalkzandsteen
- lichte scheidingwand**
kalkzandsteenwand
- dak: Rc conform BENG**
dakpannen volgens kleur- en materiaalstaat
geïsoleerde dakplaat
- verdiepingvloer:**
zandcement dekplaat
breedplaatvloer
- begane grondvloer: Rc conform BENG**
zandcement dekplaat
geïsoleerde ribcassette vloer
- rookmelder (aangelsloten op lichtnet)**
- plafondliggend mechanische ventilatie**
posities indicatief weergegeven
- plafondinblaaspunt mechanische ventilatie**
posities indicatief weergegeven
- opstelplaats kooktoestel**
- spoeibak**
- opstelplaats koelkast**
- WTW ventilatie unit**
- verdelers vloerverwarming**
- Bodemwampomp met bolreservoir**
- meterkast**
- elektrische radiator**
- opstelplaats wasmachine**
- fontein**
- wastafel**
- douche**
- bad**
- vloerverwarming**
- bél / schel**
- plafondlichtpunt**
- wandlichtpunt**
- wandlichtpunt op schemerschakeling**
- enkeelpolige schakelaar**
- wisselschakelaar**
- dubbelpolige schakelaar**
- dubbele wandcontactdoos gearnd**
- dubbele wandcontactdoos gearnd op 1,2m boven de vloer**
- enkele wandcontactdoos gearnd**
- enkele wandcontactdoos gearnd tbv afzuigkap**
- aansluiting kooktoestel max. 7kW**
- aansluitpunt warmtepomp**
- aansluitpunt warmtepomp**
- aansluitpunt elektrische radiator**
- aansluitpunt verdelers vloerverwarming**
- aansluitpunt telecom loos**
- aansluitpunt cal loos**
- aansluitpunt loos tbv vaatwasser**
- aansluitpunt loos tbv combiwasagnetron/oven**
- aansluiting boiler**
- hemelwaterafvoer**
- aansluiting hoofdthermostaat vloerverwarming**
- aansluiting naregthermostaat vloerverwarming**

-Positie en aantallen ventilatiepunten worden door de installateur bepaald.
-Dak- en geveldoorvoeren zijn indicatief op tekening aangegeven. Aantal en positie worden door installateur bepaald.
-Posities installatie-onderdelen zijn indicatief op tekening aangegeven.
-Alle maten zijn circa-maten in millimeters en zijn niet geschikt voor opdrachten aan derden.
-Positie en aantal PV-panelen indicatief weergegeven, e.e.a. conform BENG-berekening.

Project
Achter de Schans Fase 2
Werkendam **Achter de Schans**
Opdrachtgever
Jansen Bouwontwikkeling

Omschrijving
Type B1
Verkoop

Projectfase **VK** Schaal **1:100, 1:50**
Formaat **594x1000** Getekend **MS**
Datum **04-07-2024** Gewijzigd

Schippers Architecten
www.schippersarchitecten.nl

Werknr. **4703** Bladnr. **VK-04**