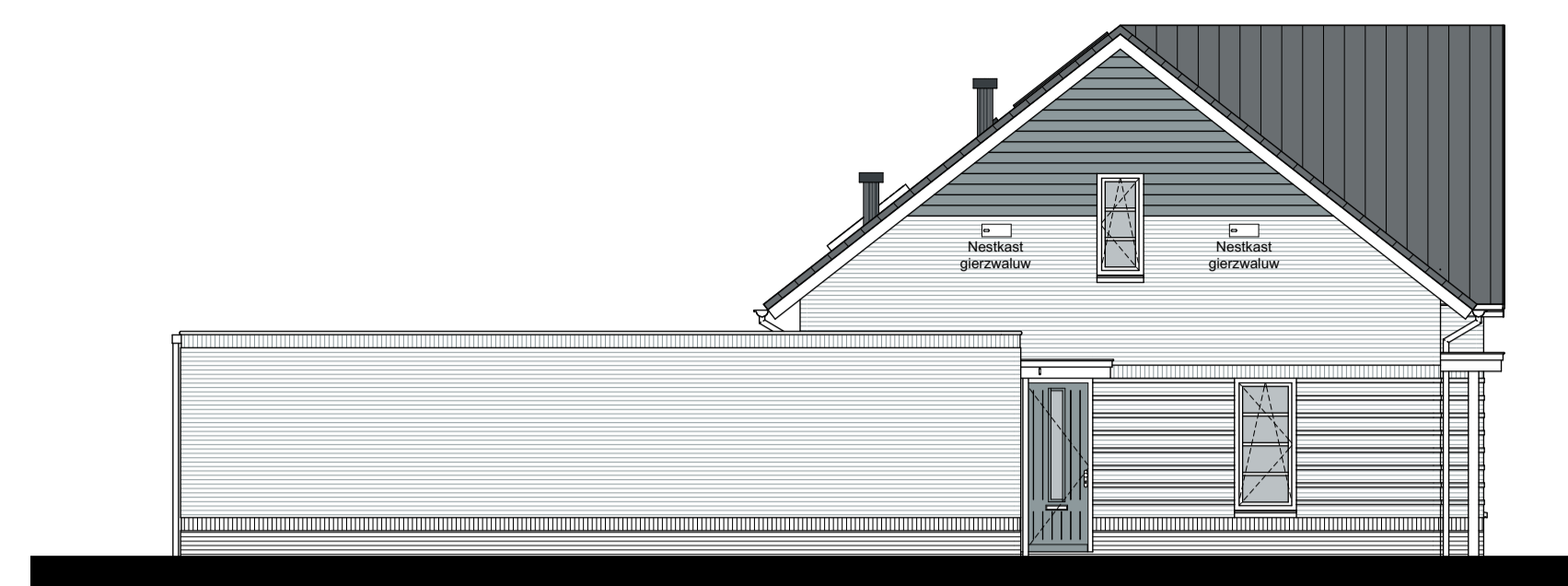




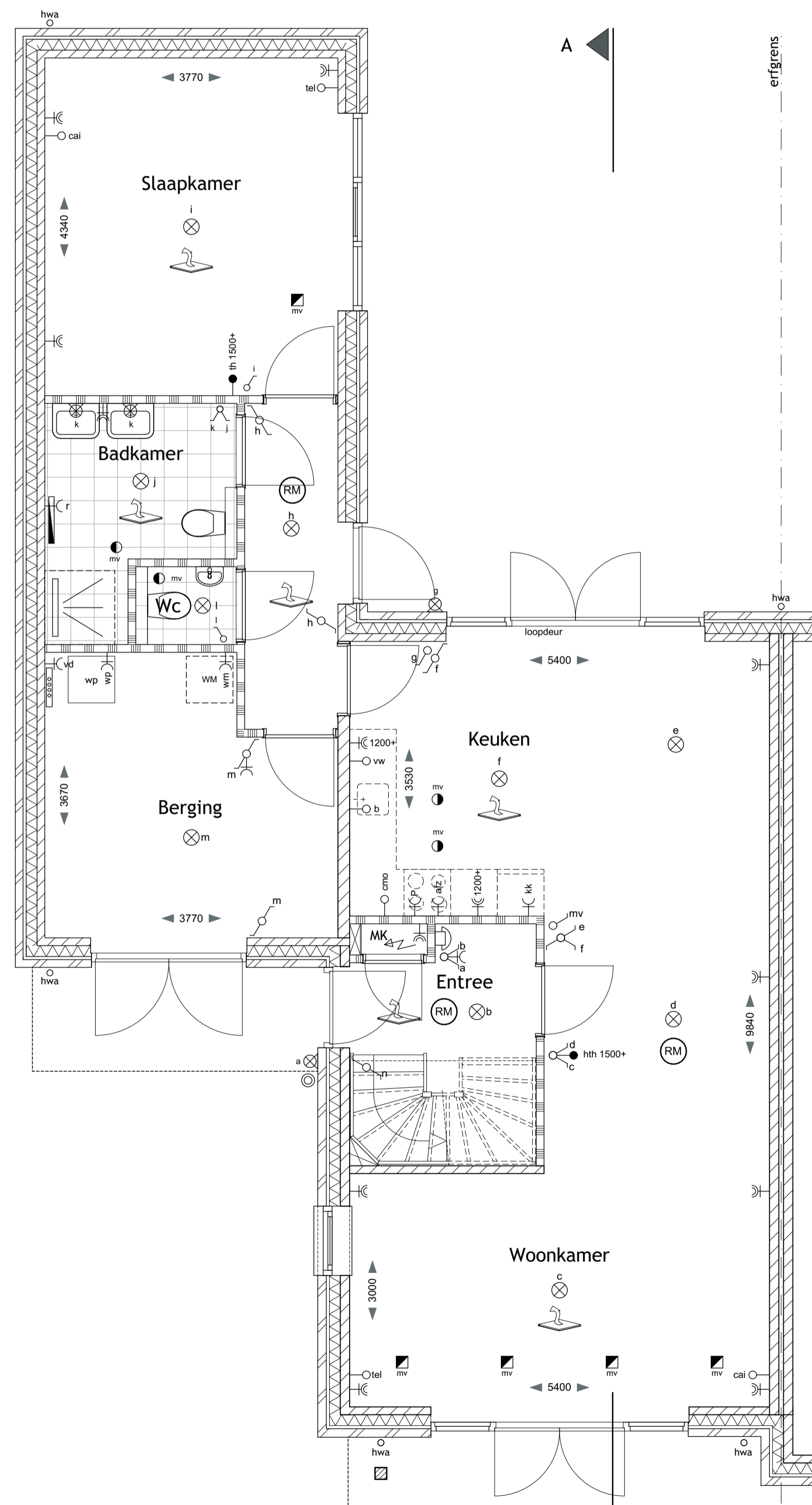
Voorgevel
Bouwnr. 207
Schaal 1:100



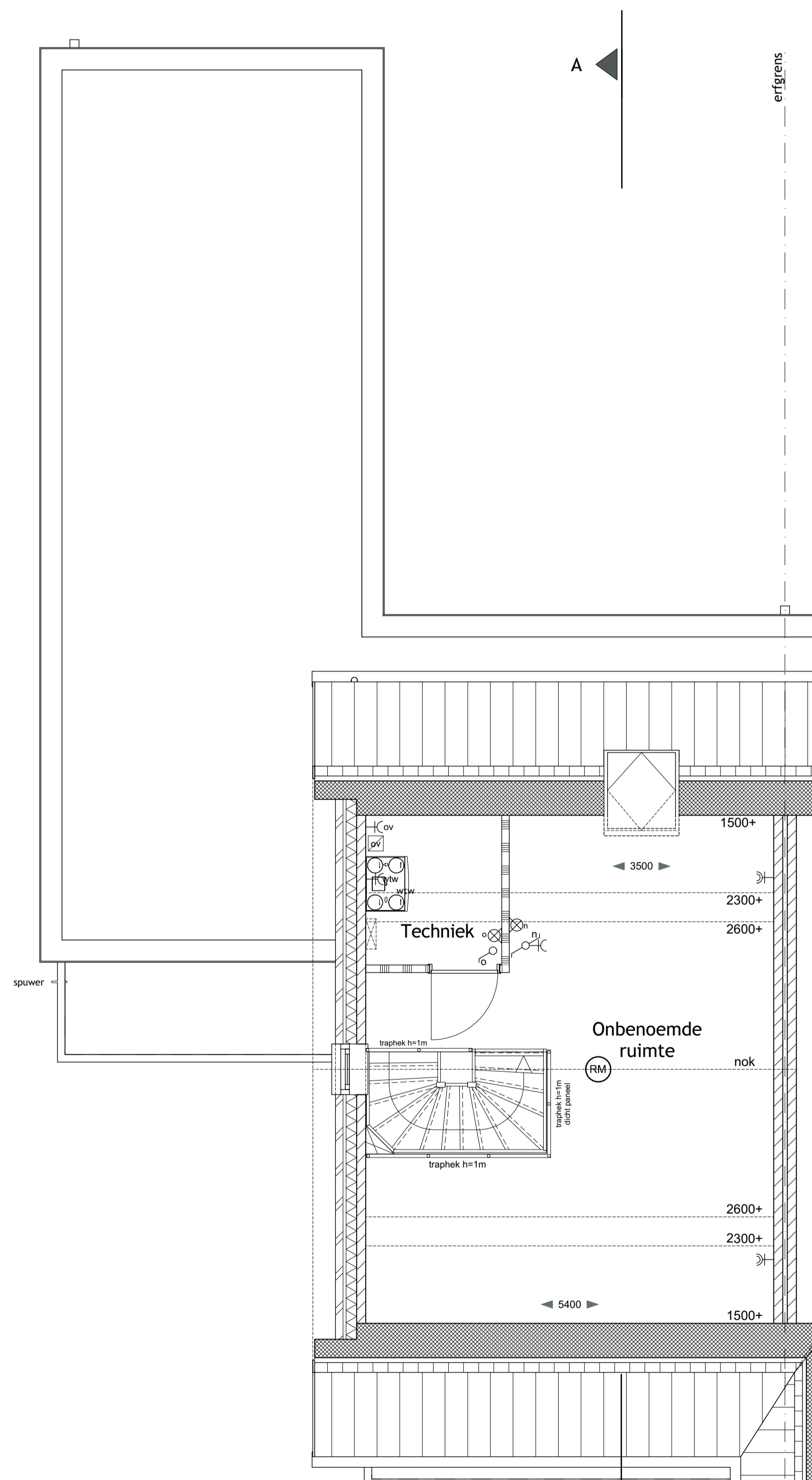
Achtergevel
Bouwnr. 207
Schaal 1:100



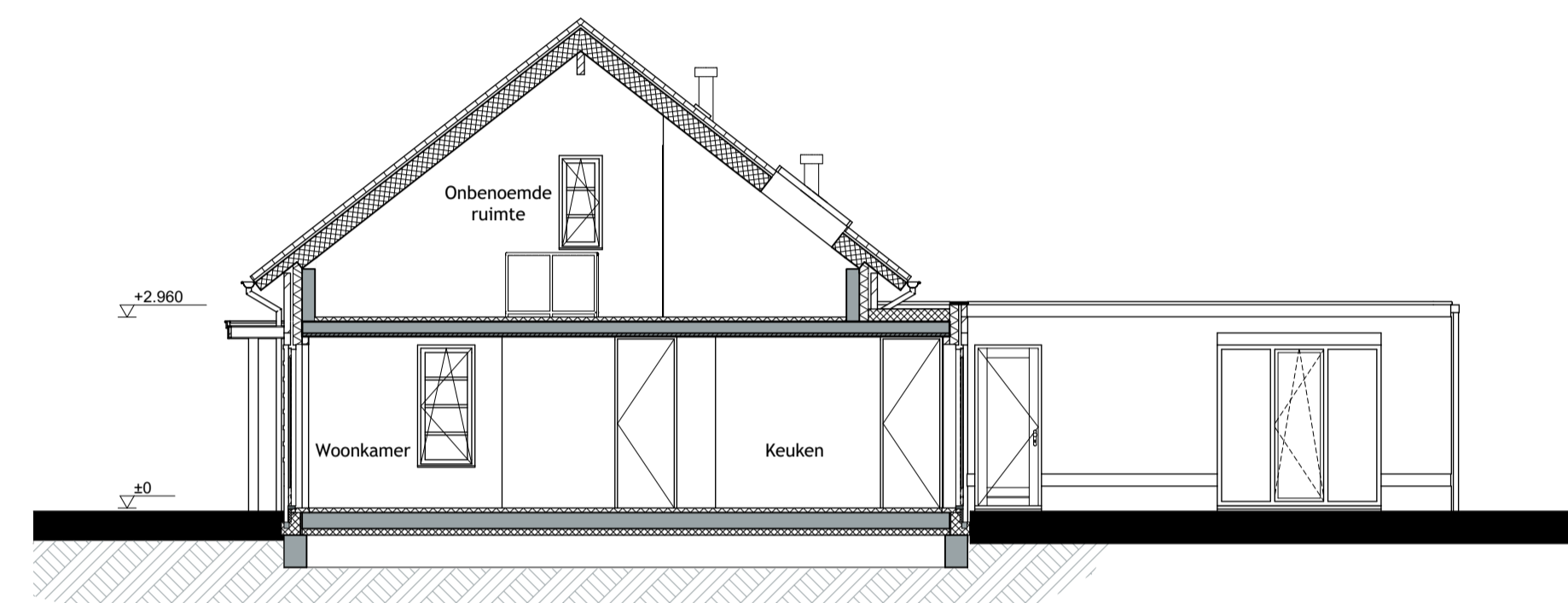
Linker zijgevel
Bouwnr. 207
Schaal 1:100



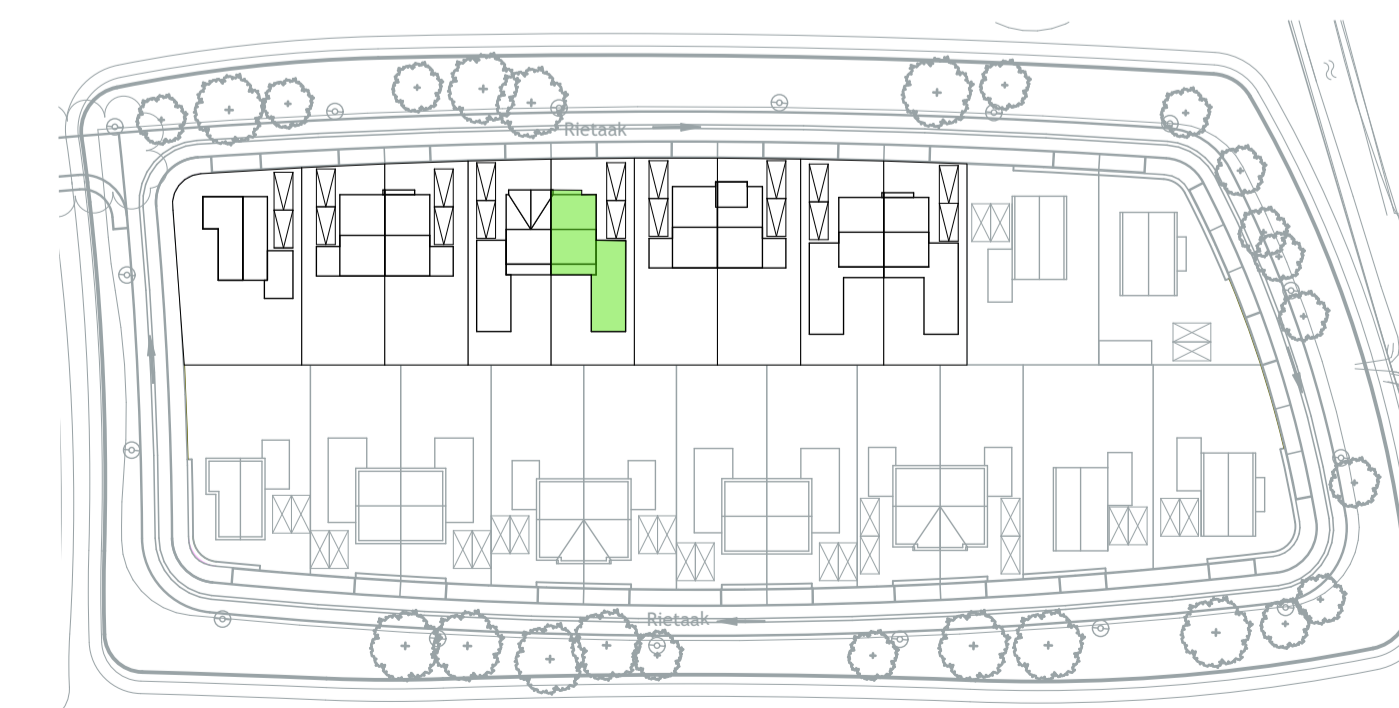
Begane grond
Bouwnr. 207
Schaal 1:50



1e verdieping
Bouwnr. 207
Schaal 1:50



Doorsnede A-A
Bouwnr. 207
Schaal 1:100



Situatie
Schaal 1:1000

- spouwmuur: Rc conform BENG
- gevelsteen-spouw-isolatie-kalkzandsteen
- originele garagewand
- gevelsteen
- woningscheidende wand: kalkzandsteen-spouw-kalkzandsteen
- lichte scheidingwand
- kalkzandsteenwand
- dak: Rc conform BENG
- dakpannen volgens kleur- en materiaalstaat
- geïsoleerde dakplaat
- verdelingsvloer: zandcement dekplaat
- breedplaatvloer
- begane grondvloer: Rc conform BENG
- zandcement dekplaat
- geïsoleerde rbcassette vloer
- rookmelder (aangescloten op lichtnet)
- conform NEN 2555
- plafondligpunt mechanische ventilatie
- positie indicatief weergegeven
- plafondinblaaspunt mechanische ventilatie
- positie indicatief weergegeven
- opstelplaats kooktoestel
- spoelbak
- opstelplaats koelkast
- WTW ventilatie unit
- verdeler vloerverwarming
- Bodemwaspomp met bolreservoir
- meterkast
- elektrische radiator
- opstelplaats wasmachine
- fontein
- wastafel
- douche
- bad
- vloerverwarming
- bel / schiel
- plafondlichtpunt
- wandlichtpunt
- wandlichtpunt op schemerschakeling
- enkelpolige schakelaar
- wisselschakelaar
- dubbelpolige schakelaar
- dubbele wandcontactdoos gearnd
- dubbele wandcontactdoos gearnd op 1,2m boven de vloer
- enkele wandcontactdoos gearnd
- enkele wandcontactdoos gearnd tbv afzuigkap
- aansluiting kooktoestel max. 7kW
- aansluiting kooktoestel
- enkele wandcontactdoos gearnd tbv kooktoestel
- aansluitpunt warmtepomp
- aansluitpunt warmte terugwininstallatie
- aansluitpunt elektrische radiator
- aansluitpunt verdel. vloerverwarming
- aansluitpunt telecom loos
- aansluitpunt caal loos
- aansluitpunt loos tbv vaatwasser
- aansluitpunt loos tbv combi magnetron/oven
- aansluiting boiler
- hemelwaterafvoer
- aansluiting hoofdthermostaat vloerverwarming
- aansluiting naregthermostaat vloerverwarming

-Positie en aantallen ventilatiepunten worden door de installateur bepaald.
 -Dak- en geveldoorvoeren zijn indicatief op tekening aangegeven. Aantal en positie worden door installateur bepaald.
 -Posities installatie-onderdelen zijn indicatief op tekening aangegeven.
 -Alle maten zijn circa-maten in millimeters en zijn niet geschikt voor opdrachten aan derden.
 -Positie en aantal PV-panelen indicatief weergegeven, e.e.a. conform BENG-berekening.

Project
Achter de Schans Fase 2
 Werkendam **Achter de Schans**
 Opdrachtgever
 Jansen Bouwontwikkeling

Omschrijving
Type B2
 Verkoop

Projectfase	VK	Schaal	1:100, 1:50
Formaat	594x1000	Getekend	MS
Datum	04-07-2024	Gewijzigd	

Schippers Architecten
 www.schippersarchitecten.nl

Werknr. 4703 Bladnr. VK-05A