



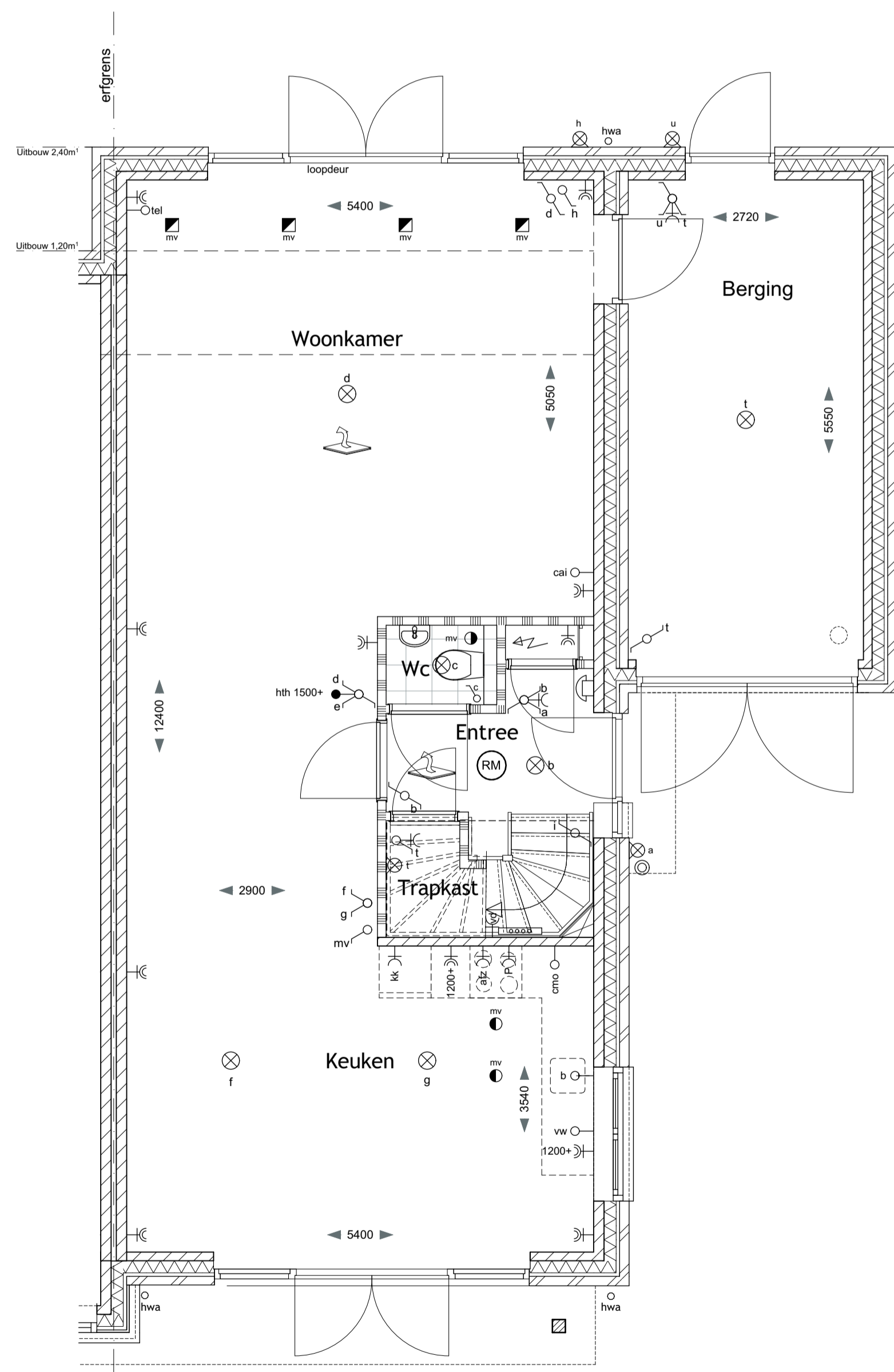
Voorgevel
Bouwnr. 206 en 210
Schaal 1:100



Achtergevel
Bouwnr. 206 en 210
Schaal 1:100

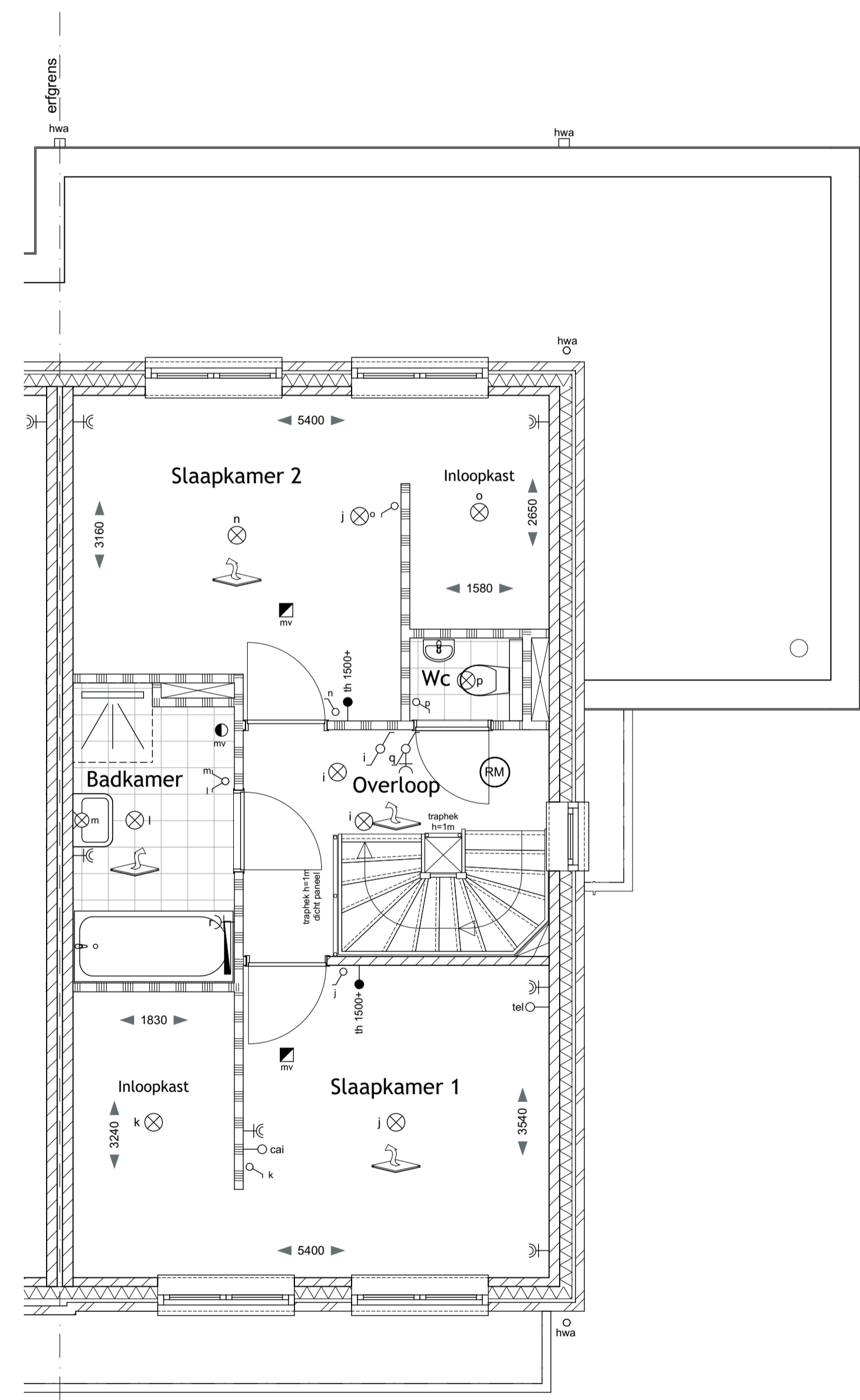


Rechter zijgevel
Bouwnr. 206 en 210
Schaal 1:100



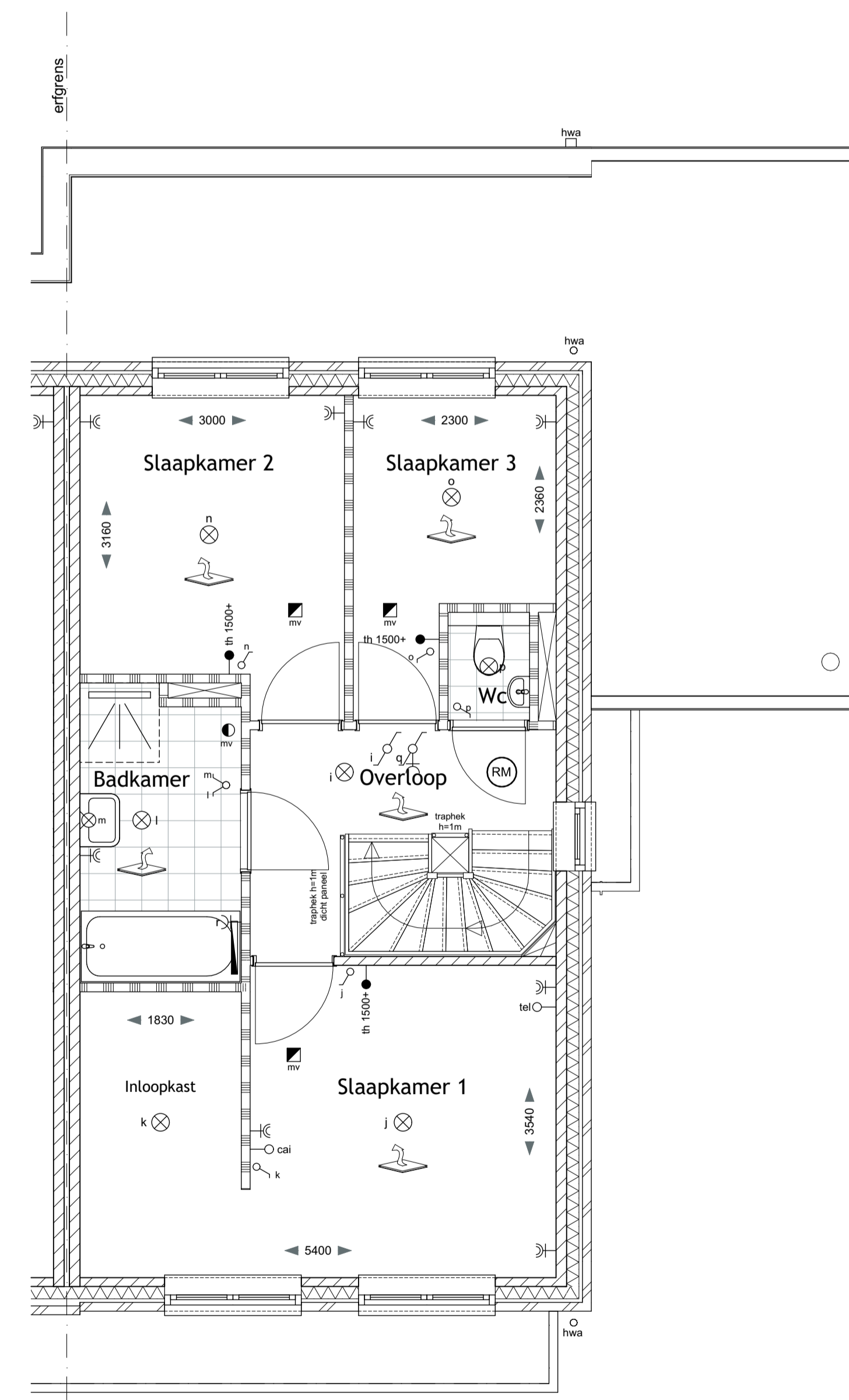
Begane grond
Bouwnr. 206 en 210
Schaal 1:50

- Optie uitbouw 1,20m² en 2,40m²
- Optie pui met dubbele deur in achtergevel
- Optie geïsoleerde berging
- Optie dubbele deuren berging
- Optie geïsoleerde deur berging - woning
- Optie wisselen keuken en woonkamer en aanpassen raam
- Optie trapkast



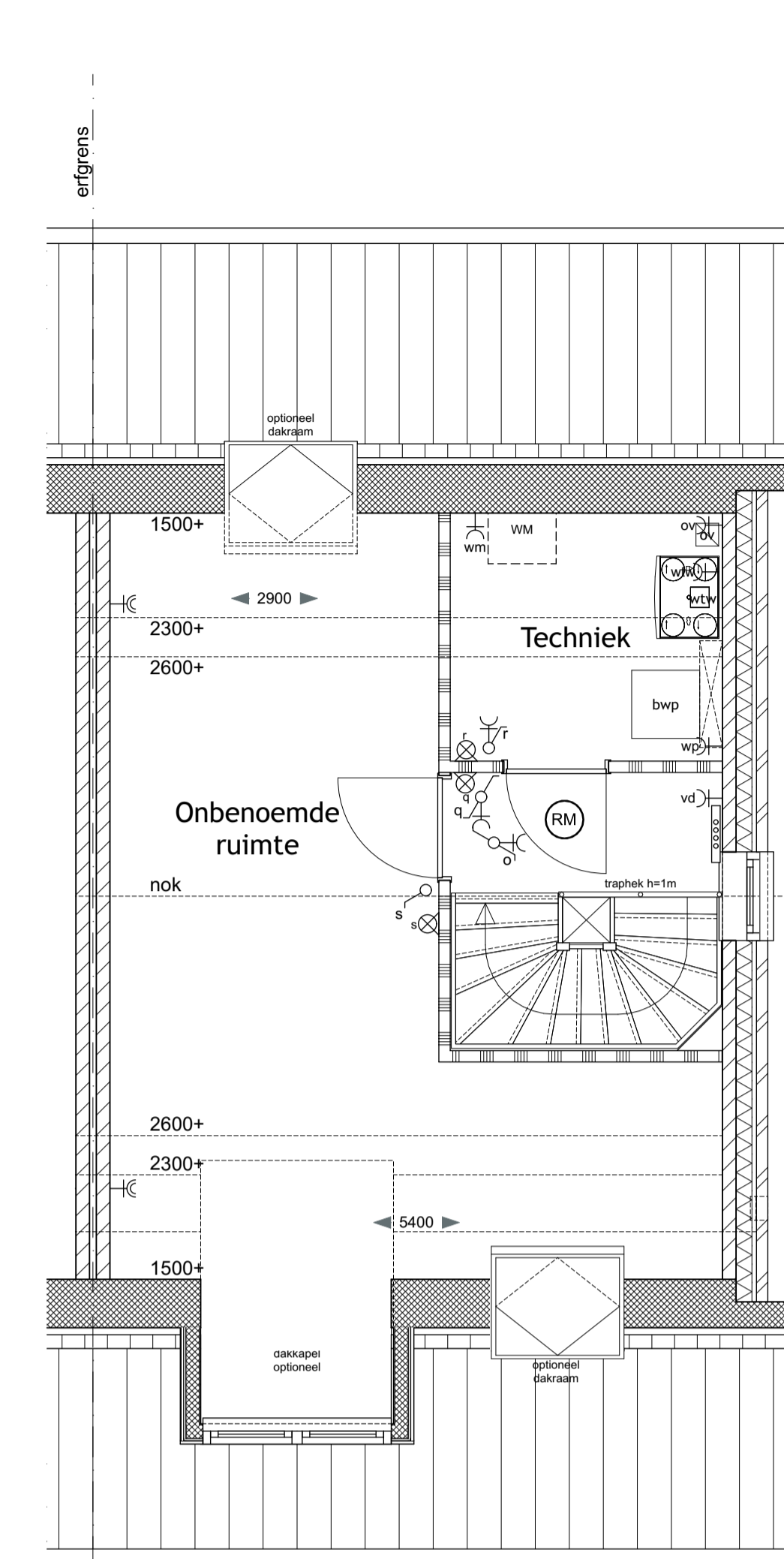
1e verdieping
Bouwnr. 206 en 210
Schaal 1:50

- Optie inloopkast slaapkamer 1
- Optie samenvoegen slaapkamer 2 en 3 en inloopkast
- Optie badkamer 300mm vergroten
- Optie separate toilettruimte



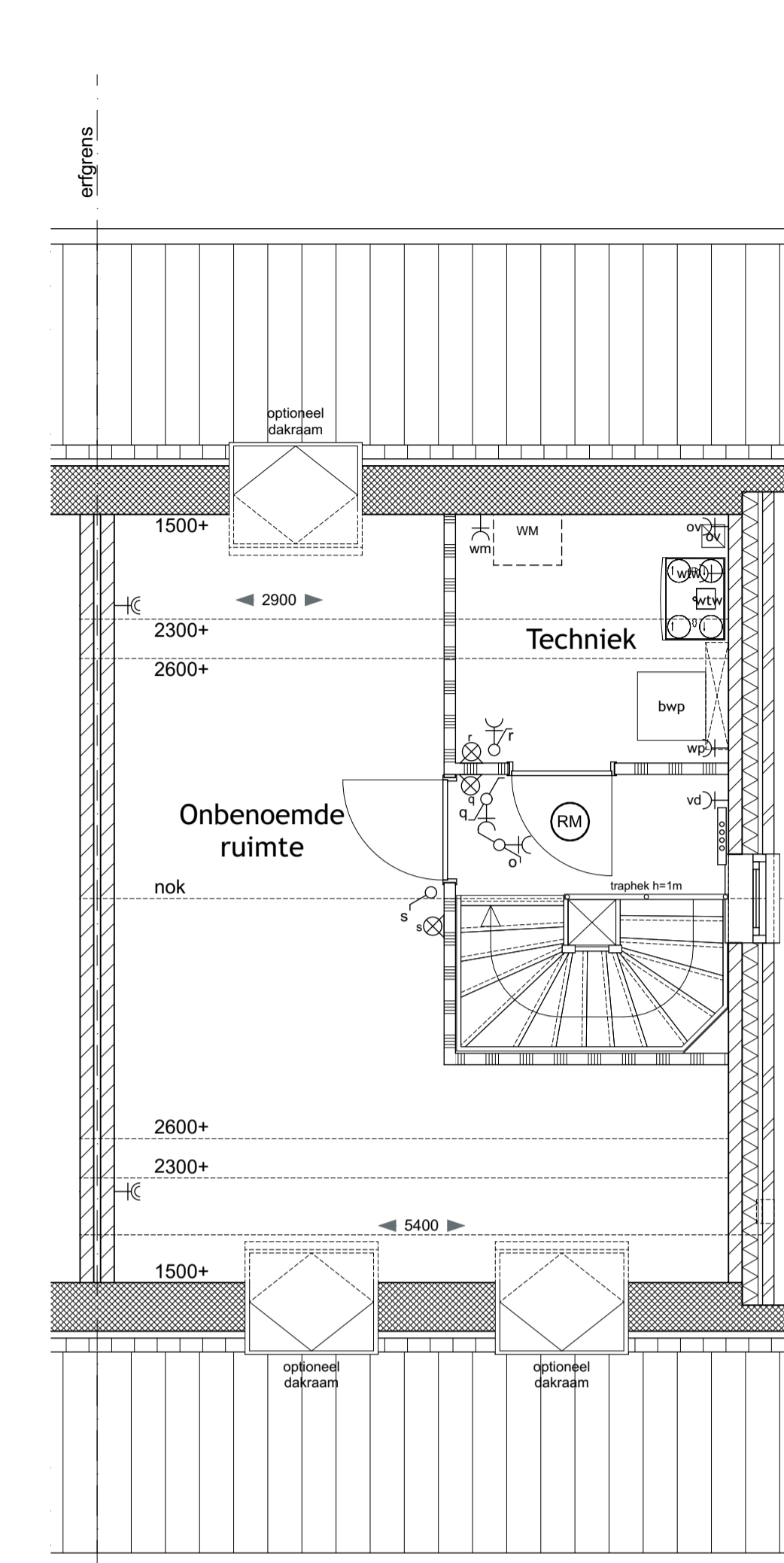
1e verdieping
Bouwnr. 206 en 210
Schaal 1:50

- Optie inloopkast slaapkamer 1
- Optie badkamer 300mm vergroten
- Optie separate toilettruimte



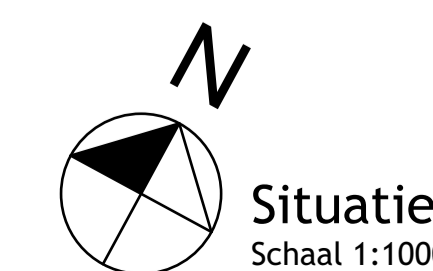
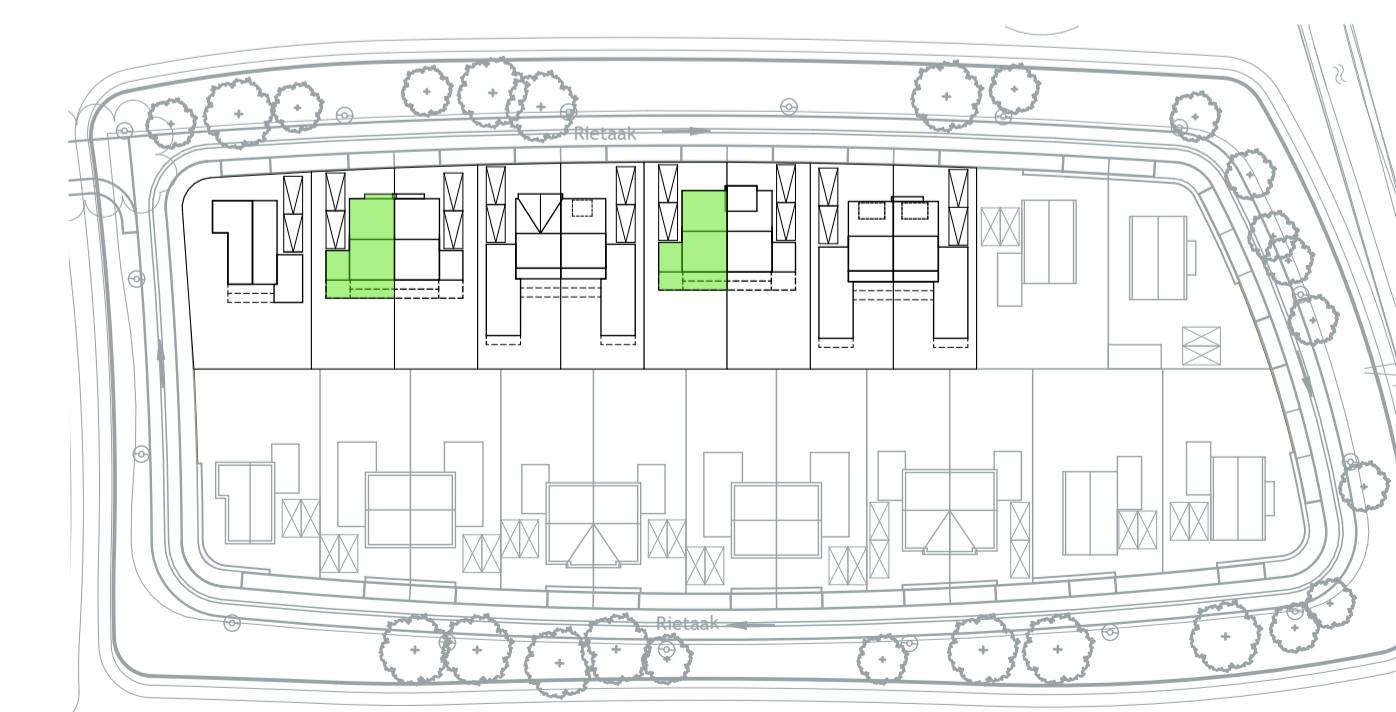
2e verdieping
Bouwnr. 206 en 210
Schaal 1:50

- Optie dakraam
- Optie dakkapel 2-deig
- Optie zolderindeling



2e verdieping
Bouwnr. 206 en 210
Schaal 1:50

- Optie dakraam
- Optie zolderindeling



Renvooi

	spouwmuur: Rc conform BENG gevelsteen-spouw-wolste kalkzandsteen
	ongelieerde gergewand
	woningseparerende wand kalkzandsteen-spouw-kalkzandsteen
	lichte scheidingwand
	kalkzandsteenwand
	dak: Rc conform BENG dakpannen volgens kleur- en materiaalstaat geïsoleerde dakzolder
	verlepingssplinter zandcement dakvloer treckvloerzolder
	begane grondvloer: Rc conform BENG zandcement dakvloer geïsoleerde ribbesselle vloer
	rookmeester (aangestoten op lichtnet) conform NEN 2355
	plafondsluippunt mechanische ventilatie positie indicatief weergegeven
	plafondsluippunt mechanische ventilatie positie indicatief weergegeven
	opstelplaats kooktoestel
	spooelbak
	opstelplaats kookkast
	VTV ventilatie unit
	verdelier vloerverwarming
	Bodemwarmtepomp met boilerkast
	metalkast
	elektrische radiator
	opstelplaats wasmachine
	vrijhangend toilet met inbouwreservoir en plateau
	fontein
	wastafel
	douche
	bad
	vloerverwarming
	bel / schel
	plafondsluippunt
	wandsluippunt
	wandsluippunt op schermshakeling
	enkeelpolige schakelaar
	wisselschakelaar
	dubbelpolige schakelaar
	dubbele wandcontactdoos geaard
	dubbele wandcontactdoos geaard op 1,2m boven de vloer
	enkele wandcontactdoos geaard
	enkele wandcontactdoos geaard tlv stuurkast
	enkele wandcontactdoos geaard tlv kooktoestel max. 7kW
	enkele wandcontactdoos geaard tlv kooktoestel
	enkele wandcontactdoos geaard tlv kooktoestel
	aanstulppunt warmtepomp
	aanstulppunt warmtepompinstallatie
	aanstulppunt elektrische radiator
	aanstulppunt verdelier vloerverwarming
	aanstulppunt telecom loos
	aanstulppunt cai loos
	aanstulppunt loos tlv vaatwasser
	aanstulppunt loos tlv combiwasgatoroven
	aanstulppunt boiler
	aanstulppunt boiler
	aanstulppunt hoofdthermostaat vloerverwarming
	aanstulppunt naregthermostaat vloerverwarming

- Positie en aantallen ventilatiepunten worden door de installateur bepaald.
- Dak- en geveldoorvoeren zijn indicatief op tekening aangegeven. Aantal en positie worden door installateur bepaald.
- Posities installatie-onderdelen zijn indicatief op tekening aangegeven.
- Alle maten zijn circa-maten in millimeters en zijn niet geschikt voor opdrachten aan derden.
- Positie en aantal PV-panelen indicatief weergegeven, e.e.a. conform BENG-berekening.

Project
Achter de Schans Fase 2
Werkendam **Achter de Schans**

Opdrachtgever
Jansen Bouwontwikkeling

Omschrijving
Type C2
Verkoop opties

Projectfase	VKo	Schaal	1:100, 1:50
Formaat	594x1189	Getekend	MS
Datum	04-07-2024	Gewijzigd	

Werknr. 4703 Bladnr. VKo-08

Schippers Architecten
www.schippersarchitecten.nl