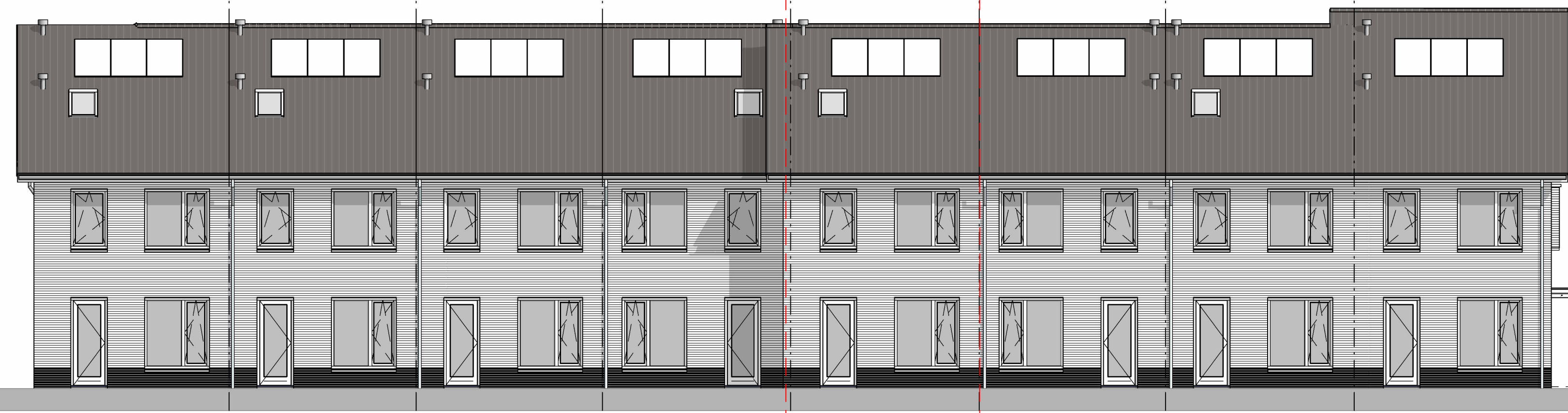


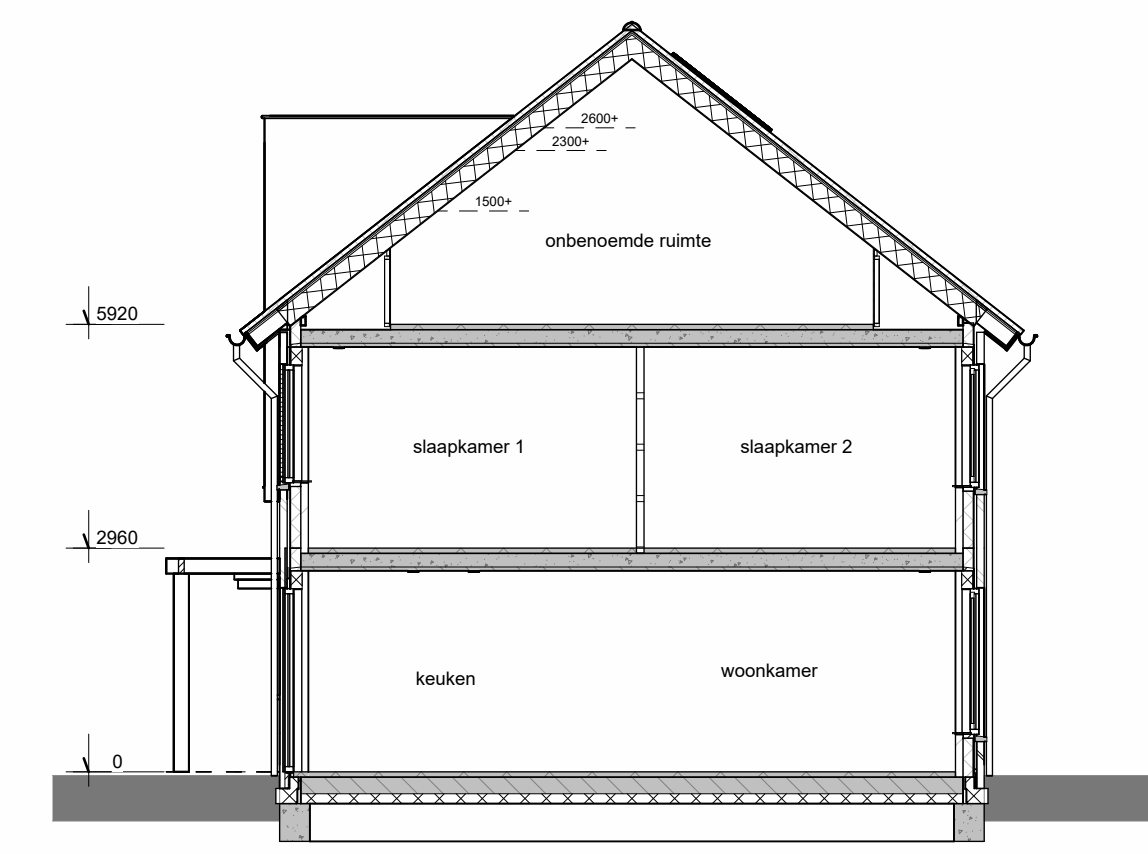
Getekend : Bwnr. 268

VOORGEVEL



Getekend : Bwnr. 268

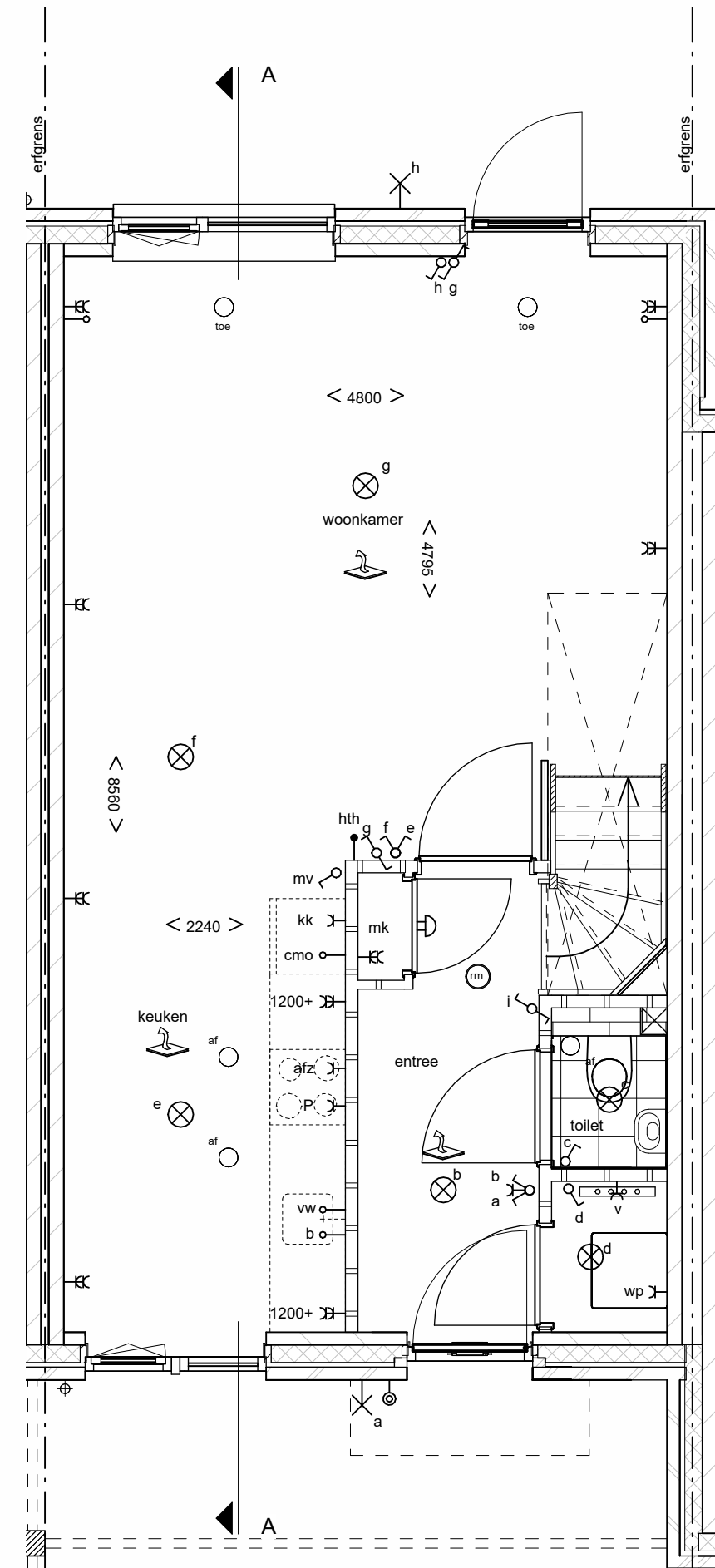
ACHTERGEVEL



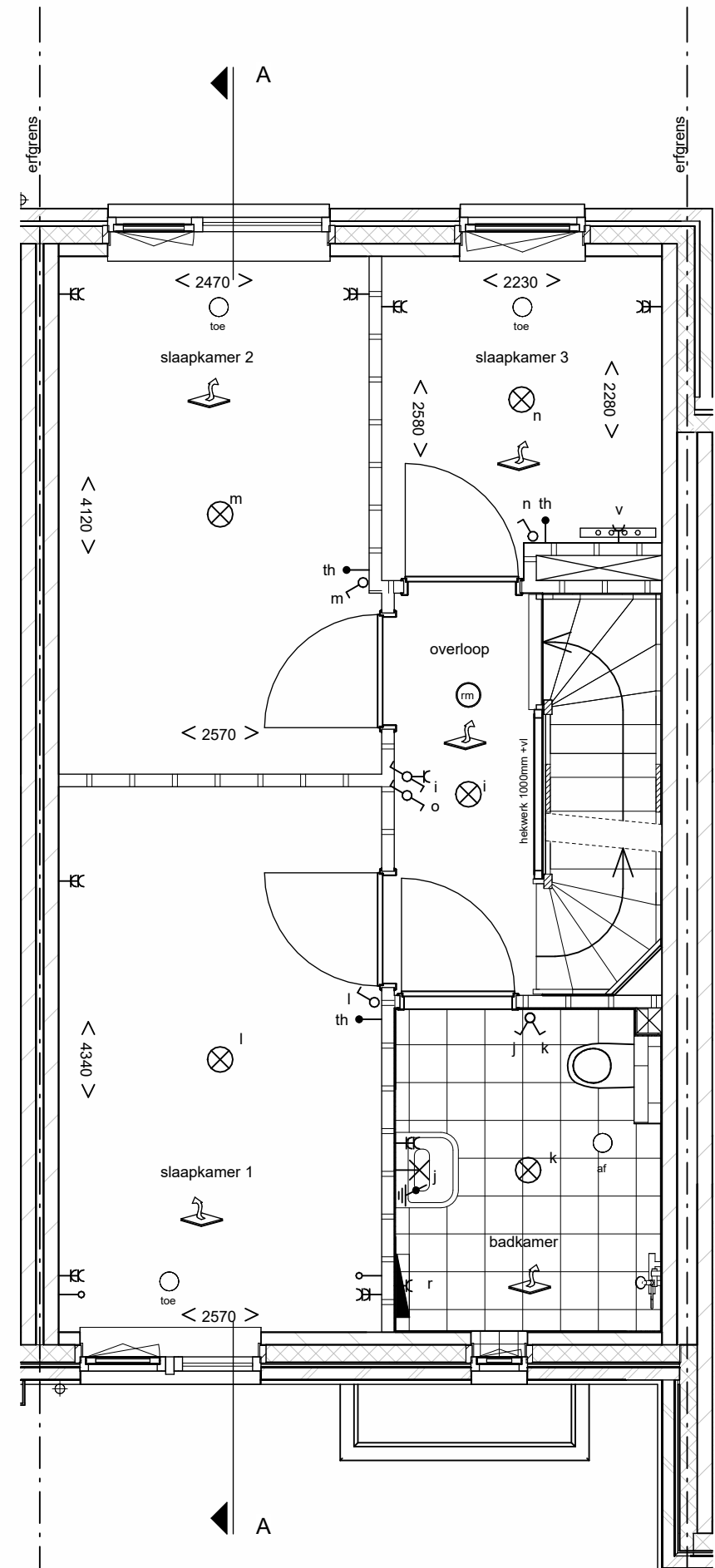
DOORSNEDE A

RENVOOI

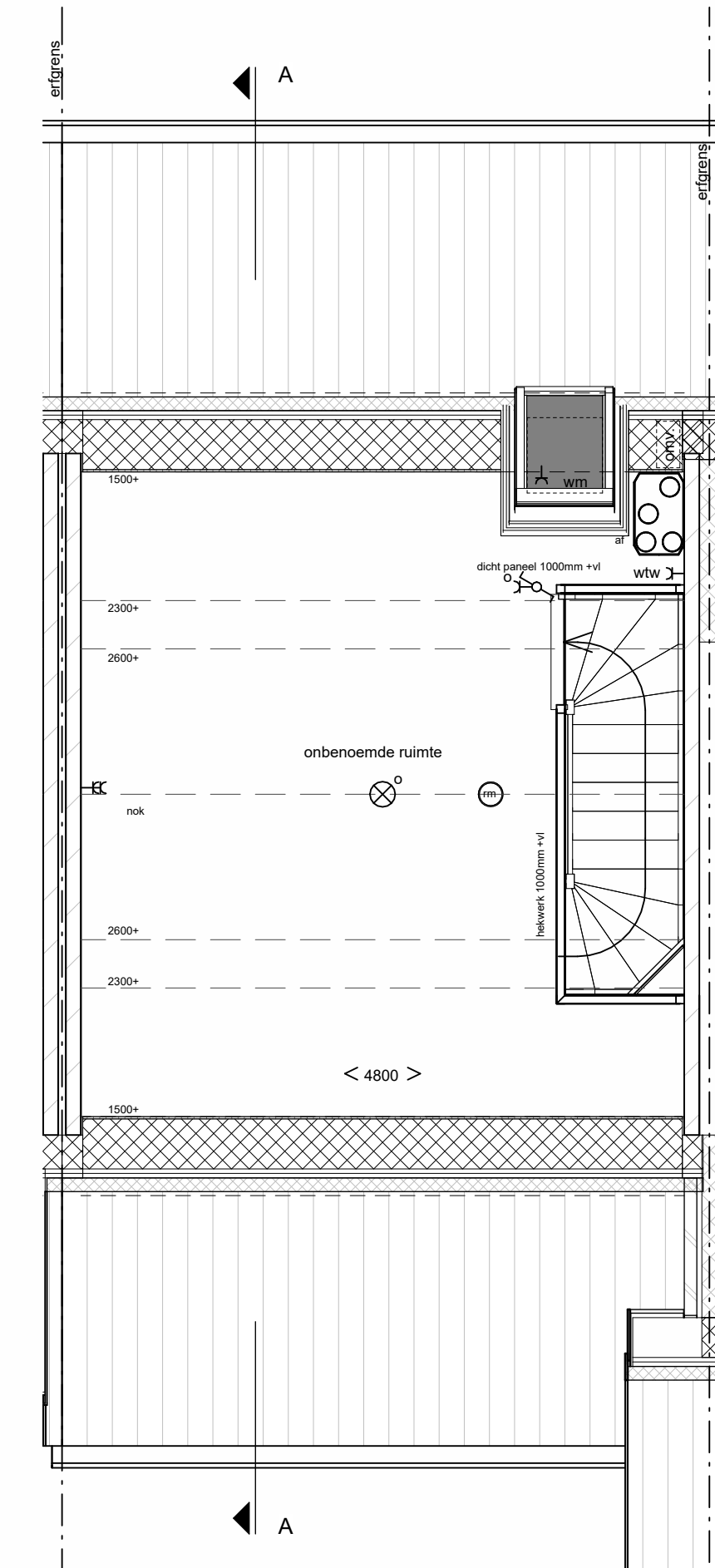
	gevelsteen metselwerk		plafondlichtpunt
	isolatie		wandlichtpunt
	kalkzandsteen		enkelpolige schakelaar
	gipswand		wisselschakelaar
	lichte scheidingswand		dubbelpolige schakelaar
	meterkast		mechanische ventilatie
	rookmelder (aangesloten op lichtnet) conform NEN 2555		dubbele wandcontactdoos geaard conform NEN 2555
	opstelplaats kooktoestel		dubbele wandcontactdoos geaard op 1200 mm boven de vloer
	opstelplaats spoelbak, aansluiting riool en warm- koudwater		enkele wandcontactdoos geaard
	opstelplaats koelkast		enkele wandcontactdoos geaard t.b.v. koelkast
	warmtepomp opstelplaats (positie indicatief)		aansluiting perilex max. 7 kW
	WTW-unit opstelplaats (positie indicatief)		aansluitpunt warmtepomp
			aansluitpunt warmterugwininstallatie
			aansluitpunt boiler (loos)
	aansluiting hoofdthermostaat vloerverwarming 1500 mm boven de vloer		aansluitpunt elektrische radiator
	aansluiting thermostaat vloerverwarming 1500 mm boven de vloer		aansluitpunt loos
	vloerverwarming		aansluitpunt t.b.v. vaatwasser loos
	verdeler vloerverwarming		aansluitpunt t.b.v. combimagnetron/oven loos
	opstelplaats wasmachine		centraal aardingspunt
			omvormer PV-panelen
	elektrische radiator		kast voor huismus
	bel		kast voor gierzwaluw
	schel		kast voor vleermuisen
	hemelwaterafvoer		
	plafondafzuigpunt mechanische ventilatie (positie indicatief)		
	plafondinblaaspunt mechanische ventilatie (positie indicatief)		
	erfgrans		



BEGANE GROND  
Getekend : Bwnr. 268



EERSTE VERDIEPING  
Getekend : Bwnr. 268



TWEDE VERDIEPING  
Getekend : Bwnr. 268



Type F bwnr. 268  
Achter de Schans te Werkendam - Fase 2  
Verkooptekening  
plattegronden, gevels en doorsnede

SCHAAL :  
1:50, 1:100  
DATUM:  
04-07-2024  
WIJZIGING :  
BLADNUMMER :  
F-VK-03