



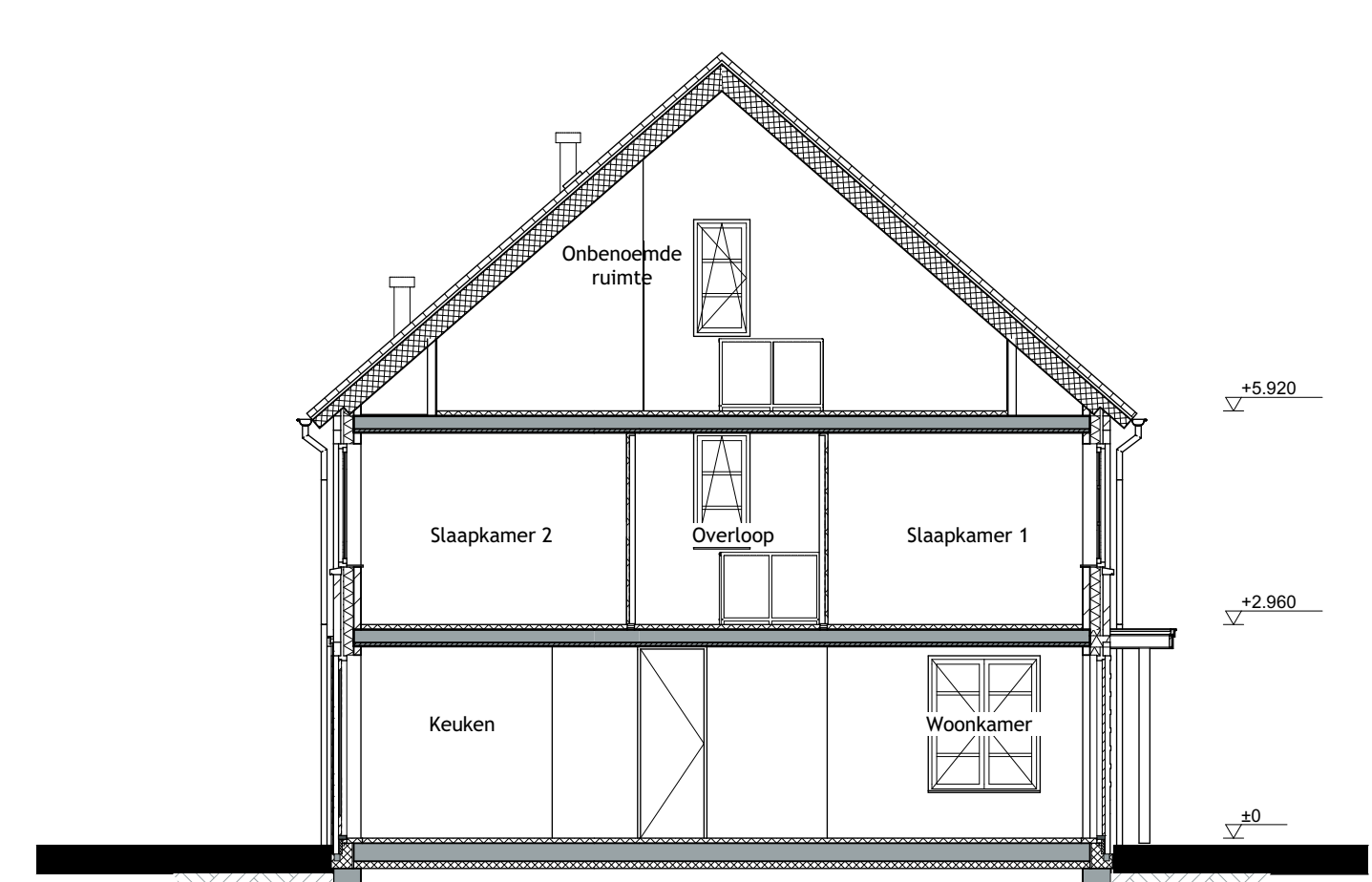
Voorgevel
Bouwnr. 206
Schaal 1:100



Achtergevel
Bouwnr. 206
Schaal 1:100

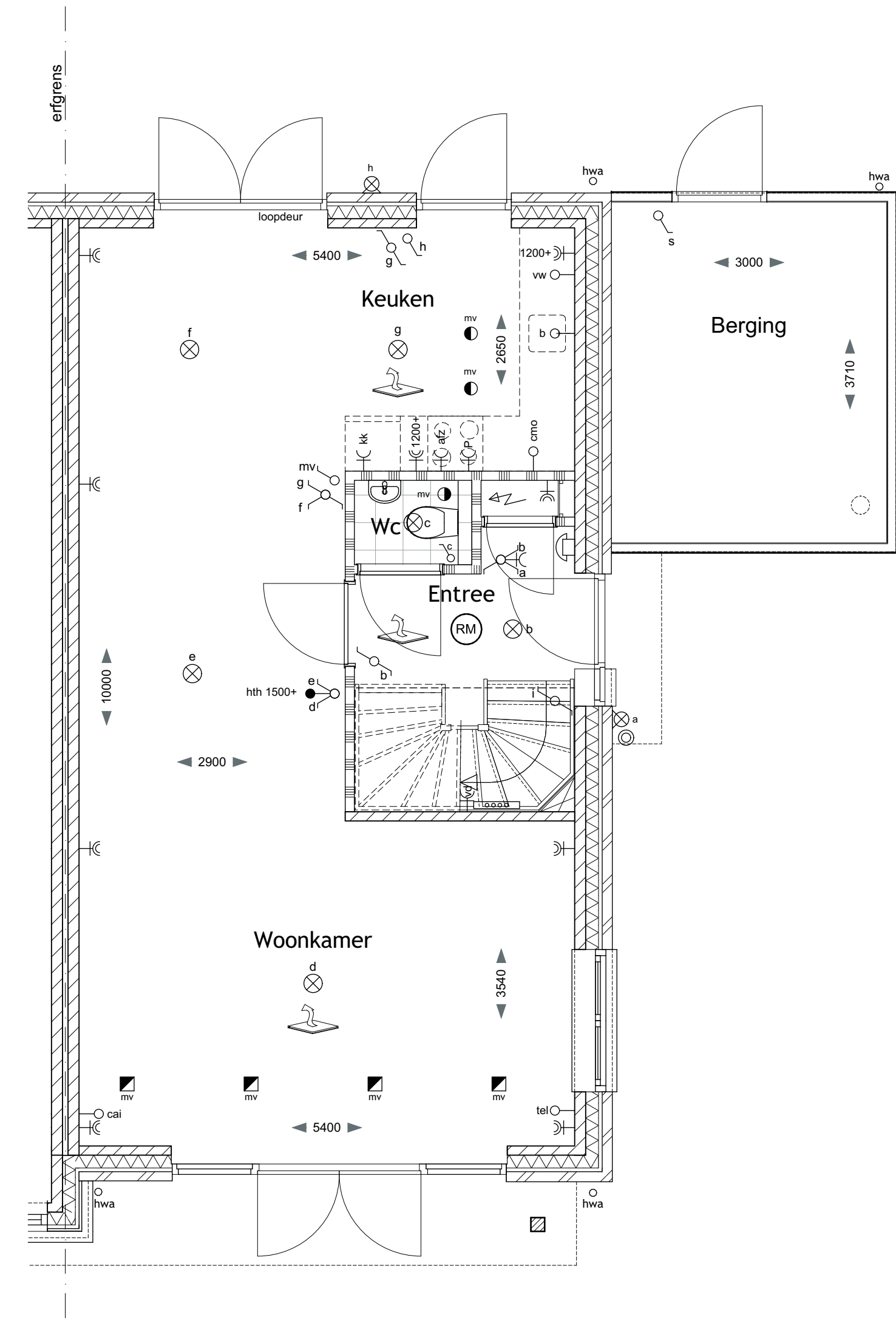


Rechter zijgevel
Bouwnr. 206
Schaal 1:100

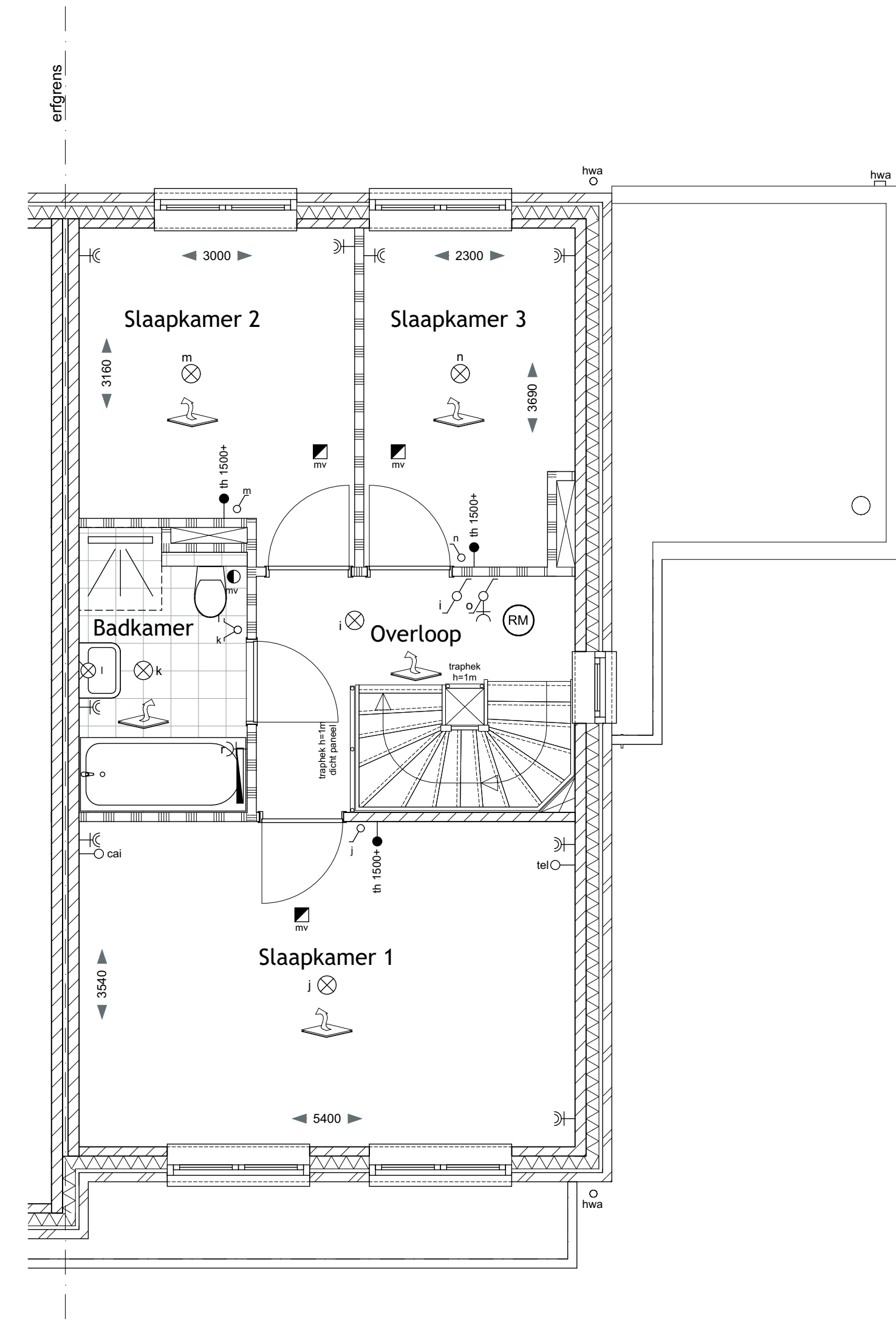


Doorsnede A-A
Bouwnr. 206
Schaal 1:100

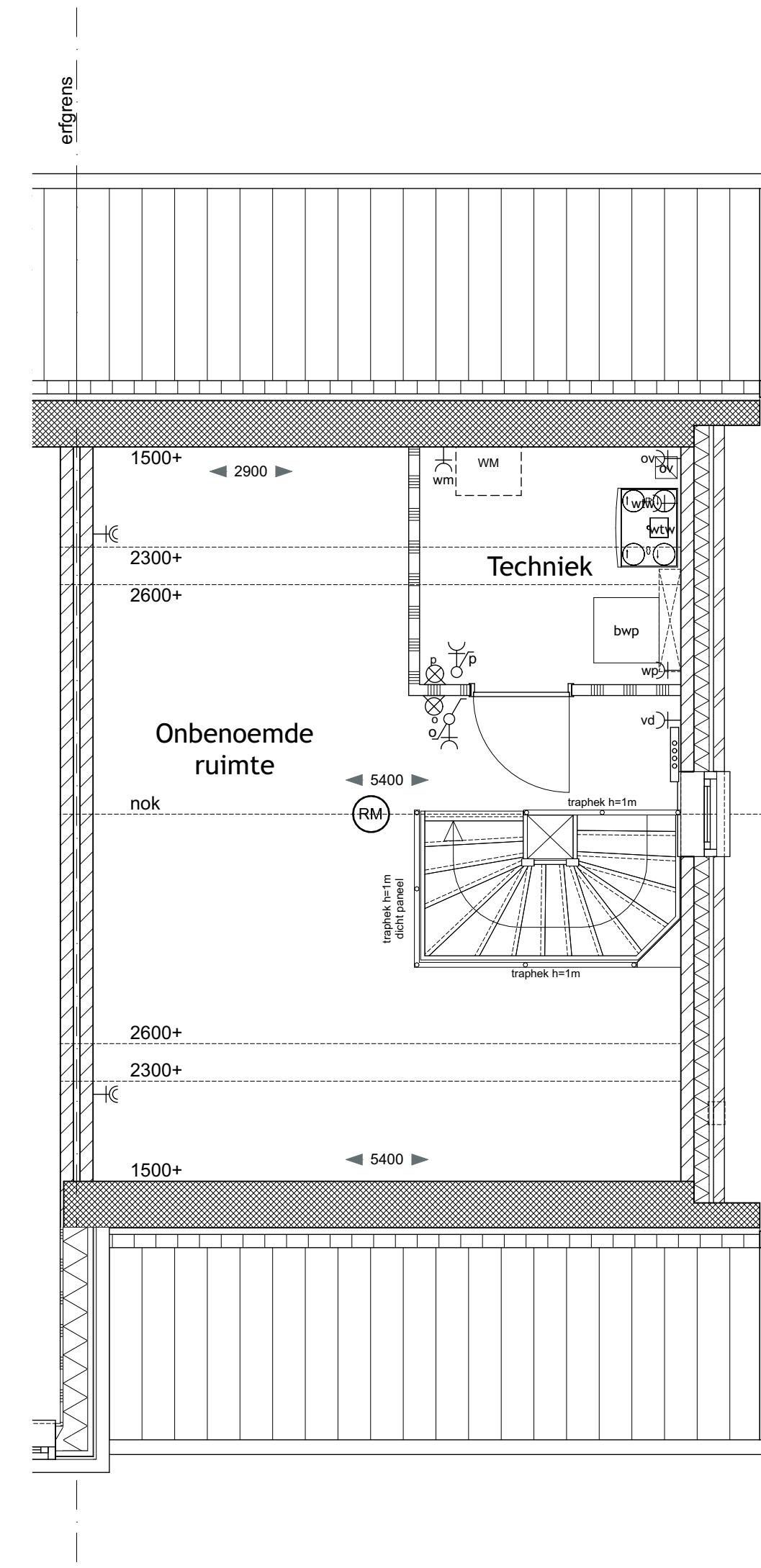
- spouwmuur: Rc conform BENG
- gevelsteen-spoew-isolatie-kalkzandsteen
- originele garagewand
- gevelsteen
- woningscheidende wand: kalkzandsteen-spoew-kalkzandsteen
- lichte scheidingwand
- kalkzandsteenwand
- dak: Rc conform BENG
- dakpannen volgens kleur- en materiaalstaat
- geïsoleerde dakplaat
- verdelingsvloer: zandcement dekplaat
- breedplaatvloer
- begane grondvloer: Rc conform BENG
- zandcement dekplaat
- geïsoleerde rbcassette vloer
- rookmelder (aangesloten op lichtnet) conform NEN 2555
- plafondligpunt mechanische ventilatie positief indicatief weergegeven
- plafondinblaaspunt mechanische ventilatie positief indicatief weergegeven
- opstelplaats kooktoestel
- spoelbak
- opstelplaats koelkast
- WTW ventilatie unit
- verdeler vloerverwarming
- Bodemwampomp met boilervat
- meterkast
- elektrische radiator
- opstelplaats wasmachine
- fontein
- wastafel
- douche
- bad
- vloerverwarming
- bel / schel
- plafondlichtpunt
- wandlichtpunt
- wandlichtpunt op schemerschakeling
- enkelpolige schakelaar
- wisselschakelaar
- dubbelpolige schakelaar
- dubbele wandcontactdoos geaard
- dubbele wandcontactdoos geaard op 1,2m boven de vloer
- enkele wandcontactdoos geaard
- enkele wandcontactdoos geaard tbv afzuigkap
- aansluiting kooktoestel max. 7kW
- enkele wandcontactdoos geaard tbv kookkast
- aansluitpunt warmtepomp
- aansluitpunt warmterugwininstallatie
- aansluitpunt elektrische radiator
- aansluitpunt verdelers vloerverwarming
- aansluitpunt telefoon loos
- aansluitpunt ca1 loos
- aansluitpunt loos tbv vaatwasser
- aansluitpunt loos tbv combiwasdroger/oven
- aansluiting boiler
- hwa hemelwaterafvoer
- aansluiting hoofdthermostaat vloerverwarming
- aansluiting naregthermostaat vloerverwarming



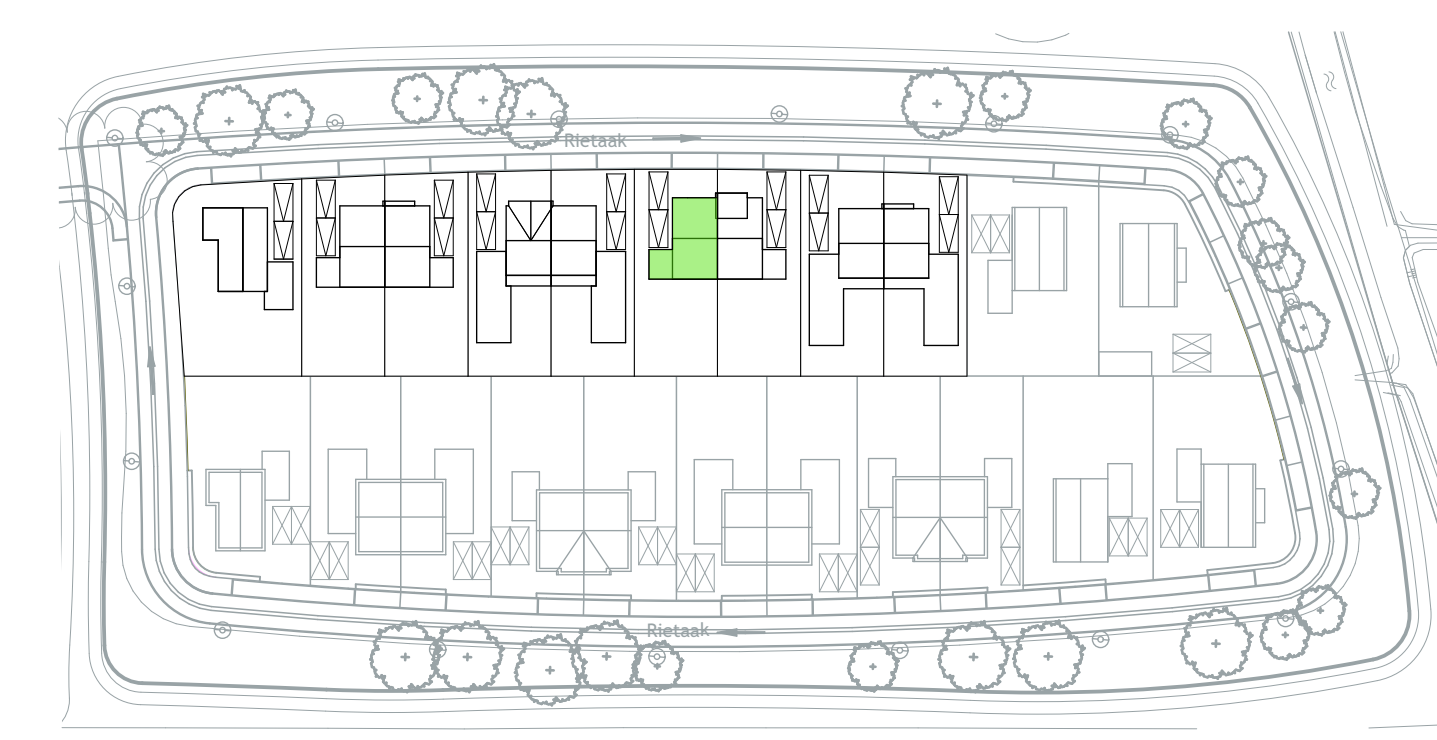
Begane grond
Bouwnr. 206
Schaal 1:50



1e verdieping
Bouwnr. 206
Schaal 1:50



2e verdieping
Bouwnr. 206
Schaal 1:50



Situatie
Schaal 1:1000

-Positie en aantallen ventilatiepunten worden door de installateur bepaald.
-Dak- en geveldoorvoeren zijn indicatief op tekening aangegeven. Aantal en positie worden door installateur bepaald.
-Posities installatie-onderdelen zijn indicatief op tekening aangegeven.
-Alle maten zijn circa-maten in millimeters en zijn niet geschikt voor opdrachten aan derden.
-Positie en aantal PV-panelen indicatief weergegeven, e.e.a. conform BENG-berekening.

Project
Achter de Schans Fase 2
Werkendam **Achter de Schans**

Opdrachtgever
Jansen Bouwontwikkeling

Omschrijving
Type C2
Verkoop

| | | | |
|-------------|------------|-----------|-------------|
| Projectfase | VK | Schaal | 1:100, 1:50 |
| Formaat | 594x1000 | Getekend | MS |
| Datum | 04-07-2024 | Gewijzigd | |