



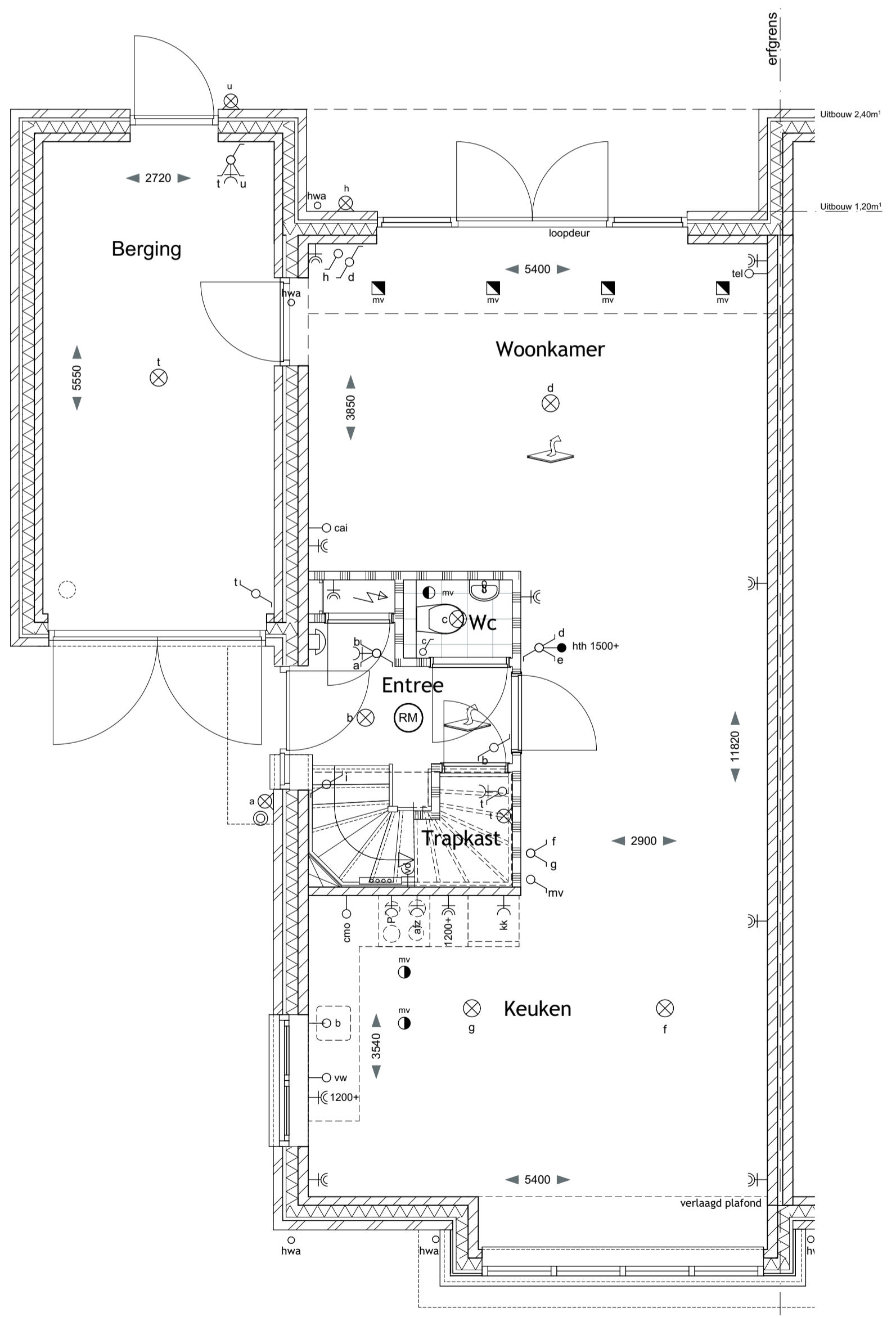
Voorgevel
Bouwnr. 209
Schaal 1:100



Achtergevel
Bouwnr. 209
Schaal 1:100

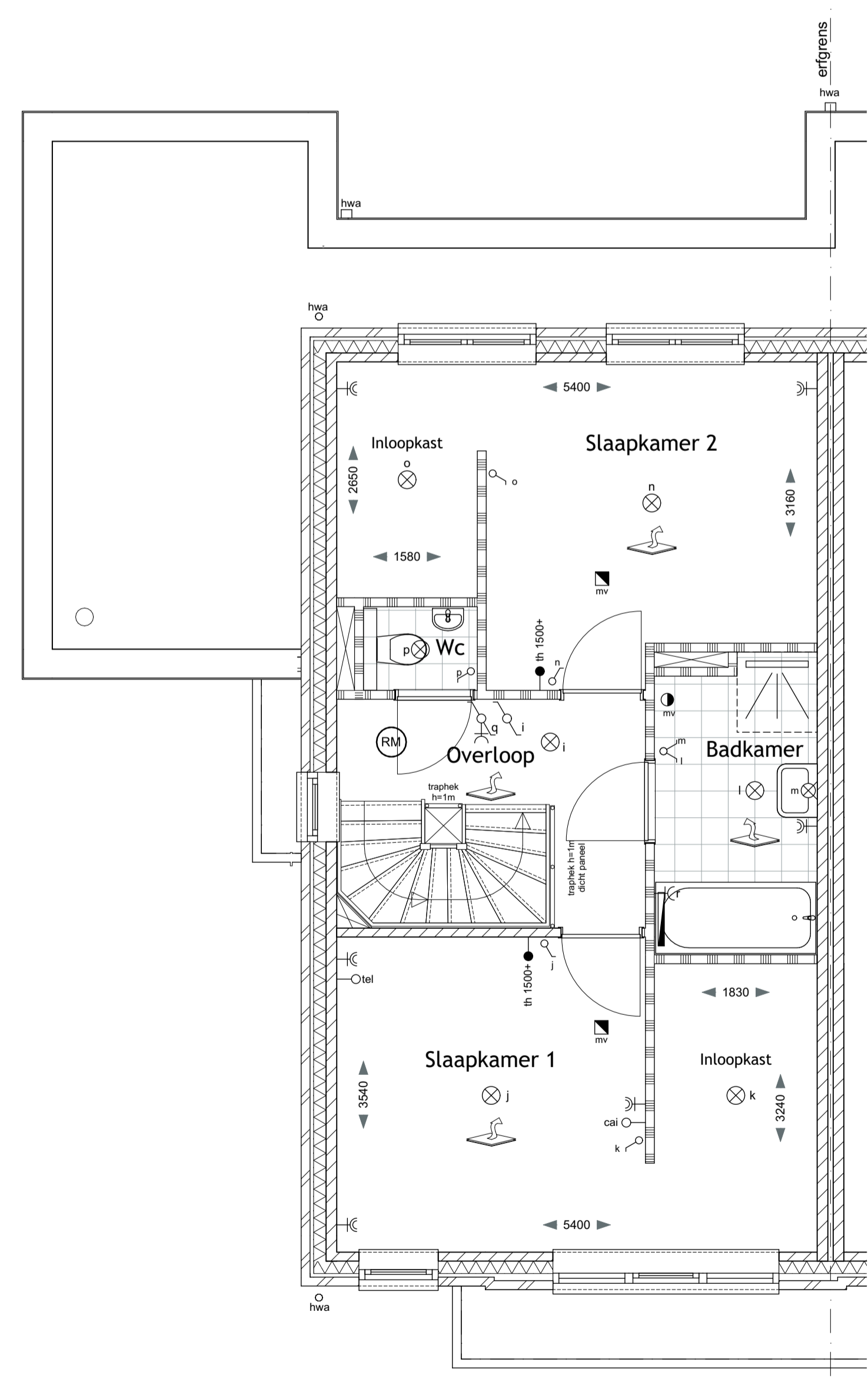


Linker zijgevel
Bouwnr. 209
Schaal 1:100



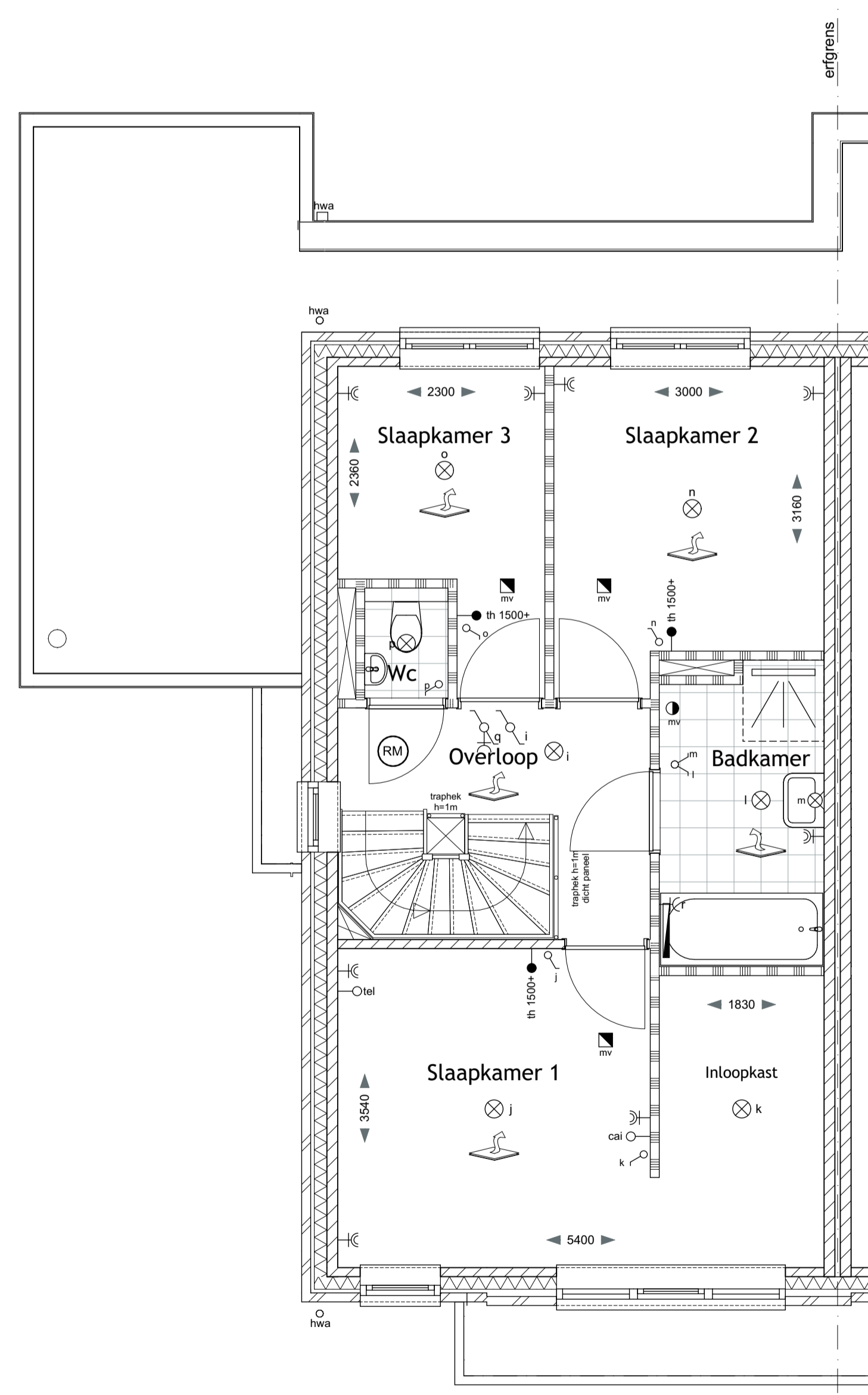
Begane grond
Bouwnr. 209
Schaal 1:50

- Optie uitbouw 1,20m¹ en 2,40m¹
- Optie pui met dubbele deur in achtergevel
- Optie geïsoleerde berging
- Optie dubbele deuren berging
- Optie geïsoleerde deur berging - woning
- Optie wisselen keuken en woonkamer en aanpassen raam
- Optie trapkast



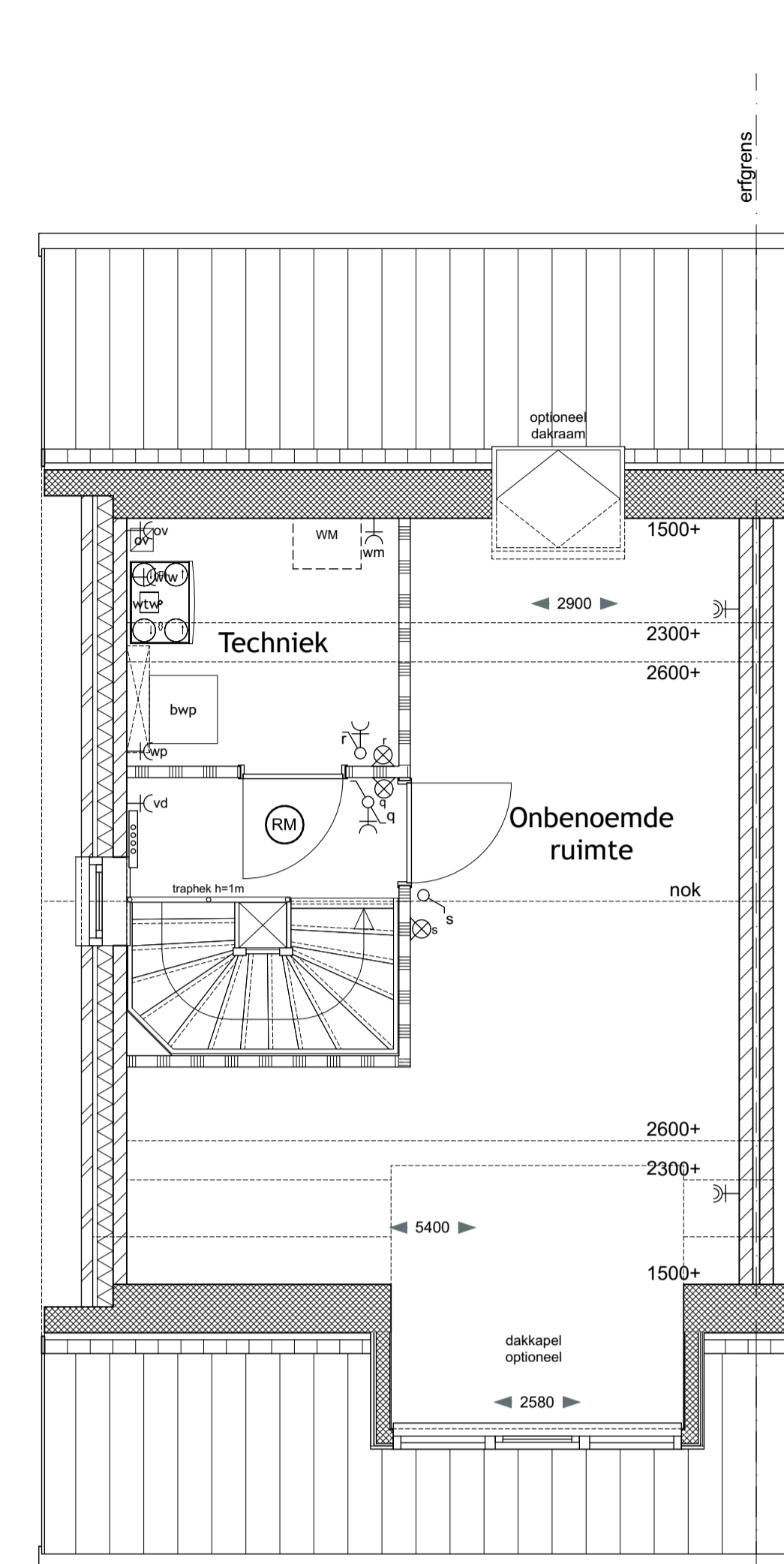
1e verdieping
Bouwnr. 209
Schaal 1:50

- Optie inloopkast slaapkamer 1
- Optie samenvoegen slaapkamer 2 en 3 en inloopkast
- Optie badkamer 300mm vergroten
- Optie separate toiletruimte



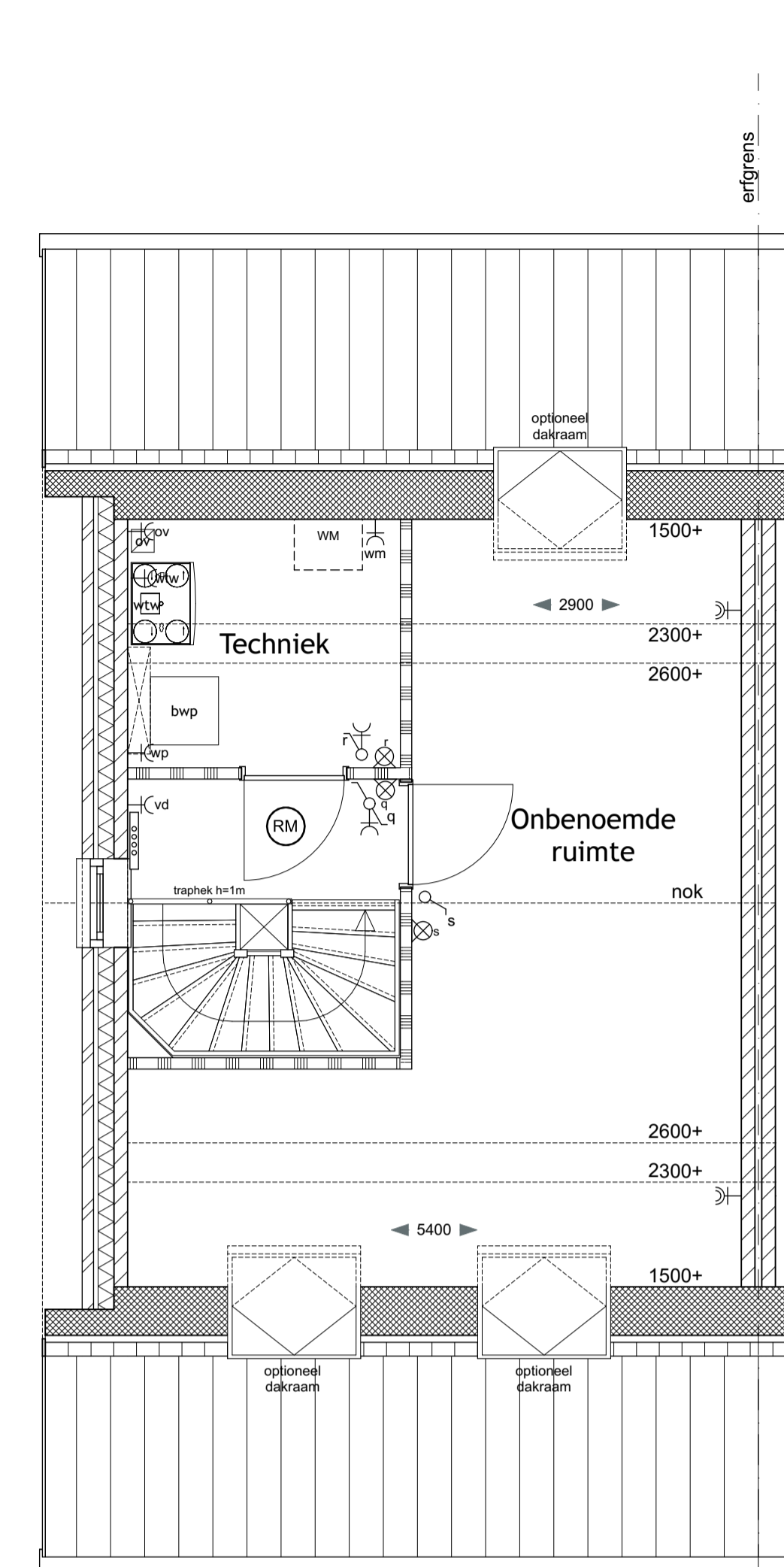
1e verdieping
Bouwnr. 209
Schaal 1:50

- Optie inloopkast slaapkamer 1
- Optie badkamer 300mm vergroten
- Optie separate toiletruimte



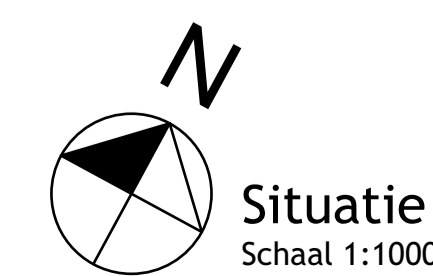
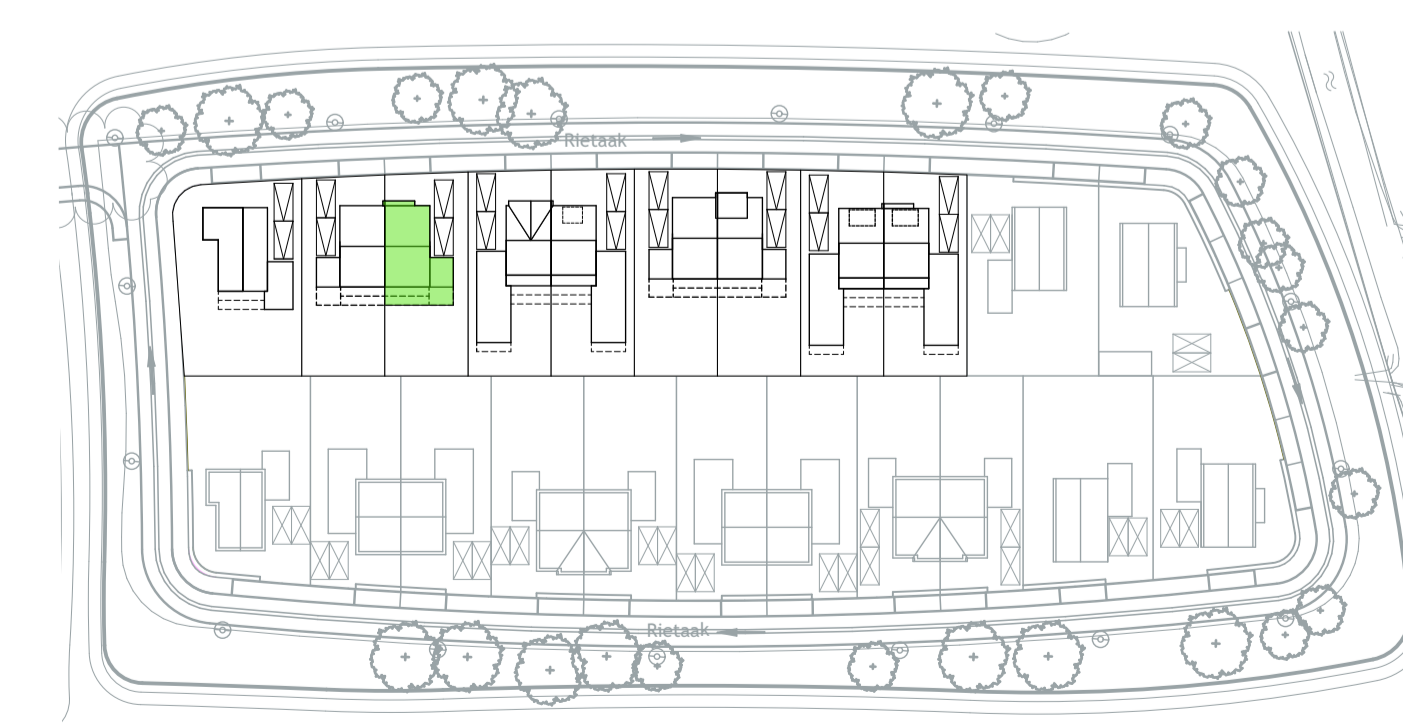
2e verdieping
Bouwnr. 209
Schaal 1:50

- Optie dakkapel 3-deling
- Optie dakraam
- Optie zolderindeling



2e verdieping
Bouwnr. 209
Schaal 1:50

- Optie dakraam
- Optie zolderindeling



Renvooi

	spouwmuur: Rc conform BENG
	gevelsteen-spouw-waarde kalkzandsteen
	ongeïsoleerde gergewand
	gewindsteen
	wingscheidende wand
	kalkzandsteen-spouw-kalkzandsteen
	lichte scheidingwand
	kalkzandsteenwand
	dak: Rc conform BENG
	dakpannen volgens kleur- en materiaalstaat
	geïsoleerde dakzolder
	verdiepingvloer
	zandcement dekplaat
	zandcement dekplaat
	geïsoleerde ribcasselle vloer
	rookmeter (aangesloten op lichtnet)
	rookmeter NEN 2355
	plafondluchtpunt mechanische ventilatie
	plafondluchtpunt mechanische ventilatie
	postles indicatief weergegeven
	opstelplaats kooktoestel
	opstelplaats kooktoestel
	spoelbak
	opstelplaats kookkast
	opstelplaats kookkast
	WTW ventilatie unit
	verdeler vloerverwarming
	bodempomp met bolvat
	meterkast
	elektrische radiator
	opstelplaats wasmachine
	vrijhangend toilet met inbouwreservoir en plateau
	fontein
	wastafel
	douche
	bad
	vloerverwarming
	bel / schel
	plafondluchtpunt
	wandluchtpunt
	wandluchtpunt op schemerschakeling
	enkelzijdige schakelaar
	wisselschakelaar
	dubbelzijdige schakelaar
	dubbele wandcontactdoos geaard
	dubbele wandcontactdoos geaard op 1,2m boven de vloer
	enkele wandcontactdoos geaard tlv stroomslap
	enkele wandcontactdoos geaard tlv afslap
	aansluiting kooktoestel max. 7kW
	enkele wandcontactdoos geaard tlv kookkast
	aansluitpunt warmtepomp
	aansluitpunt warmtepompinstallatie
	aansluitpunt elektrische radiator
	aansluitpunt verdeler vloerverwarming
	aansluitpunt telecom loos
	aansluitpunt cai loos
	aansluitpunt loos tlv vaatwasser
	aansluitpunt loos tlv combinatiewasdroger
	aansluiting boiler
	aansluiting boiler
	aansluiting hoofdthermostaat vloerverwarming
	aansluiting nareguleerbaar vloerverwarming

-Positie en aantallen ventilatiepunten worden door de installateur bepaald.
 -Dak- en geveldoorvoeren zijn indicatief op tekening aangegeven. Aantal en positie worden door installateur bepaald.
 -Posities installatie-onderdelen zijn indicatief op tekening aangegeven.
 -Alle maten zijn circa-maten in millimeters en zijn niet geschikt voor opdrachten aan derden.
 -Positie en aantal PV-panelen indicatief weergegeven, e.e.a. conform BENG-berekening.

Project
 Achter de Schans Fase 2
 Werkendam **Achter de Schans**

Opdrachtgever
 Jansen Bouwontwikkeling

Omschrijving
 Type C1
 Verkoop opties

Projectfase Vko Schaal 1:100, 1:50
 Formaat 594x1189 Getekend MS
 Datum 04-07-2024 Gewijzigd

Schippers Architecten
 www.schippersarchitecten.nl

Werknr. 4703 Bladnr. Vko-07