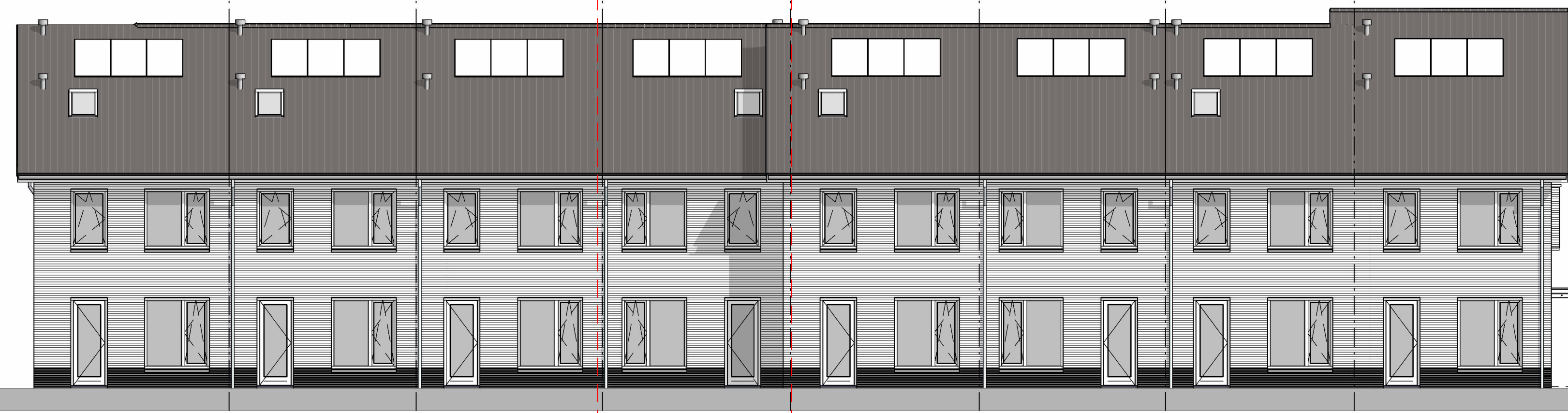


Getekend : Bwnr. 269

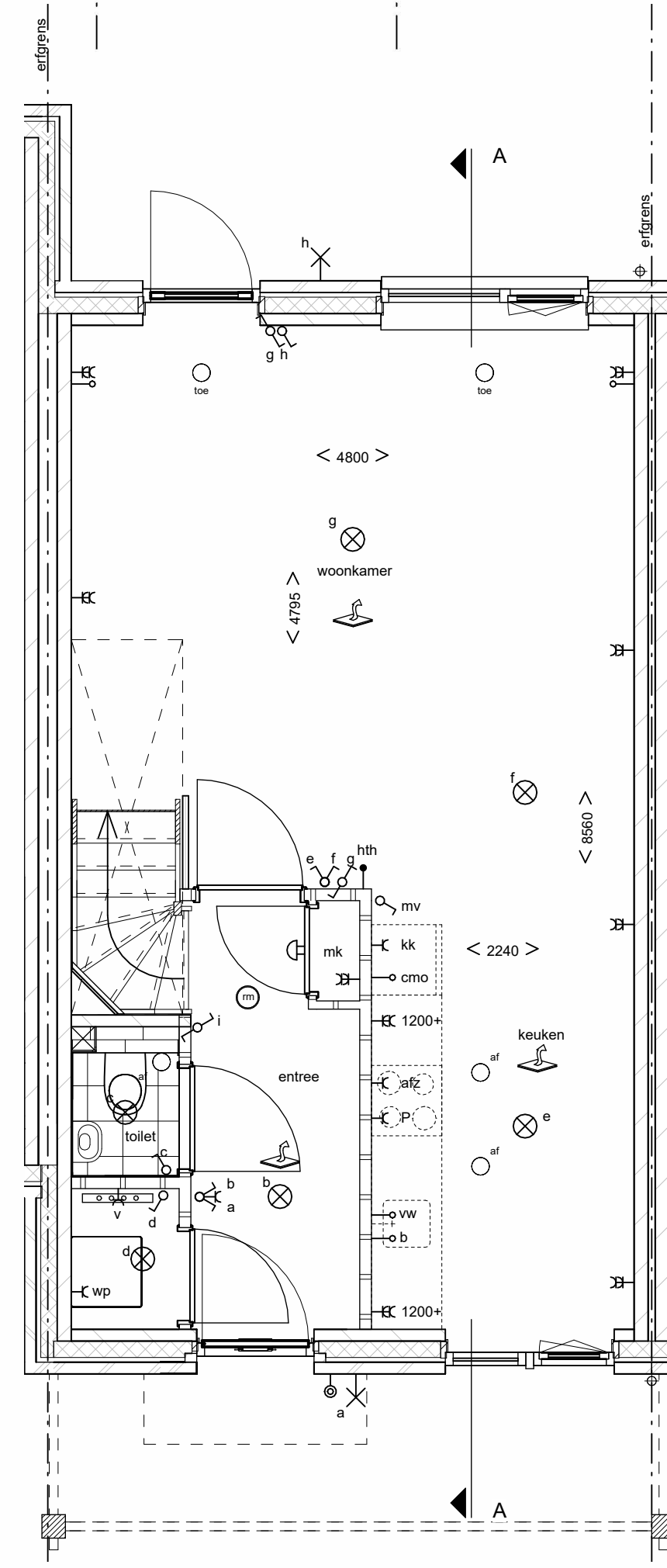
VOORGEVEL



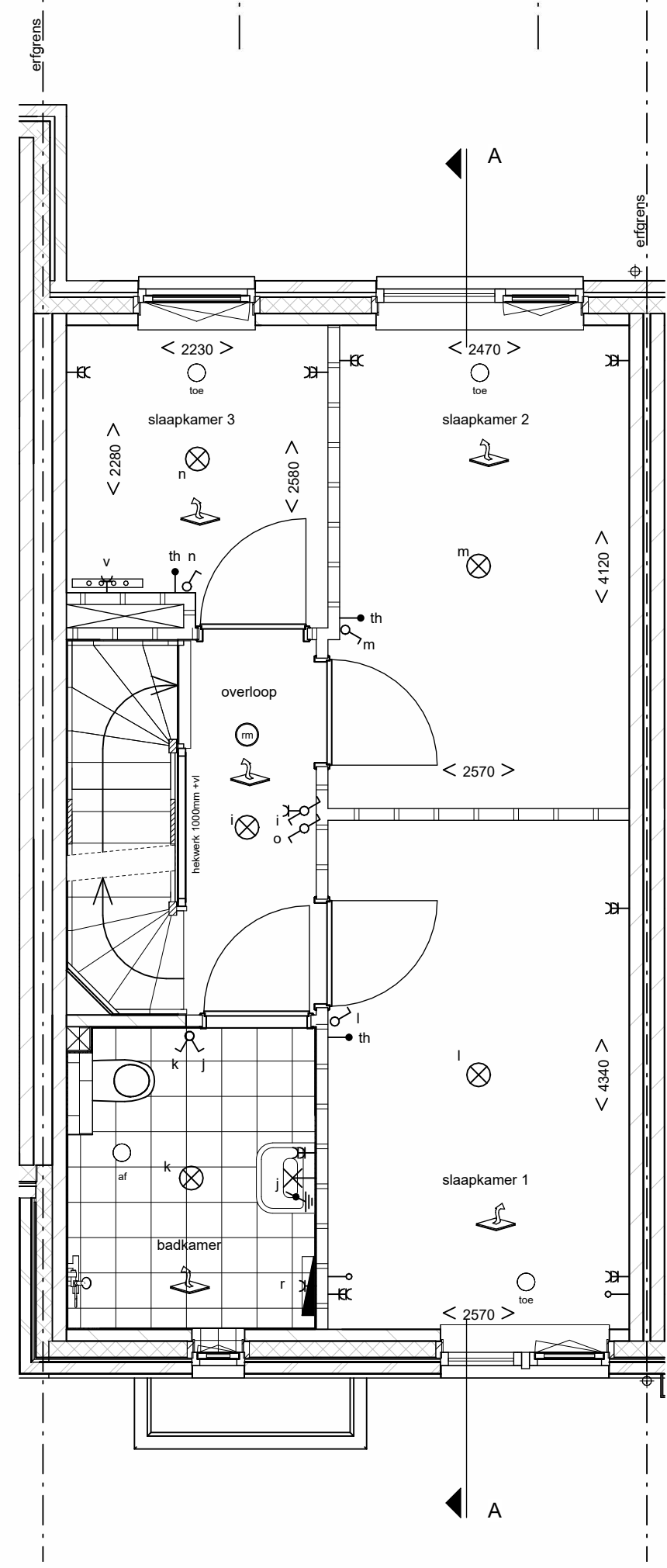
PV-panelen volgens BENG-berekening
Positie indicatief

Getekend : Bwnr. 269

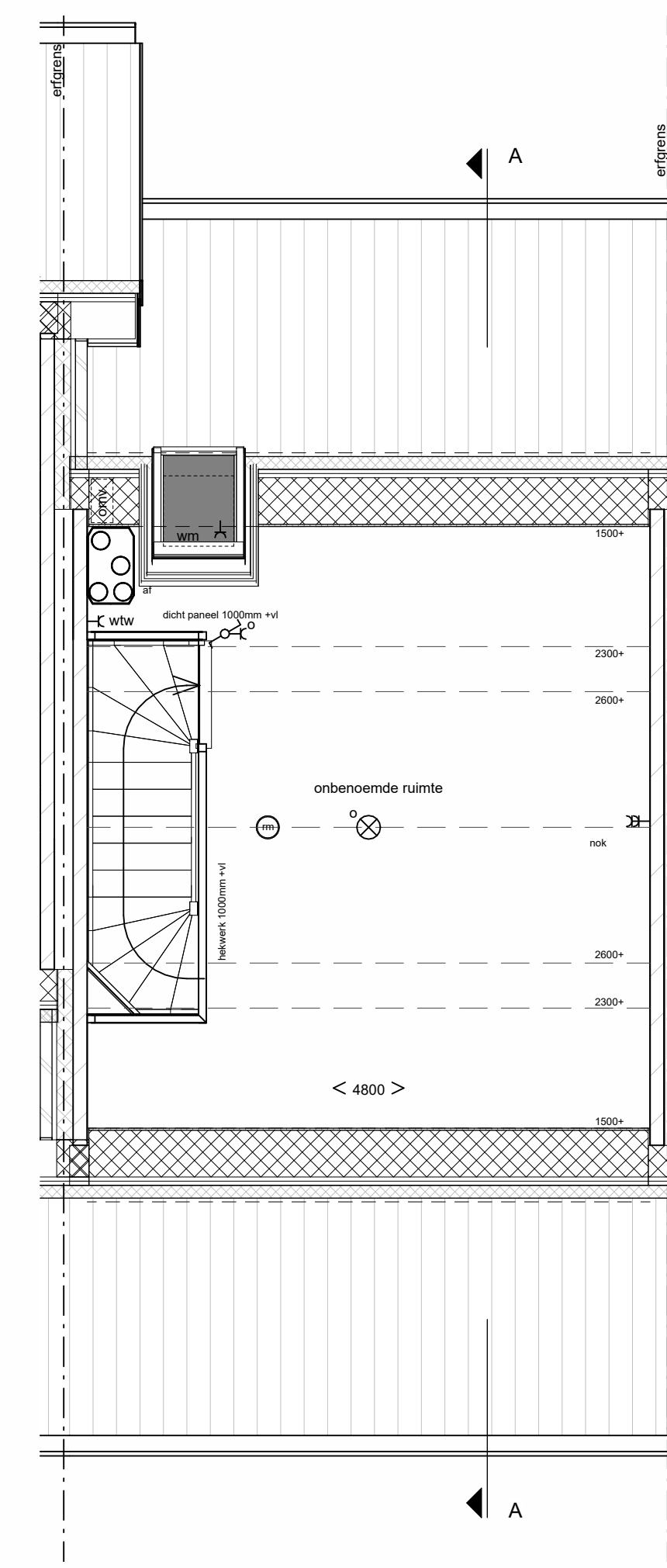
ACHTERGEVEL



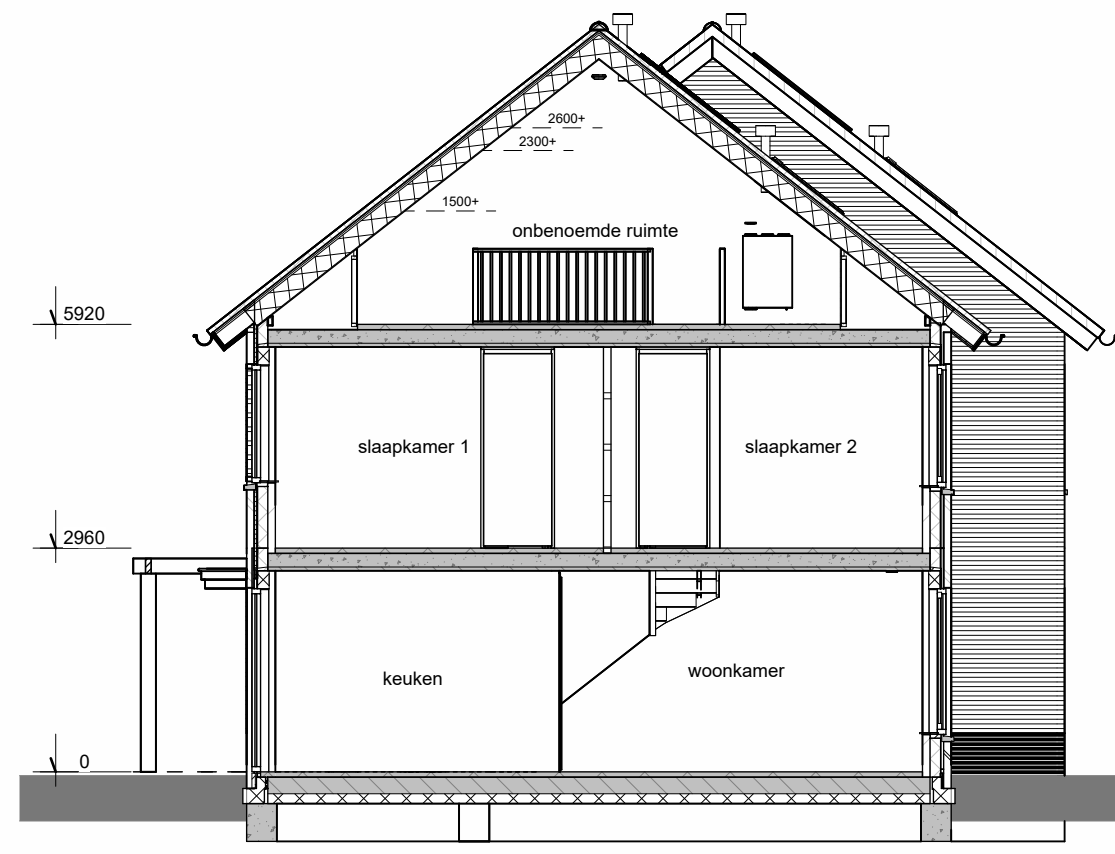
BEGANE GROND
Getekend : Bwnr. 269



EERSTE VERDIEPING
Getekend : Bwnr. 269



TWEDE VERDIEPING
Getekend : Bwnr. 269



DOORSNEDE A

RENVOOI

	gevelsteen metselwerk		plafondlichtpunt
	isolatie		wandlichtpunt
	kalkzandsteen		enkelpolige schakelaar
	gipswand		wisselschakelaar
	lichte scheidingswand		dubbelpolige schakelaar
	meterkast		mechanische ventilatie
	rookmelder (aangesloten op lichtnet) conform NEN 2555		dubbele wandcontactdoos geaard op 1200+ boven de vloer
	opstelplaats kooktoestel		enkele wandcontactdoos geaard
	opstelplaats spoelbak, aansluiting riool en warm- koudwater		enkele wandcontactdoos geaard tbv koelkast
	opstelplaats koelkast		aansluiting perilex max. 7 kW
	warmtepomp opstelplaats (positie indicatief)		aansluitpunt warmtepomp
	WTW-unit opstelplaats (positie indicatief)		aansluitpunt warmterugwininstallatie
	aansluiting hoofdthermostaat vloer- verwarming 1500 boven de vloer		aansluitpunt boiler (loos)
	aansluiting thermostaat vloerverwarming 1500 boven de vloer		aansluitpunt elektrische radiator
	vloerverwarming		aansluitpunt loos
	verdelers vloerverwarming		aansluitpunt tbv vaatwasser loos
	opstelplaats wasmachine		aansluitpunt tbv combimagnetron/oven loos
	elektrische radiator		centraal aardingspunt
	bel		omvormer PV-panelen
	schel		kast voor huismus
	hemelwaterafvoer		kast voor gierzwaluw
	plafondzuigpunt mechanische ventilatie (positie indicatief)		kast voor vleermuisen
	plafondbiaspunt mechanische ventilatie (positie indicatief)		
	erfgrens		



Type F bwnr. 269
Achter de Schans te Werkendam - Fase 2
Verkooptekening
plattegronden, gevels en doorsnede

SCHAAL :
1:50, 1:100
DATUM:
04-07-2024
WIJZIGING :
BLADNUMMER :
F-VK-04