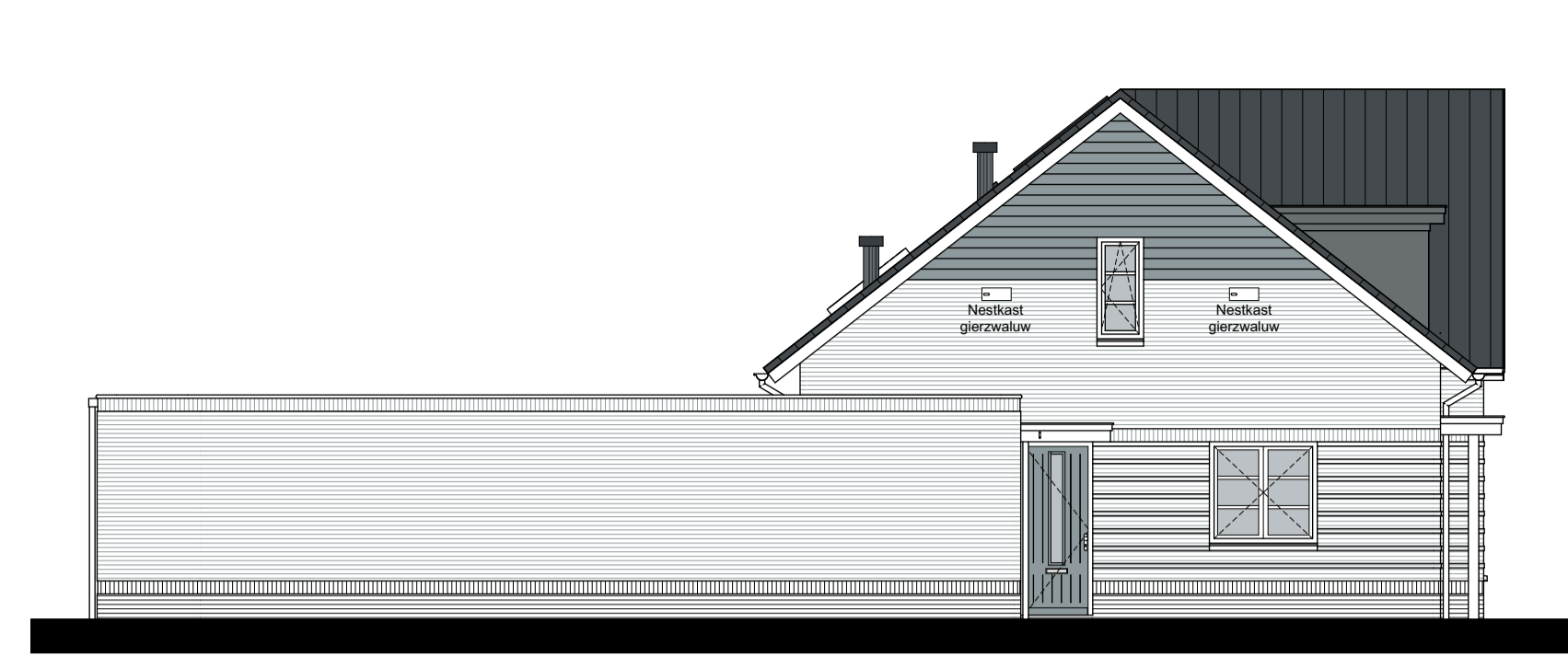




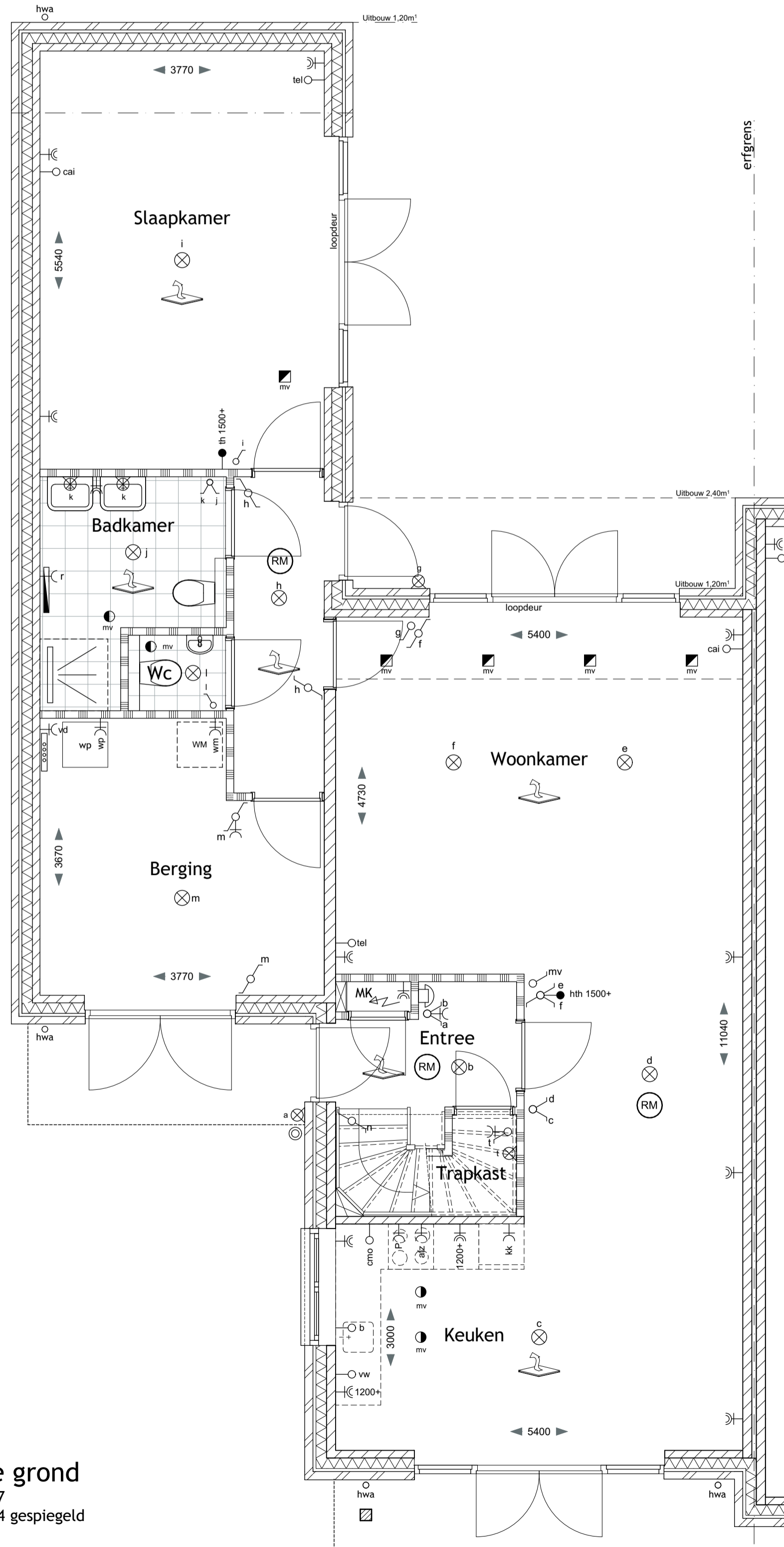
Voorgevel
Bouwnr. 207
Bouwnr. 204 gspiegeld
Schaal 1:100



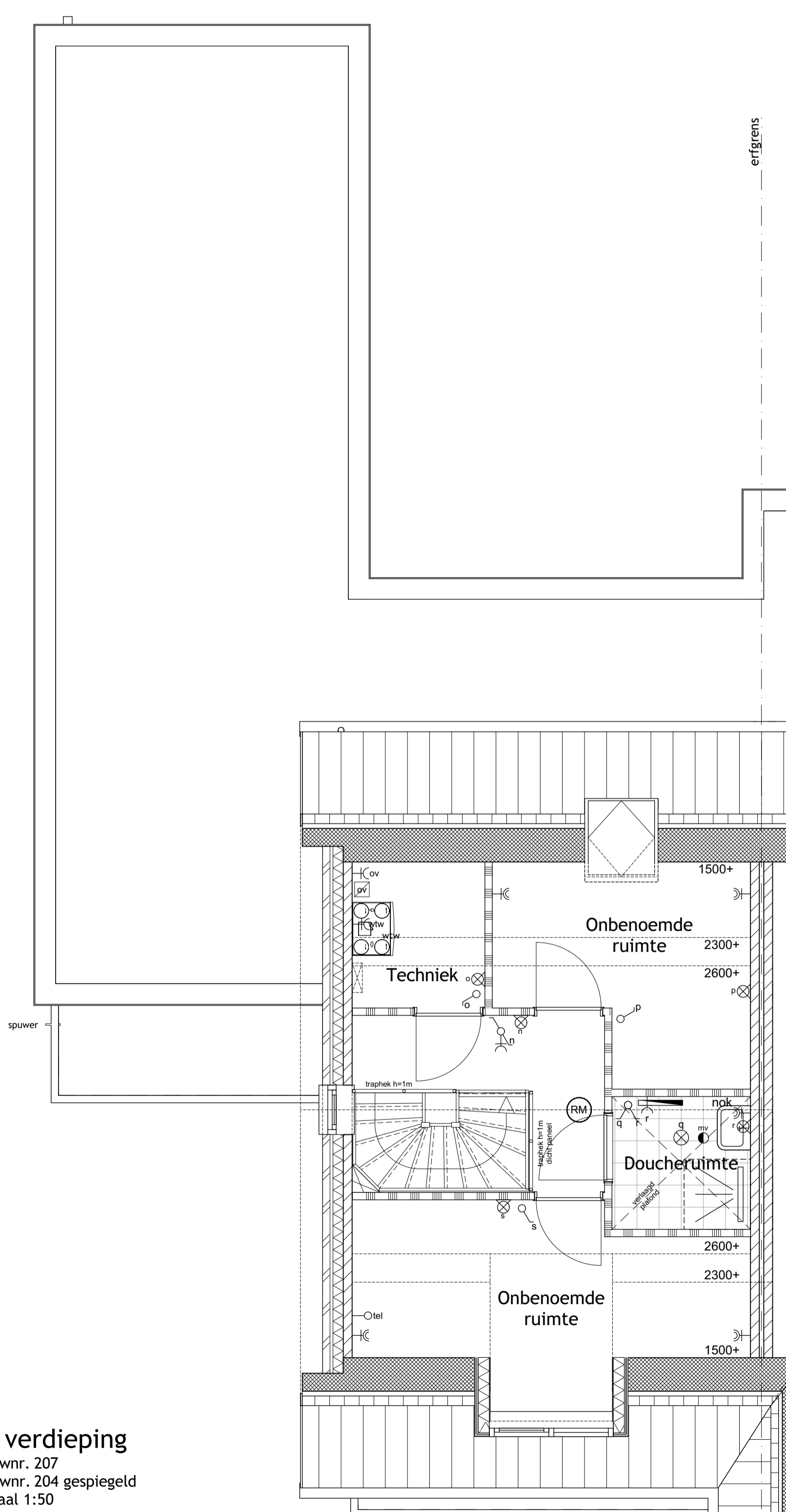
Achtergevel
Bouwnr. 207
Bouwnr. 204 gspiegeld
Schaal 1:100



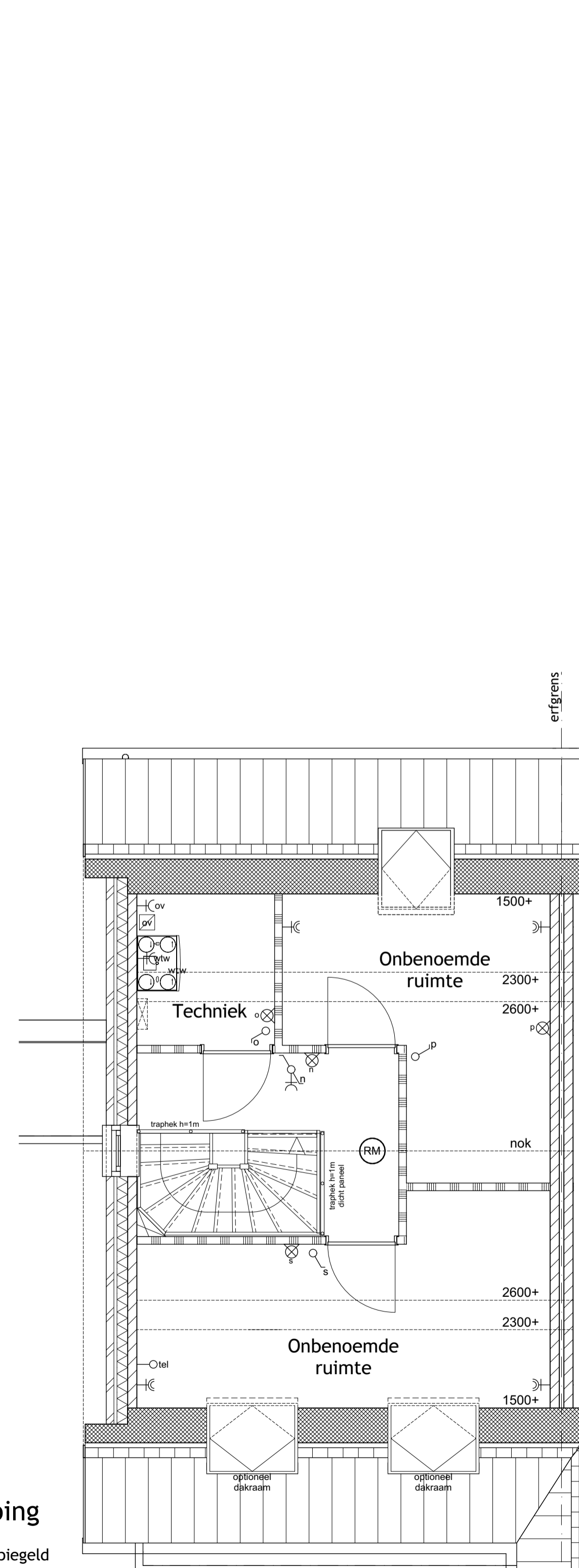
Linker zijgevel
Bouwnr. 207
Bouwnr. 204 gspiegeld
Schaal 1:100



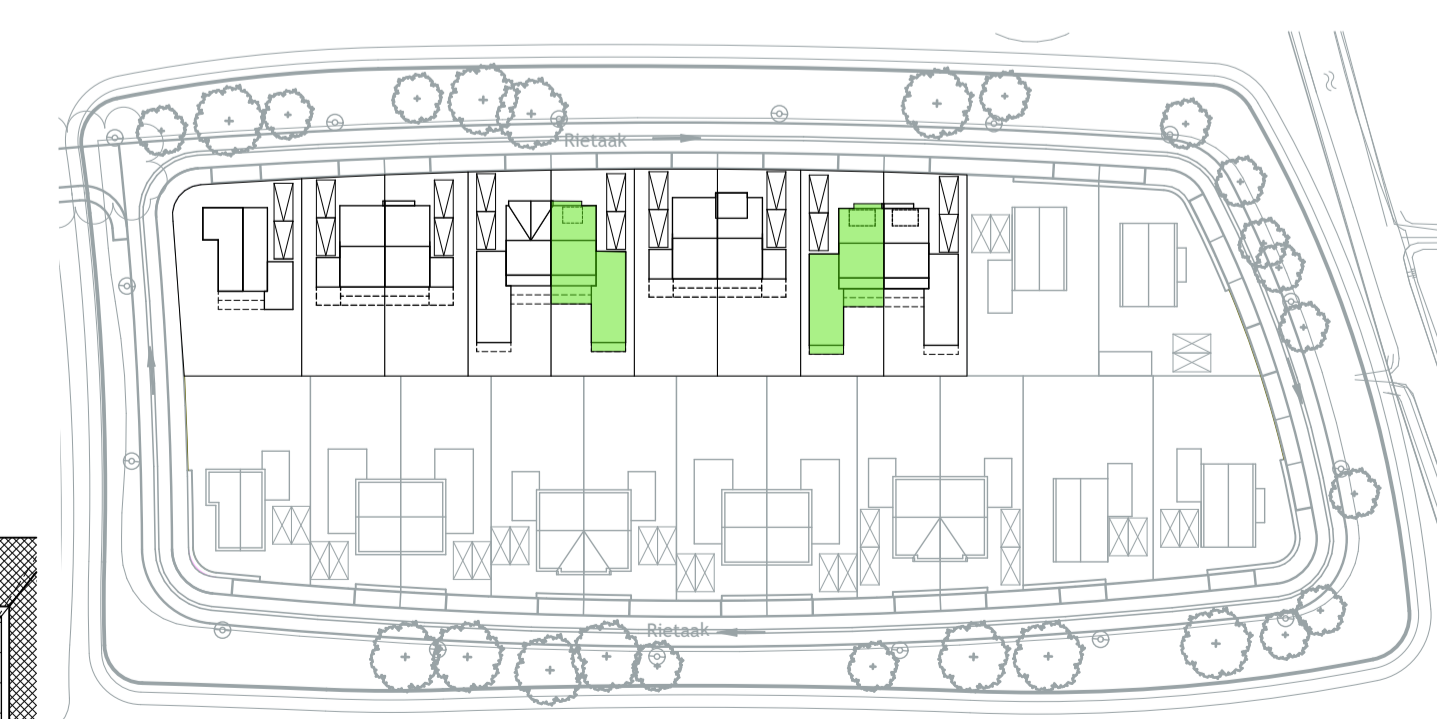
Begane grond
Bouwnr. 207
Bouwnr. 204 gspiegeld
Schaal 1:50
Optie uitbouw 1,20m³ en 2,40m³
Optie uitbouw slaapkamer 1,20m³
Optie pui met dubbele deur in slaapkamer
Optie wisselen keuken en woonkamer en aanpassen raam
Optie trapkast



1e verdieping
Bouwnr. 207
Bouwnr. 204 gspiegeld
Schaal 1:50
Optie onbenoemde ruimtes + doucheruimte
Optie dakkapel 2-deling



1e verdieping
Bouwnr. 207
Bouwnr. 204 gspiegeld
Schaal 1:50
Optie onbenoemde ruimtes
Optie dakraam



Situatie
Schaal 1:1000

- spouwmuur: Rc conform BENG**
gevelsteen-spouw-isolatie-kalkzandsteen
originele garagewand
gevelsteen
- weringscheidende wand:**
kalkzandsteen-spouw-kalkzandsteen
- lichte scheidingwand**
- kalkzandsteenwand**
- dak: Rc conform BENG**
dakpannen volgens kleur- en materiaalstaat
geïsoleerde dakplaat
- verdiepingsvloer:**
zandcement dakvloer
geïsoleerde rbcassette vloer
breedplaatvloer
- begane grondvloer: Rc conform BENG**
zandcement dakvloer
geïsoleerde rbcassette vloer
- rookmelder (aangesloten op lichtnet)
conform NEN 2555
- plafondligpunt mechanische ventilatie
posities indicatief weergegeven
- plafondblaspunt mechanische ventilatie
posities indicatief weergegeven
- opstelplaats kooktoestel
- opstelplaats koelkast
- WTW ventilatie unit
- verdeler vloerverwarming
- Bodemwampomp met boiler vat
- meterkast
- elektrische radiator
- opstelplaats wasmachine
- fontein
- wastafel
- douche
- bad
- vloerverwarming
- bel / schel
- plafondlichtpunt
- wandlichtpunt
- wandlichtpunt op schemerskaling
- enkelpolige schakelaar
- wisselschakelaar
- dubbelpolige schakelaar
- dubbele wandcontactdoos
- dubbele wandcontactdoos gearand op 1,2m boven de vloer
- enkele wandcontactdoos gearand
- enkele wandcontactdoos gearand tbv afzuigkap
- aansluiting kooktoestel max. 7kW
- enkele wandcontactdoos gearand tbv koelkast
- aansluitpunt warmtepomp
- aansluitpunt warmte terugwininstallatie
- aansluitpunt elektrische radiator
- aansluitpunt verdeler vloerverwarming
- aansluitpunt telecom loos
- aansluitpunt ca1 loos
- aansluitpunt loos tbv vaatwasser
- aansluitpunt loos tbv combiwas/afwasmachine/oven
- aansluiting boiler
- hemelwaterafvoer
- aansluiting hoofdthermostaat vloerverwarming
- aansluiting naregthermostaat vloerverwarming

-Positie en aantallen ventilatiepunten worden door de installateur bepaald.
-Dak- en geveldoorvoeren zijn indicatief op tekening aangegeven. Aantal en positie worden door installateur bepaald.
-Posities installatie-onderdelen zijn indicatief op tekening aangegeven.
-Alle maten zijn circa-maten in millimeters en zijn niet geschikt voor opdrachten aan derden.
-Positie en aantal PV-panelen indicatief weergegeven, e.e.a. conform BENG-berekening.

Project
Achter de Schans Fase 2
Werkendam **Achter de Schans**

Opdrachtgever
Jansen Bouwontwikkeling

Omschrijving
Type B2
Verkoop opties

Projectfase	Vko	Schaal	1:100, 1:50
Formaat	594x1000	Getekend	MS
Datum	04-07-2024	Gewijzigd	

Schippers Architecten
www.schippersarchitecten.nl

Werknr. 4703 Bladnr. VKO-05