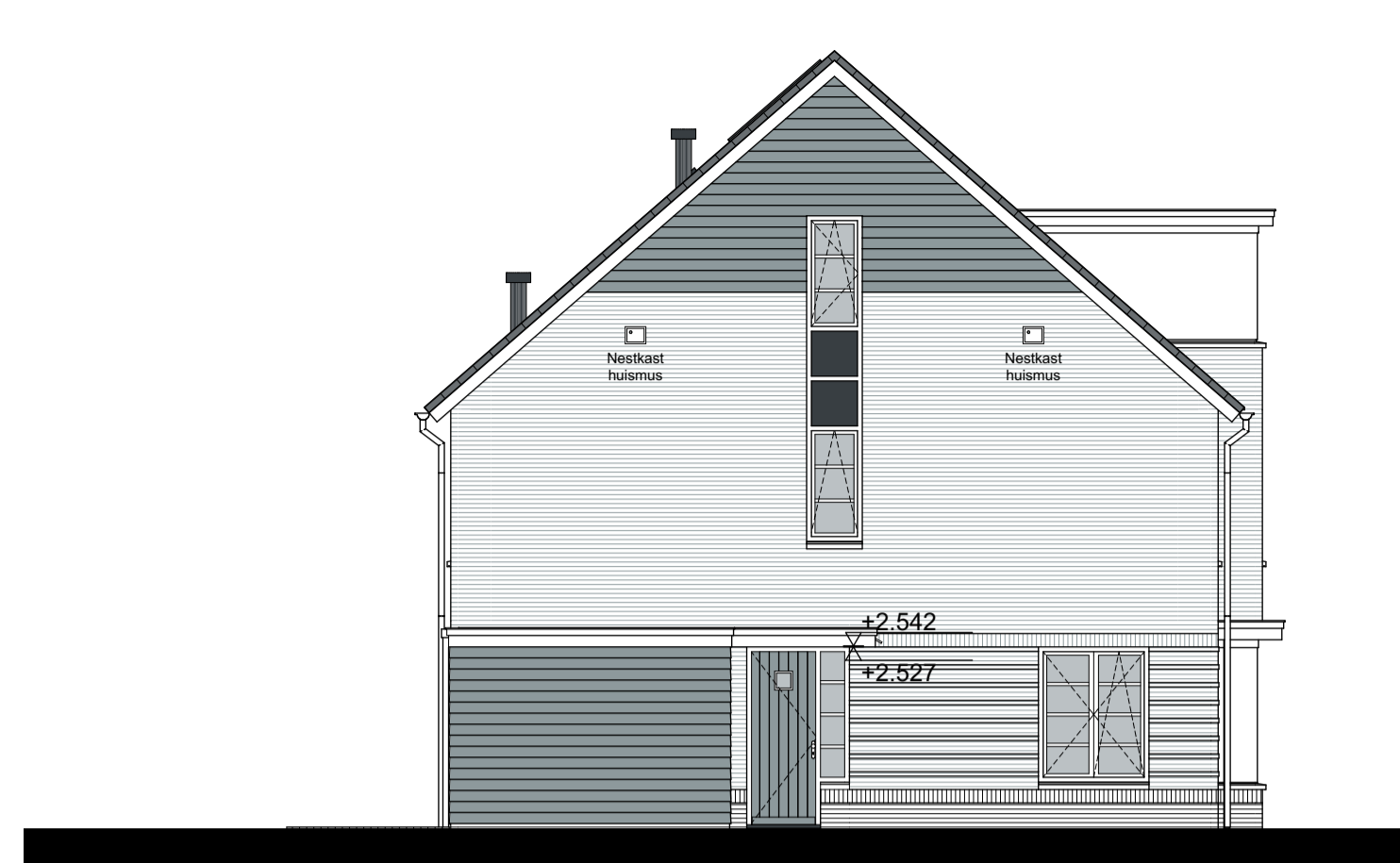




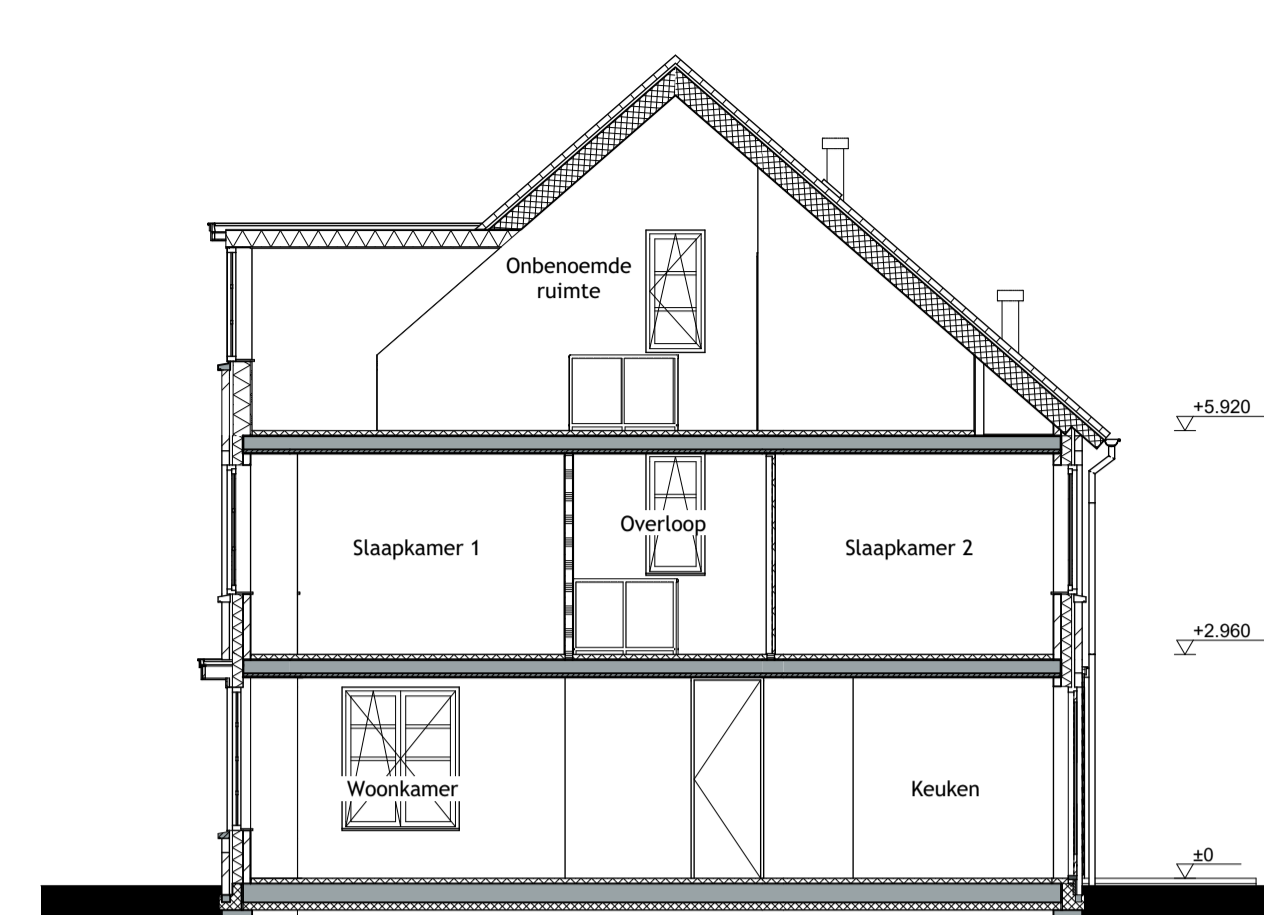
Voorgevel
Bouwnr. 205
Schaal 1:100



Achtergevel
Bouwnr. 205
Schaal 1:100

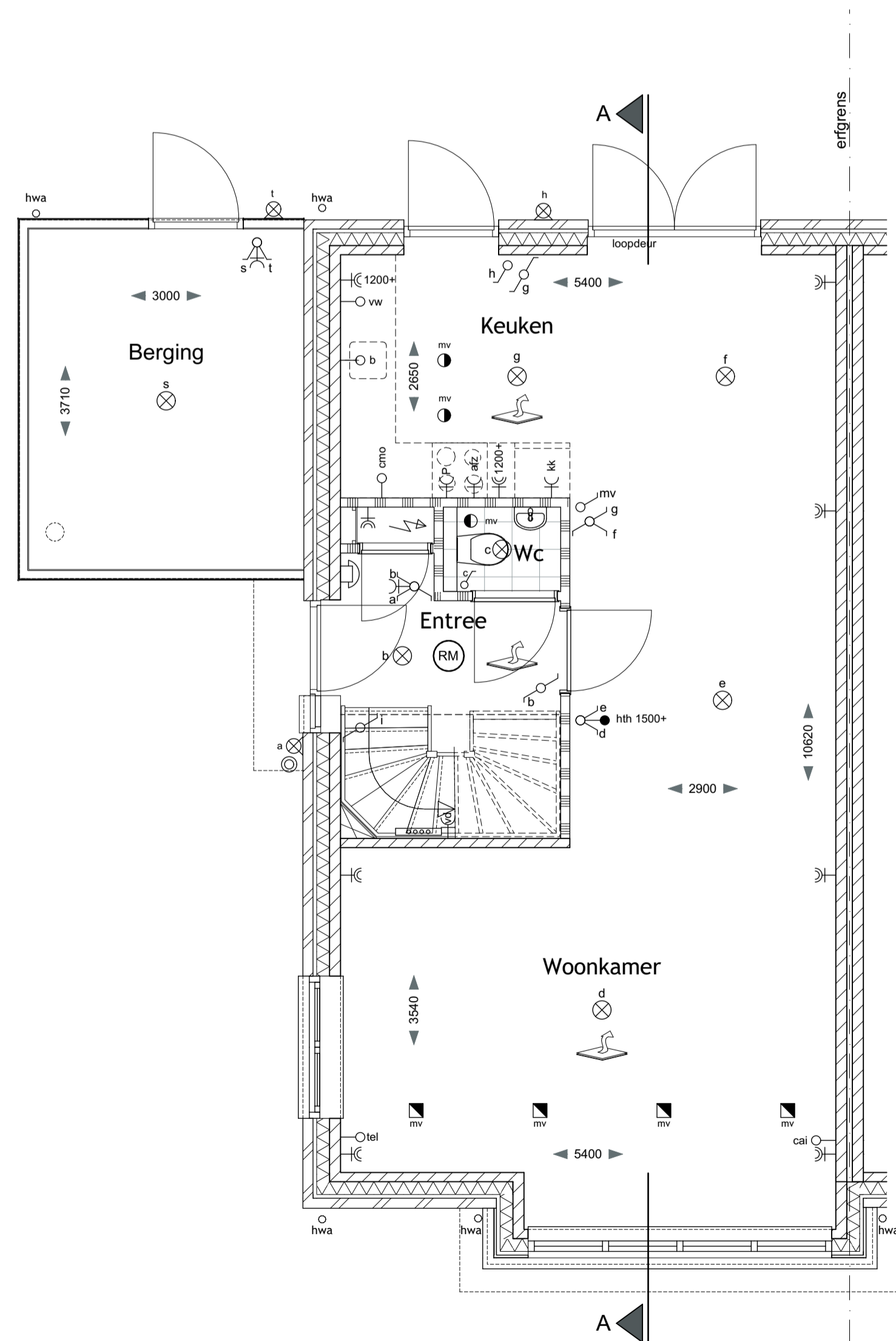


Linker zijgevel
Bouwnr. 205
Schaal 1:100

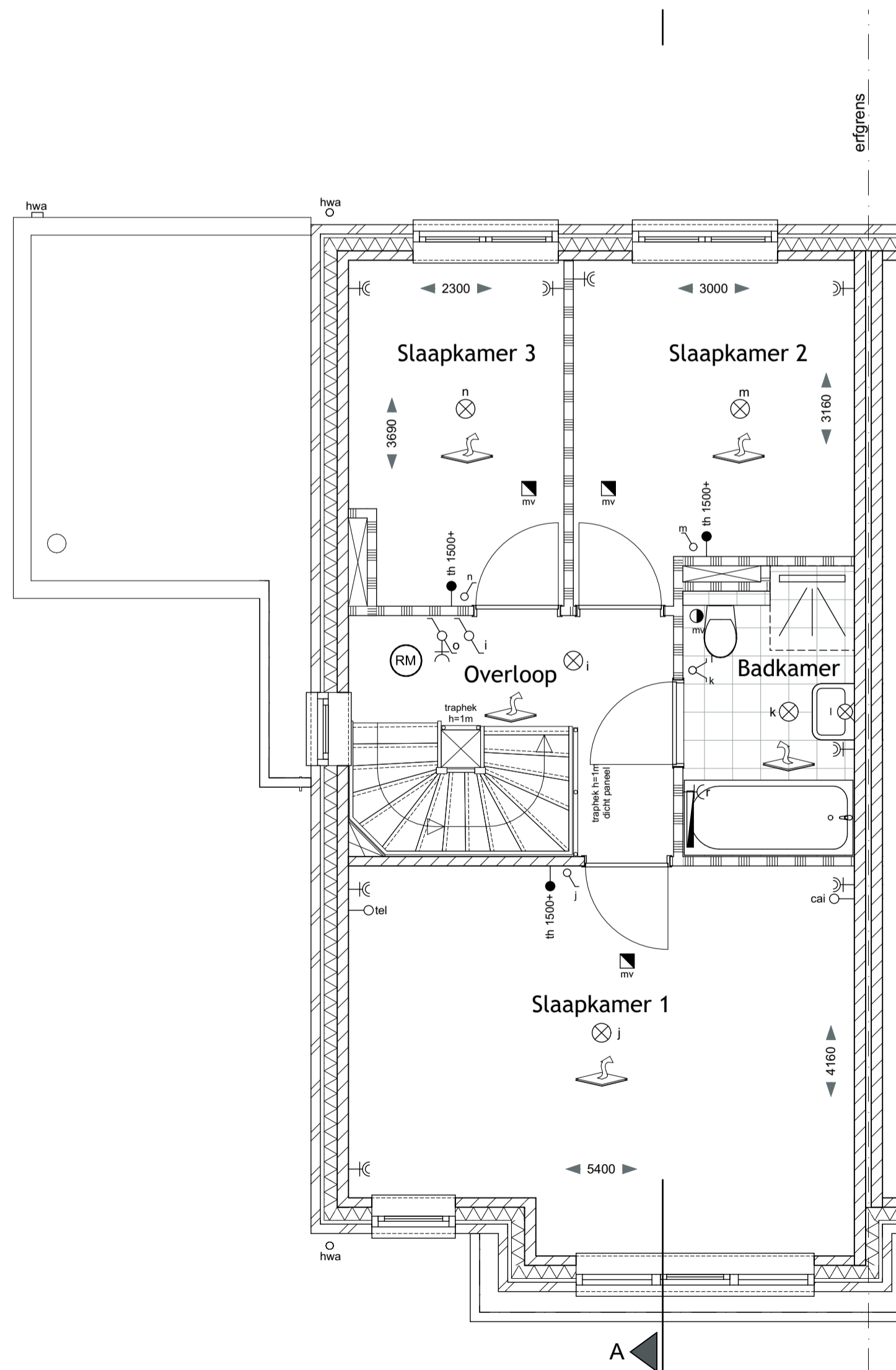


Doorsnede A-A
Bouwnr. 205
Schaal 1:100

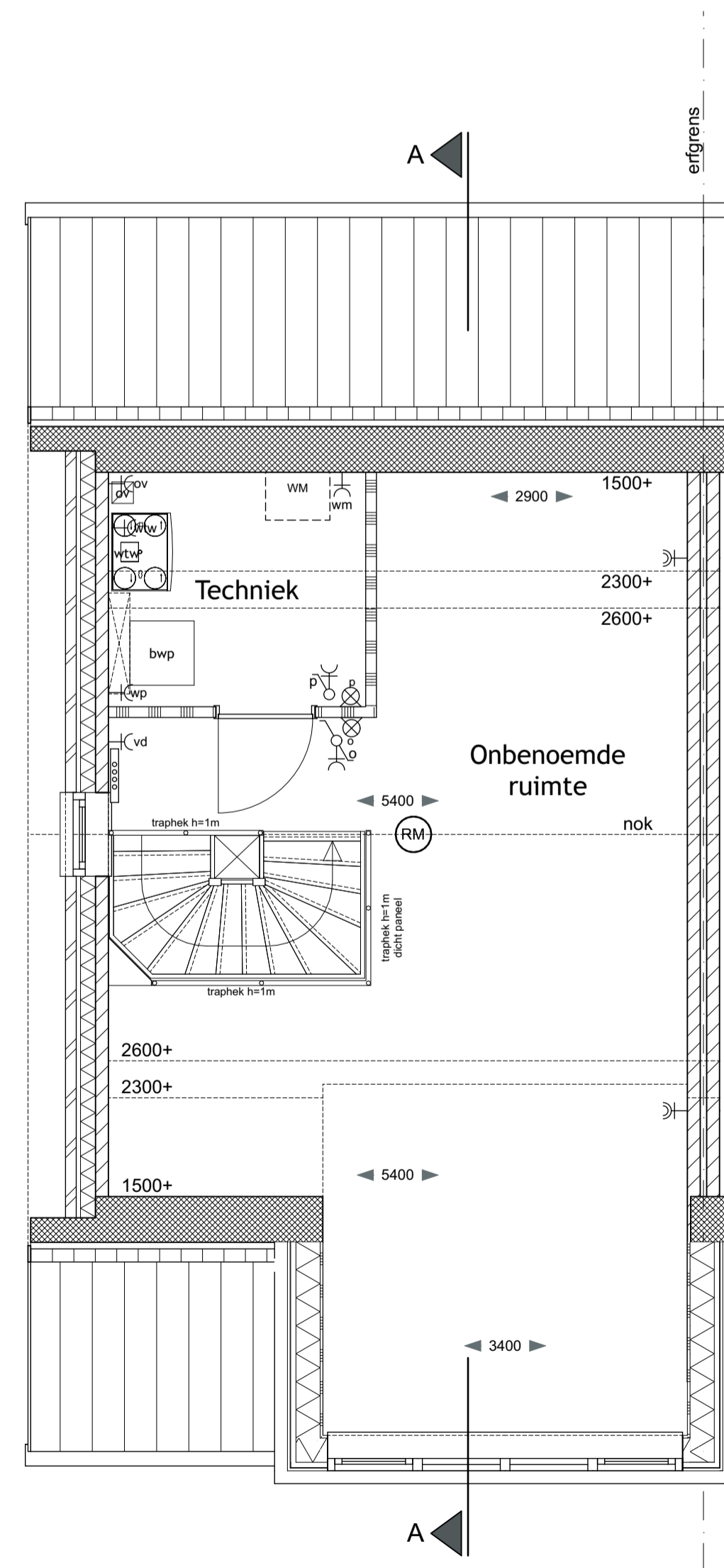
- spouwmuur: Rc conform BENG**
gevelsteen-spouw-isolatie-kalkzandsteen
originele garagewand
gevelsteen
- woningscheidende wand:**
kalkzandsteen-spouw-kalkzandsteen
- lichte scheidingwand**
kalkzandsteenwand
- dak: Rc conform BENG**
dakpannen volgens kleur- en materiaalstaat
geïsoleerde dakplaat
- verdiepingsvloer:**
zandcement dakvloer
breedplaatvloer
- begane grondvloer: Rc conform BENG**
zandcement dakvloer
geïsoleerde ribcassette vloer
- rookmelder (aangesloten op lichtnet)**
conform NEN 2555
- plafondafzuigpunt mechanische ventilatie**
posities indicatief weergegeven
- plafondinblaaspunt mechanische ventilatie**
posities indicatief weergegeven
- opsteleplaat kooktoestel**
- spoelbak**
- opsteleplaat koelkast**
- WTW ventilatie unit**
verdelr vloerverwarming
- Bodemwarmtepomp met boilervat**
- meterkast**
- elektrische radiator**
- opsteleplaat wasmachine**
- fontein**
wastafel
- douche**
- bad**
- vloerverwarming**
- bel / schel**
- plafondlichtpunt**
- wandlichtpunt**
- wandlichtpunt op schemerschakeling**
- enkeelpolige schakelaar**
- wisselschakelaar**
- dubbelpolige schakelaar**
- dubbele wandcontactdoos geaard**
- dubbele wandcontactdoos geaard op 1,2m boven de vloer**
- enkele wandcontactdoos geaard**
- enkele wandcontactdoos geaard tbv afzuigkap**
- aansluiting kooktoestel max. 7kW**
- enkele wandcontactdoos geaard tbv koelkast**
- aansluitpunt warmtepomp**
- aansluitpunt warmte terugwininstallatie**
- aansluitpunt elektrische radiator**
- aansluitpunt verdelr vloerverwarming**
- aansluitpunt telefoon loos**
- aansluitpunt ca1 loos**
- aansluitpunt loos tbv vaatwasser**
- aansluitpunt loos tbv combiwasagnetron/oven**
- aansluiting boiler**
- hewwaterafvoer**
- aansluiting hoofdthermostaat vloerverwarming**
- aansluiting naregthermostaat vloerverwarming**



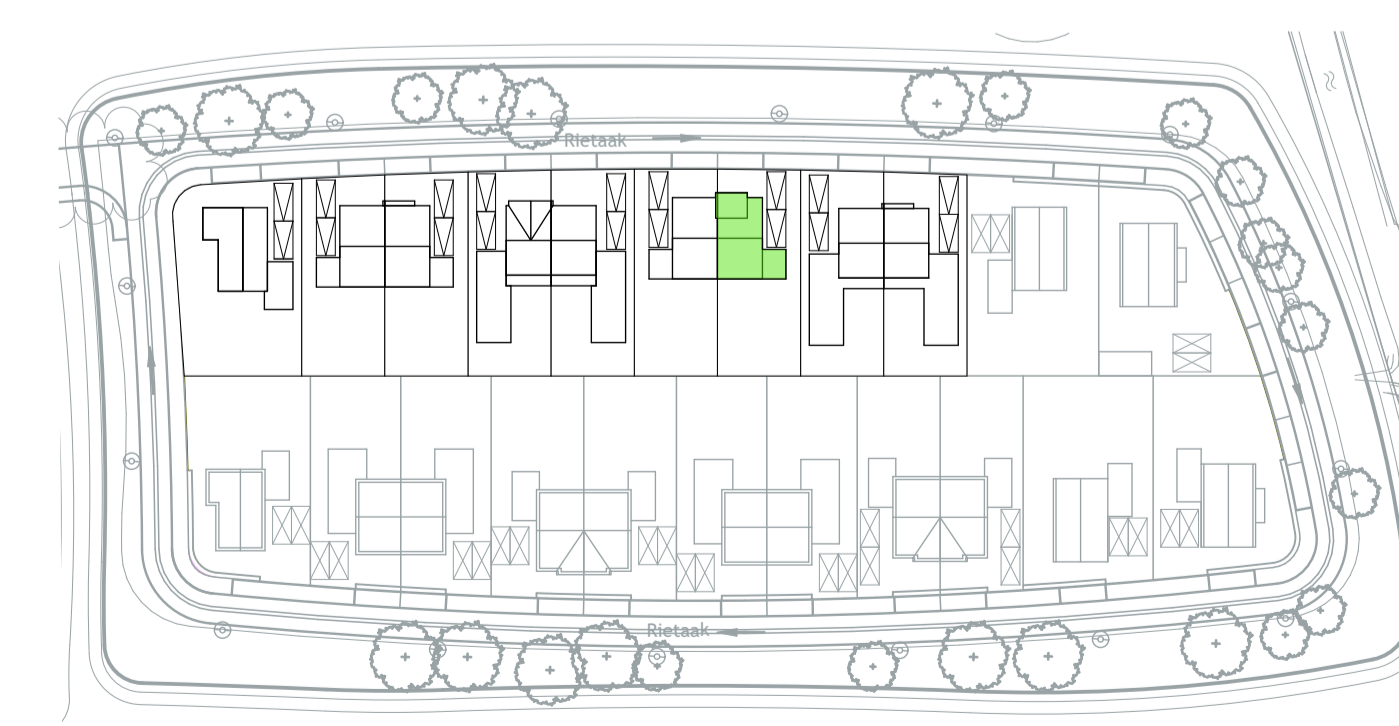
Begane grond
Bouwnr. 205
Schaal 1:50



1e verdieping
Bouwnr. 205
Schaal 1:50



2e verdieping
Bouwnr. 205
Schaal 1:50



Situatie
Schaal 1:1000

-Positie en aantallen ventilatiepunten worden door de installateur bepaald.
-Dak- en geveldoorvoeren zijn indicatief op tekening aangegeven. Aantal en positie worden door installateur bepaald.
-Posities installatie-onderdelen zijn indicatief op tekening aangegeven.
-Alle maten zijn circa-maten in millimeters en zijn niet geschikt voor opdrachten aan derden.
-Positie en aantal PV-panelen indicatief weergegeven, e.e.a. conform BENG-berekening.

Project
Achter de Schans Fase 2
Werkendam **Achter de Schans**

Opdrachtgever
Jansen Bouwontwikkeling

Omschrijving
Type C3
Verkoop

Projectfase	VK	Schaal	1:100, 1:50
Formaat	594x1000	Getekend	MS
Datum	04-07-2024	Gewijzigd	