



**Voorgevel**  
Bouwnr. 208  
Schaal 1:100

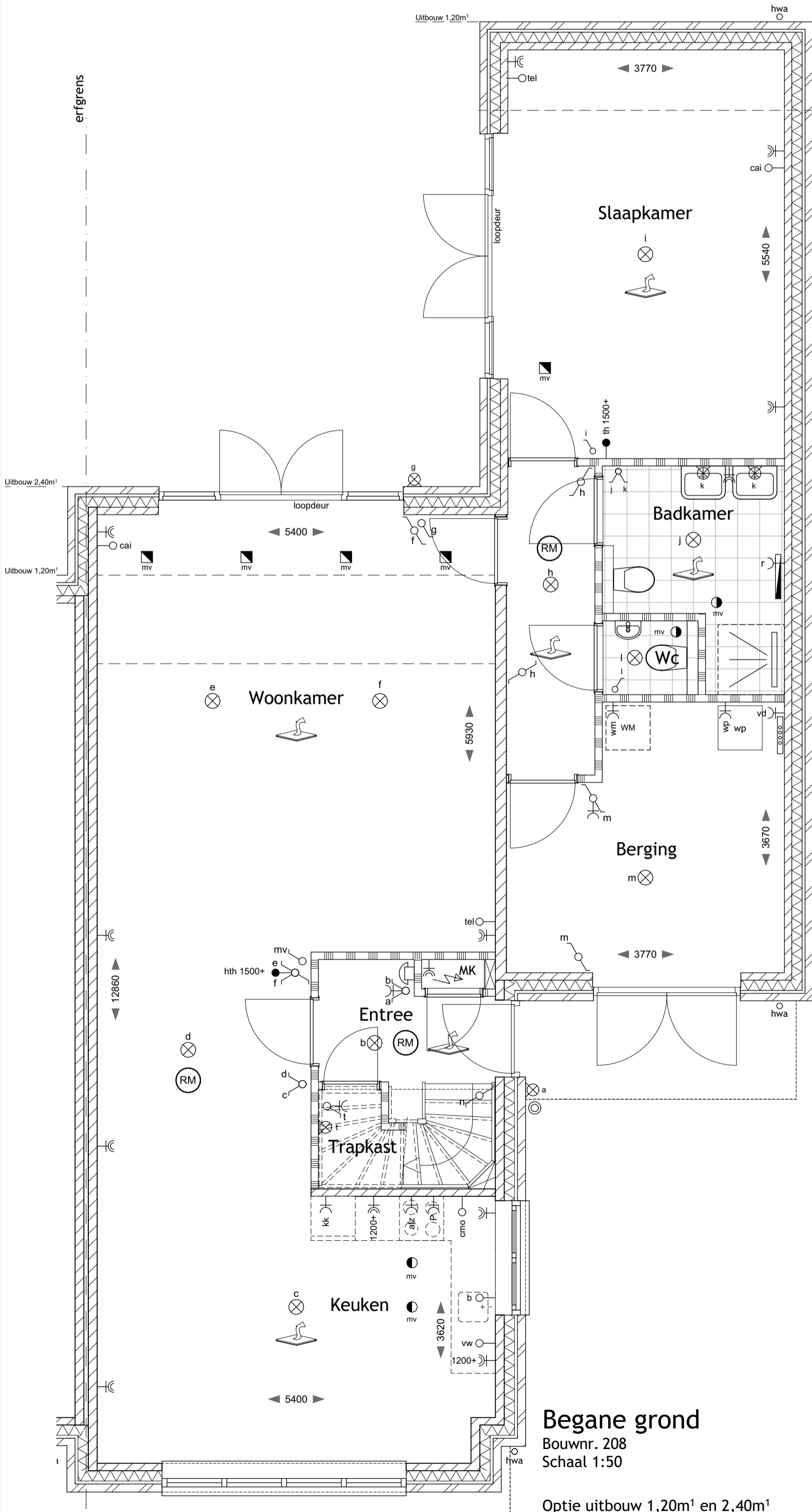


**Achtergevel**  
Bouwnr. 208  
Schaal 1:100



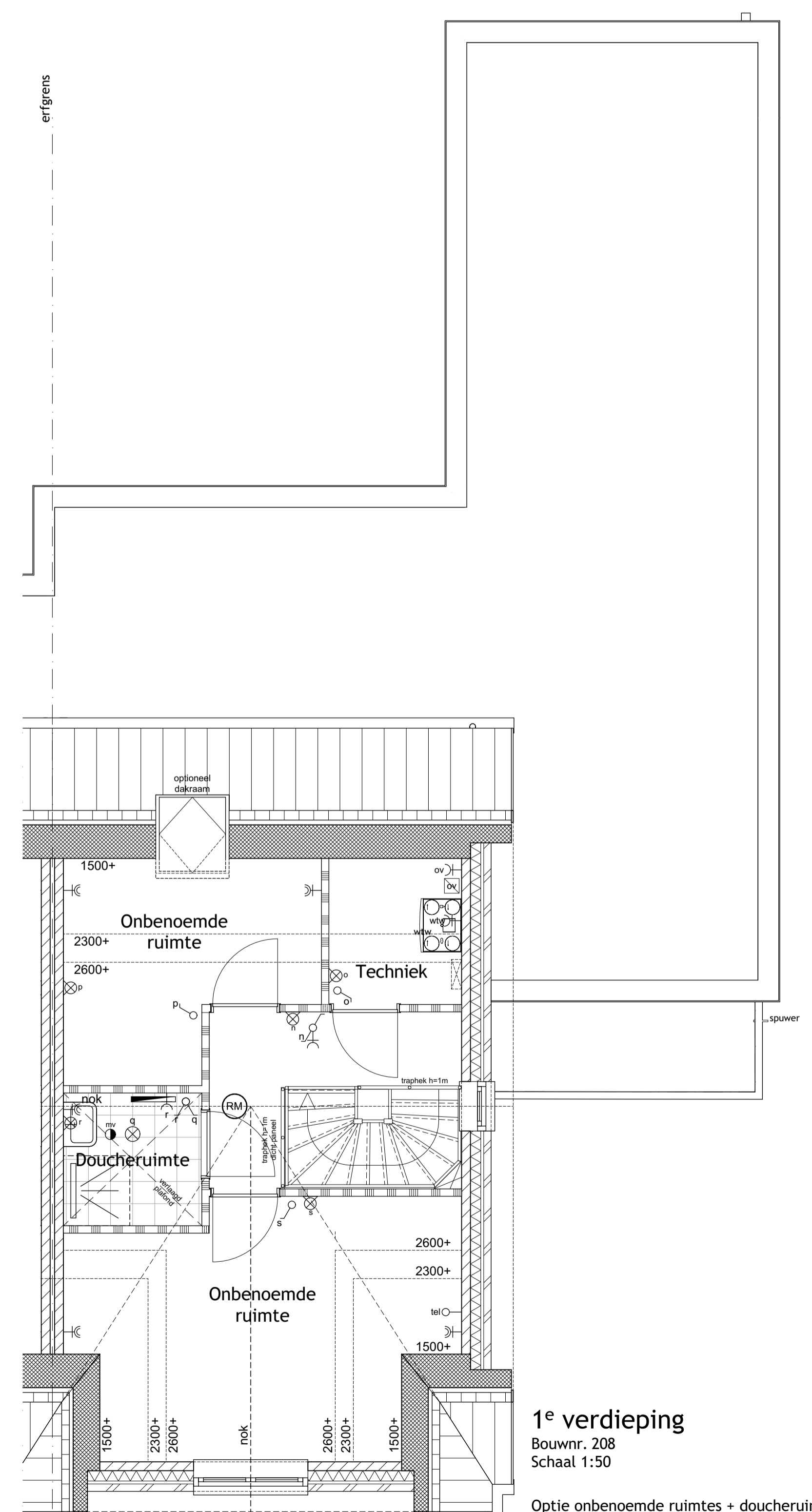
**Linker zijgevel**  
Bouwnr. 208  
Schaal 1:100

- spouwmuur: Rc conform BENG
- gevelsteen-spouw-isolatie-kalkzandsteen
- originele garagewand
- gevelsteen
- woningscheidende wand: kalkzandsteen-spouw-kalkzandsteen
- lichte scheidingwand
- kalkzandsteenwand
- dak: Rc conform BENG
- dakpannen volgens kleur- en materiaalstaat
- geïsoleerde dakplaat
- verdelingsvloer: zandcement dekplaat
- breedplaatvloer
- begane grondvloer: Rc conform BENG
- zandcement dekplaat
- geïsoleerde rbcassette vloer
- rookmelder (aangesloten op lichtnet) conform NEN 2555
- plafondligpunt mechanische ventilatie positie indicatief weergegeven
- plafondblaspunt mechanische ventilatie positie indicatief weergegeven
- opstelplaats kooktoestel
- spoelbak
- opstelplaats koelkast
- WTW ventilatie unit
- verdeler vloerverwarming
- Bodemwampomp met boilervat
- meterkast
- elektrische radiator
- opstelplaats wasmachine
- fontein
- wastafel
- douche
- bad
- vloerverwarming
- bel / schel
- plafondlichtpunt
- wandlichtpunt
- wandlichtpunt op schemerschakeling
- enkelpolige schakelaar
- wisselschakelaar
- dubbelpolige schakelaar
- dubbele wandcontactdoos geaard op 1,2m boven de vloer
- enkele wandcontactdoos geaard
- enkele wandcontactdoos geaard tbv afzuigkap
- aansluiting kooktoestel max. 7kW
- enkele wandcontactdoos geaard tbv koelkast
- aansluitpunt warmtepomp
- aansluitpunt elektrische radiator
- aansluitpunt verdelers vloerverwarming
- aansluitpunt telecom loos
- aansluitpunt cai loos
- aansluitpunt loos tbv vaatwasser
- aansluitpunt loos tbv combiwasdroger/oven
- aansluiting boiler
- hemelwaterafvoer
- aansluiting hoofdthermostaat vloerverwarming
- aansluiting naregthermostaat vloerverwarming



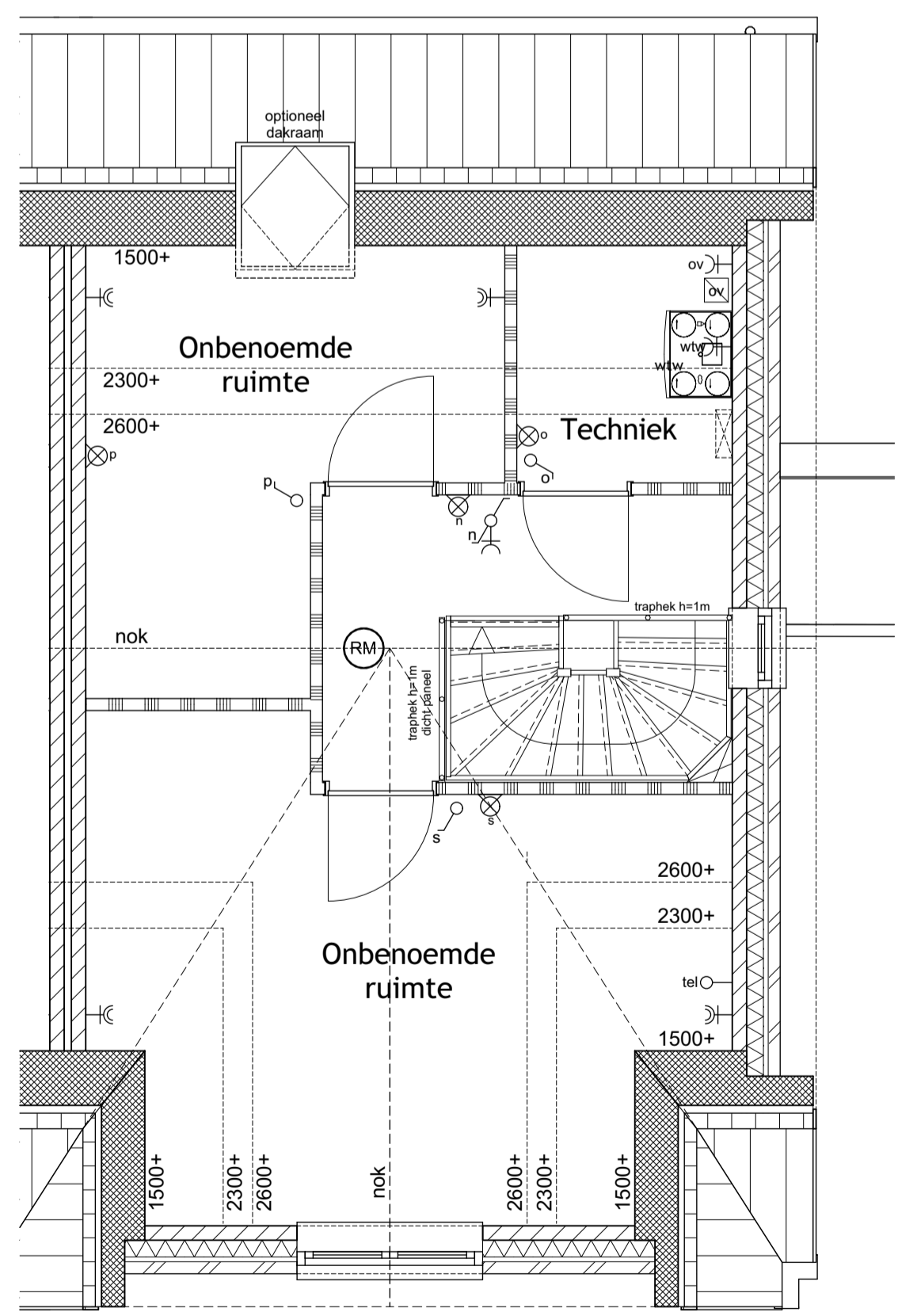
**Begane grond**  
Bouwnr. 208  
Schaal 1:50

- Optie uitbouw 1,20m<sup>3</sup> en 2,40m<sup>3</sup>
- Optie uitbouw slaapkamer 1,20m<sup>3</sup>
- Optie pui met dubbele deur in slaapkamer
- Optie wisselen keuken en woonkamer en aanpassen raam
- Optie trapkast



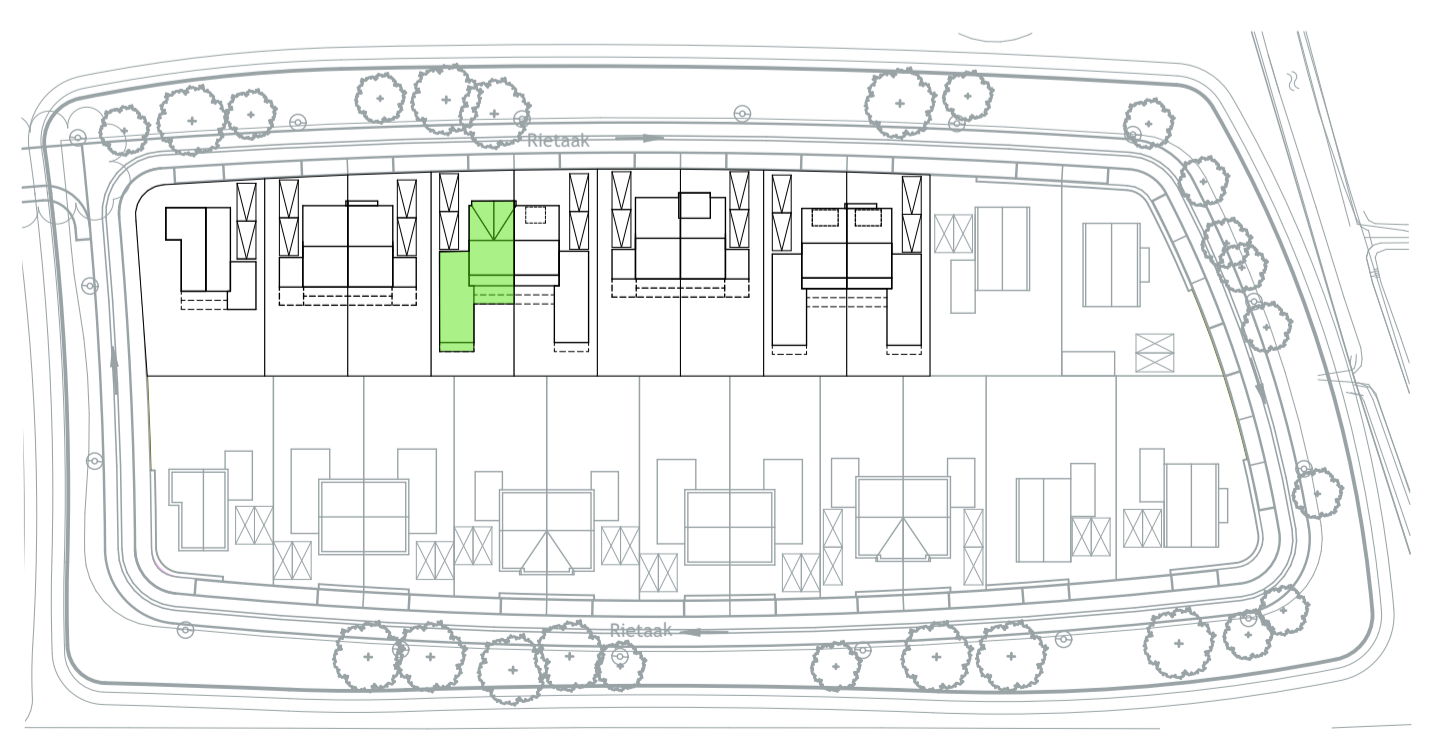
**1e verdieping**  
Bouwnr. 208  
Schaal 1:50

Optie onbenoemde ruimtes + doucheruimte



**1e verdieping**  
Bouwnr. 208  
Schaal 1:50

Optie onbenoemde ruimtes



-Positie en aantallen ventilatiepunten worden door de installateur bepaald.  
-Dak- en geveldoorvoeren zijn indicatief op tekening aangegeven. Aantal en positie worden door installateur bepaald.  
-Posities installatie-onderdelen zijn indicatief op tekening aangegeven.  
-Alle maten zijn circa-maten in millimeters en zijn niet geschikt voor opdrachten aan derden.  
-Positie en aantal PV-panelen indicatief weergegeven, e.e.a. conform BENG-berekening.

Project			
Achter de Schans Fase 2			
Werkendam <b>Achter de Schans</b>			
Opdrachtgever			
Jansen Bouwontwikkeling			
Omschrijving			
Type B3			
Verkoop opties			
Projectfase	Vko	Schaal	1:100, 1:50
Formaat	594x1000	Getekend	MS
Datum	04-07-2024	Gewijzigd	