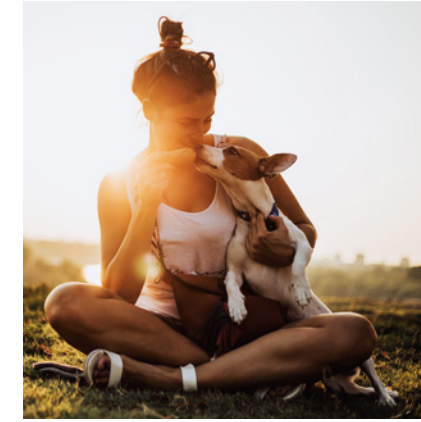


RUIJME TWEE-ONDER-EEN-KAPWONINGEN  
STARTERSWONINGEN



# LINDEHAGEN

URMOND



## WONEN IN EEN GROENE EN GEZONDE OMGEVING

Lindehagen wordt een bijzonder groene en duurzame woonwijk aan de dorpsrand van Urmond. Lindehagen is ontworpen vanuit haar rijke boeren verleden, met een moderne knipoog! Hier woon je heerlijk in een natuurlijke setting met prachtig uitzicht over het buitengebied. In de hele wijk is het landelijk en dorpse karakter voelbaar. De eigentijdse architectuur gebaseerd op haar boerenverleden, de Limburgse hagen, gebiedseigen bomen en bloemrijke bermen maken Lindehagen een groene en gezonde woonomgeving. Het landelijke karakter creëert een rustgevende setting waar je heerlijk woont, ontspant en geniet, dichtbij alle benodigde voorzieningen!

In deze brochure beleef je in woord en beeld de prachtige leefomgeving met de ruime twee-onder-een-kapwoningen en starterswoningen die Lindehagen jou te bieden heeft. Bekijk tot in detail hoe de woonwijk opgaat in de groene omgeving en maak alvast kennis met prachtige woningen met een unieke ligging in een bijzonder stukje Nederland.

### INHOUD

- 04 Omgeving Urmond
- 06 Wonen in Urmond
- 08 Thuis in Lindehagen
- 10 Situatie
- 12 Woningtypen
- 14 Twee-onder-een-kapwoningen
- 26 Starterswoningen
- 38 Gasloos & energiezuinig
- 40 Keuken & Sanitair
- 42 Verkoop & informatie



Het Nationaal Park Hoge Kempen met donkergroene bossen, weidse heide, spiegelende vennen en grote landduinen nodigt uit om urenlang te wandelen.



OMGEVING URMOND



## URMOND: CENTRAAL GELEGEN IN LIMBURG

Centraal in het prachtige Limburg, aan de dorpsrand van Urmond, ligt de nieuwe woonwijk Lindehagen. De ideale uitvalsbasis om je dag in te richten zoals jij dat wenst.

Wil je graag een dagje winkelen in de outlet van Roermond of Maasmechelen Village, culinair uiteten en shoppen in Maastricht of de historische binnenstad van Sittard verkennen? Via de snelwegen A2, A76 en A73 ben je er in no-time. Dat geldt ook voor een heerlijk dagje uit in de prachtige, natuurrijke omgeving.

### RIVIERPARK MAASVALLEI

RivierPark Maasvallei heeft elke bezoeker, van jong tot oud, veel te bieden. Het heeft een gevarieerd landschap met oude rivierarmen, oeverwallen, stroomgeulen, grindbanken en monumentale historische plaatsen, zoals het nabij

gelegen Oud-Urmond en Oud-Elsloo. Een heerlijke omgeving om te wandelen of te fietsen, te picknicken of voor één van de vele activiteiten het hele jaar door.

### NATIONAAL PARK HOGE KEMPEN IN BELGIË

Wil je je laten verwonderen door de prachtige vergezichten die de natuur te bieden heeft? Op slechts 10 kilometer fietsafstand van Lindehagen sta je aan de poort van Nationaal Park Hoge Kempen met haar donkergroene bossen, weidse heide, spiegelende vennen en grote landduinen. Hier beleef en bewonder je de natuur in volle glorie en kom je heerlijk tot ontspanning.

### PRACHTIG NATUURGEBIED

Lindehagen is de ideale uitvalsbasis om eropuit te trekken. Je woont centraal in Limburg nabij een bosrijke en prachtige natuurlijke omgeving. Een natuurlijk gebied dat nooit verveelt, dankzij de rijke variatie van flora en fauna in het dal van de Maas. Bovendien kleurt het landschap elk jaargetij anders, waardoor je de omgeving ieder seizoen anders beleeft.

### WANDELEN EN FIETSEN

Om eropuit te trekken in de omgeving van Urmond heb je de keuze uit talloze routes, die dankzij de wandelwissels eenvoudig te combineren zijn. Je loopt dus nooit dezelfde route. Ook als fietser en mountainbiker kom je hier zeker aan je trekken. Via het fietsroute-

netwerk knoop je makkelijk zelf een route aan elkaar. De veerpont in Berg aan de Maas ligt dichtbij Lindehagen en zet je te voet, met de fiets of auto de Maas over naar België, waar je prachtige natuurgebieden ontdekt.

### BEREIKBAARHEID

Vanuit Urmond ben je snel op een aantal prachtige locaties in de omgeving. Hieronder staan een aantal hotspots met de reistijd per fiets, auto en OV.

Afstand naar			
Rivierpark Maasvallei	5 min.	5 min.	x
Nat. Park Hoge Kempen	45 min.	20 min.	x
Stein	10 min.	5 min.	10 min.
Maastricht	1 uur	20 min.	38 min.
Sittard	30 min.	15 min.	26 min.
Roermond	1,45 uur	25 min.	36 min.



HEERLIJK WONEN AAN DE DORPSRAND

05



## WONEN IN HET DORPSE EN LANDELIJKE URMOND

Als inwoner van Lindehagen woon je aan de rand van de dorpskern van Urmond met veel monumentale gebouwen, zoals de oude Terpkerk. In Urmond vind je bovendien alle dagelijkse voorzieningen, zoals een supermarkt, versboerderij, basisscholen, huisartsenpraktijk en meerdere sportverenigingen.

### HISTORISCHE DORPSKERN

Aan de overzijde van het Julianakanaal ligt de oude kern van Urmond, een middeleeuws stadje dat omstreeks 1300 stadsrechten verkreeg. De historie van Oud-Urmond is nog sterk voelen zichtbaar in de kern.



De Urmonder molen is een standerdmolen, waar er niet veel van over zijn in Nederland. Deze molen is een van de oudste van Nederland en een prachtige blikvanger van het historische Urmond.



## HEERLIJK WONEN AAN DE DORPSRAND VAN URMOND

In Lindehagen geniet je van het beste van twee werelden. Je woont heerlijk rustig in een groene en gezonde omgeving aan de dorpsrand, terwijl je alle praktische gemakken en voorzieningen bij de hand hebt.

### NATUURLIJKE MATERIALEN

In Lindehagen is het landelijke karakter overal voel- én zichtbaar. Bij de landelijke entree, het groene park én de boomgaarden tussen de geclusterde schuurwoningen. Lindehagen is geïnspireerd op haar boeren verleden. De eigentijdse architectuur weerspiegelt het boeren verleden met een moderne knipoog, dankzij het gebruik van natuurlijke materialen en kleuren.

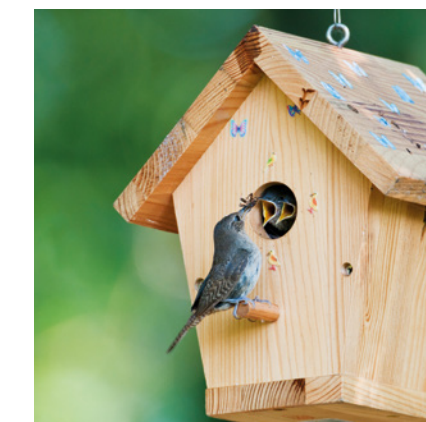
### UITZICHT

Aan de rand van het mooie Urmond gaat de wijk Lindehagen als een parkachtige zone over in een landelijke omgeving, met landwegen, prachtige bomen, hagen en uitgestrekte landelijke

weides. Vanuit Lindehagen kijk je aan de ene kant uit over het Julianakanaal en aan de andere kant over het open landschap met uitgestrekte weides. Daartussen kijk je uit over een groen landschap met een pallet aan authentieke woningen.

### PRACHTIGE OMMETJES

Hou jij ervan om een heerlijke wandeling te maken? Vanuit Lindehagen kun je prachtige en veelzijdige ommetjes maken. Een korte wandeling door Lindehagen en naar de molen in Urmond, of juist even wat langer erop uit in de buitenlucht naar Oud-Urmond of Stein.



Lindehagen is niet alleen een plek voor levensgenieters, maar met haar groene en biodiverse inrichting biedt Lindehagen ook een warm thuis voor vele prachtige dieren!

### UNIEKE WOONSFEREN

Lindehagen is een uniek project waarbij elk detail is afgestemd op het landelijke karakter. De architectuur, de materialisatie en het beplantingsplan dragen bij aan een unieke woonsfeer. Kortom duurzaam wonen in een rustige en landelijke omgeving. Een plek die doet denken aan het vroegere, dorpse buitenleven, terwijl je geniet van alle praktische gemakken en het hedendaags wooncomfort.

### BOMEN EN HAGEN

Lindehagen kenmerkt zich door een grote variatie aan groen. De grote en kleine boomgroepen zorgen voor een parkachtige uitstraling. Bovendien worden de afscheidingen tussen de privétuinen en de openbare ruimte vormgegeven met lage hagen voor een warmhartige en landelijke sfeer.

### KLIMAATADAPTIEF

Midden in de wijk komt een fraai park, dat uitnodigt om naar buiten te gaan en rustig te genieten van de sfeer die het seizoen te bieden heeft. In het hart van Lindehagen is ruimte gemaakt voor regenwateropvang in de vorm van waterbuffers, ingebed in een parkachtige omgeving met een rijke biodiversiteit en natte begroeiing. Deze wateropvang voorkomt bovendien wateroverlast tijdens stortbuien en biedt verkoeling in de zomer.



- **RUIME TWEE-ONDER-EEN-KAPWONINGEN**  
KAVELNUMMERS 21 T/M 28
- **STARTERSWONINGEN**  
KAVELNUMMERS 6 T/M 20





## WONEN IN EEN PARKACHTIGE OMGEVING

In de landelijke wijk Lindehagen worden 8 twee-onder-een-kapwoningen en 15 starterswoningen gerealiseerd. Deze woningen zijn gesitueerd rondom het sfeervolle park, waar je je als bewoner in een groene oase waant. Achter deze parkachtige zone gaat de wijk over in een nieuwe, landschappelijke sfeer waar de wegen zich als landwegen vertakken en waar de kruisingen worden geaccentueerd door bomen en hagen.



### WONEN AAN DE LANDELIJKE ENTREE

Lindehagen heeft een imposante, landelijke entree, die gemarkeerd gaat worden door een lindeboom. Deze van oudsher bekende gemeenschapsboom kom je tegen

op veel boerenerven en past perfect binnen de landelijke sfeer die kenmerkend is voor de wijk. Door de aanplant van veel bomen, hagen en heesters krijgt de wijk een groen en besloten karakter.

Geniet van de prachtige groene, natuurlijke omgeving. Hier kom je heerlijk tot rust en krijg je nieuwe energie.

### RUIME TWEE-ONDER-EEN-KAPWONINGEN KAVELNUMMERS 21 T/M 28



### STARTERSWONINGEN KAVELNUMMERS 6 T/M 20





**TWEE-ONDER-EEN-KAPWONINGEN**



RUIJME TWEE-ONDER-EEN-KAPWONINGEN  
KAVELNUMMERS 21 T/M 28









## RUIME TWEE-ONDER-EEN-KAPWONINGEN

Aan de zuidzijde van het park worden 8 ruime twee-onder-één-kapwoningen gerealiseerd. De woningen hebben volop ruimte voor zowel starters als gezinnen. De tuin is diep en gelegen op het zuiden, zodat je altijd kunt genieten van de zon.

### KENMERKEN

-  **Woonoppervlakte** ca. 150 m<sup>2</sup>
-  **Kavelgrootte** ca. 320 - 390 m<sup>2</sup>
-  **Energie label** **A+++**
-  **Comfort** All-electric, vloerverwarming, optie tot levensloopbestendig en uitbouw begane grond en wijzigen aantal slaapkamers, meerdere energiepakketten

## BEGANE GROND



**Indeling** De plattegrond van deze moderne woning is ruim opgezet met uitzicht vanuit de woonkamer op het parkje aan de voorzijde en ruimte voor een leefkeuken aan de tuinzijde. Via de tuindeur aan de achterzijde bereik je de grote achtertuin met ligging op het zuiden. Dankzij de grote raamopening ervaar je veel daglicht in de woning. Het perceel biedt ruimte voor een parkeerplaats op eigen terrein en een gemetselde berging die volop ruimte biedt voor de fietsen en het tuingereedschap.

Plattegrond bouwnummer 21, 23, 25 en 27.  
Gespiegelde plattegrond bouwnummers 22, 24, 26 en 28.

SCHAAL 1:50



## EERSTE VERDIEPING

**Indeling** Op de eerste verdieping bevinden zich drie slaapkamers, waaronder een ruime master bedroom. Via de hal bereik je een compleet afgewerkte badkamer en separaat toilet voorzien van luxe wand- en vloertegels en sanitair van Villeroy en Boch.



SCHAAL 1:50

## TWEEDE VERDIEPING

**Indeling** Via de vast trap bereik je de ruime zolderverdieping. Deze biedt volop mogelijkheden voor het realiseren van een extra slaapkamer, werkkamer of hobbyruimte. Daarnaast bevinden zich op de zolder de technische installatie en de aansluitpunten voor een wasmachine en/of wasdroger.



SCHAAL 1:50





## OPTIES

**Opties begane grond** Wil jij liever levensloopbestendig wonen of daar alvast op voorsorteren? Op onderstaande plattegrond zie je de uitwerking van de levensloopbestendige unit (in plaats van een garage), de uitbouw van 1,2 meter, de trapkast op de begane grond, de schuifpui van 3,5 meter aan de achtergevel en de gespiegelde keuken en woonkamer.

## OPTIES

**Opties begane grond** Wil jij graag wel meer ruimte op de begane grond? Op onderstaande plattegrond zie je de uitwerking van de opties voor een uitbouw van 2,4 meter, de dubbele tuindeuren met twee zijlichten, een loopdeur naar de garage en een uitbouw van de garage van 1,2 meter.



## OPTIES

**Opties eerste verdieping** Wil je liever twee grote slaapkamers met meer ruimte en luxe? Je kunt dan kiezen voor het samenvoegen van de slaapkamers aan de voorzijde tot één grote (slaap)kamer en/of het maken van een inloopkast op de slaapkamer aan de achterzijde.



SCHAAL 1:50

## OPTIES

**Opties tweede verdieping** Wil jij toch liever meer (slaap)kamers? Op onderstaande plattegrond zie je uitwerking van de opties om een extra kamer te realiseren, een afgesloten technische ruimte, een dakraam aan de voorzijde en een dakkapel aan de achterzijde.



SCHAAL 1:50





RUIJME TWEE-ONDER-EEN-KAPWONINGEN  
KAVELNUMMERS 21 T/M 28



**STARTERSWONINGEN**



STARTERSWONINGEN  
KAVELNUMMERS 6 T/M 20



## BEGANE GROND

**Indeling** De begane grond is ruim en open van opzet. Via de warme entree door de begroeide pergola kom je in de entree binnen. Vanuit keuken kijk je uit over het parkje. In het verlengde van de keuken is de woonkamer gesitueerd met loopdeur naar de tuin. De raampartijen bieden veel daglicht in de woonkamer en keuken. Onder de trap zit een praktische trapkast met extra opbergruimte, wel zo handig!



SCHAAL 1:50

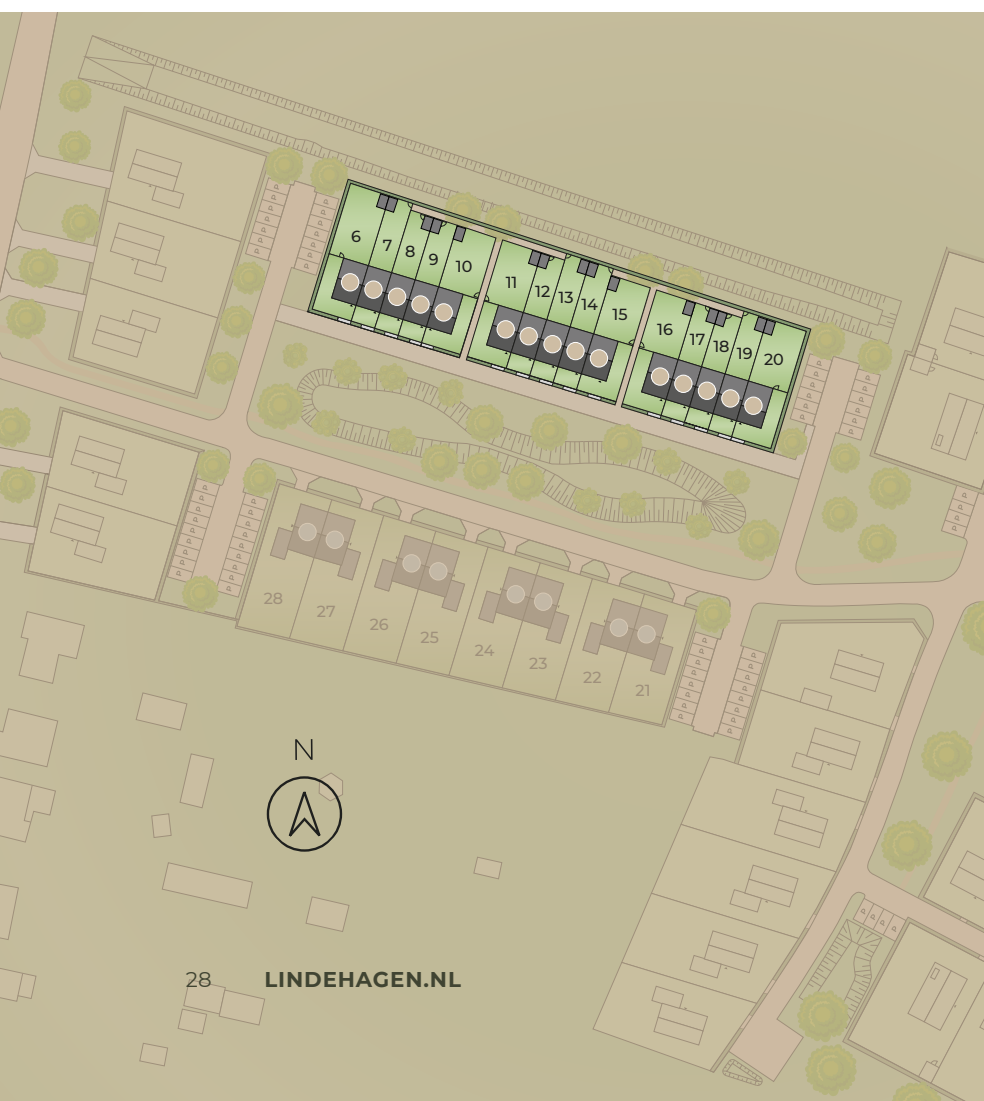
## STARTERSWONINGEN

Direct gelegen aan het park worden 15 starterswoningen gerealiseerd die ideaal zijn voor starters en jonge gezinnen. Het gaat om 6 hoekwoningen en 9 tussenwoningen. De woningen zijn gesitueerd op ruime percelen vanaf ongeveer 135 m<sup>2</sup>. Hier woon je met uitzicht over het groene park, dat is ingericht met bomen, bloemrijk grasmengsel en speelvoorzieningen. De gevels worden gekarakteriseerd door een mooie pergola die men kan laten begroeien.

### KENMERKEN

- 🍃 **Woonoppervlakte** ca. 111 - 120 m<sup>2</sup>
- 🍃 **Kavelgrootte** ca. 135 - 260 m<sup>2</sup>
- 🍃 **Energielabel** **A+++**
- 🍃 **Comfort** All-electric, vloerverwarming, optie om uit te bouwen op de begane grond, meerdere energiepakketten

Plattegrond bouwnummer 6 t/m 20.  
Gespiegelde plattegrond bouwnummers 10 en 20.  
Bouwnummers 6, 10, 11, 15, 16 en 20 hebben een zijgevel raam.





## EERSTE VERDIEPING

**Indeling** Op de eerste verdieping bevinden zich 2 slaapkamers aan de tuinzijde en 1 slaapkamer en badkamer aan de parkzijde. De compleet afgewerkte badkamer is voorzien van wand- en vloertegels, een wastafel, toilet en inloepdouche.



## TWEEDE VERDIEPING

**Indeling** Via de vaste trap bereik je de zolder. Naast de technische installatie en aansluitpunten voor de wasmachine en/of droger is hier volop ruimte voor een werkkamer, slaapkamer of hobbyruimte.



\*bij bouwnummers 10 en 20  
is er een derde verdieping.





## OPTIES

**Opties begane grond** Wil jij graag meer ruimte op de begane grond voor een grotere woonkamer? Op onderstaande plattegrond zie je de uitwerking van de opties voor een uitbouw van 2,4 meter en de dubbele tuindeuren met twee zijlichten.



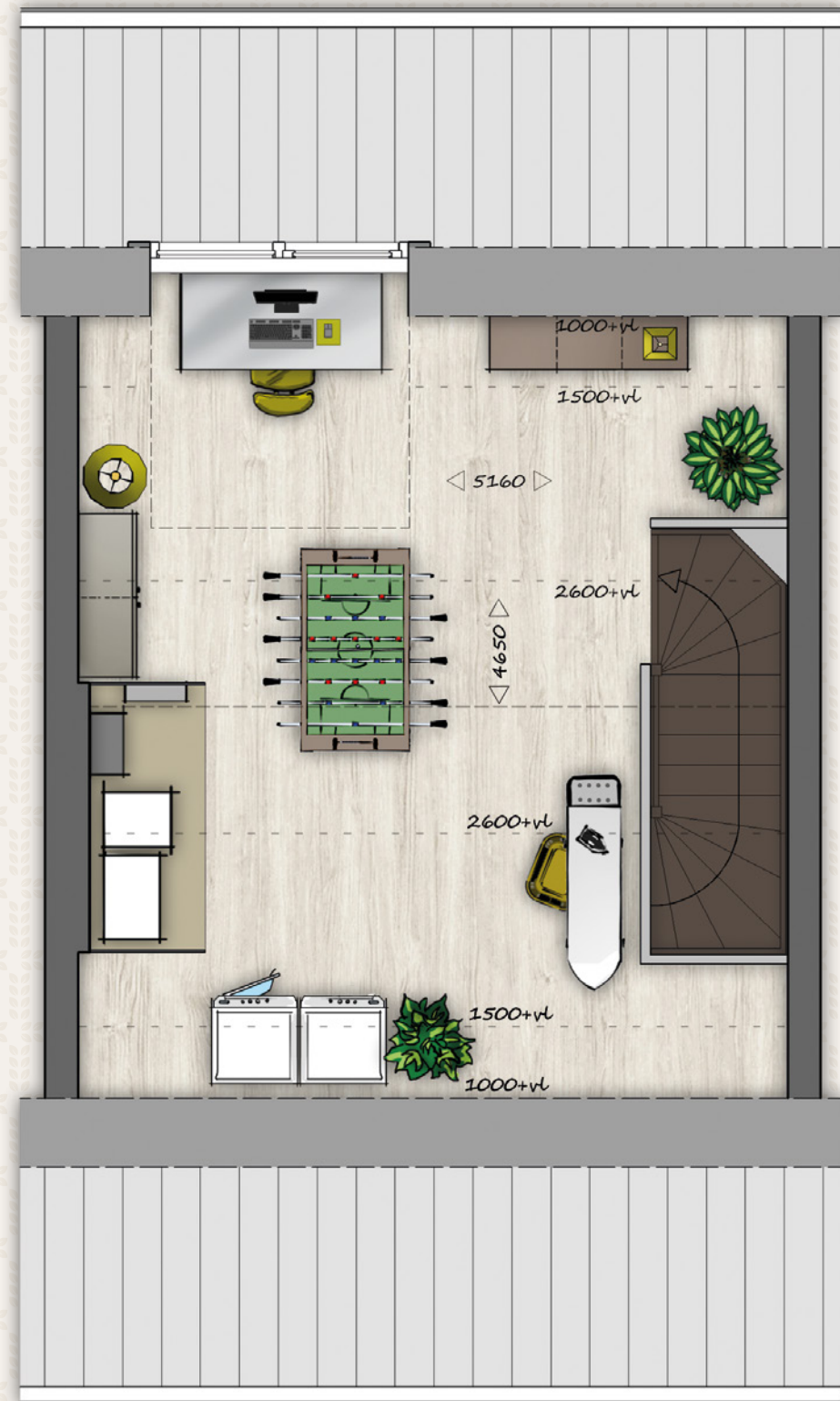
## OPTIES

**Opties begane grond** Vind je een uitbouw van 2,4 meter net teveel, maar wil je wel graag een grotere woonkamer? Op onderstaande plattegrond zie je de uitwerking van de opties voor een uitbouw van 1,2 meter en een schuifpui van 3,5 meter.



## OPTIES

**Optie tweede verdieping** Wil je graag meer daglicht op jouw zolder? Je kunt kiezen voor een dakkapel aan de achterzijde om dat mogelijk te maken!



SCHAAL 1:50

## OPTIES

**Optie tweede verdieping** Wil je graag meer daglicht op jouw zolder, maar hoef je geen dakkapel? Dan kun je kiezen voor een dakraam te realiseren aan de achterzijde. Op de uitgewerkte plattegrond zie je de variant voor bouwnummers 10 en 20 (verhoogde kap).



SCHAAL 1:50



## HEERLIJK, NIEUW EN ENERGIEZUINIG HUIS

Met een duurzame, energiezuinige en comfortabele woning in Lindehagen geniet je van alle voordelen van nieuwbouw. Maak kennis met de energiepakketten Plus en Maatwerk, zodat jouw nieuwbouwwoning nog meer aansluit op jouw unieke situatie!

### ONDERHOUDSVRIJ

Alles aan je nieuwe woning is nieuw en fris. De eerste vijf jaar hoeft jouw woning daarom nauwelijks tot geen onderhoud. De doordachte materiaalkeuze zorgt voor veel onderhoudsgemak. Zo zijn nagenoeg alle buitenkozijnen uitgevoerd in kunststof en zijn de houten geveldelen thermisch gemodificeerd, waarmee duurzaam hout wordt toegepast.

### COMFORTABEL

Alle woningen worden verwarmd middels een warmtepomp in combinatie met comfortabele vloerverwarming. De woningen zijn voorzien van zeer goede isolatie tegen de kou en de warmte. Dit zorgt samen met balansventilatie met warmteterugwin functie voor lage stookkosten en een comfortabel en gezond binnenklimaat zonder tocht.

### GARANTIE

Lindehagen wordt gebouwd onder SWK Garantie- en Waarborgregeling. SWK voert grondige controles uit en biedt extra garantie bóven de wettelijke garanties: een grote meerwaarde voor jou als nieuwe bewoner. Een logisch gevolg hiervan is dat de woningen van zeer hoge kwaliteit zijn.



GASLOOS & ENERGIEZUINIG



### ANDERE ZAKEN WAAR JE OP MAG VERTROUWEN:

Bij faillissement van één van de betrokken partijen wordt jouw woning hoe dan ook afgebouwd. Je ontvangt altijd schadeloosstelling bij een faillissement van de aannemer tijdens de bouw en na oplevering. Daarnaast heb je garantie op bouwfouten. In het algemeen is dit 6 jaar, maar bij ernstige fouten 10 jaar.

### VEILIG

Je woning wordt gebouwd volgens de modernste veiligheidseisen. Alle toegangsdeuren van de woning worden voorzien van gelijksluitende cilindersloten. Je woning is standaard voorzien van rookmelders en alle wandcontactdozen zijn voorzien van randaarde.

### ENERGIEZUINIG EN DUURZAAM

Je nieuwe woning in Lindehagen is klaar voor de toekomst en zeer energiezuinig met minimaal energielabel A+++.

Dit label wordt als volgt behaald:

- ☛ luchtwarmtepomp
- ☛ zonnepanelen
- ☛ hoogwaardige dak-, vloer- en spouwisolatie
- ☛ HR++ glas in de buitenkozijnen
- ☛ balansventilatie met warmteterugwinning
- ☛ De woningen zijn all electric en dus gasloos. Je hebt daardoor geen last van stijgende gasprijzen.

Met een energiezuinige en duurzame woning in Lindehagen heb je een laag energieverbruik, waardoor je minder afhankelijk bent van de energieprijzen. Bijkomend voordeel is dat je vaak ook nog korting krijgt op de hypotheekrente bij de aanschaf van een duurzame woning.

### ENERGIEPAKKETTEN

#### Basis

Jouw nieuwbouwwoning wordt in de basis al zeer energiezuinig gerealiseerd met een energielabel A+++.

#### Plus

Met het Plus-pakket breid jij het aantal zonnepanelen dusdanig uit dat de energiebehoefte uit het gebouwverbonden verbruik duurzaam wordt opgewekt! Dit energiepakket is al voor alle woningen uitgewerkt inclusief kostenindicatie.

#### Maatwerk

Met het Maatwerk-pakket kun jij de hoeveelheid duurzaam opgewekte energie afstemmen op jouw eigen (toekomstige) situatie! Het Maatwerk-pakket wordt met de projectleverancier bepaald na aankoop van de woning, specifieke situatie!



## ONTWERP JE EIGEN SMAAKVOLLE KEUKEN

De keuken heeft een prominente rol in je woning. Het is de plek waar je gezellig samen kookt en tafelt met familie of vrienden. We geven je alle vrijheid om jouw droomkeuken volledig in te richten, zoals jij voor ogen hebt.



De keuken is dé plek in huis waar iedereen samenkomt. Koken, tafelen en samen genieten met familie en vrienden was nog nooit zo gezellig. Het is een plek die volledig op jouw wensen moet aansluiten. De starterswoningen en twee-onder-een-kapwoningen in Lindehagen

worden zonder keuken aangeboden, maar om jou goed op weg te helpen heeft Nuva Keukens een speciale aanbieding gemaakt. De keuken-collectie van Nuva bestaat uit vele keukensstijlen, waaronder design keukens die op maat gemaakt worden voor jou.

Nuva garandeert altijd de hoogste kwaliteit en de beste service. De adviseurs van Nuva helpen je graag bij het samenstellen van jouw droomkeuken. Zo zorgen we samen dat jouw nieuwe keuken perfect bij je past. Nu én in de toekomst.

## VOLOP GENIETEN VAN LUXE SANITAIR

Een nieuwe woning kopen is fijn, om meerdere redenen. Een gloednieuwe badkamer is zeker één van de pluspunten. Hoe ziet jouw ultieme badkamer eruit? Is het een functionele basis die je vooral praktisch bedient of wordt het je eigen mini wellness center? De mogelijkheden voor de badkamer in jouw nieuwe woning zijn talrijk.

De sanitaire ruimte is je baken van rust en comfort. De plek waar je heerlijk tot jezelf komt. De badkamer in je woning is hier volledig op ingericht. De sanitaire ruimten van de woningen in Lindehagen worden keurig afgewerkt met luxe sanitair en hoogwaardig tegelwerk.

De starterswoningen worden standaard opgeleverd met wit sanitair van Geberit Renova en waterbesparende kranen van Grohe. Ook de tweekappers worden standaard uitgevoerd met wit sanitair. Daarnaast krijgen deze woningen de kwaliteitskranen van Villeroy & Boch. Daarmee wordt elke woning opgeleverd met

producten die bekend staan om hun kwaliteit en lange levensduur.

De toiletruimtes worden in beide woningtypen voorzien van vrijhangende toiletten met inbouwreservoir in een waterbesparende uitvoering. Ook wordt er een fontein met éénhendelkraan geplaatst. De complete badkamer is daarnaast voorzien van een wastafel, inloopdouche met draingoot.

Er zijn verschillende mogelijkheden om de badkamer en het toilet naar jouw persoonlijke voorkeuren aan te passen. We bespreken graag jouw wensen.



KEUKEN & SANITAIR





**BETROKKEN PARTIJEN**  
ONTWIKKELING



T 088 186 63 63  
E-mail: [info@jpo.nl](mailto:info@jpo.nl)  
[www.jpo.nl](http://www.jpo.nl)

REALISATIE



T 088 186 12 00  
E-mail: [info@jongen.com](mailto:info@jongen.com)  
[www.jongen.com](http://www.jongen.com)

VERKOOPTeam



T 046 204 88 90  
E-mail: [info@damen-og.nl](mailto:info@damen-og.nl)  
[www.damen-og.nl](http://www.damen-og.nl)



T 046 303 05 00  
E-mail: [sittard@tjiscyryl.nl](mailto:sittard@tjiscyryl.nl)  
[www.tjiscyryl.nl](http://www.tjiscyryl.nl)

**DISCLAIMER** De verkoopdocumentatie is met zorg samengesteld aan de hand van de gegevens zoals die ten tijde van het samenstellen van deze sfeerbrochure bekend waren. Desondanks maken wij een voorbehoud ten aanzien van eventuele wijzigingen. Aan deze sfeerbrochure kunnen geen rechten worden ontleend. Voor de juiste informatie verwijzen wij naar de verkooptekeningen en technische omschrijving die onderdeel uitmaken van de contractstukken. Deze sfeerbrochure is geen contractstuk. De ingeschreven maten zijn 'circa'-maten. Alle perspectieftekeningen en afbeeldingen in deze brochure geven een impressie weer en dienen als illustratie. Ondanks alle zorgvuldigheid die we hebben nagestreefd, kunnen aan deze tekeningen en afbeeldingen geen rechten worden ontleend. De inrichting van de openbare ruimte en de verkaveling van de overige woningen is indicatief weergegeven. Hieraan kunnen geen rechten worden ontleend.



*Heerlijk wonen aan de dorpsrand!*