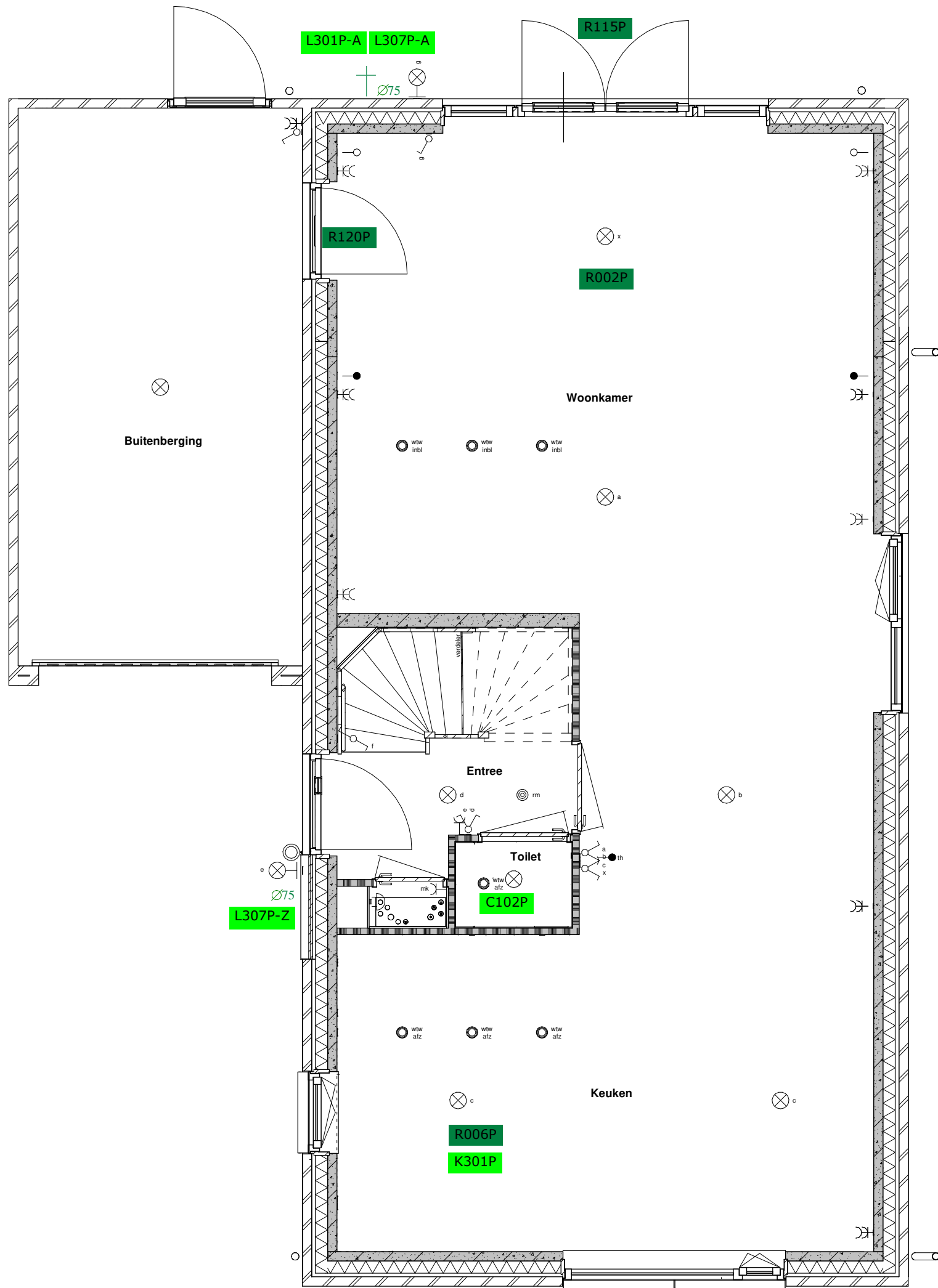


B209P Aanbrengen basis binnendeuren en hang- en sluitwerk

E801P Aanbrengen basis schakelmateriaal Balance SI



Buitenop 8, 6041 LA Roermond
Telefoon: +31 (0)88 1861200

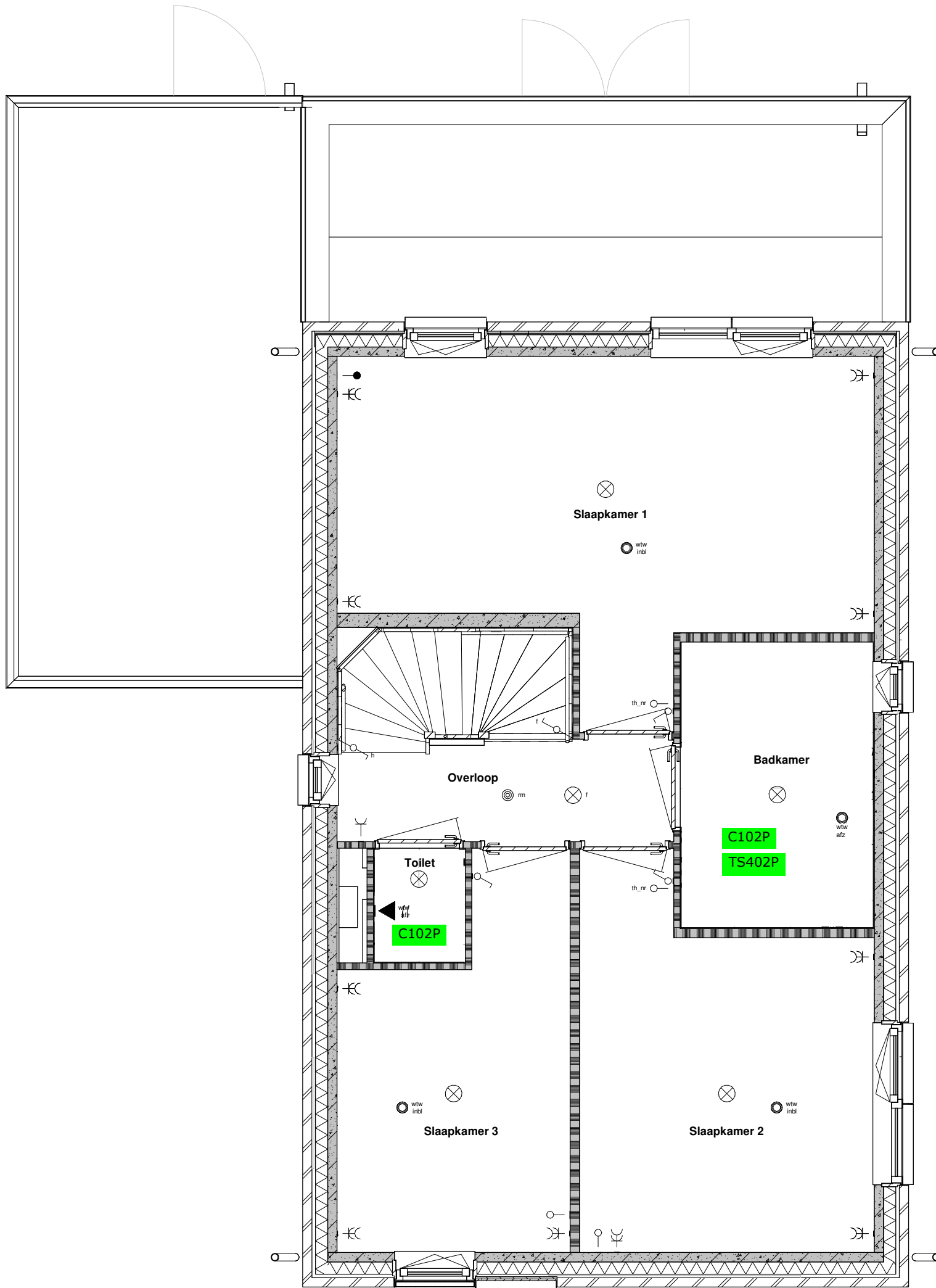
Project:
Lindehagen te Urmond
Werknummer:
J2000002
Bladnummer:
7.04
Onderdeel:
Begane grond 1/50
Datum:
12-07-2024

Kavelnr.:
49
Wijz. Datum:
08-10-2024
14-10-2024

Legenda:
■ Basiswoning
■ Opties: definitief
■ Opties: aangevraagd
■ Erratum 1

Deze kaveltekening is bedoeld voor het vastleggen van de meerwerkopties welke meer uitleg behoeven. De lijst in de opdrachtbevestiging is leidend. Maten zijn in tekst toegevoegd en dus niet op schaal getekend. Eventuele aanpassingen vastgelegd in een erratum, zijn reeds vastgelegd.

Aan deze tekening kunnen dan ook geen rechten worden ontleend. Geringe maatafwijkingen worden voorbehouden en de maatvoering op deze tekening is dus niet geschikt voor opdrachten aan derden. Ook aan de maatvoering van radiatoren / pv-panels / plafondlichtpunten / etc kunnen geen rechten worden ontleend. Deze worden door de installateur tijdens het bouwproces in het werk bepaald aan de hand van capaciteitsberekeningen en technische uitvoerbaarheid. Voor maatvoering en basis-aansluitpunten verwijzen we naar de verkoopteekeningen.



Legenda:

- Basiswoning
- Opties: definitief
- Opties: aangevraagd
- Erratum 1

Deze kaveltekening is bedoeld voor het vastleggen van de meerwerkopties welke meer uitleg behoeven. De lijst in de opdrachtbevestiging is leidend. Maten zijn in tekst toegevoegd en dus niet op schaal getekend. Eventuele aanpassingen vastgelegd in een erratum, zijn reeds vastgelegd.

Aan deze tekening kunnen dan ook geen rechten worden ontleend. Geringe maatafwijkingen worden voorbehouden en de maatvoering op deze tekening is dus niet geschikt voor opdrachten aan derden. Ook aan de maatvoering van radiatoren / pv-panels / plafondlichtpunten / etc kunnen geen rechten worden ontleend. Deze worden door de installateur tijdens het bouwproces in het werk bepaald aan de hand van capaciteitsberekeningen en technische uitvoerbaarheid. Voor maatvoering en basis-aansluitpunten verwijzen we naar de verkoopteekeningen.

