

MODERNE VRIJSTAANDE WONINGEN
UNIEKE SCHUURWONINGEN



LINDEHAGEN

URMOND

WONEN IN EEN GROENE EN GEZONDE OMGEVING

Lindehagen wordt een bijzonder groene en duurzame woonwijk aan de dorpsrand van Urmond. Lindehagen is ontworpen vanuit haar rijke boeren verleden, met een moderne knipoog! Hier woon je heerlijk in een natuurlijke setting met prachtig uitzicht over het buitengebied. In de hele wijk is het landelijk en dorpse karakter voelbaar. De eigentijdse architectuur gebaseerd op haar boerenverleden, de Limburgse hagen, gebiedseigen bomen en bloemrijke bermen maken Lindehagen een groene en gezonde woonomgeving. Het landelijke karakter creëert een rustgevende setting waar je heerlijk woont, ontspant en geniet, dichtbij alle benodigde voorzieningen!

In deze brochure beleef je in woord en beeld de prachtige leefomgeving met de moderne vrijstaande woningen en unieke schuurwoningen die Lindehagen jou te bieden heeft. Bekijk tot in detail hoe de woonwijk opgaat in de groene omgeving en maak alvast kennis met prachtige woningen met een unieke ligging in een bijzonder stukje Nederland.

Heerlijk wonen aan de dorpsrand!



INHOUD

- 04 Omgeving Urmond
- 06 Wonen in Urmond
- 08 Thuis in Lindehagen
- 10 Situatie
- 12 Woningtypen
- 14 Vrijstaande woningen
- 26 Schuurwoningen
- 38 Gasloos & energiezuinig
- 40 Keuken & Sanitair
- 42 Verkoop & informatie



Het Nationaal Park Hoge Kempen met donkergroene bossen, weidse heide, spiegelende vennen en grote landduinen nodigt uit om urenlang te wandelen.



OMGEVING URMOND



URMOND: CENTRAAL GELEGEN IN LIMBURG

Centraal in het prachtige Limburg, aan de dorpsrand van Urmond, ligt de nieuwe woonwijk Lindehagen. De ideale uitvalsbasis om je dag in te richten zoals jij dat wenst.

Wil je graag een dagje winkelen in de outlet van Roermond of Maasmechelen Village, culinair uiteten en shoppen in Maastricht of de historische binnenstad van Sittard verkennen? Via de snelwegen A2, A76 en A73 ben je er in no-time. Dat geldt ook voor een heerlijk dagje uit in de prachtige, natuurrijke omgeving.

RIVIERPARK MAASVALLEI

RivierPark Maasvallei heeft elke bezoeker, van jong tot oud, veel te bieden. Het heeft een gevarieerd landschap met oude rivierarmen, oeverwallen, stroomgeulen, grindbanken en monumentale historische plaatsen, zoals het nabij

gelegen Oud-Urmond en Oud-Elsloo. Een heerlijke omgeving om te wandelen of te fietsen, te picknicken of voor één van de vele activiteiten het hele jaar door.

NATIONAAL PARK HOGE KEMPEN IN BELGIË

Wil je je laten verwonderen door de prachtige vergezichten die de natuur te bieden heeft? Op slechts 10 kilometer fietsafstand van Lindehagen sta je aan de poort van Nationaal Park Hoge Kempen met haar donkergroene bossen, weidse heide, spiegelende vennen en grote landduinen. Hier beleef en bewonder je de natuur in volle glorie en kom je heerlijk tot ontspanning.

PRACHTIG NATUURGEBIED

Lindehagen is de ideale uitvalsbasis om eropuit te trekken. Je woont centraal in Limburg nabij een bosrijke en prachtige natuurlijke omgeving. Een natuurlijk gebied dat nooit verveelt, dankzij de rijke variatie van flora en fauna in het dal van de Maas. Bovendien kleurt het landschap elk jaargetij anders, waardoor je de omgeving ieder seizoen anders beleeft.

WANDELEN EN FIETSEN

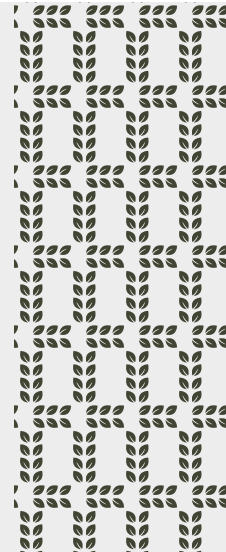
Om eropuit te trekken in de omgeving van Urmond heb je de keuze uit talloze routes, die dankzij de wandelwissels eenvoudig te combineren zijn. Je loopt dus nooit dezelfde route. Ook als fietser en mountainbiker kom je hier zeker aan je trekken. Via het fietsroute-

netwerk knoop je makkelijk zelf een route aan elkaar. De veerpont in Berg aan de Maas ligt dichtbij Lindehagen en zet je te voet, met de fiets of auto de Maas over naar België, waar je prachtige natuurgebieden ontdekt.

BEREIKBAARHEID

Vanuit Urmond ben je snel op een aantal prachtige locaties in de omgeving. Hieronder staan een aantal hotspots met de reistijd per fiets, auto en OV.

Afstand naar			
Rivierpark Maasvallei	5 min.	5 min.	x
Nat. Park Hoge Kempen	45 min.	20 min.	x
Stein	10 min.	5 min.	10 min.
Maastricht	1 uur	20 min.	38 min.
Sittard	30 min.	15 min.	26 min.
Roermond	1,45 uur	25 min.	36 min.





WONEN IN HET DORPSE EN LANDELIJKE URMOND

Als inwoner van Lindehagen woon je aan de rand van de dorpskern van Urmond met veel monumentale gebouwen, zoals de oude Terpkerk. In Urmond vind je bovendien alle dagelijkse voorzieningen, zoals een supermarkt, versboerderij, basisscholen, huisartsenpraktijk en meerdere sportverenigingen.

HISTORISCHE DORPSKERN

Aan de overzijde van het Julianakanaal ligt de oude kern van Urmond, een middeleeuws stadje dat omstreeks 1300 stadsrechten verkreeg. De historie van Oud-Urmond is nog sterk voelen zichtbaar in de kern.



De Urmonder molen is een standerdmolen, waar er niet veel van over zijn in Nederland. Deze molen is een van de oudste van Nederland en een prachtige blikvanger van het historische Urmond.



HEERLIJK WONEN AAN DE DORPSRAND VAN URMOND

In Lindehagen geniet je van het beste van twee werelden. Je woont heerlijk rustig in een groene en gezonde omgeving aan de dorpsrand, terwijl je alle praktische gemakken en voorzieningen bij de hand hebt.

NATUURLIJKE MATERIALEN

In Lindehagen is het landelijke karakter overal voel- én zichtbaar. Bij de landelijke entree, het groene park én de boomgaarden tussen de geclusterde schuurwoningen. Lindehagen is geïnspireerd op haar boeren verleden. De eigentijdse architectuur weerspiegelt het boeren verleden met een moderne knipoog, dankzij het gebruik van natuurlijke materialen en kleuren.

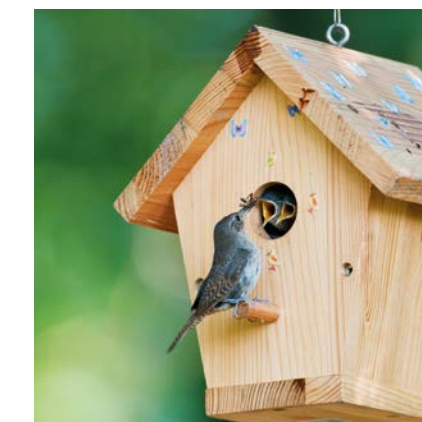
UITZICHT

Aan de rand van het mooie Urmond gaat de wijk Lindehagen als een parkachtige zone over in een landelijke omgeving, met landwegen, prachtige bomen, hagen en uitgestrekte landelijke

weides. Vanuit Lindehagen kijk je aan de ene kant uit over het Julianakanaal en aan de andere kant over het open landschap met uitgestrekte weides. Daartussen kijk je uit over een groen landschap met een pallet aan authentieke woningen.

PRACHTIGE OMMETJES

Hou jij ervan om een heerlijke wandeling te maken? Vanuit Lindehagen kun je prachtige en veelzijdige ommetjes maken. Een korte wandeling door Lindehagen en naar de molen in Urmond, of juist even wat langer erop uit in de buitenlucht naar Oud-Urmond of Stein.



Lindehagen is niet alleen een plek voor levensgenieters, maar met haar groene en biodiverse inrichting biedt Lindehagen ook een warm thuis voor vele prachtige dieren!



UNIEKE WOONSFEREN

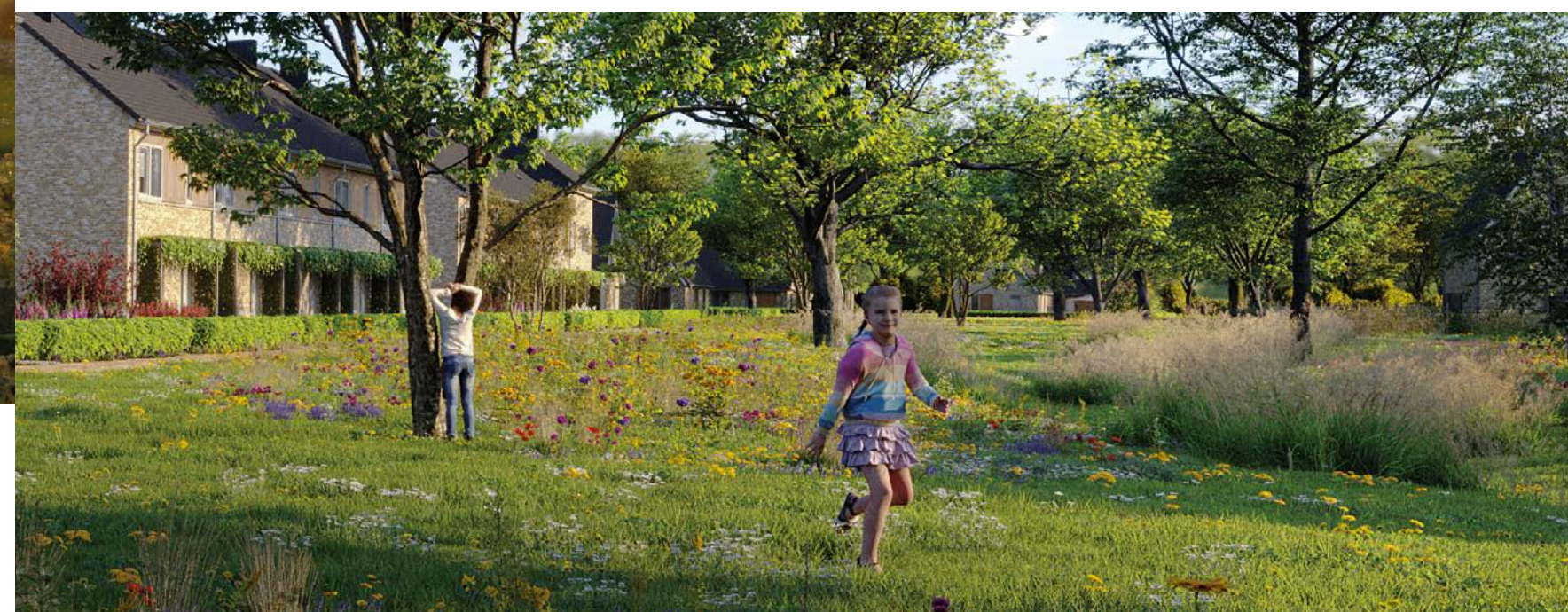
Lindehagen is een uniek project waarbij elk detail is afgestemd op het landelijke karakter. De architectuur, de materialisatie en het beplantingsplan dragen bij aan een unieke woonsfeer. Kortom duurzaam wonen in een rustige en landelijke omgeving. Een plek die doet denken aan het vroegere, dorpse buitenleven, terwijl je geniet van alle praktische gemakken en het hedendaags wooncomfort.



BOMEN EN HAGEN

Lindehagen kenmerkt zich door een grote variatie aan groen. De grote en kleine boomgroepen zorgen voor een parkachtige uitstraling. Bovendien worden de afscheidingen tussen de privétuinen en de openbare ruimte vormgegeven met lage hagen voor een warmhartige en landelijke sfeer.

KLIMAATADAPTIEF

Midden in de wijk komt een fraai park, dat uitnodigt om naar buiten te gaan en rustig te genieten van de sfeer die het seizoen te bieden heeft. In het hart van Lindehagen is ruimte gemaakt voor regenwateropvang in de vorm van waterbuffers, ingebed in een parkachtige omgeving met een rijke biodiversiteit en natte begroeiing. Deze wateropvang voorkomt bovendien wateroverlast tijdens stortbuien en biedt verkoeling in de zomer.



- 
MODERNE VRIJSTAANDE WONINGEN
 KAVELNUMMERS 1 T/M 5 EN 45 T/M 50
- 
UNIEKE SCHUURWONINGEN
 KAVELNUMMERS 29 T/M 44





WONEN IN EEN UNIEKE SFEER

Aan de Molenweg Zuid worden 5 moderne vrijstaande woningen gerealiseerd rondom de landelijke entree van Lindehagen. Deze woningen beschikken over een uniek uitzicht over het Julianakanaal en een eigen oprit. De overige 6 vrijstaande woningen en de 16 schuurwoningen liggen aan de dorpsmantel van Lindehagen, waar de woningen geclusterd genieten van een alzijdig uitzicht over het landelijk gebied. Kortom, een unieke ligging met een prachtig uitzicht!



WONEN AAN DE LANDELIJKE ENTREE

Lindehagen heeft een imposante, landelijke entree, die gemarkeerd gaat worden door een lindeboom. Deze van oudsher bekende gemeenschapsboom kom je tegen

op veel boerenerven en past perfect binnen de landelijke sfeer die kenmerkend is voor de wijk. Door de aanplant van veel bomen, hagen en heesters krijgt de wijk een groen en besloten karakter.

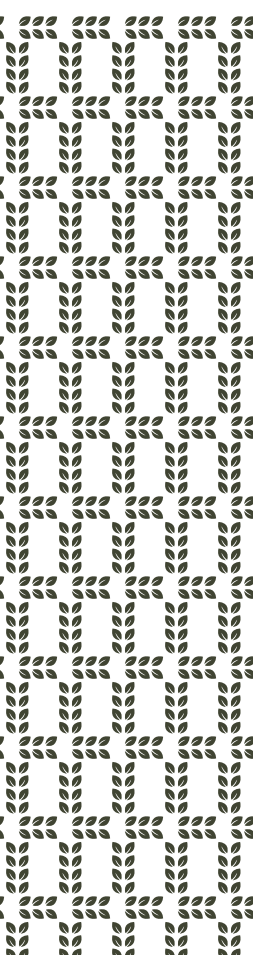
WONEN IN DE DORPSMANTEL

In de dorpsmantel bevindt zich een uniek landschap. De geclusterde schuurwoningen met hun alzijdige oriëntatie maken vanuit elke woning het vergestreckte landschap beleefbaar.

MODERNE VRIJSTAANDE WONINGEN
KAVELNUMMERS 1 T/M 5 EN 45 T/M 50



UNIEKE SCHUURWONINGEN
KAVELNUMMERS 29 T/M 44





VRIJSTAANDE WONINGEN



MODERNE VRIJSTAANDE WONINGEN
KAVELNUMMERS 1 T/M 5 EN 45 T/M 50



MODERNE VRIJSTAANDE WONINGEN

In Lindehagen worden 11 moderne vrijstaande woningen gerealiseerd. 5 vrijstaande woningen zijn gelegen met hun eigen oprit aan de Molenweg Zuid met een prachtig uitzicht over het Julianakanaal. 6 vrijstaande woningen liggen aan de rand van Lindehagen waar je uitkijkt over de boomgaarden het ver uitgestrekte landschap. Met elk hun grote woon- en kaveloppervlakte heb jij letterlijk alle ruimte om jouw eigen woonwensen een plekje te geven. Wil jij net even iets anders? Bekijk onze opties voor de vrijstaande woningen en maak jouw nieuwe (t)huis naar wens!

KENMERKEN

- 🌿 **Woonoppervlakte** ca. 151 m²
- 🌿 **Kavelgrootte** ca. 485 - 630 m²
- 🌿 **Energielabel** A+++
- 🌿 **Comfort** All-electric, vloerverwarming, optie tot levensloopbestendig en uitbouw begane grond

BEGANE GROND



Plattegrond bouwnummer 3, 46, 47, 49 en 50.
Gespiegelde plattegrond bouwnummers 1, 2, 4, 5, 45 en 48.
*bij bouwnummer 50 staat de garage los van de woning.



EERSTE VERDIEPING

Indeling Op de eerste verdieping bevinden zich drie slaapkamers, waaronder een ruime master bedroom. Via de hal bereik je een compleet afgewerkte badkamer en separaat toilet voorzien van luxe wand- en vloertegels en sanitair van Villeroy en Boch.



SCHAAL 1:50

TWEEDE VERDIEPING

Indeling Via de vast trap bereik je de ruime zolderverdieping. Deze biedt volop mogelijkheden voor het realiseren van een extra slaapkamer, werkkamer of hobbyruimte. Daarnaast bevinden zich op de zolder de technische installatie en de aansluitpunten voor een wasmachine en/of wasdroger.



SCHAAL 1:50

Plattegrond bouwnummer 3, 46, 47, 49 en 50.
Gespiegelde plattegrond bouwnummers 1, 2, 4, 5, 45 en 48.
*bij bouwnummer 50 staat de garage los van de woning.

OPTIES

Opties begane grond Op onderstaande plattegrond zijn een aantal opties zichtbaar die jou nog meer wooncomfort geven. Je ziet namelijk de uitbouw van 2,4 meter, de dubbele tuindeuren met twee zijlichten, een loopdeur naar de garage en de gespiegelde keuken en woonkamer.



SCHAAL 1:50

OPTIES

Opties begane grond Wil jij graag levensloopbestendig gaan wonen? Op onderstaande plattegrond zie je de levensloopbestendige unit (in plaats van een garage), de uitbouw van 1,2 meter, de trapkast op de begane grond, de dubbele tuindeur met één zijlicht en de gespiegelde keuken en woonkamer.



SCHAAL 1:50

OPTIES

Opties eerste verdieping Hoef jij geen drie slaapkamers, maar wil je liever twee grote slaapkamers met meer ruimte en luxe? Je kunt dan kiezen voor het samenvoegen van de slaapkamers aan de voorzijde tot één grote (slaap)kamer en/of het maken van een inloopkast op de slaapkamer aan de achterzijde.



SCHAAL 1:50

OPTIES

Opties tweede verdieping Wil jij toch liever meer (slaap)kamers? Op onderstaande plattegrond zie je opties om een extra kamer te realiseren, een afgesloten technische ruimte en een dakraam op de tweede verdieping.



SCHAAL 1:50





MODERNE VRIJSTAANDE WONINGEN
KAVELNUMMERS 1 T/M 5 EN 45 T/M 50



SCHUURWONINGEN



UNIEKE SCHUURWONINGEN
KAVELNUMMERS 29 T/M 44



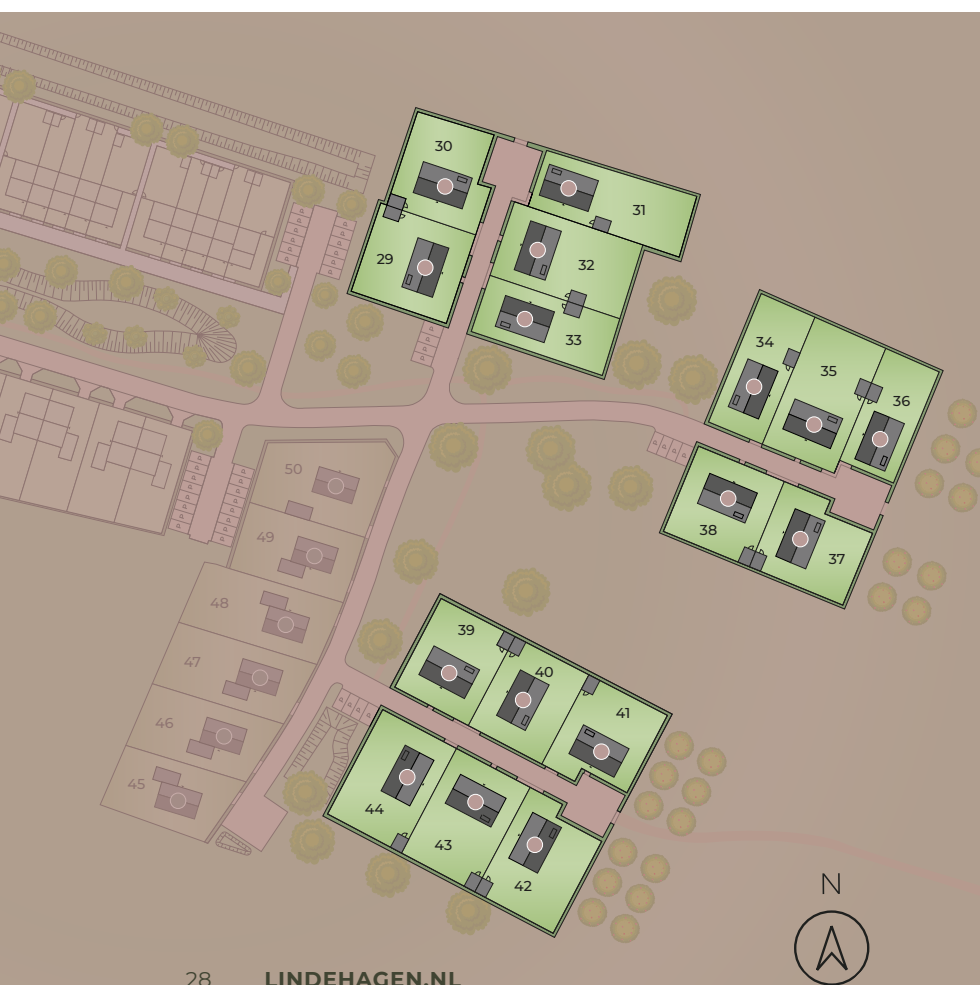
BEGANE GROND

Indeling De plattegrond van de schuurwoningen is ruim opgezet en heeft een open karakter. Via de ruime entree kom je binnen in het hart van de woning. Door de grote raampartijen aan alle zijdes ervaar je veel daglicht en een uniek landelijk uitzicht. Aan een zijde van woning bevindt zich de royale woonkamer en de andere zijde biedt volop ruimte voor een prachtige leefkeuken. Optioneel kan een slaapkamer met badkamer, een speelkamer of werkkamer gerealiseerd worden.



Plattegrond bouwnummer 29, 31, 34, 37, 38, 41, 42 en 43.
Gespiegelde plattegrond bouwnummers 30, 32, 33, 35, 36, 39, 40 en 44.

SCHAAL 1:50



UNIEKE SCHUURWONINGEN

De schuurwoningen in Lindehagen hebben een unieke alzijdige oriëntatie en vormen een prachtige eenheid met de groene en landelijke uitstraling van Lindehagen. Met hun geclusterde ligging aan de dorpsmantel van Lindehagen ervaar je vanuit elke hoek het groene landschap, de boomgaarden en de bloemrijke zones. Met hun ruime indeling- en optiemogelijkheden kun jij jouw ideale nieuwe (t)huis kiezen!

KENMERKEN

- **Woonoppervlakte** ca. 169 m²
- **Kavelgrootte** ca. 435 - 645 m²
- **Energielabel** A+++
- **Comfort** All-electric, vloerverwarming, optie tot levensloopbestendig en werkkamer met bijkeuken op begane grond, ruime buitenberging

EERSTE VERDIEPING

Indeling Op de eerste verdieping bevinden zich drie slaapkamers, waaronder een ruime master bedroom. Via de hal bereik je de technische ruimte met aansluitpunten voor de wasmachine en/of wasdroger en een compleet afgewerkte badkamer voorzien van luxe wand- en vloertegels en sanitair van Villeroy en Boch. Vanaf de overloop is de bergzolder op de tweede verdieping via de vlizotrap bereikbaar.



SCHAAL 1:50

OPTIES

Opties begane grond Wil jij heel graag in een van de unieke schuurwoningen wonen, maar wil je graag een levensloopbestendig indeling? Dat kan! Je ziet hieronder de levensloopbestendige indeling met een slaap- en badkamer op de begane grond. Daarnaast zie je de mogelijkheid om extra dubbele tuindeuren in de woonkamer te realiseren.



SCHAAL 1:50



OPTIES

Opties begane grond Elke schuurwoning is uniek gepositioneerd op hun perceel, dus is het belangrijk om flexibel te zijn in waar jij jouw woonkamer en keuken gepositioneerd wilt hebben. We bieden de optie aan om de keuken en de woonkamer te spiegelen.



OPTIES

Opties begane grond Vind jij het heerlijk om af en toe vanuit thuis te werken? Naast de levensloopbestendige variant kun jij ook kiezen om een aparte (werk)kamer op de begane grond te realiseren. Een heerlijk afgesloten ruimte om alleen of samen met je partner te hobbyen of te werken!



OPTIES

Opties begane grond Wil jij niet alleen een extra (werk)kamer, maar wil jij graag ook een aparte bijkeuken of extra bergruimte op de begane grond? Die optie is voor jou uitgewerkt. Via de keuken kun jij de bijkeuken of extra bergruimte eenvoudig bereiken. Vind je het heerlijk om af en toe naar buiten te lopen vanuit je werk- of hobbykamer? Ook dat is mogelijk met de optionele dubbele tuindeuren.



SCHAAL 1:50

OPTIES

Opties eerste verdieping Wil jij liever twee grote (slaap)kamers op de eerste verdieping in plaats van één grote slaapkamer en twee kleinere? Onderstaand zie je de uitgewerkte optie waarbij je de twee kleinere slaapkamers kunt samenvoegen tot een extra grote (slaap)kamer. Droom jij al een tijdje van die inloopkast? Ook dat is mogelijk, eventueel aangevuld met een dakraam in de inloopkast voor extra daglicht in jouw inloopkast.



SCHAAL 1:50



UNIEKE SCHUURWONINGEN
KAVELNUMMERS 29 T/M 44

HEERLIJK, NIEUW EN ENERGIEZUINIG HUIS

Met een duurzame, energiezuinige en comfortabele woning in Lindehagen geniet je van alle voordelen van nieuwbouw. Maak kennis met de energiepakketten Plus en Maatwerk, zodat jouw nieuwbouwwoning nog meer aansluit op jouw unieke situatie!

ONDERHOUDSVRIJ

Alles aan je nieuwe woning is nieuw en fris. De eerste vijf jaar hoeft jouw woning daarom nauwelijks tot geen onderhoud. De doordachte materiaalkeuze zorgt voor veel onderhoudsgemak. Zo zijn nagenoeg alle buitenkozijnen uitgevoerd in kunststof en zijn de houten geveldelen thermisch gemodificeerd, waarmee duurzaam hout wordt toegepast.

COMFORTABEL

Alle woningen worden verwarmd middels een warmtepomp in combinatie met comfortabele vloerverwarming. De woningen zijn voorzien van zeer goede isolatie tegen de kou en de warmte. Dit zorgt samen met balansventilatie met warmteterugwin functie voor lage stookkosten en een comfortabel en gezond binnenklimaat zonder tocht.

GARANTIE

Lindehagen wordt gebouwd onder SWK Garantie- en Waarborgregeling. SWK voert grondige controles uit en biedt extra garantie bóven de wettelijke garanties: een grote meerwaarde voor jou als nieuwe bewoner. Een logisch gevolg hiervan is dat de woningen van zeer hoge kwaliteit zijn.



ANDERE ZAKEN WAAR JE OP MAG VERTROUWEN:

Bij faillissement van één van de betrokken partijen wordt jouw woning hoe dan ook afgebouwd. Je ontvangt altijd schadeloosstelling bij een faillissement van de aannemer tijdens de bouw en na oplevering. Daarnaast heb je garantie op bouwfouten. In het algemeen is dit 6 jaar, maar bij ernstige fouten 10 jaar.

VEILIG

Je woning wordt gebouwd volgens de modernste veiligheidseisen. Alle toegangsdeuren van de woning worden voorzien van gelijksluitende cilindersloten. Je woning is standaard voorzien van rookmelders en alle wandcontactdozen zijn voorzien van randaarde.

ENERGIEPAKKETTEN

Basis

Jouw nieuwbouwwoning wordt in de basis al zeer energiezuinig gerealiseerd met een energielabel A+++.

Plus

Met het Plus-pakket breid jij het aantal zonnepanelen dusdanig uit dat de energiebehoefte uit het gebouwverbonden verbruik duurzaam wordt opgewekt! Dit energiepakket is al voor alle woningen uitgewerkt inclusief kostenindicatie.

Maatwerk

Met het Maatwerk-pakket kun jij de hoeveelheid duurzaam opgewekte energie afstemmen op jouw eigen (toekomstige) situatie! Het Maatwerk-pakket wordt met de projectleverancier bepaald na aankoop van de woning, specifieke situatie!

ENERGIEZUINIG EN DUURZAAM

Je nieuwe woning in Lindehagen is klaar voor de toekomst en zeer energiezuinig met minimaal energielabel A+++.

Dit label wordt als volgt behaald:

- ☛ luchtwarmtepomp
- ☛ zonnepanelen
- ☛ hoogwaardige dak-, vloer- en spouwisolatie
- ☛ HR++ glas in de buitenkozijnen
- ☛ balansventilatie met warmteterugwinning
- ☛ De woningen zijn all electric en dus gasloos. Je hebt daardoor geen last van stijgende gasprijzen.

Met een energiezuinige en duurzame woning in Lindehagen heb je een laag energieverbruik, waardoor je minder afhankelijk bent van de energieprijzen. Bijkomend voordeel is dat je vaak ook nog korting krijgt op de hypotheekrente bij de aanschaf van een duurzame woning.



GOERGEN KEUKENS

GENIET VAN EEN SMAAKVOLLE EN LUXE KEUKEN

Bij een moderne vrijstaande woning of unieke schuurwoning hoort natuurlijk ook jouw droomkeuken. Jouw speciale plek in huis die voorzien is van alle gemakken, waar je gezellig samen kunt koken en heerlijk kunt tafelen. Met een SieMatic keuken van Goergen is die speciale plek straks werkelijkheid!

De keuken is dé plek in huis waar je heerlijk kunt ontspannen en samenkomt na een drukke dag. Uitgebreid koken, lang tafelen en samen genieten met familie en vrienden was nog nooit zo gezellig. Deze speciale plek behoeft een doordacht ontwerp voor een designkeuken die aansluit bij jouw wensen!

Met een designkeuken van SieMatic, die zorgvuldig met Goergen is samengesteld, ben jij voorzien van alle gemakken. Onder andere een strakke, greeploze keuken in allerlei kleuren, een inductiekookplaat met ingebouwde afzuiging van Bora en keukenapparatuur van Siemens kun jij in jouw moderne hoogwaardige keuken heerlijk genieten!

Goergen garandeert altijd de hoogste kwaliteit en de beste service om jou maximaal te ontzorgen. Laat je inspireren in de showroom van Goergen in Stein en maak jouw nieuwe (t)huis compleet met de droomkeuken die perfect bij jou past!



VOLOP GENIETEN VAN LUXE SANITAIR

Een nieuwe woning kopen is fijn, om meerdere redenen. Een gloednieuwe badkamer is zeker één van de pluspunten. Hoe ziet jouw ultieme badkamer eruit? Is het een functionele basis die je vooral praktisch bedient of wordt het je eigen mini wellness center? De mogelijkheden voor de badkamer in jouw nieuwe woning zijn talrijk.

De sanitaire ruimte is je baken van rust en comfort. De plek waar je heerlijk tot jezelf komt. De badkamer in je woning is hier volledig op ingericht. De sanitaire ruimten van de woningen in Lindehagen worden keurig afgewerkt met luxe sanitair en hoogwaardig tegelwerk. Het sanitair van de vrijstaande woningen en schuurwoningen wordt standaard uitgevoerd met kwaliteitsproducten van Villeroy & Boch. Deze merken staan al jaren bekend om hun kwaliteit en een lange levensduur.

De toiletruimtes worden voorzien van vrijhangende toiletten met inbouwreservoir in een water-

besparende uitvoering. Ook wordt er een fontein met éénhendelkraan geplaatst.

De complete badkamer is voorzien van een wastafel, inlopdouche met draingoot en bij de schuurwoningen met vrijhangend toilet. De vrijstaande woning heeft een separaat toilet op de eerste verdieping.

Er zijn verschillende mogelijkheden om de badkamer en het toilet naar jouw persoonlijke voorkeuren aan te passen. Zo maken we samen van jouw nieuwe huis, jouw thuis!





BETROKKEN PARTIJEN
ONTWIKKELING



T 088 186 63 63
E-mail: info@jpo.nl
www.jpo.nl

REALISATIE



T 088 186 12 00
E-mail: info@jongen.com
www.jongen.com

VERKOOPTEAM



T 046 204 88 90
E-mail: info@damen-og.nl
www.damen-og.nl



T 046 303 05 00
E-mail: sittard@tjiscyril.nl
www.tjiscyril.nl

DISCLAIMER De verkoopdocumentatie is met zorg samengesteld aan de hand van de gegevens zoals die ten tijde van het samenstellen van deze sfeerbrochure bekend waren. Desondanks maken wij een voorbehoud ten aanzien van eventuele wijzigingen. Aan deze sfeerbrochure kunnen geen rechten worden ontleend. Voor de juiste informatie verwijzen wij naar de verkooptekeningen en technische omschrijving die onderdeel uitmaken van de contractstukken. Deze sfeerbrochure is geen contractstuk. De ingeschreven maten zijn 'circa'-maten. Alle perspectieftekeningen en afbeeldingen in deze brochure geven een impressie weer en dienen als illustratie. Ondanks alle zorgvuldigheid die we hebben nagestreefd, kunnen aan deze tekeningen en afbeeldingen geen rechten worden ontleend. De inrichting van de openbare ruimte en de verkaveling van de overige woningen is indicatief weergegeven. Hieraan kunnen geen rechten worden ontleend.



Heerlijk wonen aan de dorpsrand!