

An aerial photograph of a rural landscape, likely a polder or reclaimed land, featuring a prominent winding canal that divides the area into various plots. The terrain is flat, and the water in the canal is a dark, reflective color. The overall scene is captured in a dark, monochromatic style, emphasizing the geometric patterns of the land and water.

Koopse Glorie

BOSKOOP

Deelplan De Boomgaard
13 eengezinswoningen

Er bloeit iets moois in Boskoop



BOSKOOP

- 5** Koopse Glorie, Boskoop
- 6** Leven in Boskoopse sferen
- 8** Koopse Glorie, alles lekker dichtbij
- 10** Van Egmond, architecten
Een divers woonplan met sterke lokale wortels
- 12** Wonen te midden van water, groen en bomenpracht



DE BOOMGAERD

- 14** Situatieschets
Een paradijsje voor alle generaties
- 16** Te midden van water en groen
- 18** Eengezinswoningen Bellefleur
- 24** Eengezinswoningen Glorie van Holland

ALGEMEEN

- 32** Keuken en badkamer, perfect in elk detail
- 34** Extra energiezuinig wonen in Koopse Glorie
- 36** Op weg naar jouw nieuwe woning
- 38** Koppes Makelaardij, Wij staan voor je klaar



Koopse Glorie: stijlvolle, comfortabele en energiezuinige woningen in Oost-Boskoop, te midden van water en groen.



HET BOSKOOPS VOLKSLIED

Waar de schoonste rozen groeien,
Waar de Gouwe rustig stroomt,
Waar de Rhododendrons bloeien,
Tusschen allerlei geboomt';
Daar bij Flora's liefste kind'ren,
In dat drassig veengebied,
Tusschen dartel mooie vlind'ren,
Zingt de boomkweker zijn lied.

Open grenzen zij ons streven,
Voor het kweekersfabrikaat,
Dan alleen kan Boskoop leven,
Als de wereld open staat.
Nooit kon Boskoops roem verbleeken,
Boskoops glorie blijft vooraan,
Ja, naar alle hemelstreken
Zullen Boskoops planten gaan.

Ijv'rig en vol Gods vertrouwen
Doet de Boskooper zijn plicht;
Helpt aan Neêrland's toekomst bouwen,
Dat maakt alle arbeid licht.
Met het oud Oranje-Boven,
en het Rood, Wit, Blauw in top,
Zullen wij altijd gelooven:
Boskoop geeft het nimmer op.



Koopse Glorie

BOSKOOP

Klein Giethoorn, zo wordt Boskoop ook wel genoemd. Die bijnaam dankt het dorp in de gemeente Alphen aan de Rijn aan al zijn water en bruggen. Tot op vandaag is dit authentieke landschap met brede watergangen, smalle kavels en houtakkers tussen kwekerijen grotendeels bewaard gebleven.

In het mooie Boskoop-Oost, te midden van boom- en fruitkwekerijen, komt een gloednieuw woongebied tot bloei: Koopse Glorie. De naam is ontleend aan een druivenstruik die in deze streek van oudsher wordt gekweekt. Het is deze rijke kwekers- en tuinderstraditie die inspireerde tot het ontwerp van een nieuwe woonwijk.

Koopse Glorie wordt een veelzijdige en natuurinclusieve wijk, met veel groen en ruimte voor ontmoeting. Je woont hier rustig midden in het Groene Hart tussen kwekerijen van fruitbomen en toch dicht bij alle voorzieningen. Op een plek die nooit verveelt en waar kinderen volop buiten kunnen spelen.

De Boomgaard omvat onder meer 13 hoek- en tussenwoningen. Iets voor jou? Lees dan snel verder en ontdek wat Koopse Glorie allemaal te bieden heeft.

Leven in Boskoopse sferen

Ontgonnen land

Midden in het Groene Hart, aan kanaal de Gouwe, ligt Boskoop. De naam is afgeleid van de historische naam Buckeskop ofwel 'ontgonnen land'. Het ontgonnen veen bleek de ideale voedingsbodem voor de aanleg van boomgaarden. Boskoopse tuinders plukken daar tot op de dag van vandaag de vruchten van.



Natuurinclusieve woonomgeving

Die cultuurhistorie van het landschap zie je straks terug in Koopse Glorie en het eerste deelplan De Boomgaard. Het nieuwbouwplan voegt zich harmonieus in het bestaande landschap, met langgerekte sloten, bruggen en houtakkers als windbrekers. Hier beleef je de rust en ruimte van wonen in een natuurinclusieve omgeving, die uitnodigt tot spelen, bewegen en elkaar ontmoeten.



Bruggen van Boskoop

De monumentale hefbrug over de Gouwe is een ware landmark in Boskoop. Het waterrijke dorp telt daarnaast nog veel meer bruggen. Die traditie wordt in Koopse Glorie en De Boomgaard voortgezet. De 13 eengezinswoningen liggen op een eiland dat door middel van bruggen verbonden is met onder meer de Goudse Rijweg en een natuur- en speeltuin op eiland De Warande.

Imposante hefbrug over de Gouwe uit 1936.



Koopse Glorie, alles lekker dichtbij

In Koopse Glorie woon je heerlijk rustig midden in het Groene Hart. Toch is alles dichtbij. Naar het station van Boskoop is het maar 10 minuten fietsen. Met de auto zit je binnen 5 minuten op de N207, met aansluiting op alle belangrijke autosnelwegen van Zuid-Holland.

Voor de dagelijkse boodschappen en basisvoorzieningen hoef je Boskoop niet uit. Het dorp heeft een ruim aanbod van supermarkten, restaurants, sport- en fitnessclubs, (para-)medische voorzieningen en basisscholen. Een kinderopvang bevindt zich zelfs in Koopse Glorie zelf. Ideaal toch?





Legenda

- 1 Locatie Koopse Glorie
- 2 Gouwe
- 3 Hefbrug Boskoop
- 4 Rosarium
- 5 Medisch Centrum
- 6 Horeca
- 7 Supermarkt
- 8 Station Boskoop
- 9 Tandarts
- 10 Boomkwekerijmuseum
- 11 Basisschool

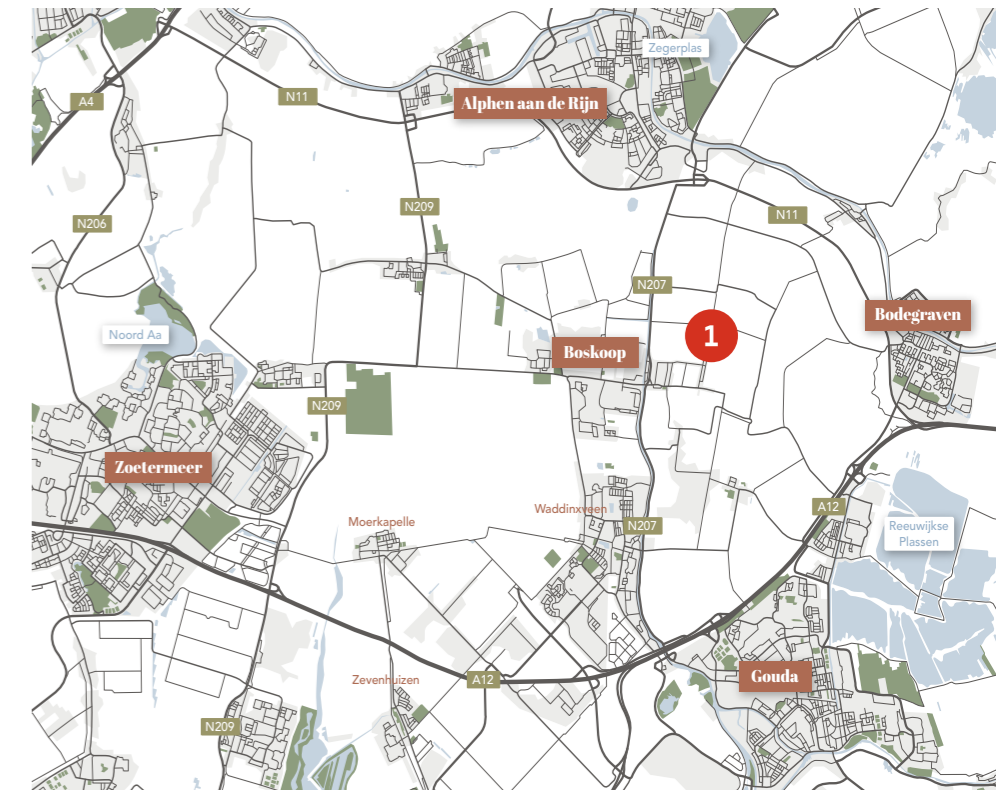


REISTIJDEN

| | |
|---|------------|
|  | |
| Den Haag | 30 minuten |
| Rotterdam | 30 minuten |
| Amsterdam | 45 minuten |
| Utrecht | 35 minuten |

| | |
|---|------------|
|  | |
| Centrum Boskoop | 8 minuten |
| Sportcentrum | 15 minuten |
| Boomkwekerijmuseum | 5 minuten |
| Kinderopvang | 2 minuten |

| | |
|---|------------|
|  | |
| Den Haag | 40 minuten |
| Rotterdam | 40 minuten |
| Amsterdam | 70 minuten |
| Utrecht | 40 minuten |
| Gouda | 20 minuten |



Een divers woonplan met sterke lokale wortels



Diederik en Britta Van Egmond.

Wie vanuit de lucht naar de locatie kijkt, ziet langgerekte stroken land doortrokken met sloten. De typische structuur van dit lokale kwekerslandschap vormde het vertrekpunt en inspiratiebron voor het stedenbouwkundig plan van Koopse Glorie door Van Egmond, architecten.

Samen met ontwikkelaar VolkerWessels en de gemeente Alphen aan den Rijn maakte Van Egmond, architecten een plan voor woningbouw op de voormalige locatie van de landbouwschool van Boskoop en een kwekerij. Dat resulteerde in een stedenbouwkundige structuur met 'wooneilanden', die in alles de sfeer

van het kwekersdorp Boskoop ademt. Dit komt ook terug in het openbaar groen. De architecten van Van Egmond hebben daarbij zorgvuldig bomen en gewassen uitgezocht die van oudsher in Boskoop worden gekweekt.

Fin de siècle

Het ontwerp van de woningen is een ode aan de architectuur van vroegere school in fin-de-siècle-stijl. Deze stijl kenmerkt zich door een rijkdom en variatie in versieringen. Denk daarbij aan erkers, dakoverstekken, kozijnen met klassieke roedeversdeling, details in hout en baksteen en goten met zogenoemde kraal. In het oog springen verder de houten boogconstructies (ook wel

'makelaars' genoemd) ter bekroning van de geveltoppen.

Individueel karakter

In deelplan De Boomgaard van Koopse Glorie krijgen kopers bovendien veel keuzemogelijkheden om het ontwerp van hun woningen te laten aanpassen aan hun smaak en wensen. Denk bijvoorbeeld aan de keuze voor een dakkapel. Daarmee tekende Van Egmond, architecten voor een chique en veelzijdige ontwerpstijl. Of, zoals zij het zelf noemen: woningen met een individueel karakter. Bewoners kunnen daardoor straks zeggen: 'Kijk, die woning met die erker of kleur gevelsteen of dakpan – daar wonen wij.'





DE KWEKERIJ

In ontwikkeling

DE WARANDE

De Warande
Ecologische eiland met onder meer een buurttuin en natuurlijk spelen

DE BOOMGAERD

Eerste deelplan met
11 vrijstaande woningen
18 halfvrijstaande woningen
23 rijwoningen, waaronder 10 huurwoningen

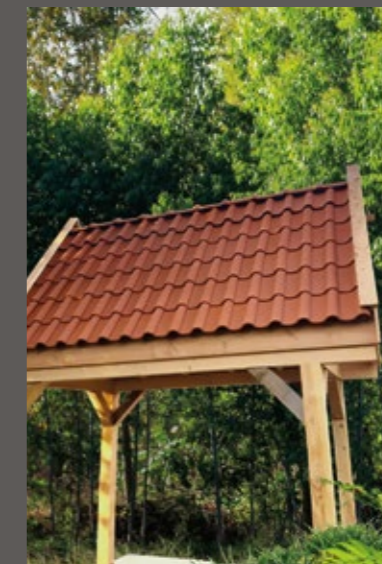


Wonen te midden van water, groen en bomenpracht

Langgerekte schiereilanden die door middel van bruggen met elkaar verbonden zijn. Met straks drie deelgebieden: De Boomgaard, De Warande en De Kwekerij. Dat is Koopse Glorie. Ofwel: eigentijds wonen te midden van groen en waterrijk cultuurlandschap.

Hoek- en tussenwoningen

Aan de zuidrand van de wijk, bereikbaar via de Goudse Rijweg, komen in totaal 23 eengezinswoningen: 13 koopwoningen en 10 huurwoningen.



De hoek- en tussenwoningen zijn verdeeld over drie rijtjes, met een prachtig vrij uitzicht op de buurttuin of op een gezellig hofje.

Ecologisch eiland

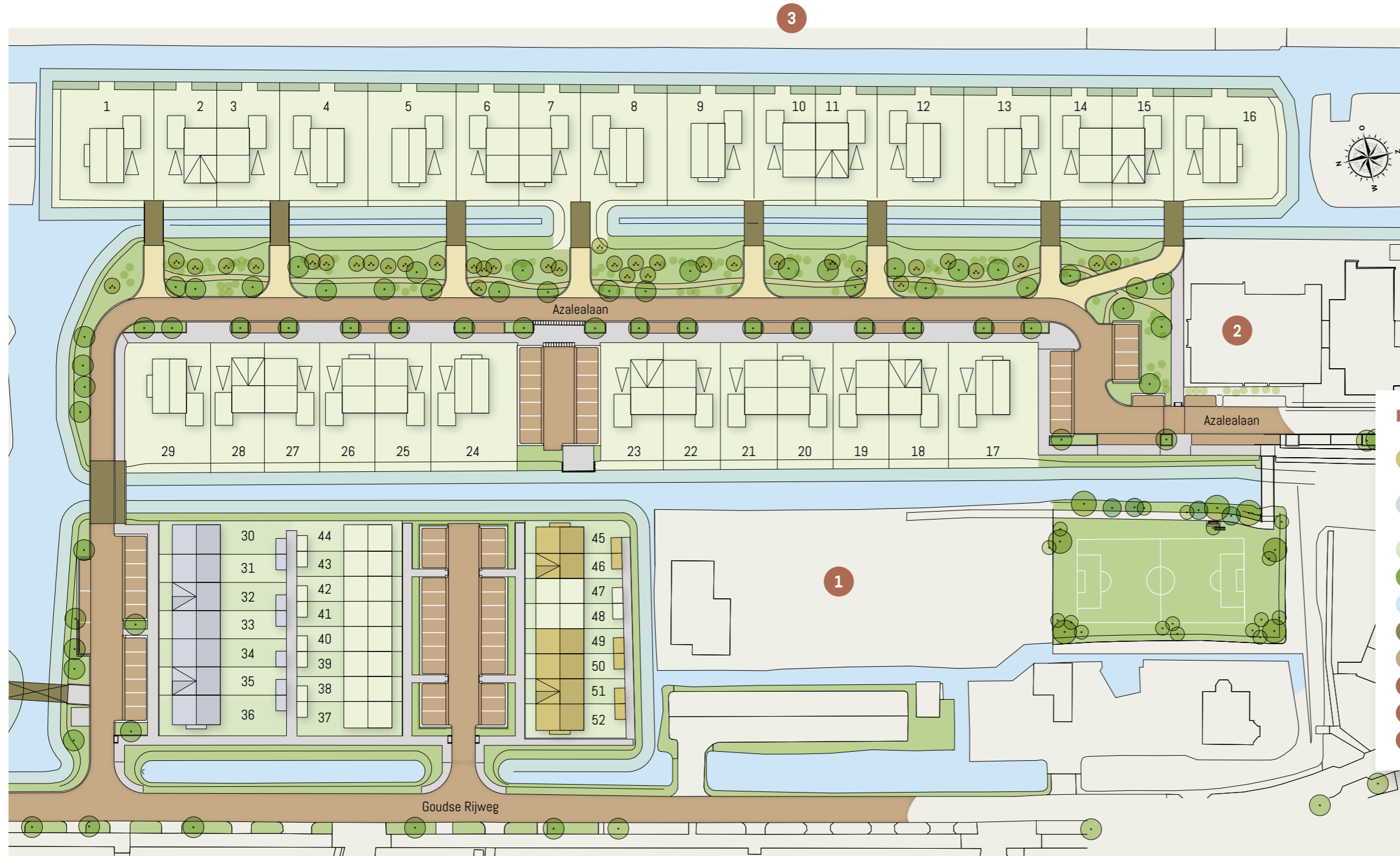
Vanuit je eengezinswoning loop je over een brug naar De Warande, een 'ecologisch' eiland met een buurttuin. Het is een plek die uitnodigt om te ontspannen en te spelen en waar de natuur zijn gang mag gaan. Via de Goudse Rijweg bereik je het eiland waar De Kwekerij komt. Dit derde en laatste deelgebied is nog in ontwikkeling.



Vogelparadijs

In Koopse Glorie wordt bestaande natuur omarmd en op tal van plekken nieuw en divers groen aangeplant. Het gaat bijvoorbeeld om bomen, heesters en hagen die zo veel mogelijk lokaal worden ingekocht. In combinatie met de talrijke houtakkers en nestkastjes in gevels en daken ontstaat zo tevens een waar vogelparadijs. En wat is er nu mooier dan 's ochtends gewekt te worden door vogelgezang.





Een paradijsje voor alle generaties

Legenda

- Eengezinswoningen Bellefleur
- Eengezinswoningen Glorie van Holland
- Tuinen
- Hagen
- Water
- Bruggetje
- Parkeren
- 1 Mini Golfbaan
- 2 Kinderopvang
- 3 Kwekerij

Koopse Glorie is ontworpen op menselijke maat. Overal waar je kijkt zie je water en openbaar groen. Je wandelt er langs oevers, houtakkers en speelplekken voor de kinderen. Hier beleef je nog het echte buitenleven. Ontspannen doe je in de natuurtuin of op de midgetgolfbaan op een van de schiereilanden naast De Boomgaard.

De auto is in Koopse Glorie te gast. Parkeren gebeurt zo veel mogelijk op eigen terrein, tussen bomen en op speciale parkeerhoven die omzoomd worden door groene hagen. Zo blijft het groene karakter van de buurt behouden en krijgen kinderen alle ruimte om te spelen. Goed om te weten: de wijk beschikt straks meteen al over een kinderopvang. Het draagt bij aan het kindvriendelijke karakter van Koopse Glorie.



Te midden van water en groen

De eengezinswoningen zijn beschikbaar in twee typen: Bellefleur met een breedte van 4,8 meter en Glorie van Holland met een breedte van 5,4 meter. De namen verwijzen naar inheemse appelsoorten.

Door de verschillen in beukmaat verschilt ook de woonoppervlakte: Bellefleur telt circa 98 - 103 vierkante meter en Glorie van Holland circa 112 - 117 vierkante meter. Alle woningen hebben een praktische indeling met veel leefruimte en indelingsmogelijkheden. Op de begane grond een L-vormige living met toegang naar de achtertuin. Op de eerste verdieping liggen drie slaapkamers en de badkamer. De tweede verdieping is optioneel indeelbaar. Denk bijvoorbeeld aan twee

extra slaapkamers of een werkkamer of een game-room.

De woningen liggen op kavels die in grootte variëren van 112 – 277 vierkante meter (Bellefleur) en 136 – 298 vierkante meter (Glorie van Holland). In de tuinen - met een achterom - bevinden zich bergingen voor de fietsen. De auto parkeren kan op speciale parkeerhoven.

Vanzelfsprekend zijn alle eengezinswoningen gasloos en voorbereid op de duurzame toekomst. Ze zijn voorzien van een bodemwarmtepomp in combinatie met vloerverwarming en warmteterugwinning-ventilatie. Dankzij zonnepanelen op de daken zijn ze nog eens extra energiezuinig. Goed voor het milieu en voor je portemonnee.

EENGEZINSWONINGEN

Tussenwoningen Bellefleur

Bouwnummers:

Getekend 46 en 50

Gespiegeld 49 en 51

KENMERKEN

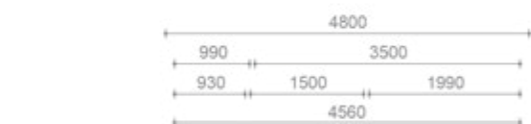
- Beukmaat 4,8 meter
- Entree met ruime hal
- Technische ruimte met warmtepomp en boiler
- Woonoppervlakte van circa 98 m² tot 103 m²
- Kaveloppervlakte van circa 112 m² tot 277 m²
- Tuin met berging op het zuiden
- Woonkamer met open keuken
- Drie slaapkamers op de verdieping
- Badkamer met luxe sanitair en tegelwerk
- Vrij indeelbare tweede verdieping met mogelijkheid tot extra kamer(s)
- Bouwnummers 46 en 51 met extra ruime tweede verdieping door topgevel
- Parkeren op het naastgelegen parkeerhof
- Ruime keuze aan optionele mogelijkheden
- Gasloos en voorzien van een bodemwarmtepomp, PV-panelen en vloerverwarming

Aan afgebeelde plattegronden kunnen geen rechten worden ontleend.

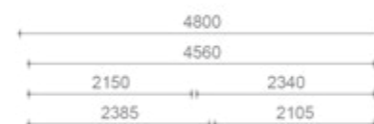
Schaal 1:100



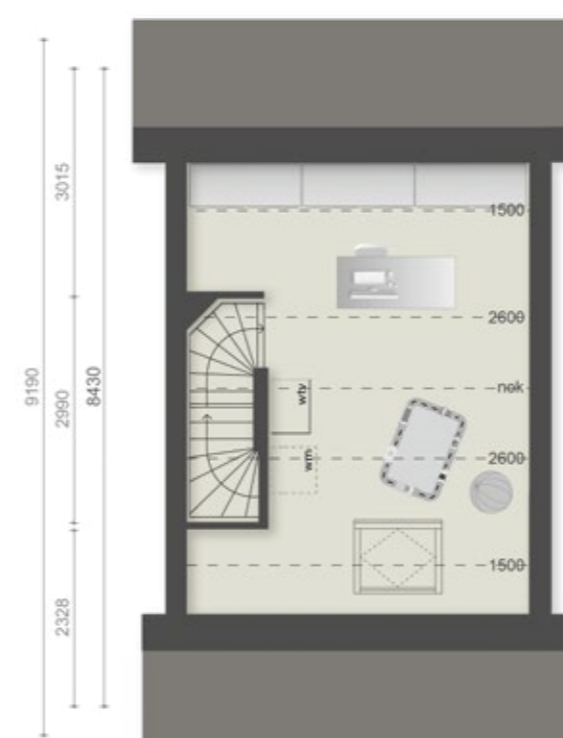
De gevelindelingen van de eengezinswoningen verschillen onderling op details. Bekijk voor de juiste gevelaanzichten de verkoopteekeningen.



BEGANE GROND

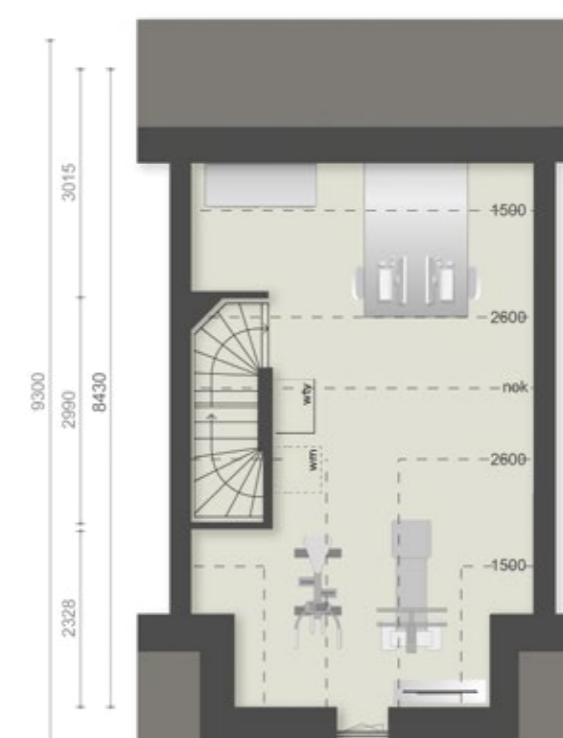
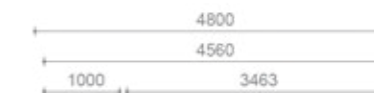


EERSTE VERDIEPING



TWEDE VERDIEPING

Bouwnummers: 49 en 50



TWEDE VERDIEPING

Bouwnummers: 46 en 51

EENGEZINSWONINGEN

Hoekwoningen Bellefleur

Bouwnummers:

Getekend 52

Gespiegeld 45

KENMERKEN

- Beukmaat 4,8 meter
- Entree met ruime hal
- Technische ruimte met warmtepomp en boiler
- Woonoppervlakte van circa 101 m² tot 103 m²
- Kaveloppervlakte van circa 112 m² tot 277 m²
- Tuin met berging op het zuiden
- Ruime woonkamer door lichte erker in de zijgevel en open keuken
- Drie slaapkamers op de verdieping
- Badkamer met luxe sanitair en tegelwerk
- Vrij indeelbare tweede verdieping met mogelijkheid tot extra kamer(s)
- Parkeren op het naastgelegen parkeerhof
- Ruime keuze aan optionele mogelijkheden
- Gasloos en voorzien van een bodemwarmtepomp, PV-panelen en vloerverwarming

Aan afgebeelde plattegronden kunnen geen rechten worden ontleend.

Schaal 1:100



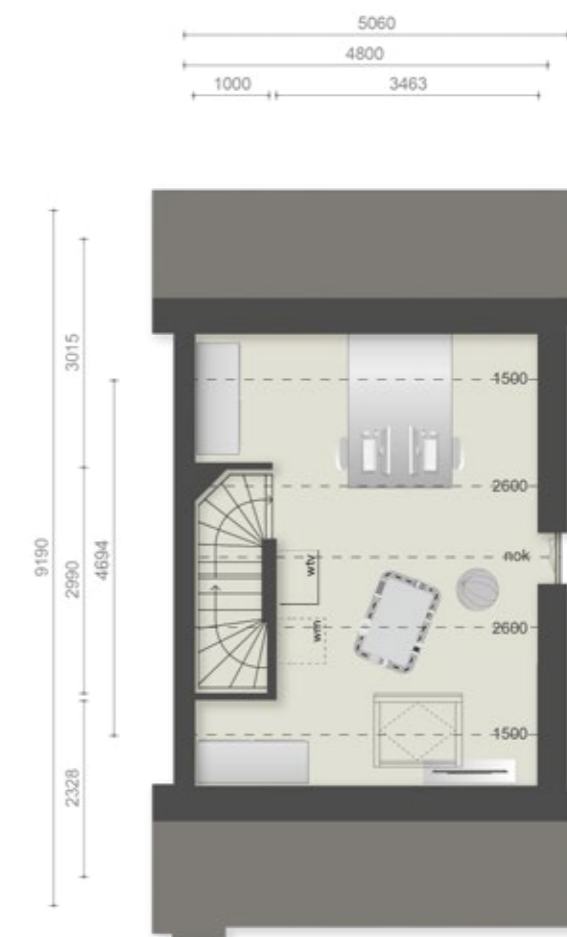
De gevelindelingen van de eengezinswoningen verschillen onderling op details. Bekijk voor de juiste gevelaanzichten de verkooptekeningen.



BEGANE GROND



EERSTE VERDIEPING



TWEDE VERDIEPING



Interieurimpressie eengezinswoningen Bellefleur, beukmaat 4,8 meter

EENGEZINSWONINGEN

Tussenwoningen Glorie van Holland

Bouwnummers:

Getekend 31, 34 en 35

Gespiegeld 32 en 33

KENMERKEN

- Beukmaat 5,4 meter
- Entree met ruime hal
- Technische ruimte met warmtepomp en boiler
- Woonoppervlakte van circa 112 m² tot 117 m²
- Kaveloppervlakte van circa 136 m² tot 298 m²
- Diepe achtertuin met berging op het zuiden
- Woonkamer met open keuken
- Drie slaapkamers op de verdieping
- Badkamer met luxe sanitair en tegelwerk
- Vrij indeelbare tweede verdieping met mogelijkheid tot extra kamer(s)
- Bouwnummers 32 en 35 met extra ruime tweede verdieping door topgevel
- Parkeren op het parkeerhof
- Ruime keuze aan optionele mogelijkheden
- Gasloos en voorzien van een bodemwarmtepomp, PV-panelen en vloerverwarming

Aan afgebeelde plattegronden kunnen geen rechten worden ontleend.

Schaal 1:100



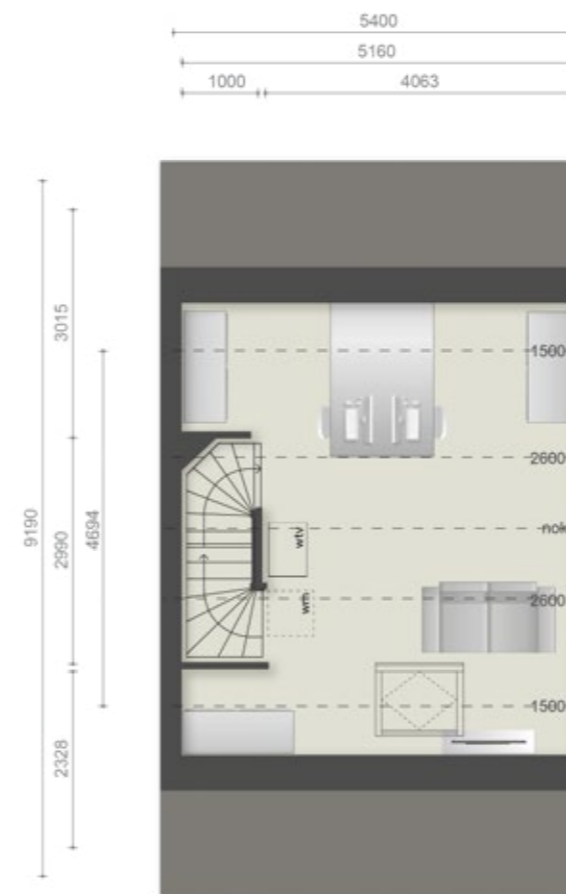
De gevelindelingen van de eengezinswoningen verschillen onderling op details. Bekijk voor de juiste gevelaanzichten de verkooptekeningen.



BEGANE GROND

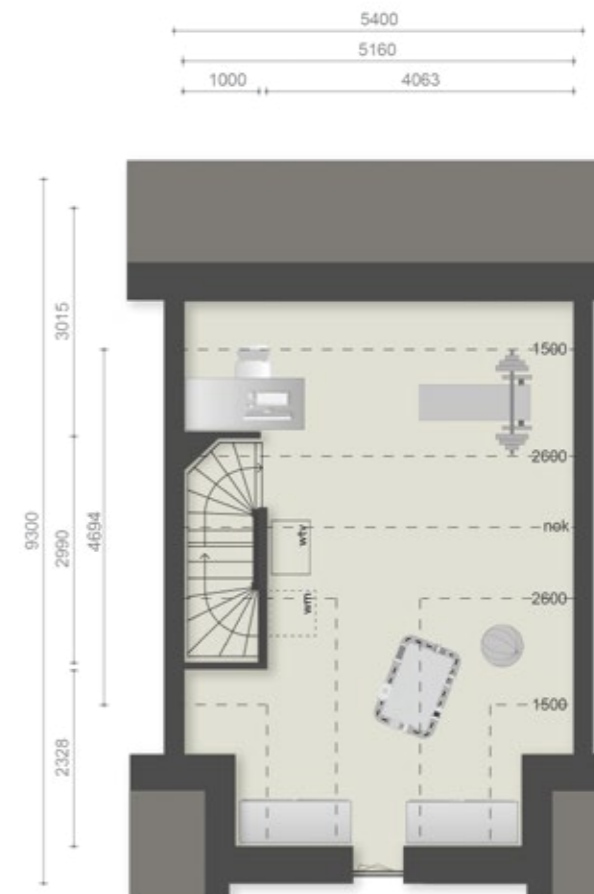


EERSTE VERDIEPING



TWEDE VERDIEPING

Bouwnummers: 31, 33 en 34



TWEDE VERDIEPING

Bouwnummers: 32 en 35

EENGEZINSWONINGEN

Hoekwoningen Glorie van Holland

Bouwnummer:
Getekend 30

KENMERKEN

- Beukmaat 5,4 meter
- Entree met ruime hal
- Technische ruimte met warmtepomp en boiler
- Woonoppervlakte van circa 112 m²
- Kaveloppervlakte van circa 136 m²
- Diepe achtertuin met berging op het zuiden. Gelegen aan het water
- Woonkamer met open keuken
- Drie slaapkamers op de verdieping
- Badkamer met luxe sanitair en tegelwerk
- Vrij indeelbare tweede verdieping met mogelijkheid tot extra kamer(s)
- Parkeren op parkeerplaats voor de deur
- Ruime keuze aan optionele mogelijkheden
- Gasloos en voorzien van een bodemwarmtepomp, PV-panelen en vloerverwarming



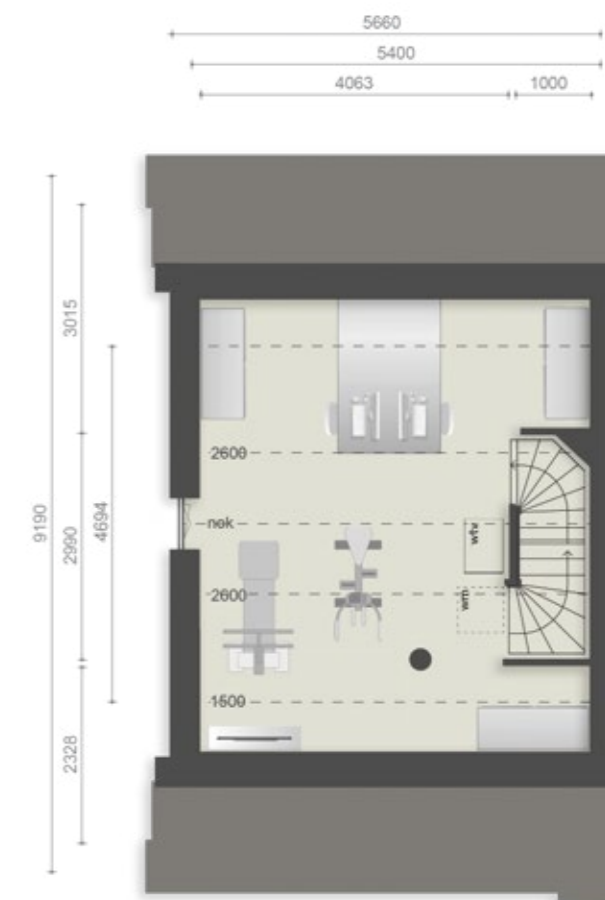
De gevelindelingen van de eengezinswoningen verschillen onderling op details. Bekijk voor de juiste gevelaanzichten de verkoopteekeningen.



BEGANE GROND



EERSTE VERDIEPING



TWEDE VERDIEPING

Aan afgebeelde plattegronden kunnen geen rechten worden ontleend.
Schaal 1:100

EENGEZINSWONINGEN

Hoekwoningen Glorie van Holland

Bouwnummer:
Getekend 36

KENMERKEN

- Beukmaat 5,4 meter
- Entree met ruime hal
- Technische ruimte met warmtepomp en boiler
- Woonoppervlakte van circa 115 m²
- Kaveloppervlakte van circa 298 m²
- Diepe achtertuin met berging op het zuiden
- Ruime woonkamer met dubbele deuren en een erker in de zijgevel
- Open keuken aan de straatzijde
- Drie slaapkamers op de verdieping
- Badkamer met luxe sanitair en tegelwerk
- Vrij indeelbare tweede verdieping met mogelijkheid tot extra kamer(s)
- Parkeren op parkeerplaats voor de deur
- Ruime keuze aan optionele mogelijkheden
- Gasloos en voorzien van een bodemwarmtepomp, PV-panelen en vloerverwarming

Aan afgebeelde plattegronden kunnen geen rechten worden ontleend.
Schaal 1:100



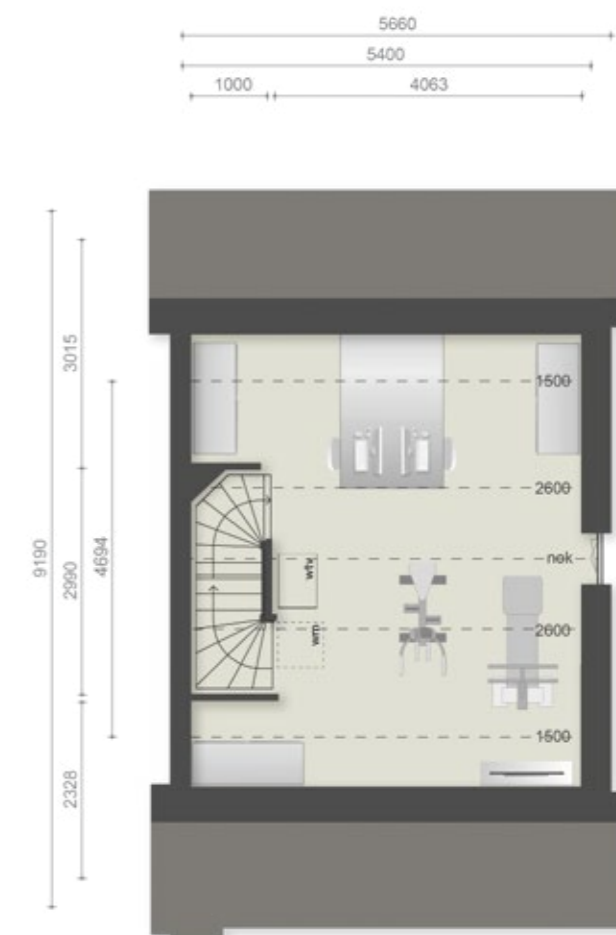
De gevelindelingen van de eengezinswoningen verschillen onderling op details. Bekijk voor de juiste gevelaanzichten de verkooptekeningen.



BEGANE GROND



EERSTE VERDIEPING



TWEDE VERDIEPING



Interieurimpressie eengezinswoningen Glorie van Holland, beukmaat 5,4 meter

Perfect in elk detail



Een nieuwbouwwoning heeft aantrekkelijke voordelen. Bij Koopse Glorie wordt het je extra makkelijk gemaakt. Zo hebben wij een tweetal keukenvoorstellen laten ontwerpen door Keukenvision en zijn de woningen standaard voorzien van een mooie badkamer. Beide zijn geheel naar eigen wens aan te passen.

Je persoonlijke kopersbegeleider helpt je bij het verwezenlijken van al jouw wensen. De volledig afgewerkte badkamer wordt standaard uitgevoerd met sanitair van Villeroy & Boch en stijlvolle kranen van Hansgrohe. Ook worden de wanden en vloer afgewerkt met mooie tegels.



Eindeloos genieten

De keuken en badkamer zijn nou precies die twee ruimtes in jouw huis waar je vaak bent. Logisch dus, dat je graag wilt dat die helemaal passen bij je persoonlijke smaak. Samen met de kopersbegeleider stem je de woning af op jouw wensen op het gebied van de keuken, badkamer en eventueel binnendeuren en elektra. Waarbij je zelf een bezoek brengt aan de diverse showrooms. Je hoeft alleen maar te kiezen.

Smaken verschillen

Daarom kun je als koper zelf bepalen welke keuken er in je woning komt. Om je op weg te helpen naar jouw droomkeuken hebben we diverse projectvoorstellen uitgewerkt. In de projectshowroom van Keukenvision kun je kiezen uit een uitgebreid en luxe assortiment.

Dankzij de samenwerking heb je tegen een scherpe prijs de keuze uit een heel scala aan keukens, merken en materialen.



Extra energiezuinig wonen in Koopse Glorie

Klaar voor de toekomst. Dat is jouw nieuwe woning in Koopse Glorie. Met als groot voordeel: meer comfort tegen een lager verbruik.

De eengezinswoningen zijn uitgevoerd met een compleet scala aan energiebesparende voorzieningen. Denk aan vloerverwarming op elke verdieping, een warmteterugwininstallatie (WTW) voor het aanvoeren van verse buitenlucht en afvoeren van gebruikte lucht, en isolerende triple-beglazing in de buitenkozijnen, -ramen en -deuren. Ook zijn er afzonderlijke thermostaten in de woonkamer, de slaapkamers en de badkamer, zodat je elke ruimte van de gewenste temperatuur kunt voorzien.

Hierdoor zullen je totale woonlasten fors lager zijn. Met de koop van een woning in Koopse Glorie woon je dus niet alleen comfortabel, maar houd je ook meer geld over voor de leuke dingen in het leven.

BENG

Jouw nieuwe woning voldoet aan de nieuwste duurzaamheidseisen en is gebouwd conform de BENG-normen. BENG staat voor Bijna EnergieNeutraal Gebouw.

Een korte toelichting hoe het werkt.

Gasloos

De woningen in Koopse Glorie worden all electric gebouwd. Dat betekent dat



er geen gasaansluitingen zijn en dat er dus ook geen gas wordt gebruikt. Gasloos wonen is beter voor het milieu en bespaart fossiele brandstoffen.

Zonnepanelen

Op het dak van iedere woning komen zonnepanelen. Met de zonnepanelen wek je een deel van jouw elektriciteit op. In overleg kun je het aantal zonnepanelen uitbreiden zodat de elektralasten nog verder verlaagd worden.

Elektrisch koken

Gasloos wonen betekent dat je elektrisch kookt. Bij het kiezen van een keuken moet je dus een inductiekookplaat of keramische kookplaat uitzoeken.

Verwarming en koeling

De woningen worden verwarmd door middel van een bodemwarmtepomp. Deze installatie haalt warmte uit de bodem en verwarmt daarmee water voor onder andere de vloerverwarming. De installaties worden verwerkt in de kast op de begane grond.

Er ligt vloerverwarming op de begane grond, de eerste verdieping en op de tweede verdieping. De woning is in de basis ook voorzien van topkoeling, waardoor je in de zomermaanden een heerlijk gekoelde vloer hebt. Mede dankzij triple-beglazing is de woning uitstekend geïsoleerd.



Op weg naar jouw nieuwe woning

Stap 1

EERSTE KENNISMAKING

Je maakt kennis met Koopse Glorie. Je bekijkt het plan op de website, hebt misschien al een voorkeur voor een woning en je schrijft je in als belangstellende voor de betreffende bouwnummers. De makelaar neemt contact met je op om de beschikbare woning met je te bespreken.

Stap 2

HET VERKOOPGESPREK

In het verkoopgesprek bij de verkopende makelaar bespreek je jouw ruwbouw wensen, de opties die je graag wilt en daarna teken je de koop- en aannemings-overeenkomst.

Zie jij jezelf al wonen op deze unieke plek in Boskoop? Dan is het handig te weten wat belangrijk is bij de aankoop van een nieuwbouwhuis, welke kosten ermee gemoeid zijn en wat er financieel mogelijk is. Want is het mogelijk die droom waar te maken? De adviseurs van Rabobank kijken tijdens een gratis oriëntatiegesprek samen met jou naar je financiële mogelijkheden voor Koopse Glorie. Vraag via de QR-code deze financiële check aan!



Rabobank



Stap 3

WOONWENSEN

Een leuke tijd breekt aan. Samen met de kopersbegeleider kun je je wensen en opties bespreken. Je kunt showrooms bezoeken van onder andere keukens en sanitairleveranciers en bekijkt de verschillende afbouw mogelijkheden. Heb je je keuzes gemaakt, dan verloopt het offertetraject via de showroom en aannemer. Je hoeft alleen maar te kiezen.

Stap 4

NAAR DE NOTARIS

Is de omgevingsvergunning onherroepelijk? Heeft SWK het plan geaccepteerd en is meer dan 70% van de woningen verkocht? Dan gaan de hypotheekstukken naar de notaris en maak je een afspraak voor de grondoverdracht en de hypotheekakte. Je bent dan officieel eigenaar en de bouw kan starten!

Stap 5

DE BOUW

De aannemer informeert je tijdens de bouw en houdt je op de hoogte van de vorderingen. Ook nodigt hij je uit om te komen kijken op de bouwplaats.

Stap 6

VEEL WOONPLEZIER!

Jouw huis is klaar! Je krijgt de sleutel en je kunt verhuizen. We wensen je heel veel woonplezier in Koopse Glorie!

Koopse Glorie

Wij staan voor je klaar

Koppes Makelaardij staat voor je klaar! Er komt veel op je af tijdens de aankoop van een nieuwbouwwoning. Het is daarom fijn een makelaar naast je te hebben staan die gespecialiseerd is in nieuwbouwprojecten. Natuurlijk ligt voor jou de focus op je nieuwe huis en misschien ook alvast op jouw inrichting. Maar voor het zover is moet er nog veel geregeld worden. Koppes Makelaardij staat je in iedere stap persoonlijk bij.

Je kunt met al jouw vragen bij ons terecht! Zo kunnen wij je, naast de verkoop van de nieuwbouwwoningen in Koopse Glorie, voorzien van een waardebepaling voor de huidige eigen woning en ook de verkoop van je eigen woning. Wij kunnen je tevens helpen met een financieel advies via een van onze partners. Wij maken het je graag zo gemakkelijk mogelijk, van de aankoop van de nieuwbouwwoning tot en met de verkoop van jouw eigen woning.

Koppes Makelaardij maakt vastgoed persoonlijk!



Koppes Makelaardij b.v.
Woningwinkel

Julianastraat 133
2405 CG
Alphen aan den Rijn
(0172) 43 45 61
www.koppesmakelaardij.nl
nieuwbouw@koppesmakelaardij.nl

DISCLAIMER

De verkoopdocumentatie is met de grootste zorg samengesteld, aan de hand van gegevens zoals die ten tijde van het samenstellen van deze brochure bekend waren. Desondanks maken wij uitdrukkelijk een voorbehoud ten aanzien van eventuele wijzigingen die onder andere kunnen voortkomen uit eisen en wensen van overheden en/ of nutsbedrijven. Aan de verkoopdocumentatie kunnen geen rechten worden ontleend en wij zijn niet aansprakelijk voor de verkoopdocumentatie.

Aanvullend geldt het volgende. De inrichtingen van de plattegronden/interieurimpressies zijn een vrije impressie van de illustrator en wijken mogelijk af van het standaard afwerkingsniveau. Ook is het mogelijk dat er uitbreidingsopties zijn verwerkt in de plattegronden en de impressie. De plattegronden van alle in deze brochure opgenomen woningen zijn indicatief. Aan de plattegronden/interieurimpressies is dus geen leveringsplicht verbonden. Voor de juiste informatie wordt verwezen naar de tot de contractstukken behorende verkooptekeningen en technische omschrijving.

De opgenomen perspectieftekeningen (gevels en interieurs) geven ook slechts 'artist impressies' weer. Het kan voorkomen dat er verschillen zijn tussen deze impressies en de daadwerkelijke uitvoering. Derhalve kunnen er ook aan de artist impressies geen rechten worden ontleend.

De complete verkoopcontractdocumentatie is verkrijgbaar via de verkopende makelaar en te bekijken op www.koopseglorie.nl.

Koopse Glorie

ONTWIKKELING

Koopse Glorie is een ontwikkeling van VolkerWessels Vastgoed. In de gemeente Alphen aan den Rijn. Ontworpen door Van Egmond, architecten.

 **VolkerWessels Vastgoed**

Alphen aan den Rijn

van Egmond, *architecten*

Koopse Glorie

KOOPSEGLORIE.NL

