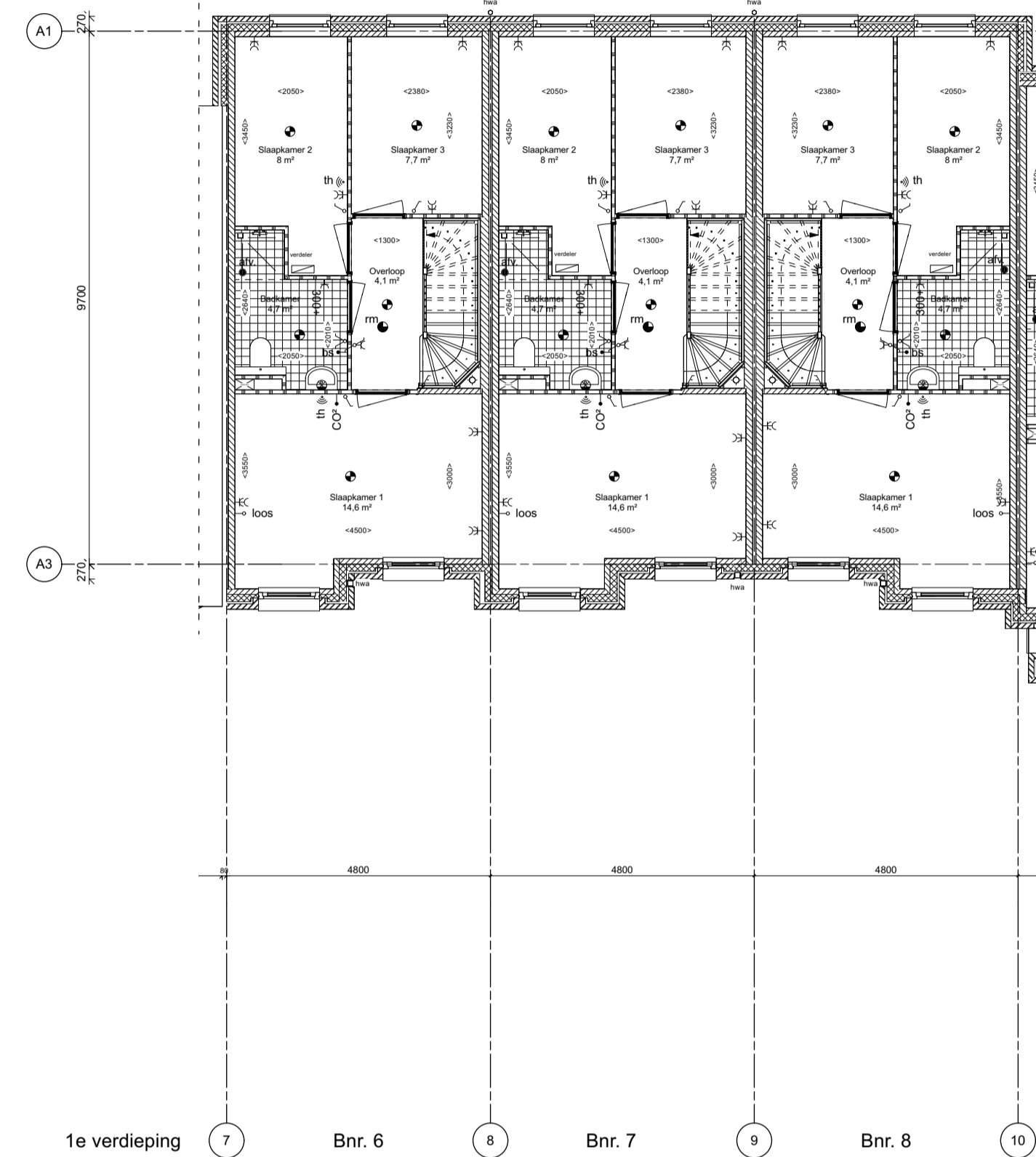


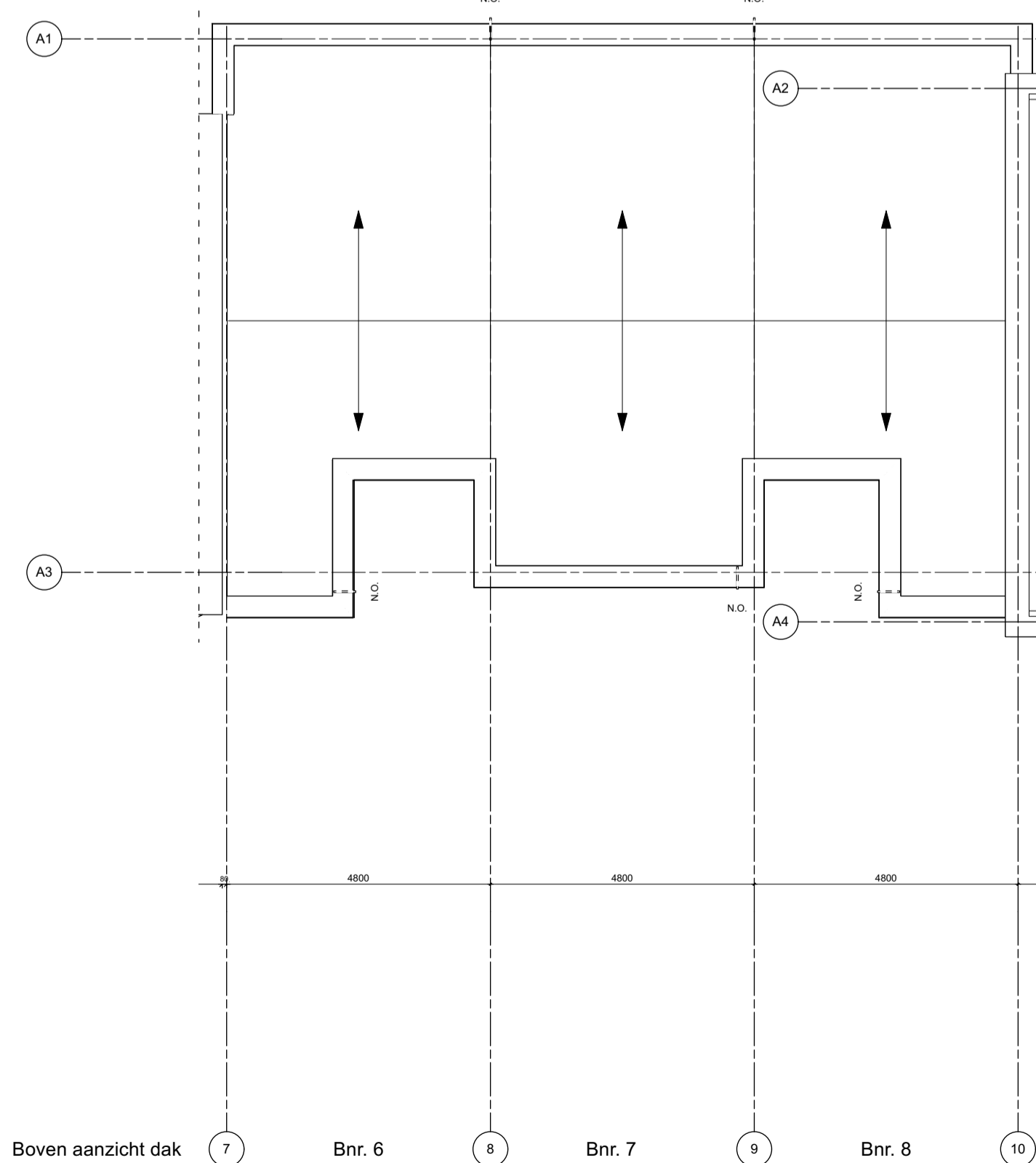
Begane grond 7 Bnr. 6 8 Bnr. 7 9 Bnr. 8 10



2e verdieping 7 Bnr. 6 8 Bnr. 7 9 Bnr. 8 10



1e verdieping 7 Bnr. 6 8 Bnr. 7 9 Bnr. 8 10



Boven aanzicht dak 7 Bnr. 6 8 Bnr. 7 9 Bnr. 8 10

Renvooi:

- gipsblokken 70mm
- metselwerk 100mm
- isolatie 131mm
- kalkzandsteen 100/12/150/300mm
- entreepijl
- N.O. noodoverstort: losse spuwer of geïntegreerd in hwa
- plafondlichtpunt
- wandlichtpunt
- buitenlichtpunt
- rookmelder vlgns. NEN 2555
- enkelpolige schakelaar
- serieschakelaar
- wissel schakelaar
- enkele wandcontactdoos geaard
- dubbele wandcontactdoos geaard
- Perilex (2x230V)
- beldrukknop
- belinstallatie
- aansluitpunt onbedraad
- aansluitpunt bedraad
- aansluitpunt draadloos
- bs bedieningsschakelaar (mv-unit)
- CO2 CO2 sensor (mv-unit)
- km kookmeubel
- mk meterkast (vlgns. NEN 2768)
- RH relatieve vochtgehalte sensor
- th thermostaat
- vd verdeler vloerverwarming
- wm wasautomaat
- wk wasemkap
- kk opstelplaats koelkast
- elektrische radiator
- deur techniek = 32dB

Let op! Deze tekening bevat meerwerkopties bij twijfel bespreek met uw kopersbegeleider.



project
23032 Home Base New Brooklyn

opdrachtgever
Heutink Groep
 Sisalstraat 1
 8281 JJ Genemuiden
 contactpersoon

onderwerp
Bnr. 6 t/m 8 - Overzichtsplattegrond

tekeningnummer	111	versie	
	Overzichtstekening		
	plattegronden	so	DO
1:100		status	definitief
A1		getekend	
datum	27.05.2024		

gewijzigd