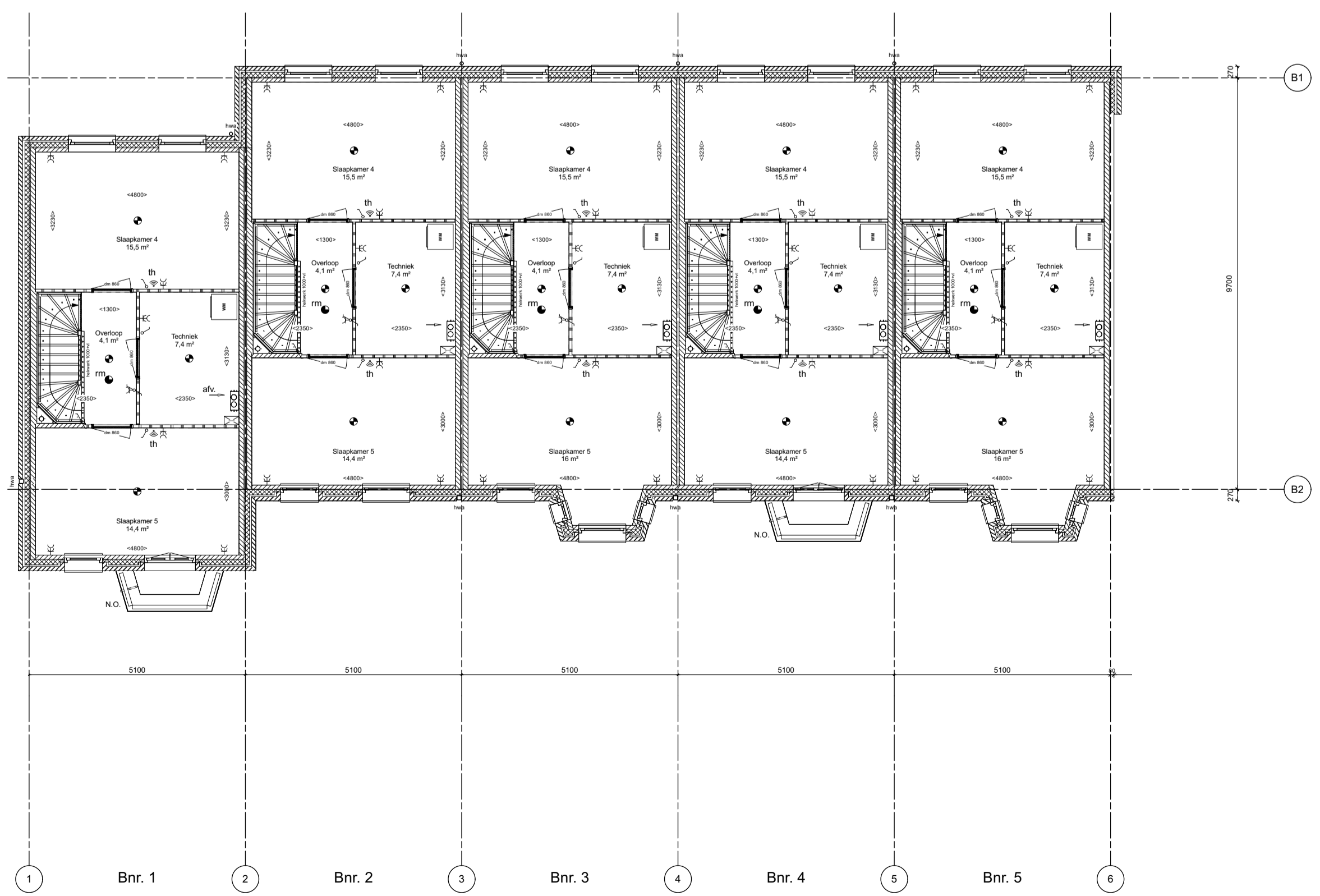
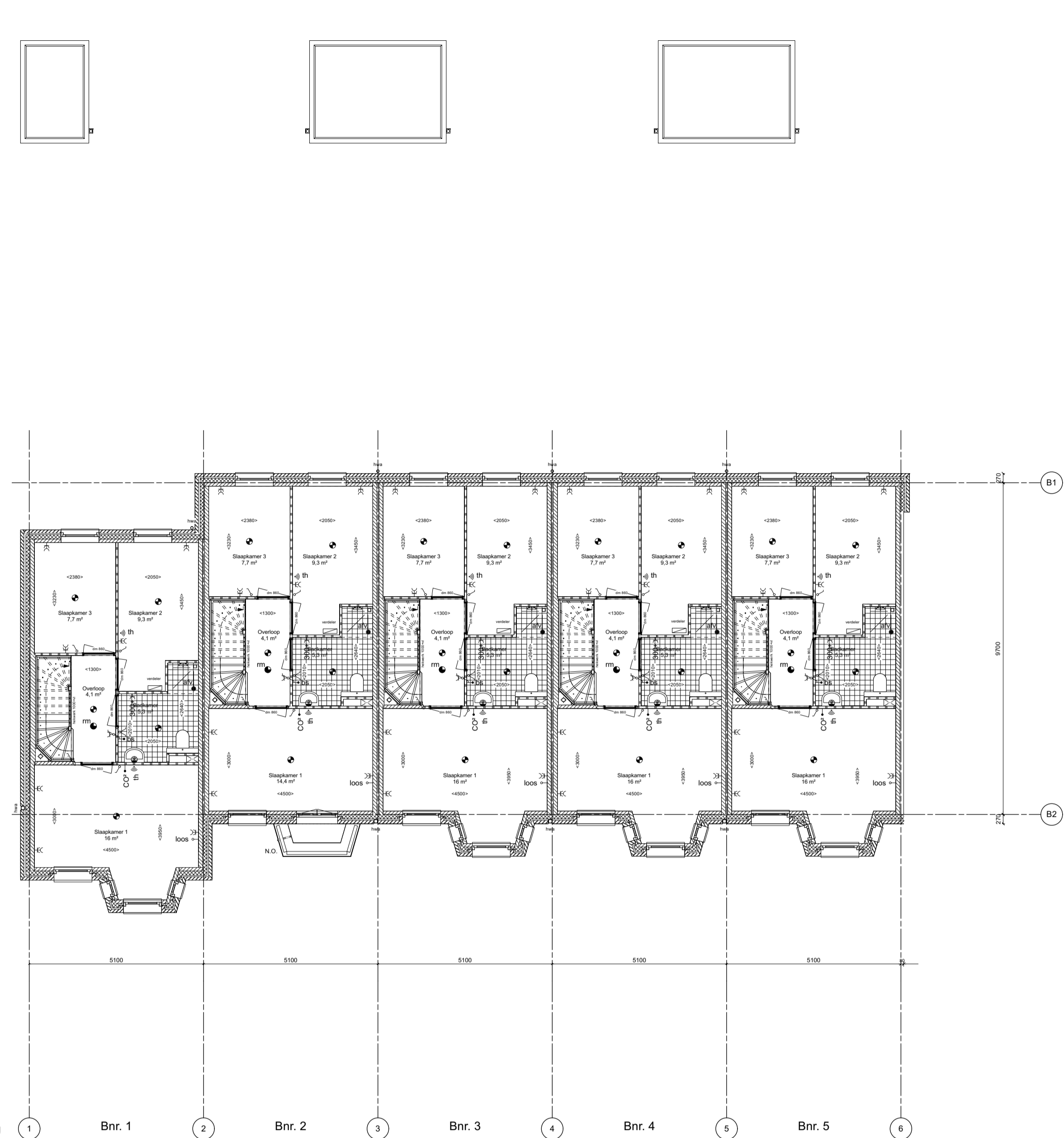


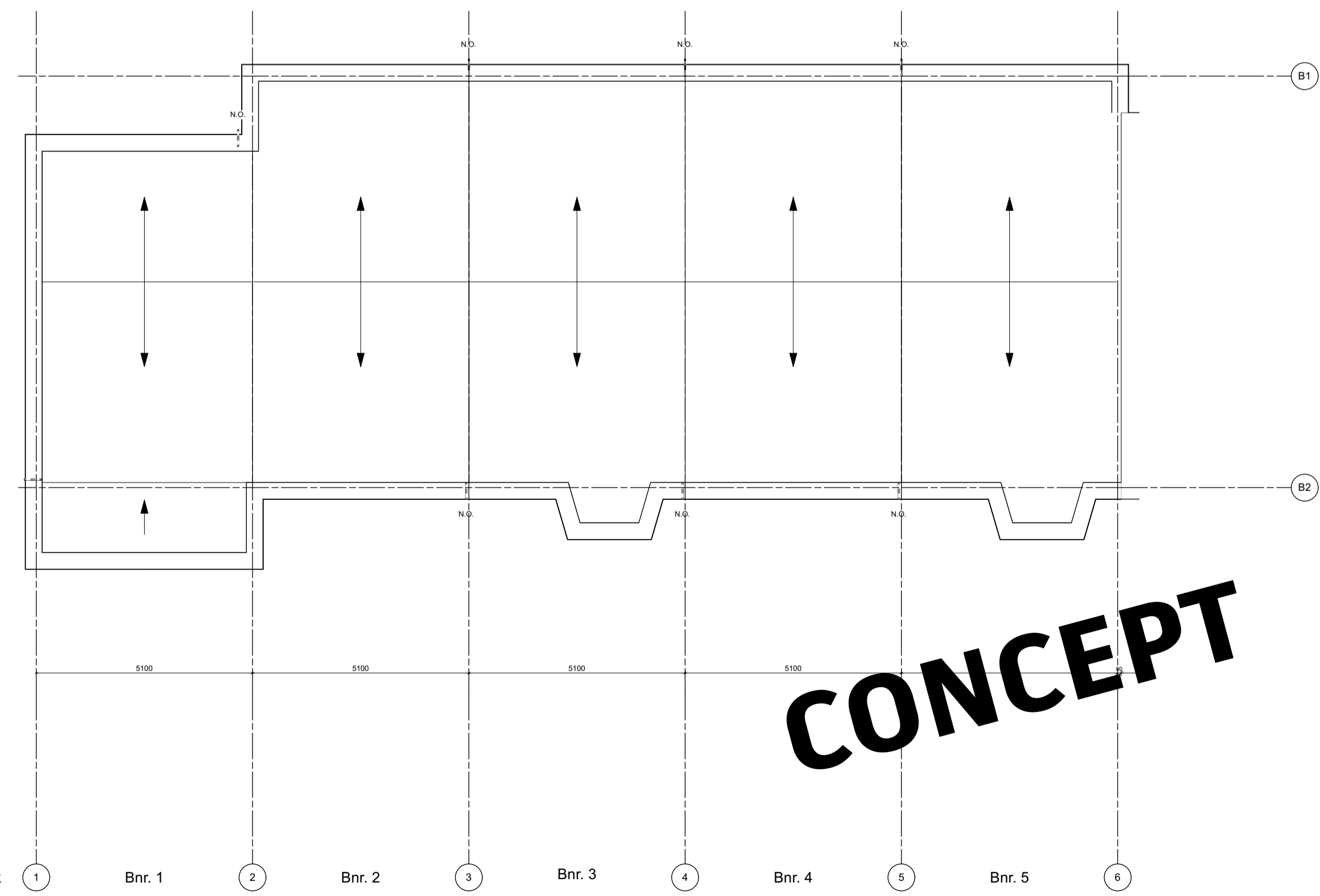
Begane grond 1 Bnr. 1 2 Bnr. 2 3 Bnr. 3 4 Bnr. 4 5 Bnr. 5 6



2e verdieping 1 Bnr. 1 2 Bnr. 2 3 Bnr. 3 4 Bnr. 4 5 Bnr. 5 6



1e verdieping 1 Bnr. 1 2 Bnr. 2 3 Bnr. 3 4 Bnr. 4 5 Bnr. 5 6



Boven aanzicht dak 1 Bnr. 1 2 Bnr. 2 3 Bnr. 3 4 Bnr. 4 5 Bnr. 5 6

CONCEPT

- Renvooi:**
- gipsblokken 70mm
 - metselwerk 100mm
 - isolatie 131mm
 - kalkzandsteen 100/12/150/300mm
 - entreepijl
 - N.O. noodoverstort: losse spuw- of geïntegreerd in hwa
 - plafondlichtpunt
 - wandlichtpunt
 - buitenlichtpunt
 - rookmelder vlgns. NEN 2555
 - enkelpolige schakelaar
 - serieschakelaar
 - wissel schakelaar
 - enkele wandcontactdoos geaard
 - dubbele wandcontactdoos geaard
 - Perilex (2x230V)
 - beldrukknop
 - belinstallatie
 - aansluitpunt onbedraad
 - aansluitpunt bedraad
 - aansluitpunt draadloos
 - bs bedieningsschakelaar (mv-unit)
 - CO2 CO2 sensor (mv-unit)
 - km kookmeubel
 - mk meterkast (vlgns. NEN 2768)
 - RH relatieve vochtgehalte sensor
 - th thermostaat
 - vd verdelers vloerverwarming
 - wm wasautomaat
 - wk wasemkap
 - kk opsteplaats koelkast
 - elektrische radiator
 - deur techniek = 32dB

Let op! Deze tekening bevat meerwerkopties bij twijfel bespreek met uw kopersbegeleider.



project
23032 Home Base New Brooklyn

opdrachtgever
Heutink Groep
Sisalstraat 1
8281 JJ Genemuiden
contactpersoon

onderwerp
Bnr. 1 t/m 5 - Overzichtsplattegrond

tekeningsnummer
101 Overzichtstekening plattegronden

versie
3
DO
status
definitief
getekend

1:100
formaat
A1
datum
27.05.2024

gewijzigd