

## Uitgangspunten tegelwerk Sanitaire ruimtes

### Spelregels t.a.v. het tegelwerk:

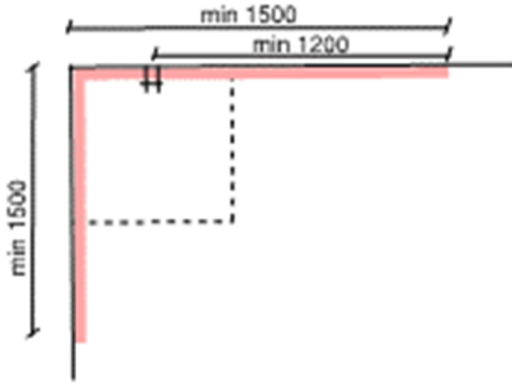
- Vloertegels in de badkamer kunnen NIET komen te vervallen.
- Vloertegels in het toilet mogen WEL komen te vervallen.
- Achter alle sanitaire toestellen dient wandtegelwerk te worden aangebracht i.v.m. het afmonteren van de sanitaire toestellen.
- In de douchehoek dient tegelwerk tot minimaal 2100mm +vl aangebracht te worden.
- Wanneer de douchehoek niet wordt afgesloten door een douchedeur, dient er op minimaal 1200mm vanuit de douchekraan/handdouche tegelwerk tegen de wanden aangebracht te worden. (totaal 3 mtr breed voor de complete douchhoek).
- Daar waar géén wandtegelwerk wordt aangebracht, dient minimaal een tegelwerkplint aangebracht te worden.
- Daar waar het tegelwerk komt te vervallen, worden de wanden als ruw afgewerkt opgeleverd. De wanden moeten na oplevering in eigen beheer afgewerkt worden. Er wordt geen kitwerk aangebracht in de aansluitingen van tegelwerk met onafgewerkte wanden.
- T.p.v. de wastafel dient het tegelwerk tot minimaal 2100mm +vl aangebracht te worden.
- Wij monteren altijd de spiegel en elektrische radiator, klant dient deze zelf na oplevering te demonteren en monteren.
- Fonteintje toilet altijd monteren of laten vervallen. Hier hoeft geen tegelwerk te worden aangebracht. Dit is geen vochtige ruimte (andere situatie).

= Betegelen

Versie: 03-06-2022

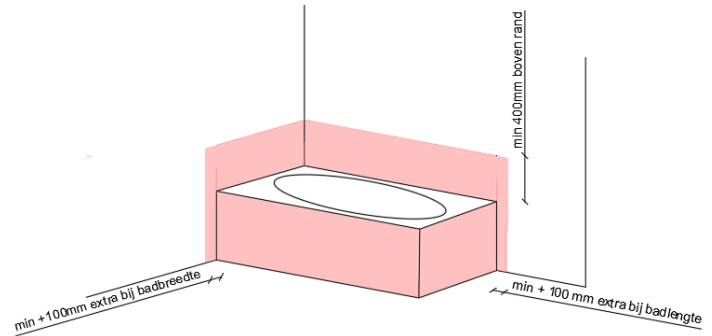
*Minimaal douchehoek betegelen bij open douchruimte\*:*

- Bij geen afscheiding 2-zijdig, vóór oplevering minimale hoogte 2100mm +vl

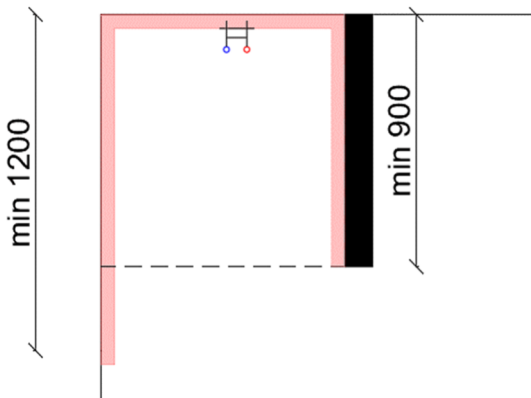


*Minimaal betegelen bij bad:*

Altijd t.p.v. badkraan, voorzijde bad en rondom bovenzijde bad. Minimale hoogte: 400mm +vl, minimale breedte: 100mm +vl

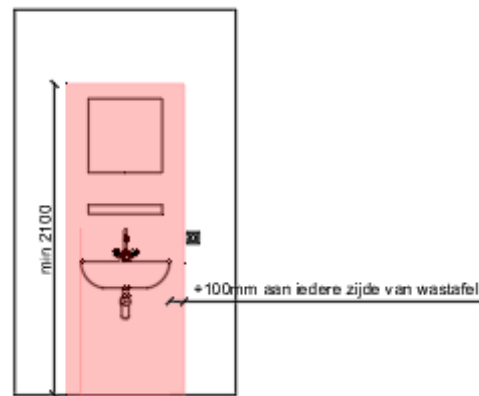


- Bij geen afscheiding 1-zijdig, vóór oplevering minimale hoogte: 2100mm +vl

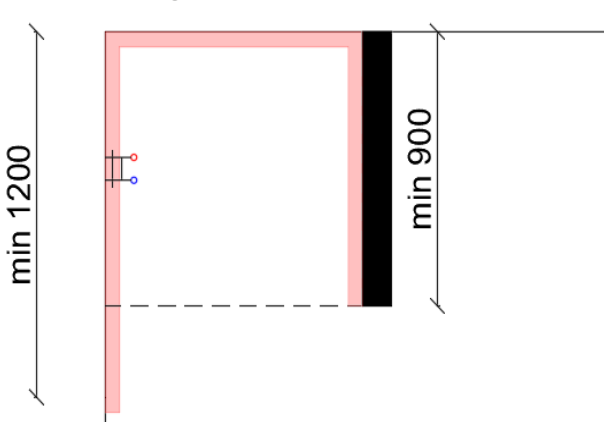


*Minimaal betegelen bij wastafel:*

Minimaal strook breedte wastafel + 100mm aan iedere zijde. Minimale hoogte: tot 2100mm +vl. WCD dient volledig buiten het tegelwerk te vallen.

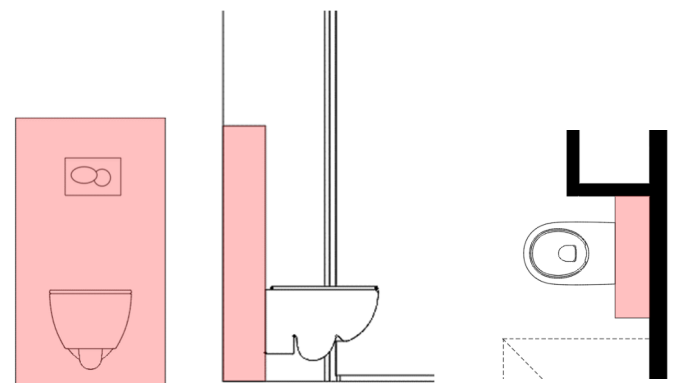


- Bij geen afscheiding 1-zijdig, vóór oplevering minimale hoogte: 2100mm +vl



*Minimaal betegelen bij reservoir toilet:*

Voorzijde en bovenzijde en evt. zijkan reservoir altijd compleet betegelen. Aansluiting wand, tegel wordt niet gekit. Klant dient dit zelf te verzorgen na oplevering.



*\* De klant is ermee bekend dat de woning niet voldoet aan het bouwbesluit inzake artikel 3:23 Bouwbesluit 2012(lid1) inzake waterafstotendheid.*