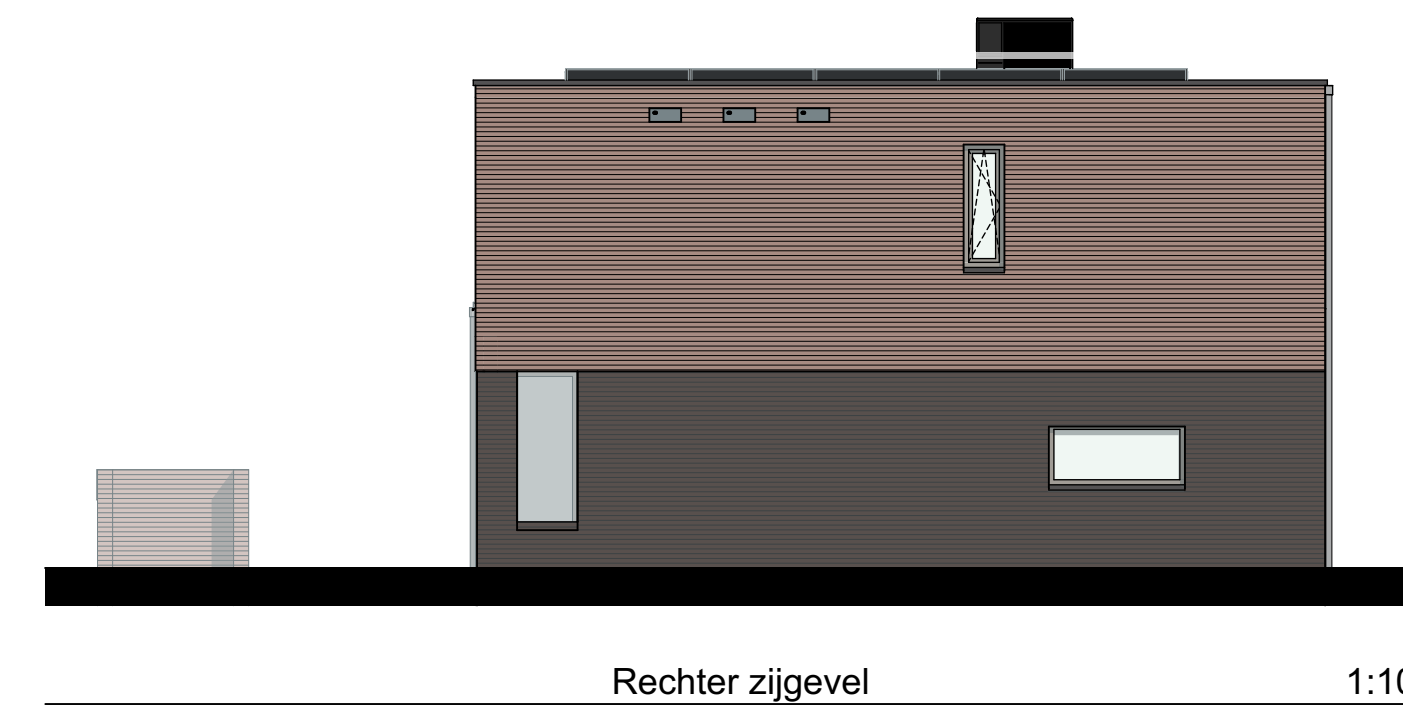


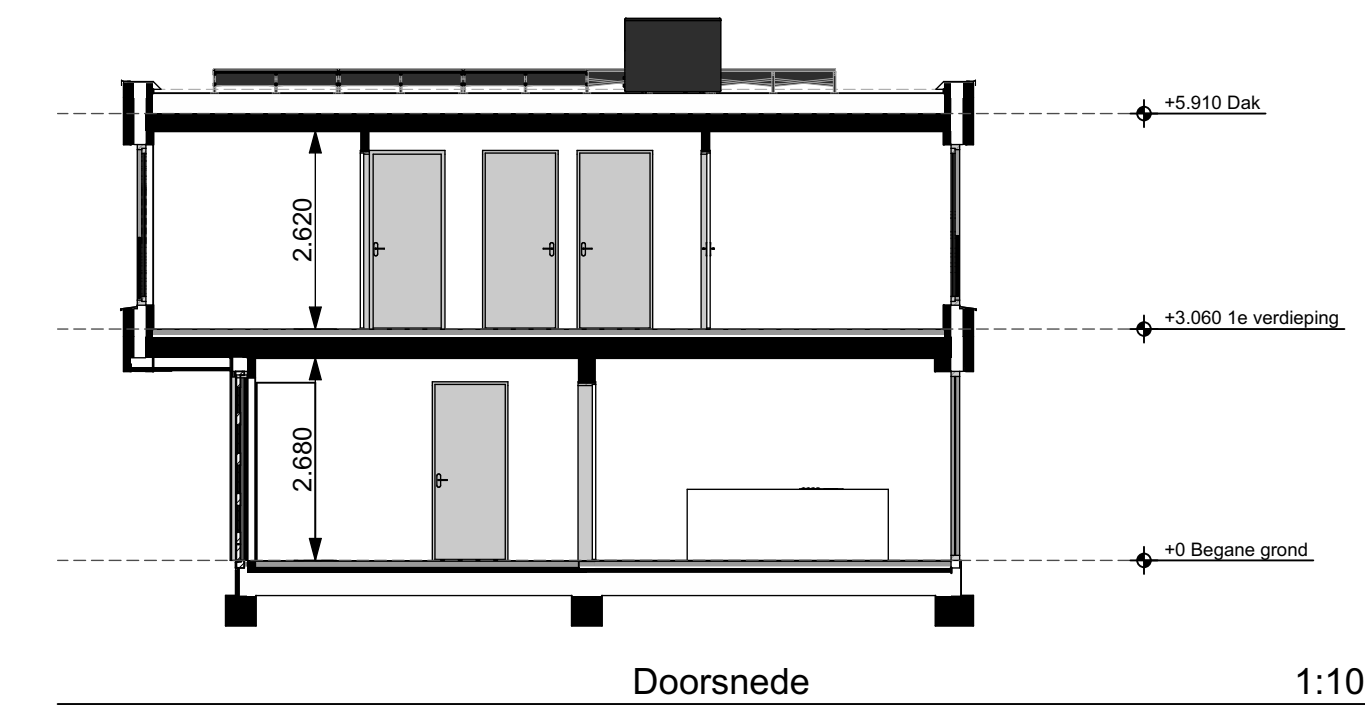
Voorgevel 1:100



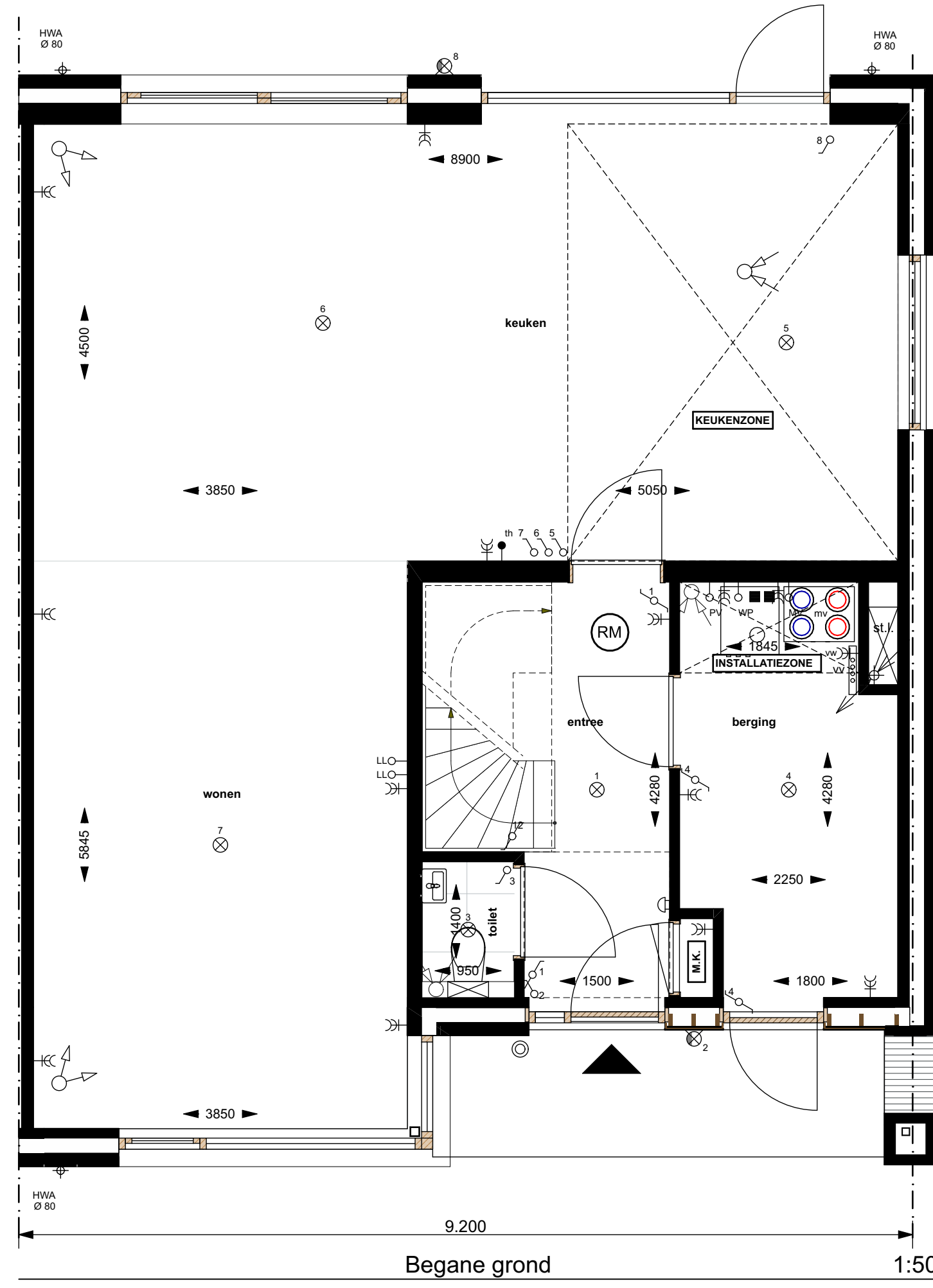
Achtergevel 1:100



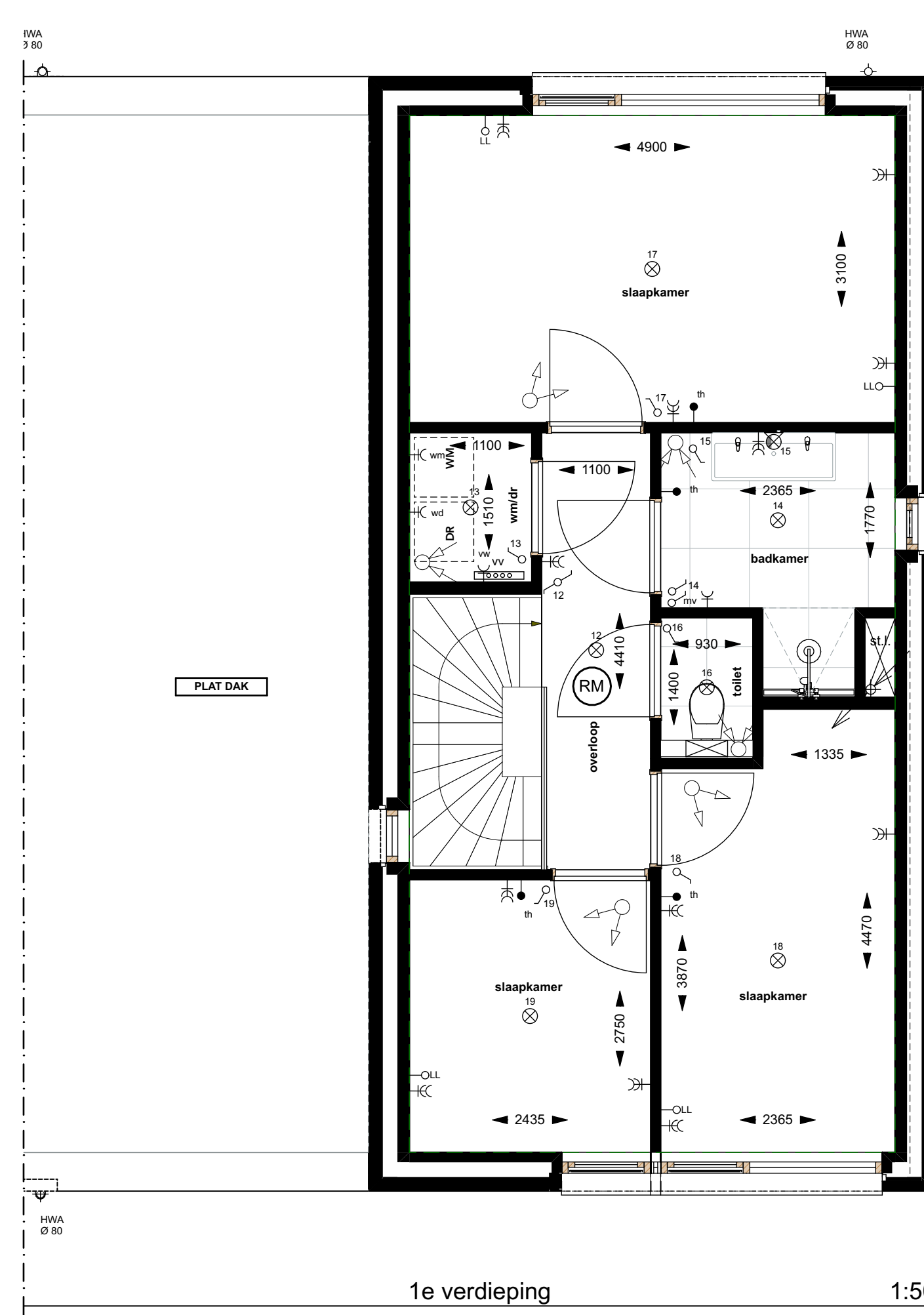
Rechter zijgevel 1:100



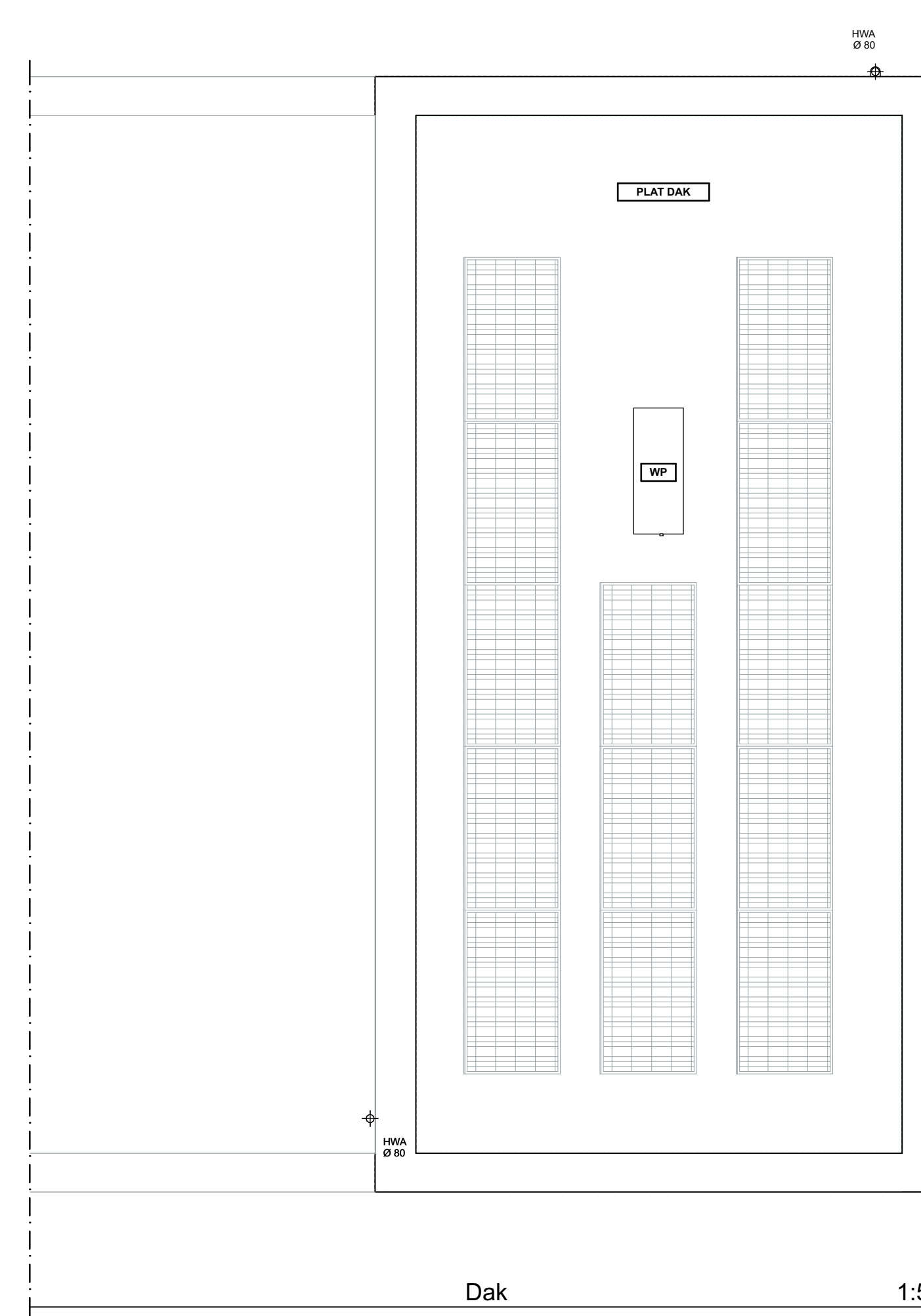
Doorsnede 1:100



Begane grond 1:50



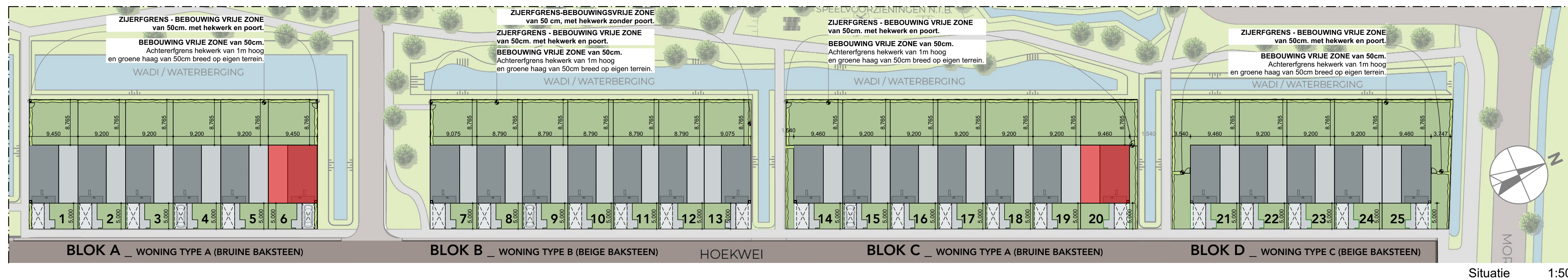
1e verdieping 1:50



Dak 1:50

Renvooi
 - Schakelaars op 1050+ b.k. afgewerkte vloer.
 - Wandcontactdoos op 300+ b.k. afgewerkte vloer.

⊙ = Bel.	→ th = Kamerthermostaat.
⊗ = Wandlichtpunt.	→ mvv = Mechanische ventilatie bediening.
⊗ = Wandlichtpunt waterdicht.	→ LL = Loze leiding div.
⊗ = Plafondlichtpunt.	→ = Aanzuigpunt mechanische ventilatie. Positie en aantal indicatief.
-K = Wandcontactdoos enkel.	→ = Inblaspunt mechanische ventilatie. Positie en aantal indicatief.
-K = Wandcontactdoos dubbel.	→ = Elektrische radiator.
⊗ = Enkelpolige schakelaar.	→ = Zonnepaneel. Aantal per woning volgens BENG-berekening (positie en aantal is op tekening indicatief weergegeven)
⊗ = Wisselschakelaar.	→ = Verdelers vloerverwarming. Positie en aantal indicatief.
-K = Aansluiting wasmachine.	→ = Parkeerplaatsen op eigen terrein
-K rad = Aansluiting elektrische radiator.	
⊗ = Rookmelder (aangesloten op het lichtnet), conform NEN 2555	



Situatie 1:500



Opdrachtgever : Den Bogerd Ontwikkeling BV Kloosterstraat 4, 5038 VP Tilburg	gewijzigd : datum : 23-09-2024
Plan : 25 bosparkwoningen Den Bogerd Hoekwei nr. 1 t/m 49 (oneven), 5071 SJ Udenhout	getekend : A.K. ZvG formaat : 950x841 mm schaal : 1:50, 1:100, 1:500
Onderwerp : Verkooptekening - woningtype A gespiegeld Bouwnummer(s) 6 en 20	Projectnr. : 2103 Bladnummer : VT.02 Projectstatus : DO
 www.wolfsarchitecten.nl info@wolfsarchitecten.nl van Rijkjevorsellaan 8 5066 BS Moergestel tel : 013-5132670	

(c) Copyright Wolfs architecten BV All rights reserved
 Niets van deze tekening mag worden vervoerpluigd en/of openbaar gemaakt. In enige vorm of op enige wijze, hetzij elektronisch, mechanisch, door fotokopieën, opnamen of enige andere manier, zonder voorafgaand schriftelijke toestemming.