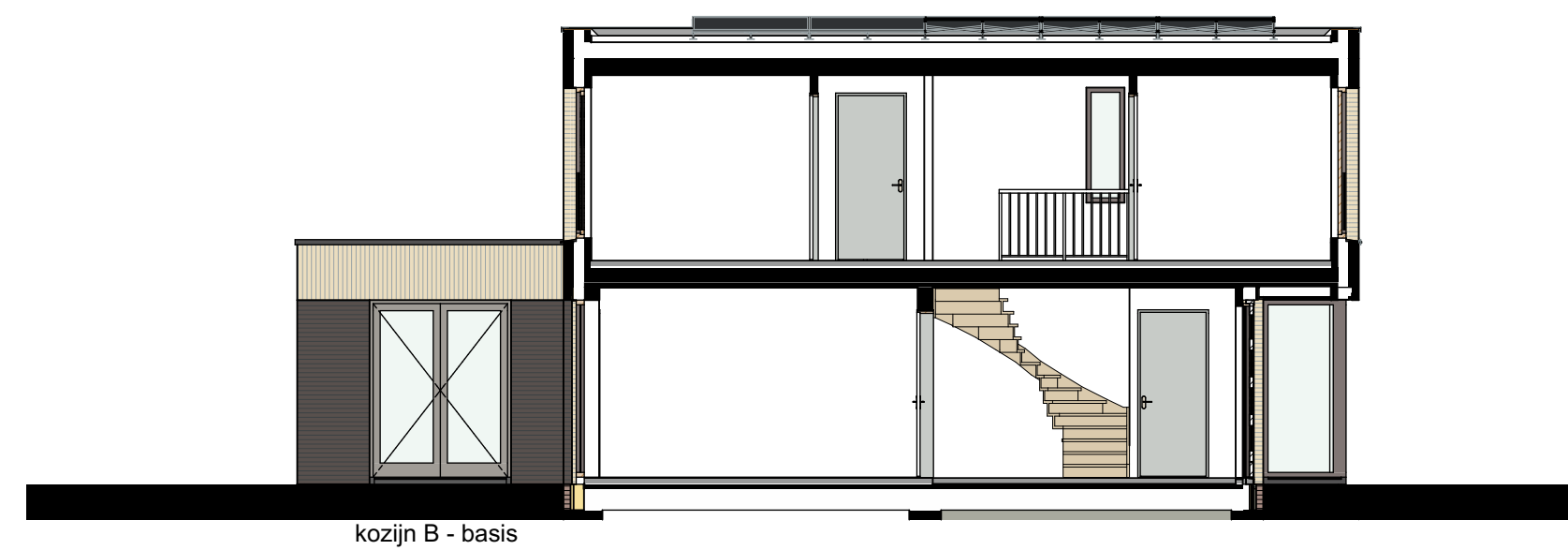
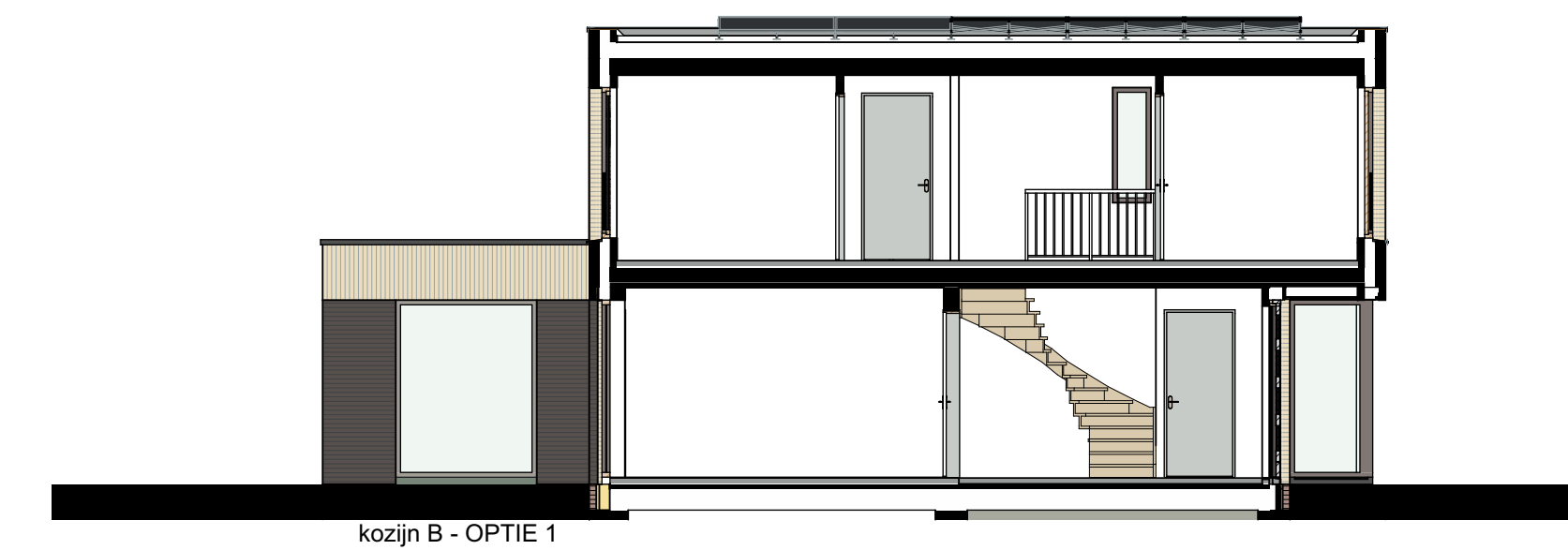


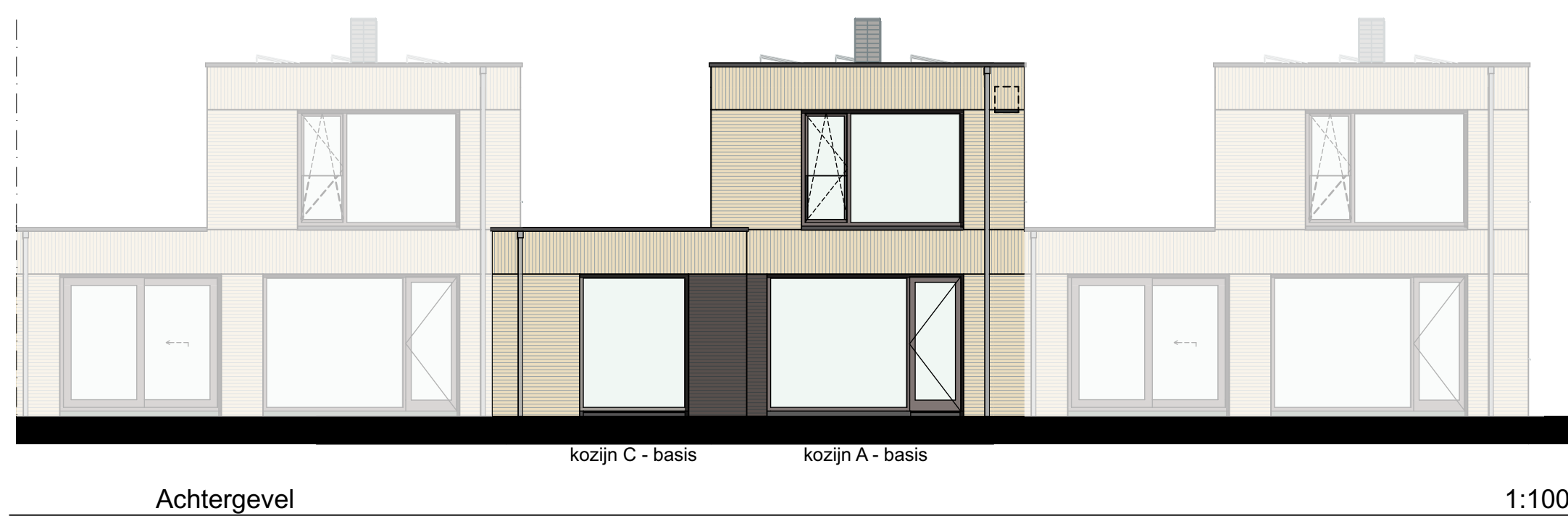
ACHTERGEVEL WONING TYPE C - MET UITBOUW (OPTIE 3)



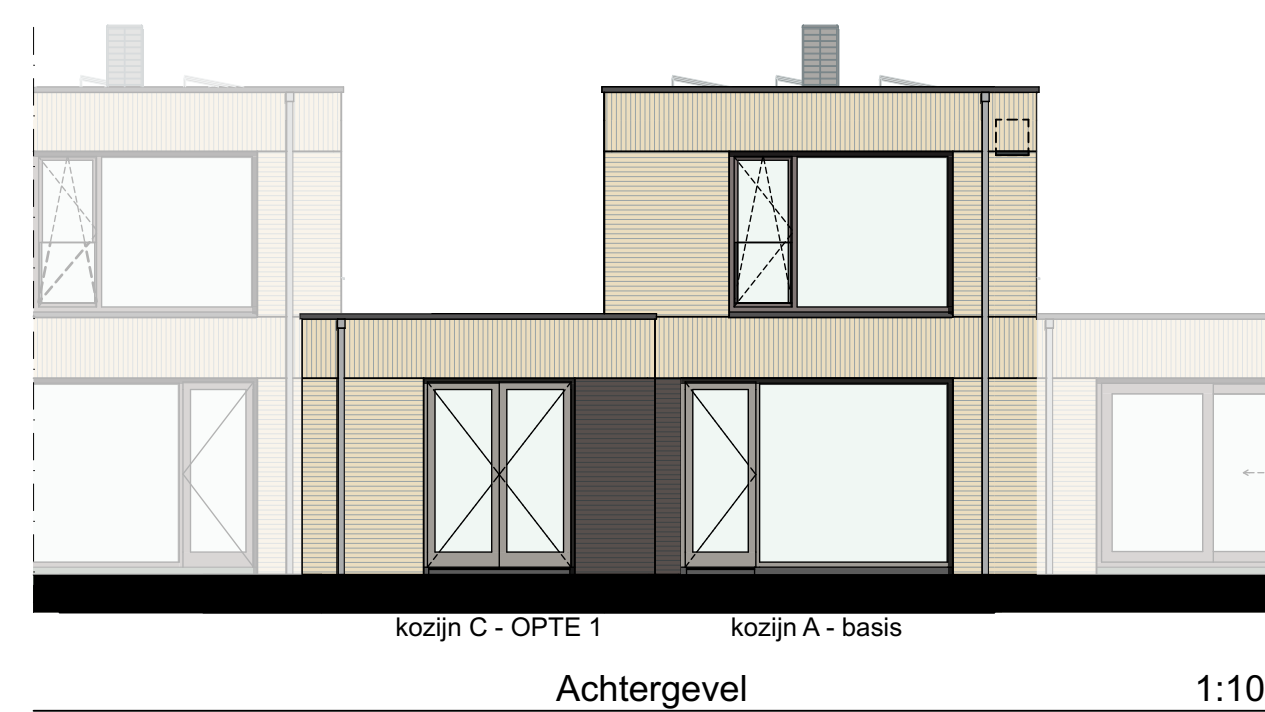
ZIJGEVEL WONING TYPE C - MET UITBOUW (OPTIE 1,2 en 3)



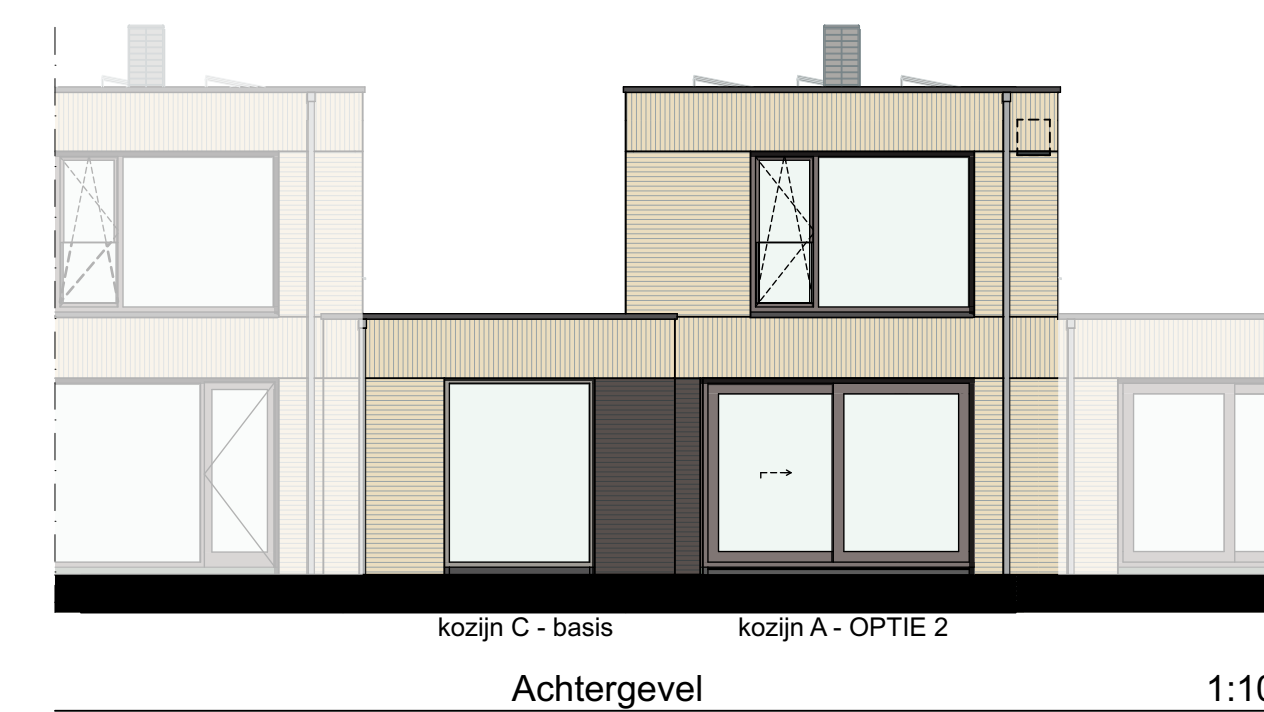
ZIJGEVEL WONING TYPE C - MET UITBOUW (OPTIE 1 en 2)
KOZIJN B - OPTIE 1



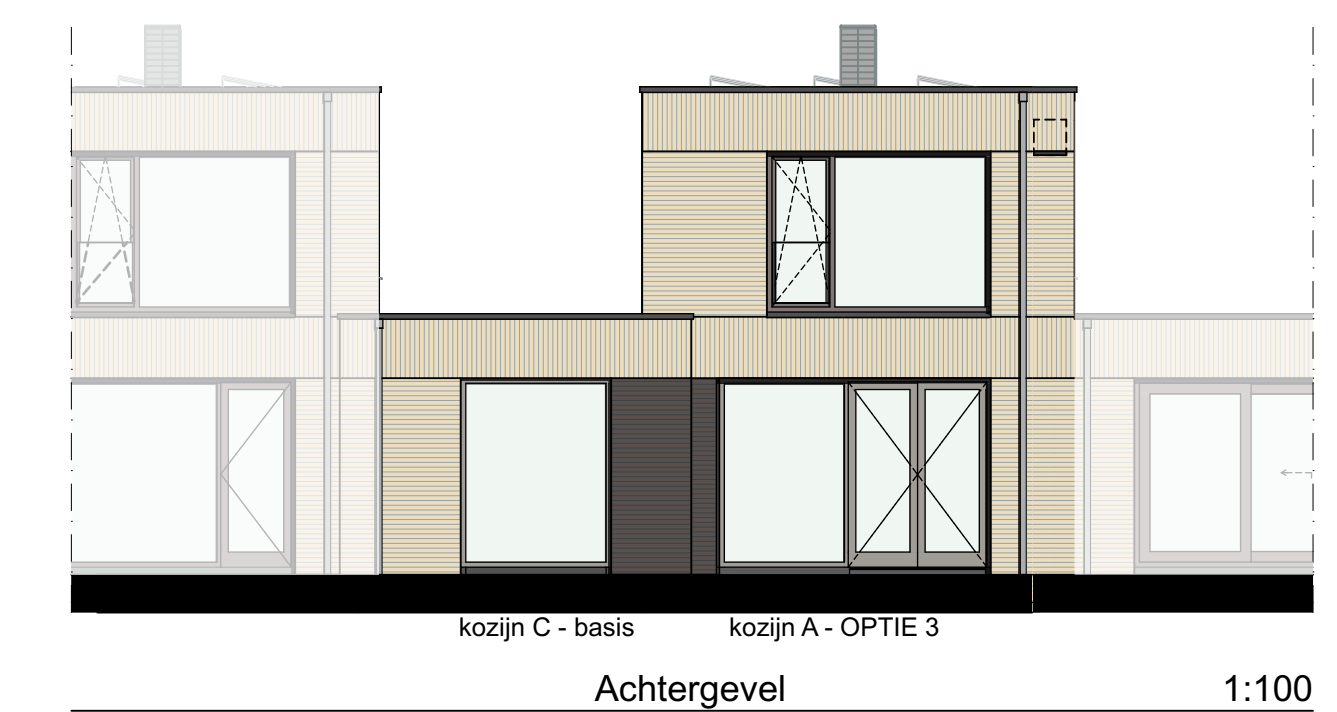
ACHTERGEVEL WONING TYPE C - MET UITBOUW (OPTIE 1 en 2)



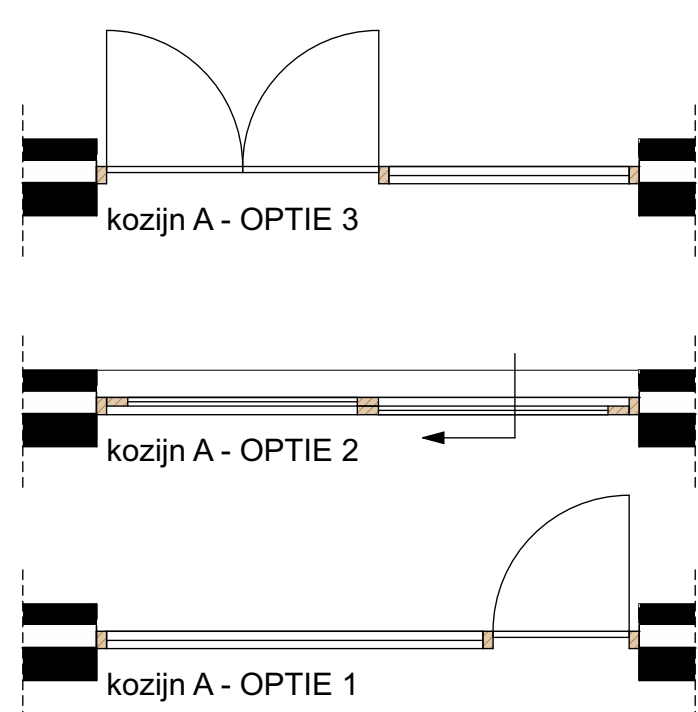
ACHTERGEVEL - KOZIJN A - OPTIE 1



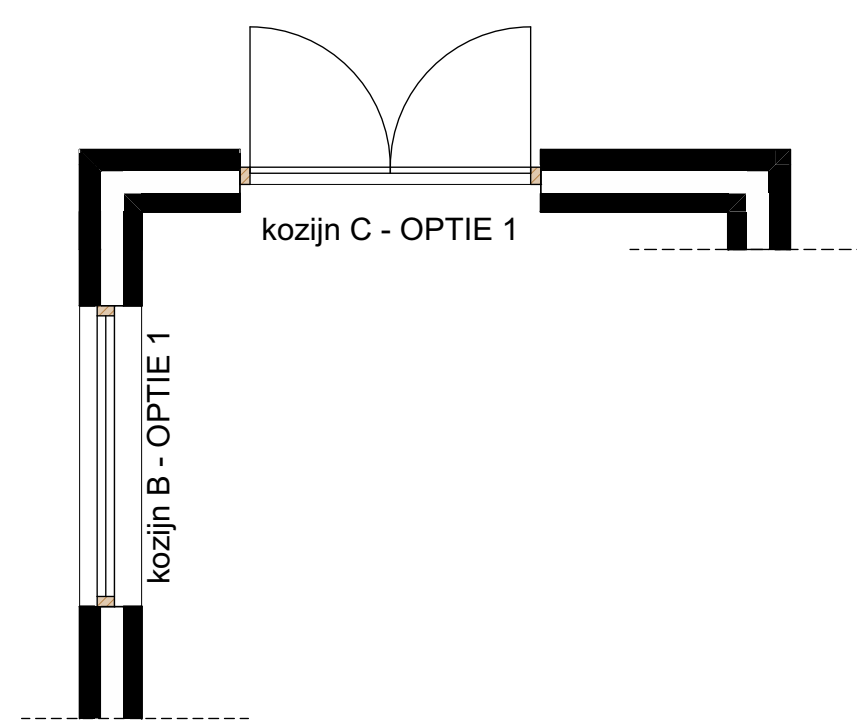
ACHTERGEVEL - KOZIJN A - OPTIE 2



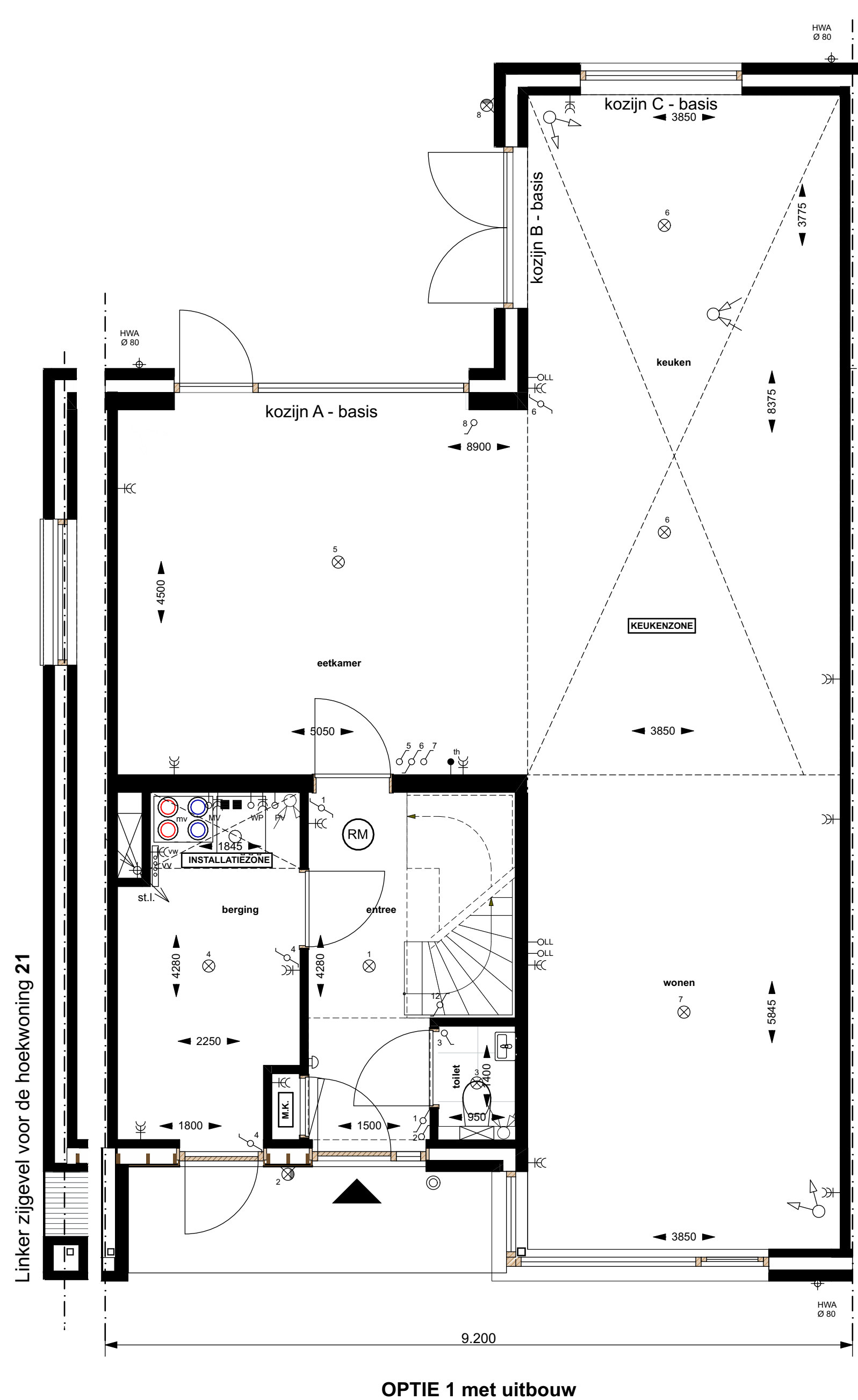
ACHTERGEVEL - KOZIJN A - OPTIE 3



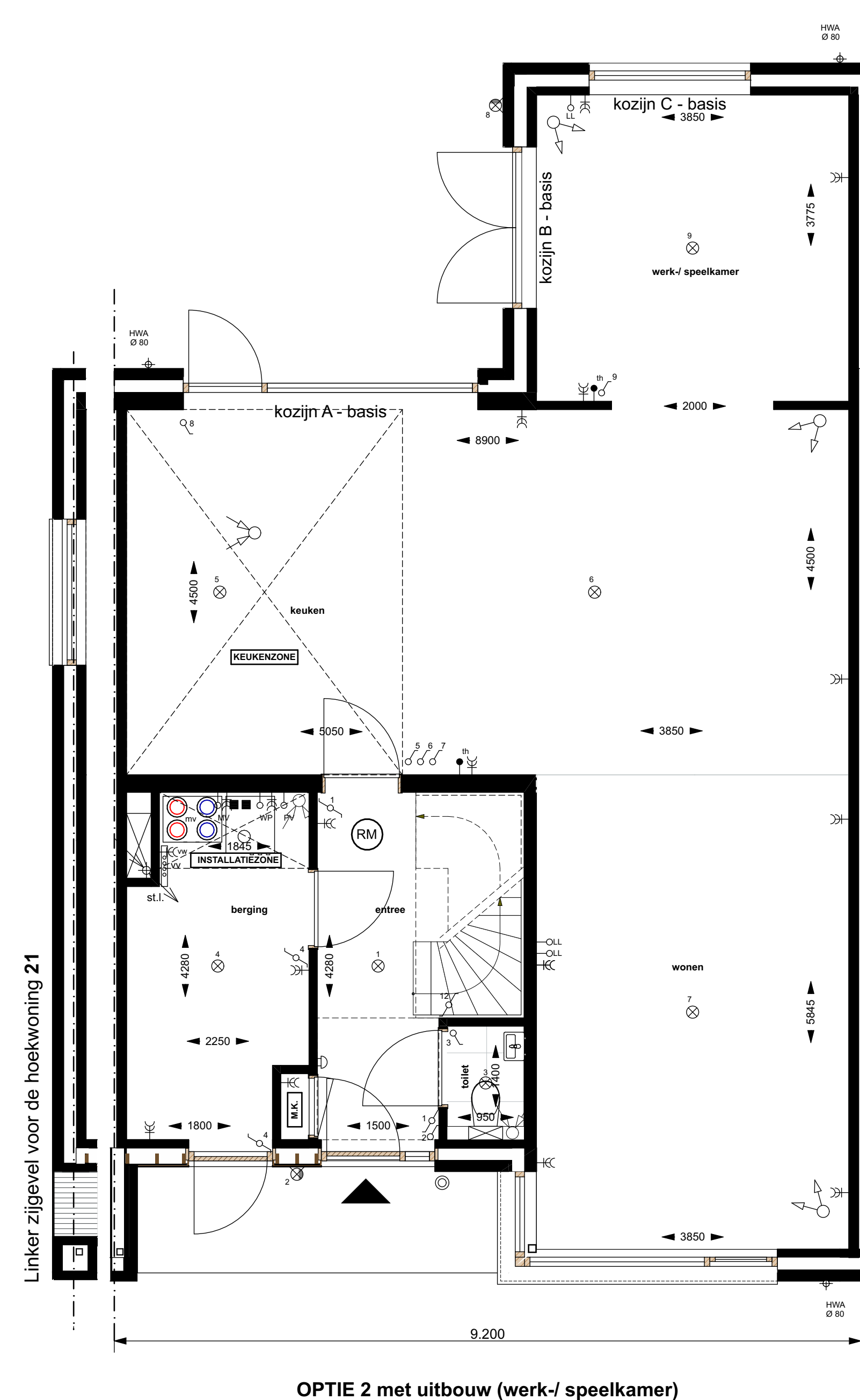
KOZIJN A - OPTIE 1,2 en 3



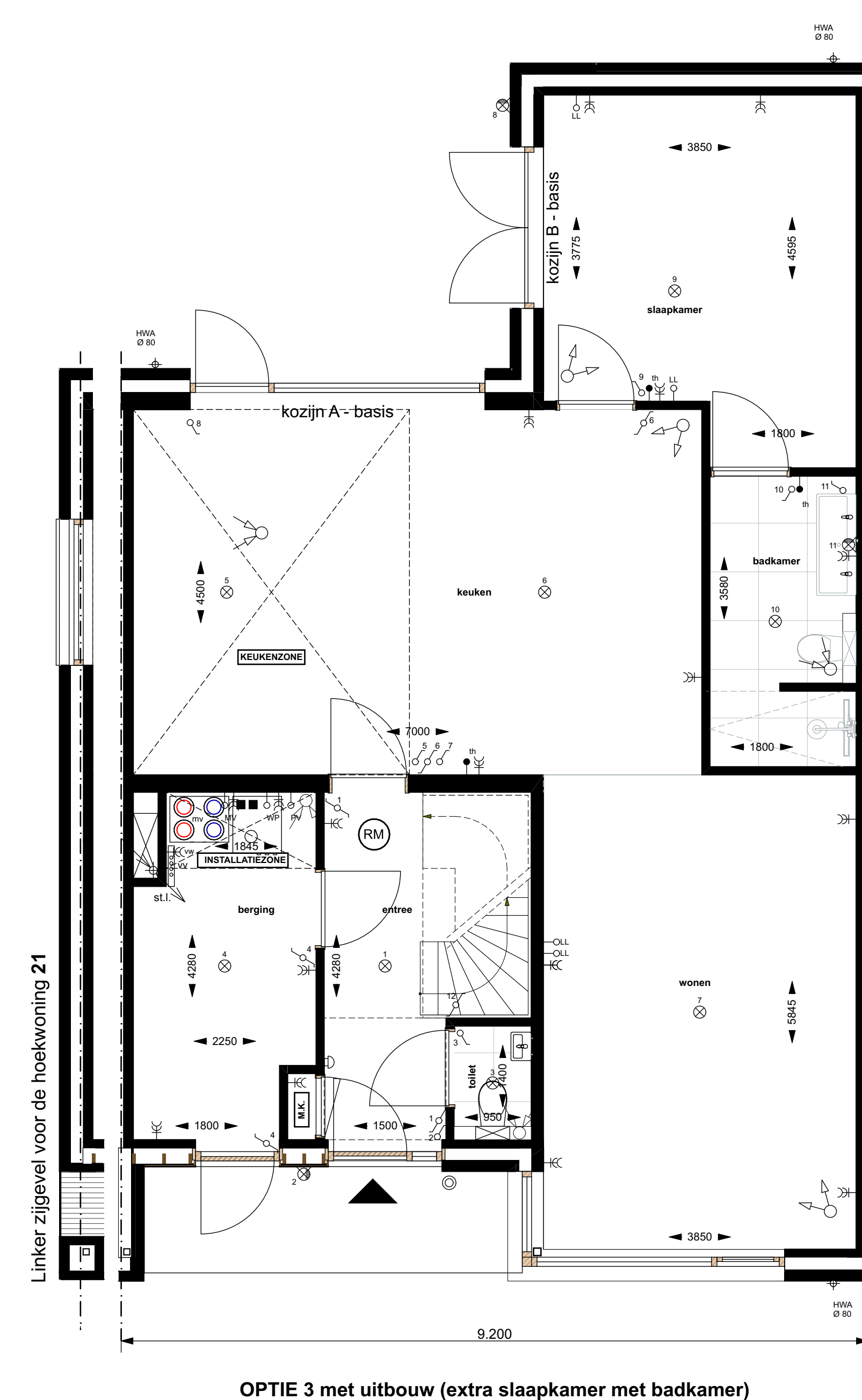
KOZIJN B en C - VOOR UITBOUW MET OPTIE 1 en 2



OPTIE 1 met uitbouw



OPTIE 2 met uitbouw (werk-/ speelkamer)



OPTIE 3 met uitbouw (extra slaapkamer met badkamer)

Renvooi

- Schakelaars op 1050+ b.k. afgewerkte vloer.
- Wandcontactdoos op 300+ b.k. afgewerkte vloer.
- ⊙ = Bal.
- ⊗ = Wandlichtpunt.
- ⊕ = Wandlichtpunt waterdicht.
- ⊖ = Profondlichtpunt.
- ⊗ = Wandcontactdoos enkel.
- ⊗ = Wandcontactdoos dubbel.
- ⊗ = Eénzijdige schakelaar.
- ⊗ = Tweezijdige schakelaar.
- ⊗ = Serie-schakelaar.
- > w/m = Aansluiting wasmachine.
- > w/r = Aansluiting elektrische radiator.
- ⊗ = Radiometer (aangestoken op het lichtnet), conform NEN 2555.
- ⊗ = Kamerthermostaat.
- > m/v = Mechanische ventilatie bedekking.
- > L/E = Looz sliding div.
- > m/v = Aansluitpunt mechanische ventilatie. Positie en aantal indicatief.
- > m/v = Inlaatpunt mechanische ventilatie. Positie en aantal indicatief.
- > = Elektrische radiator.
- ⊗ = Zonnepaneel. Aantal per woning volgens BENG-berekening (positie en aantal is op tekening indicatief weergegeven).
- > = Verdelers voorverwarming. Positie en aantal indicatief.



BEGANE GROND OPTIES - WONING TYPE C (stramienmaat 9.200mm)

Opdrachtgever : Den Bogerd Ontwikkeling BV
Kloosterstraat 4, 5038 VP Tilburg

Plan : 25 bosparkwoningen Den Bogerd
Hoekwei nr. 1 t/m 49 (oneven), 5071 SJ Udenhout

Onderwerp : Verkooptekening - woningtype C
OPTIES
Bouwnummer(s) 21 t/m 24

gewijzigd :
datum : 23-09-2024
getekend : A.K. Z.v.G
formaat : 950x841 mm.
schaal : 1:50, 1:100

Projectnr. : 2103
Bladnummer : VT.09
Projectstatus : DO



www.wolfsarchitecten.nl
info@wolfsarchitecten.nl
van Rijksevorsellaan 8
5066 BS Moergestel
tel : 013-5132670

(c) Copyright Wolfs architecten BV All rights reserved
Niets van deze tekening mag worden verspreid of openbaar gemaakt, in enige vorm of op enige wijze, hetzij elektronisch, mechanisch, door fotokopie, optische of enige andere manier, zonder voorafgaand schriftelijk toestemming.