

bwnr. 120

bwnr. 121

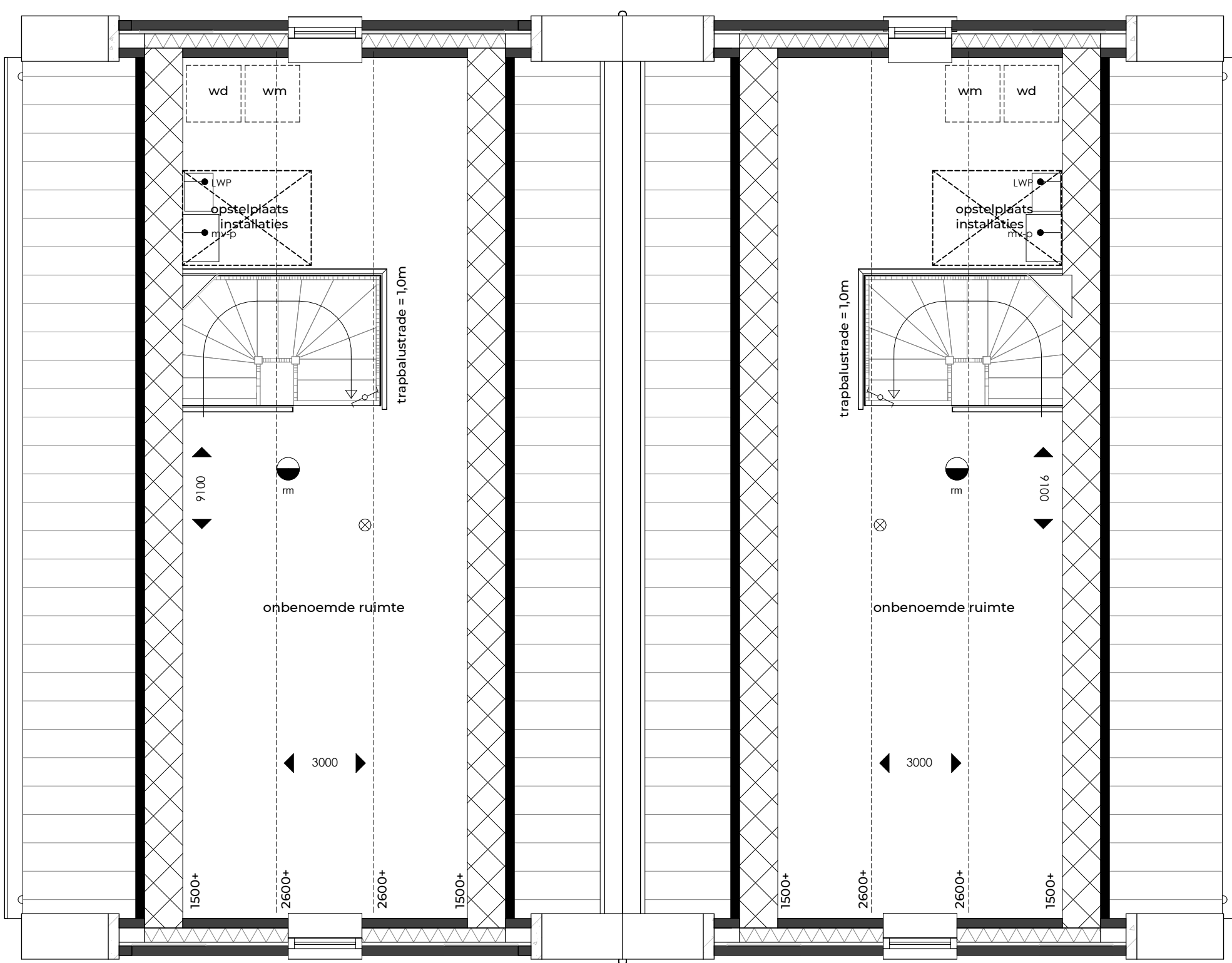
begane grond
1:50



bwnr. 120

bwnr. 121

1e verdieping
1:50



bwnr. 120

bwnr. 121

2e verdieping
1:50

REVENVOI

- serieschakelaar
- wisselschakelaar
- 1-polige schakelaar
- dubbele wandcontactdoos geaard
- enkele wandcontactdoos geaard
- plafond lichtpunt
- wand lichtpunt
- wand lichtpunt buiten
- afzuigventil mechanische ventilatie
- Th = thermostaat
- CO2 = aansluitpunt 230v, t.b.v. CO2 sensor
- kookkleiding
- loos
- waswasm
- afzuigkap
- koelkast
- deurbel
- bel
- vloerverwarming
- aansluiting wasmachine
- optioneel aansluiting wasdroger
- rookmeider

Maatvoering zoals aangegeven op verkooptekeningen is niet geschikt voor opdrachten door koper aan derden.
Aangegeven posities zijn slechts indicatief en geen rechten aan te ontleenen.



situatie

blok 33 - bouwnummer 120 - 121



boeknummer: 2
bouwnummer: 120-121

DATUM:
22-12-2023

SCHAAL:
1:50





bwnr. 120
voorgevel
1:100

bwnr. 121

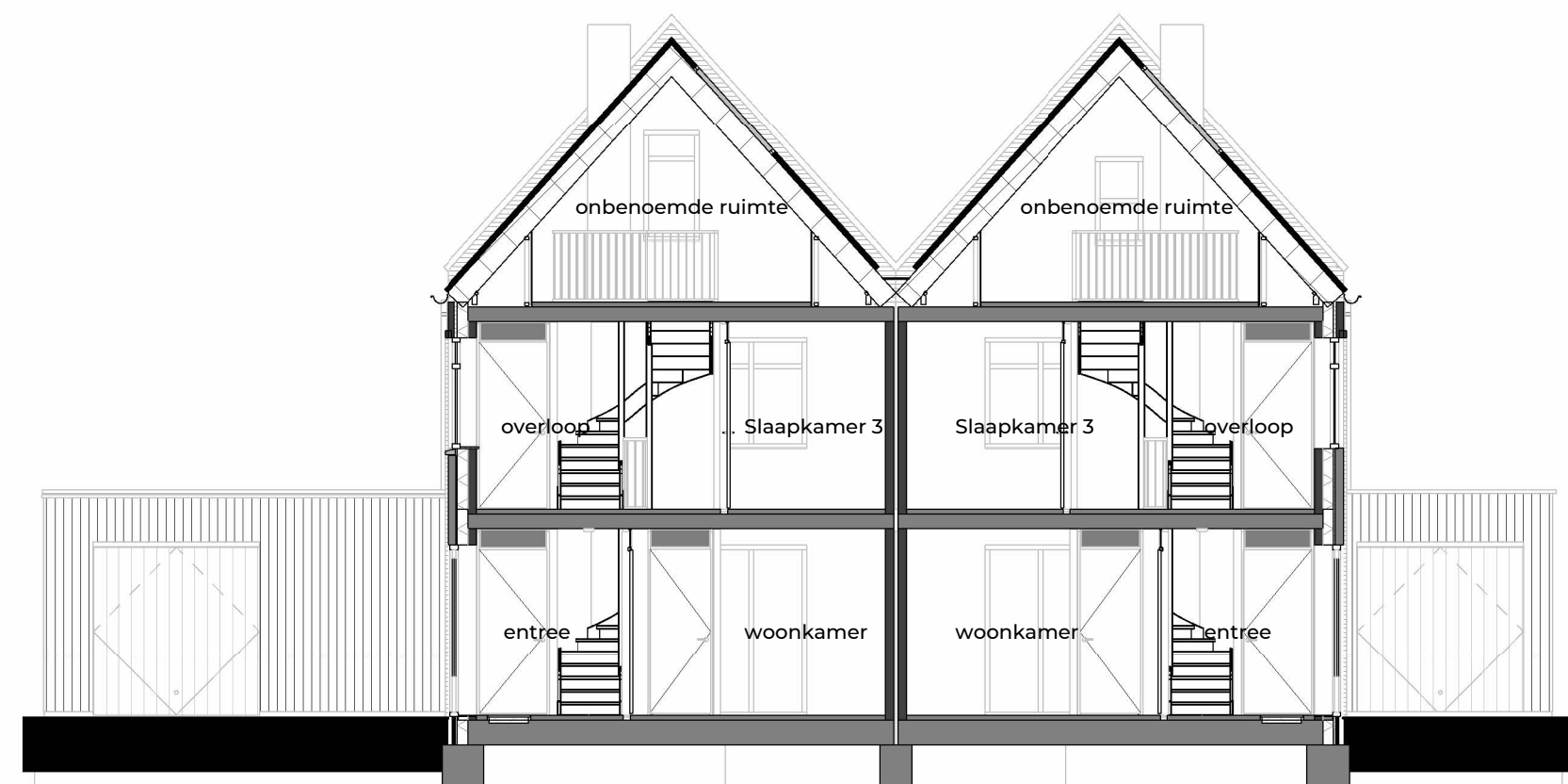
bwnr. 120
linkerzijgevel
1:100

bwnr. 121
achtergevel
1:100

bwnr. 120

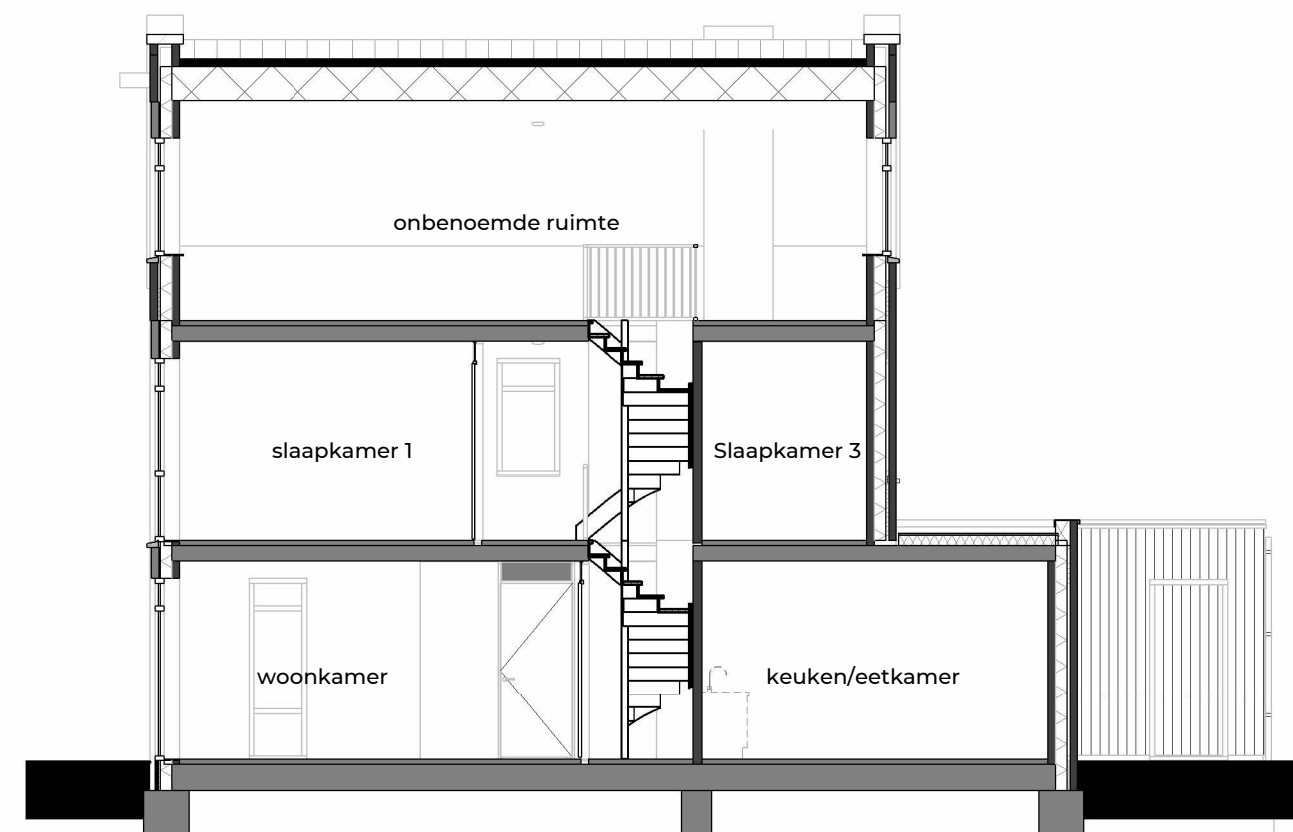
bwnr. 121
rechterzijgevel
1:100

WELKOM!



bwnr. 120
doorsnede A-A
1:100

bwnr. 121



doorsnede B-B
1:100



situatie
1:1500

De Bestevaer

veld 3
bloknnummer: 3
bouwnummer: 120-121
DATUM:
22-12-2023
SCHAAL:
1:50

